

# 7. 水道施設写真

代表的な水源・浄水場



(1) 小瀬水源地 (旧関)  
(深井戸)



10 洞戸北浄水場 (洞戸地区)  
(緩速ろ過設備)

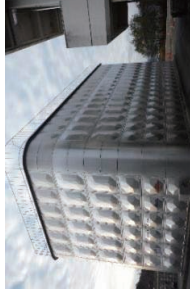


16 白谷地区配水池 (板取地区)  
(急速ろ過設備)

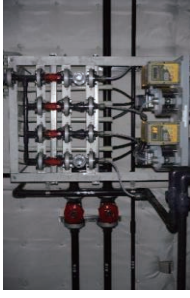


(44) 下岩水源地 (武義地区)  
(深井戸)

旧関地区



(1) 小瀬水源地  
(ポンプ井)



(1) 小瀬水源地  
(薬注ポンプ)



(1) 小瀬水源地  
(水質測定器)



(1) 小瀬水源地  
(送水ポンプ)



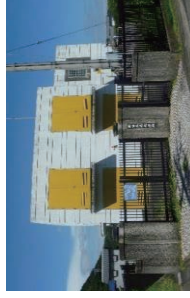
(2) 白金水源地  
(深井戸)



(3) 白金第2水源地  
(深井戸)



(3) 白金第2水源地  
(非常用自家発電設備)



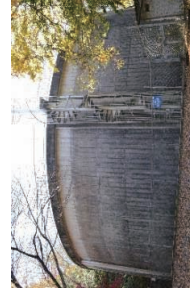
(4) 広見水源地  
(深井戸)



(5) 東志摩水源地  
(深井戸)



(6) 安桜山配水池



(14) 山田配水池



(20) 高井坪配水池

武芸川地区



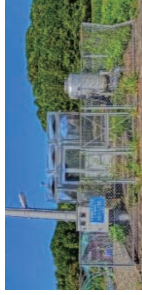
(40) 武芸川水源地  
(浅井戸)



(41) 第1号 (高区) 配水池



(42) 第2号 (低区) 配水池



(43) 谷口増庄ポンプ場



30 寺尾浄水場  
(緩速ろ過)



寺尾取水場  
(浅井戸、地図上標記なし)