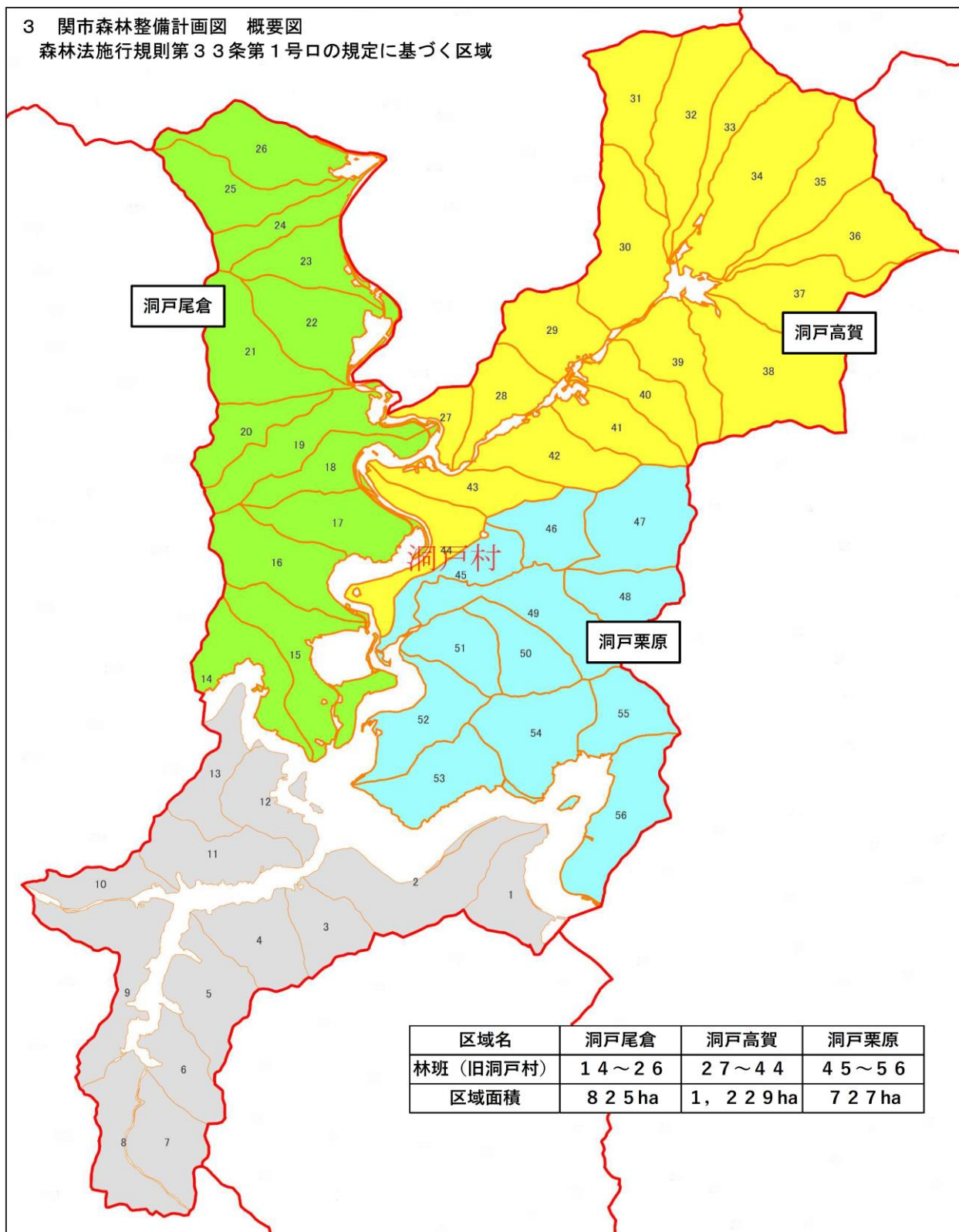


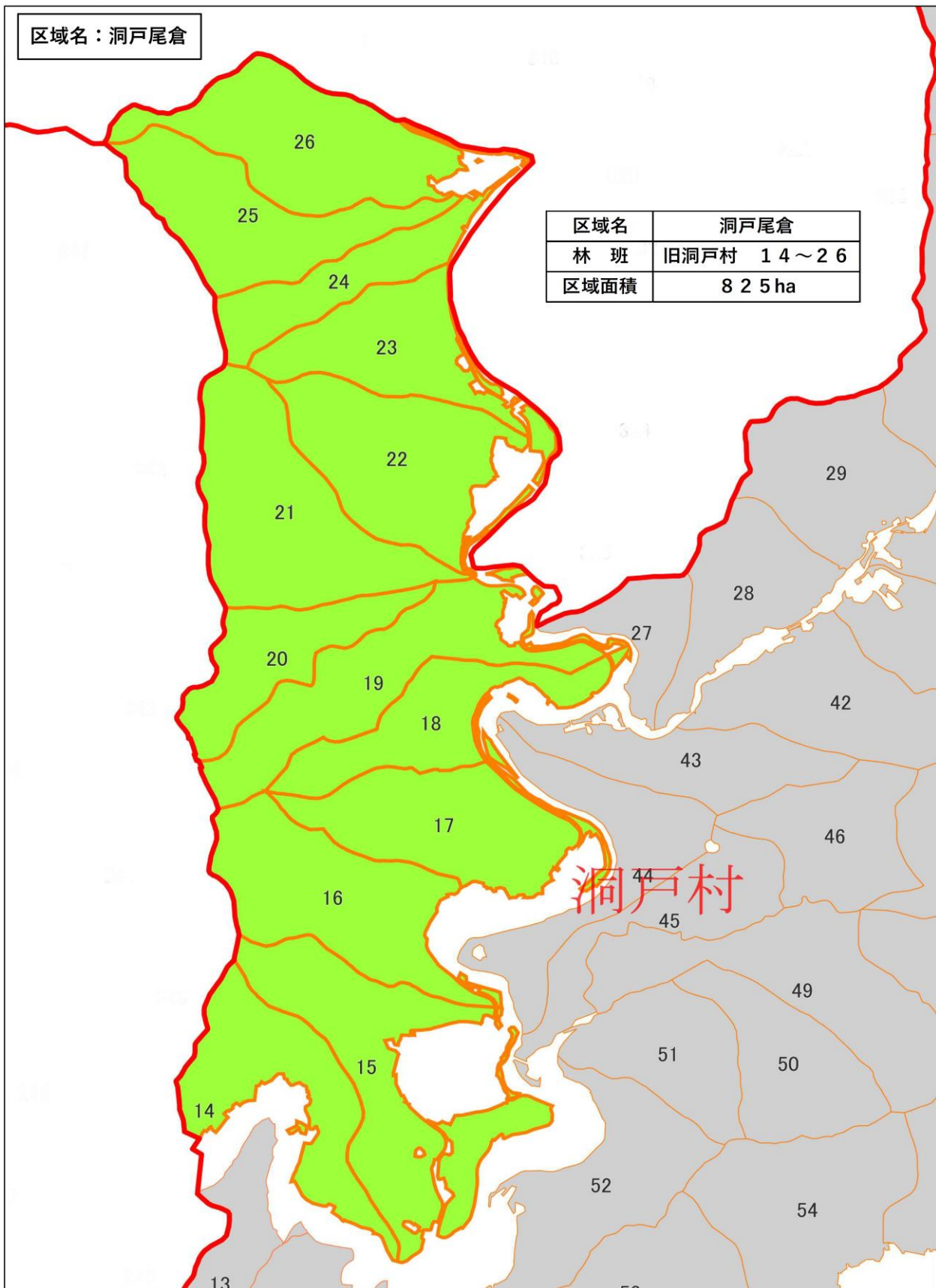
### 3 関市森林整備計画図 概要図

森林法施行規則第33条第1号ロの規定に基づく区域

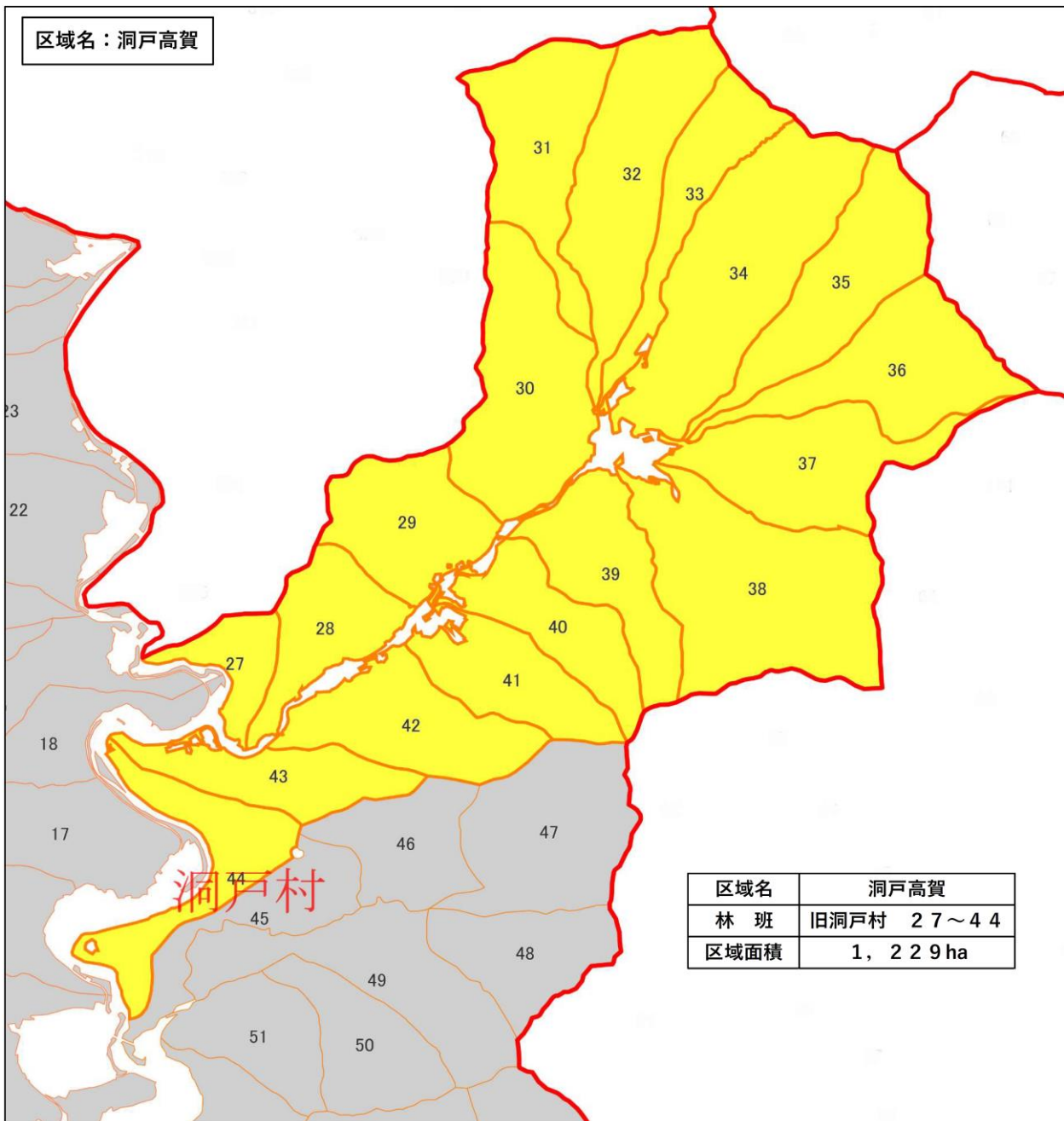
区域計画:旧洞戸村



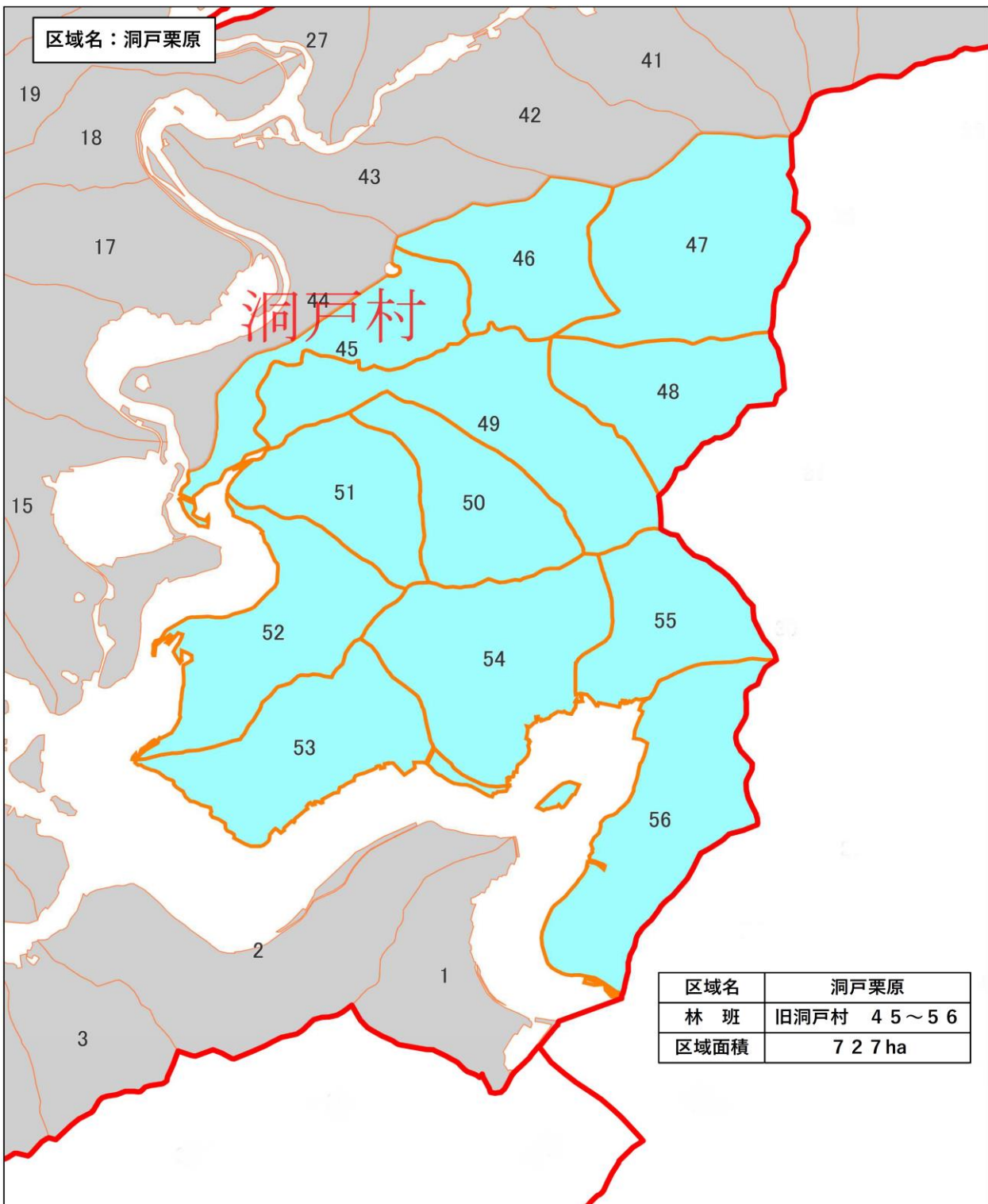
区域名：洞戸尾倉



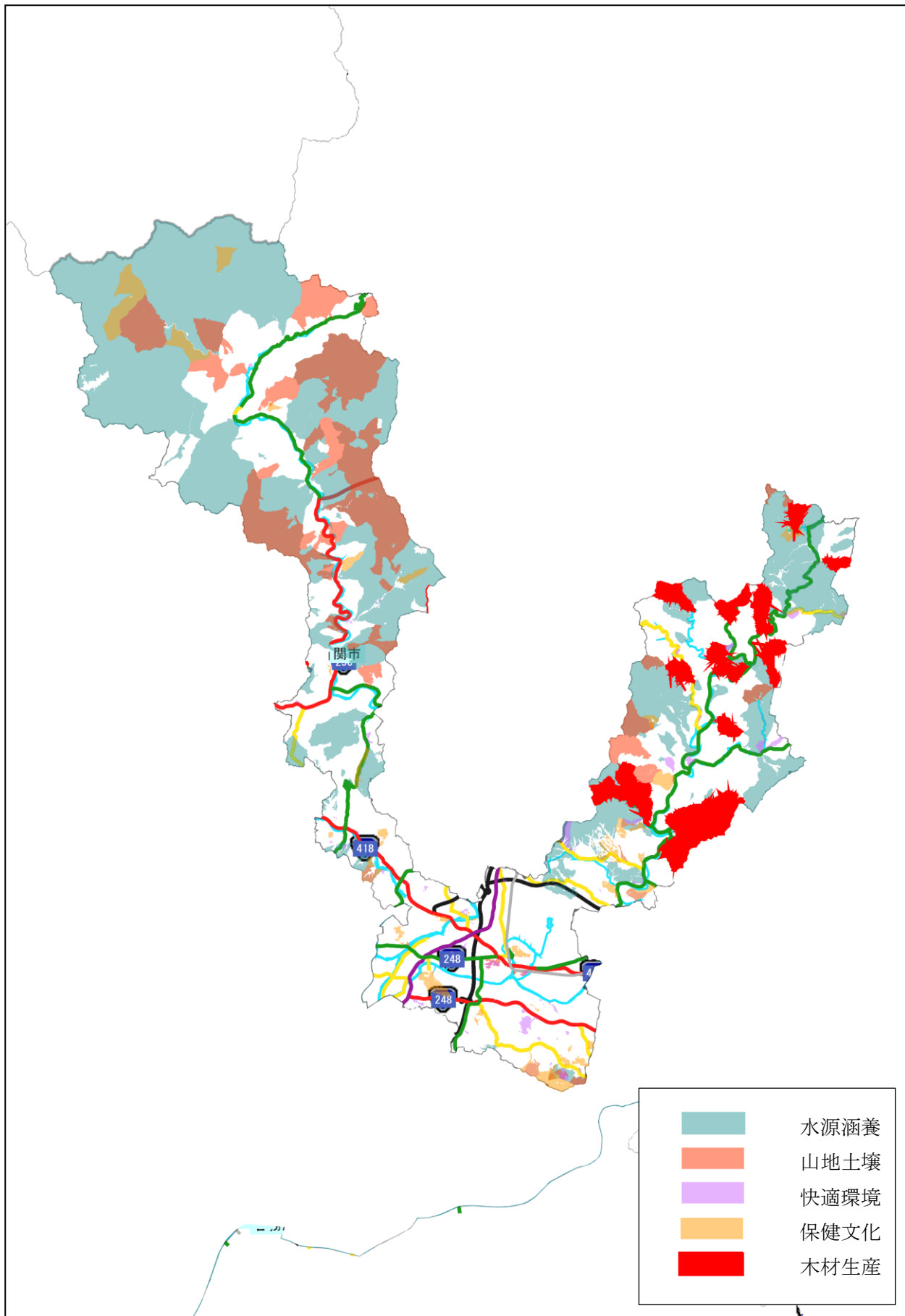
区域名：洞戸高賀



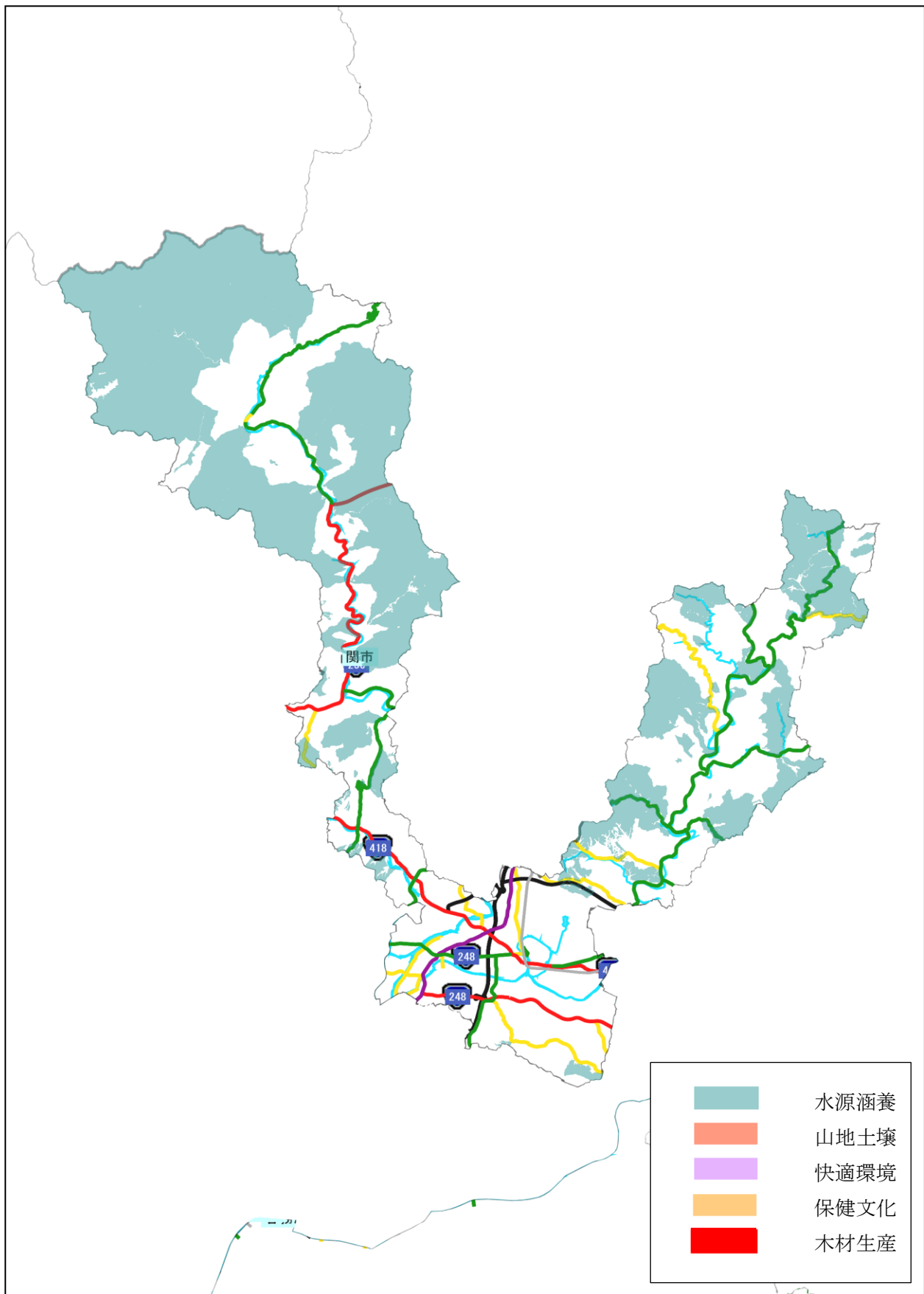
区域名：洞戸栗原



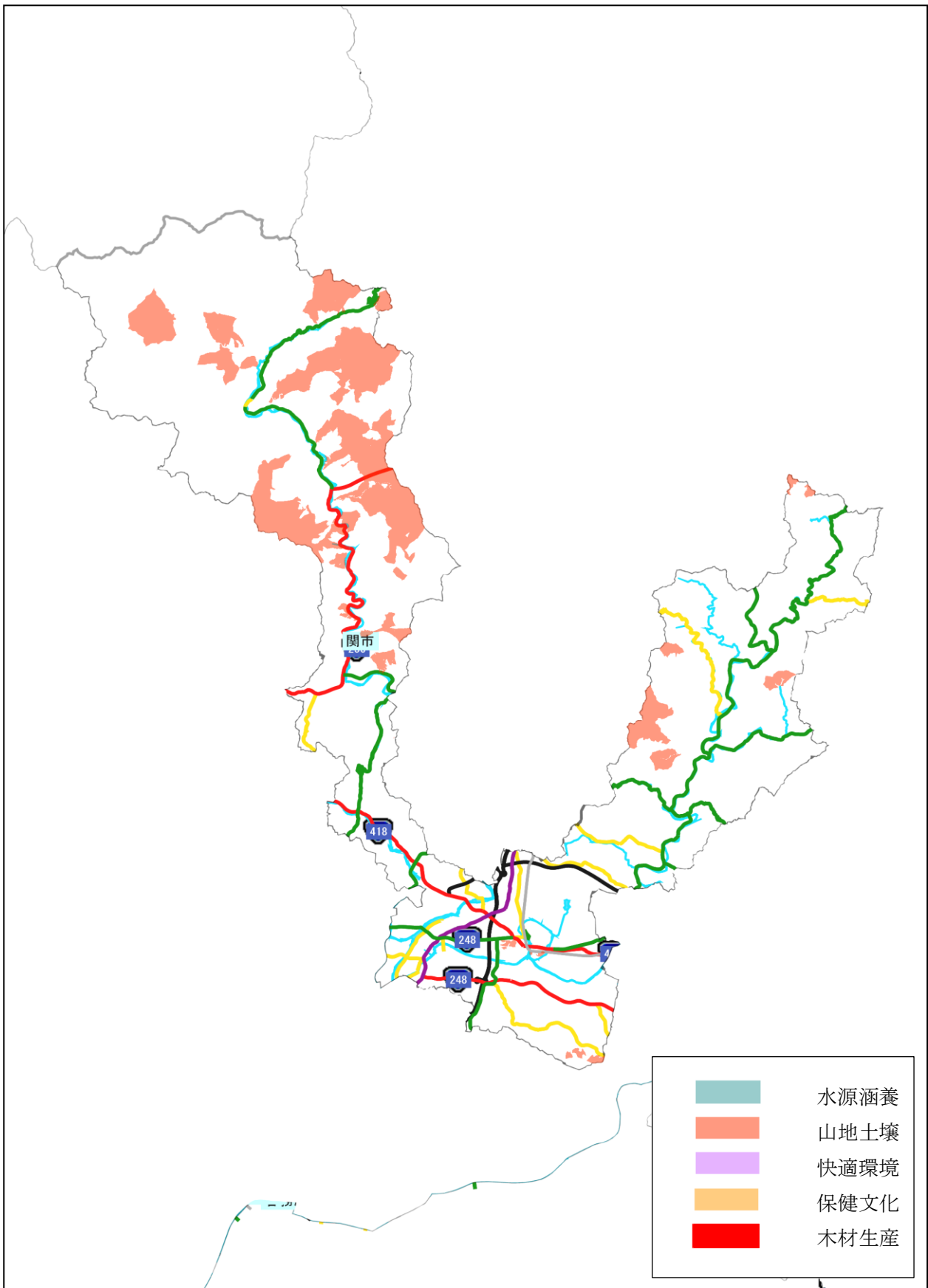
公益的機能別施業森林等の区域



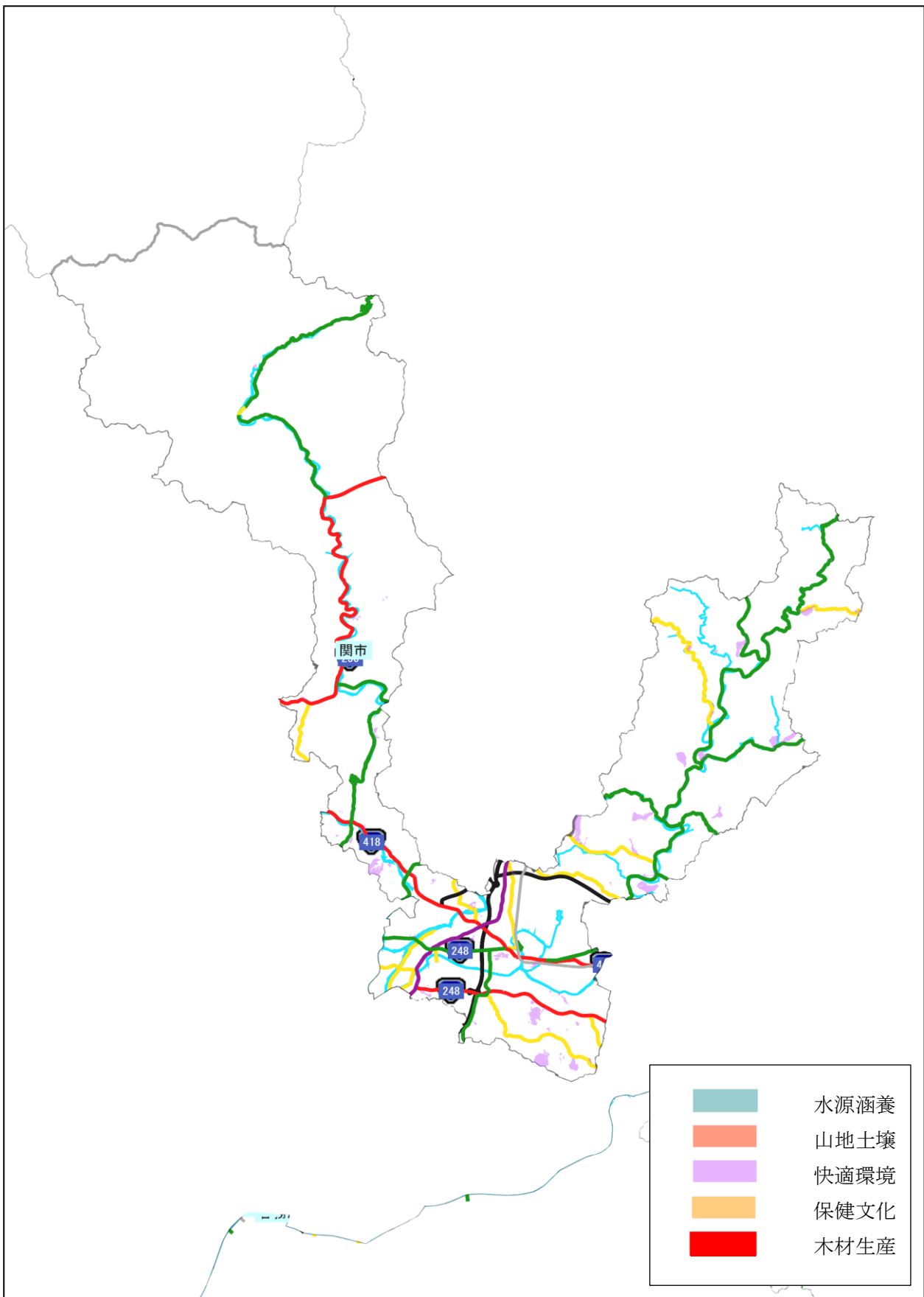
水源の涵養の機能の維持増進を図るための森林施業を推進すべき森林  
(水源涵養機能維持増進森林)



土地に関する災害の防止及び土壌の保全の機能の維持増進を図るための森林施業を推進すべき森林  
(山地災害防止/土壌保全機能維持増進森林)

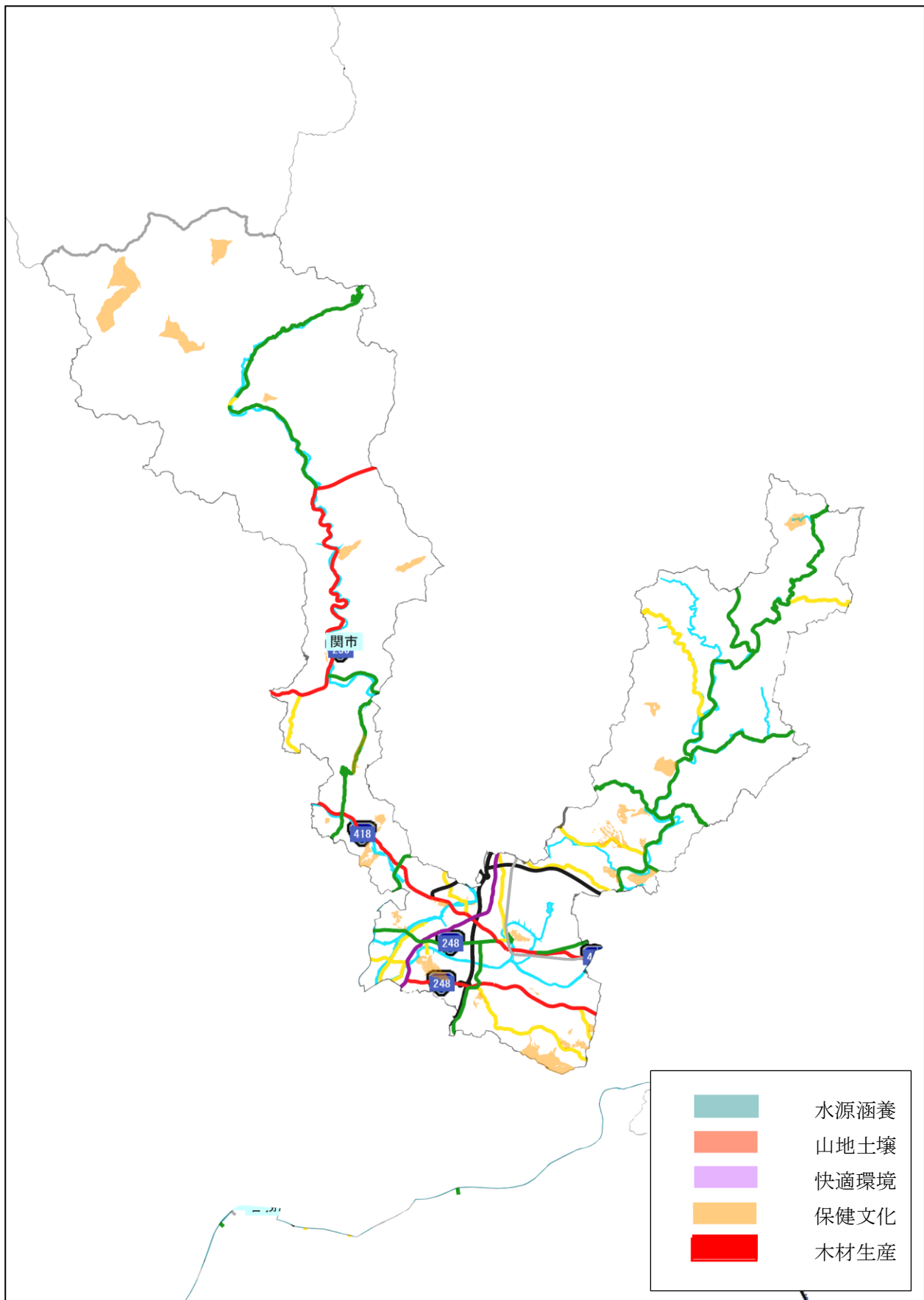


快適な環境の形成の機能の維持増進を図るための森林施業を推進すべき森林  
(快適環境形成機能維持増進森林)

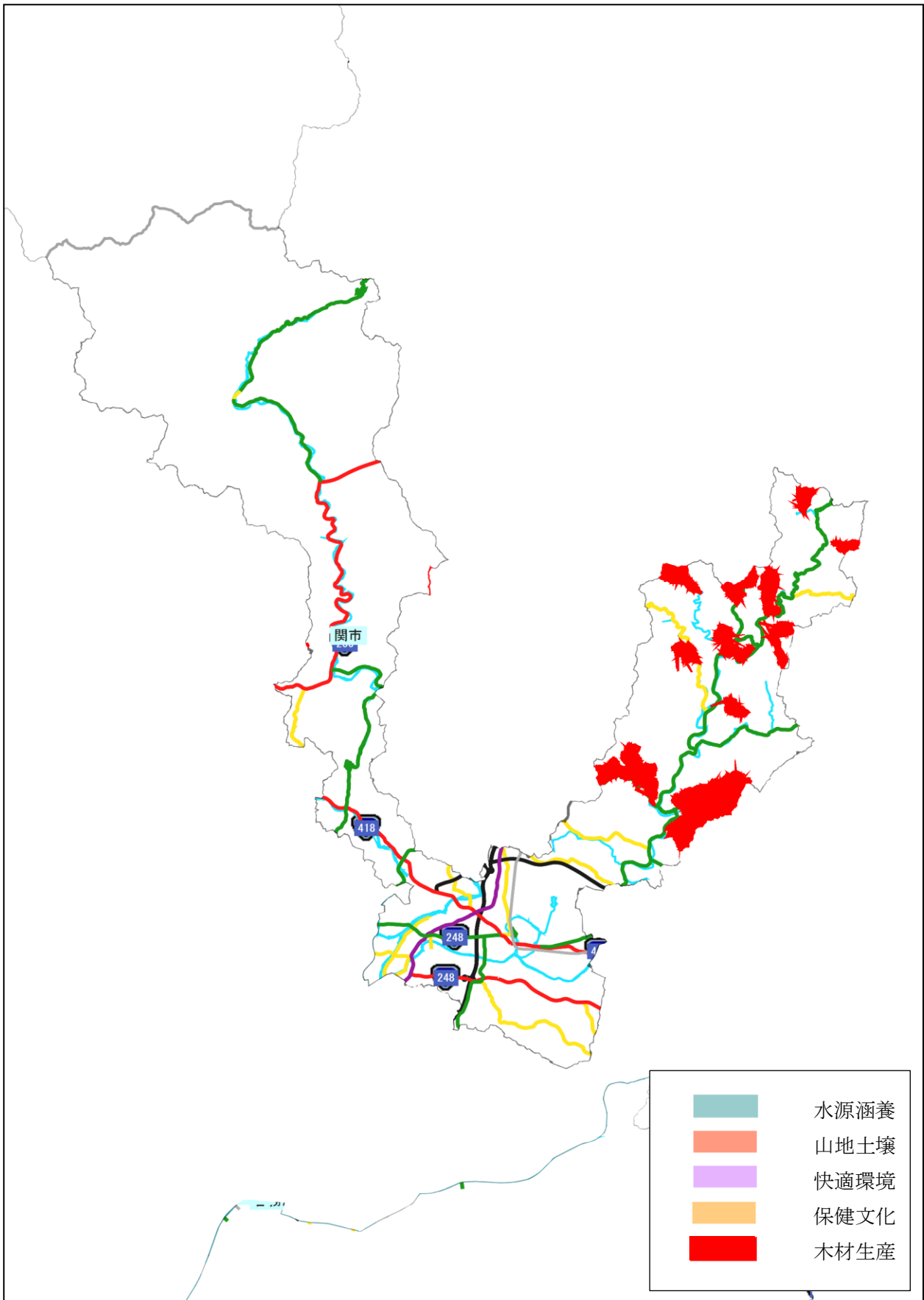




保健文化機能の維持増進を図るための森林施業を推進すべき森林  
(保健文化機能維持増進森林)

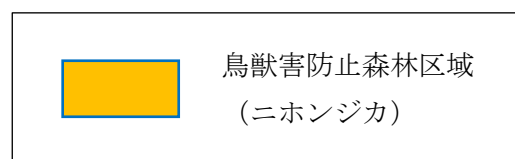
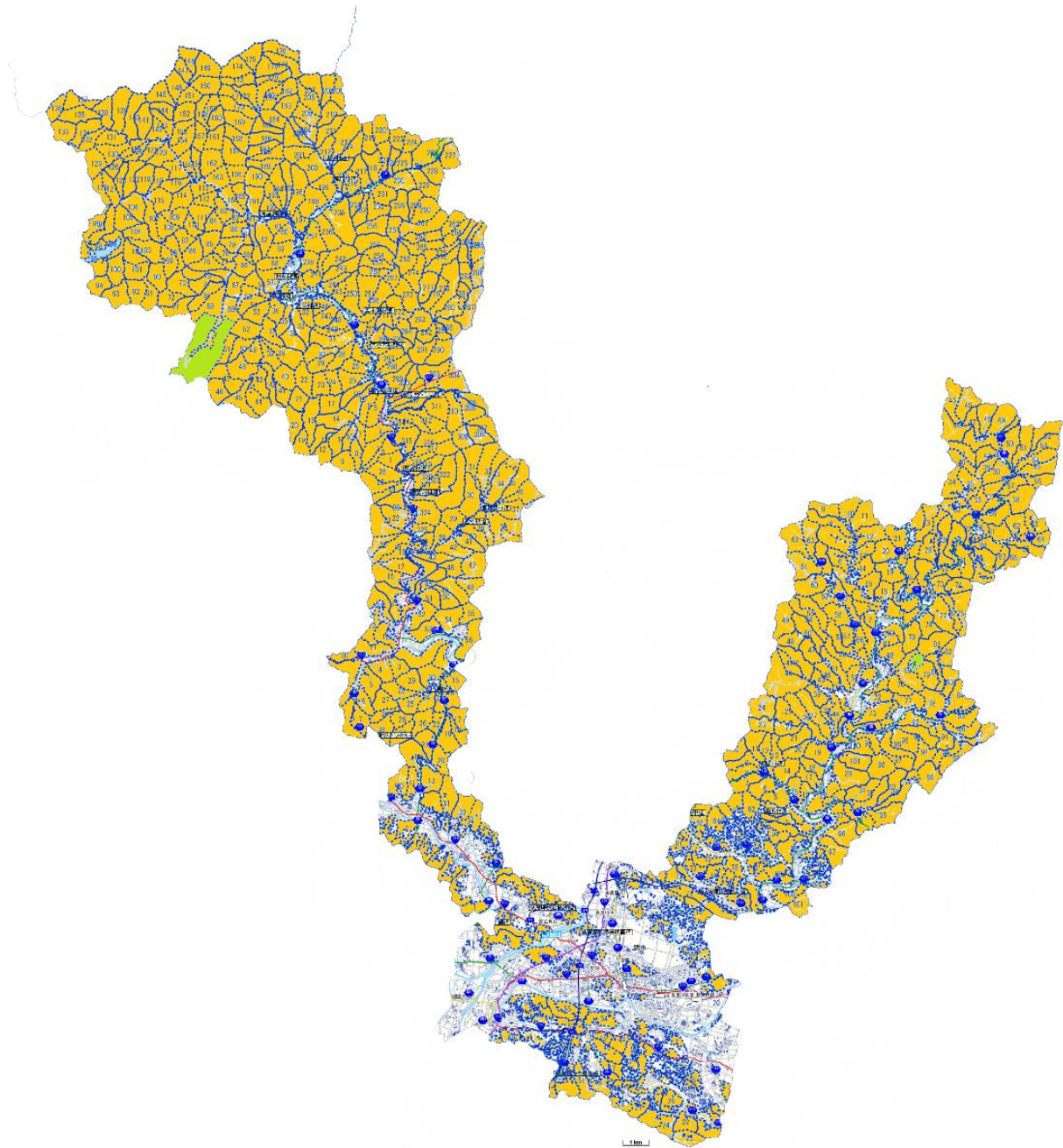


木材の生産機能の維持増進を図るための森林施業を推進すべき森林  
(木材等生産機能維持増進森林)



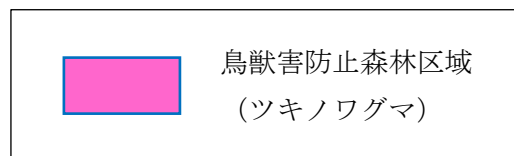
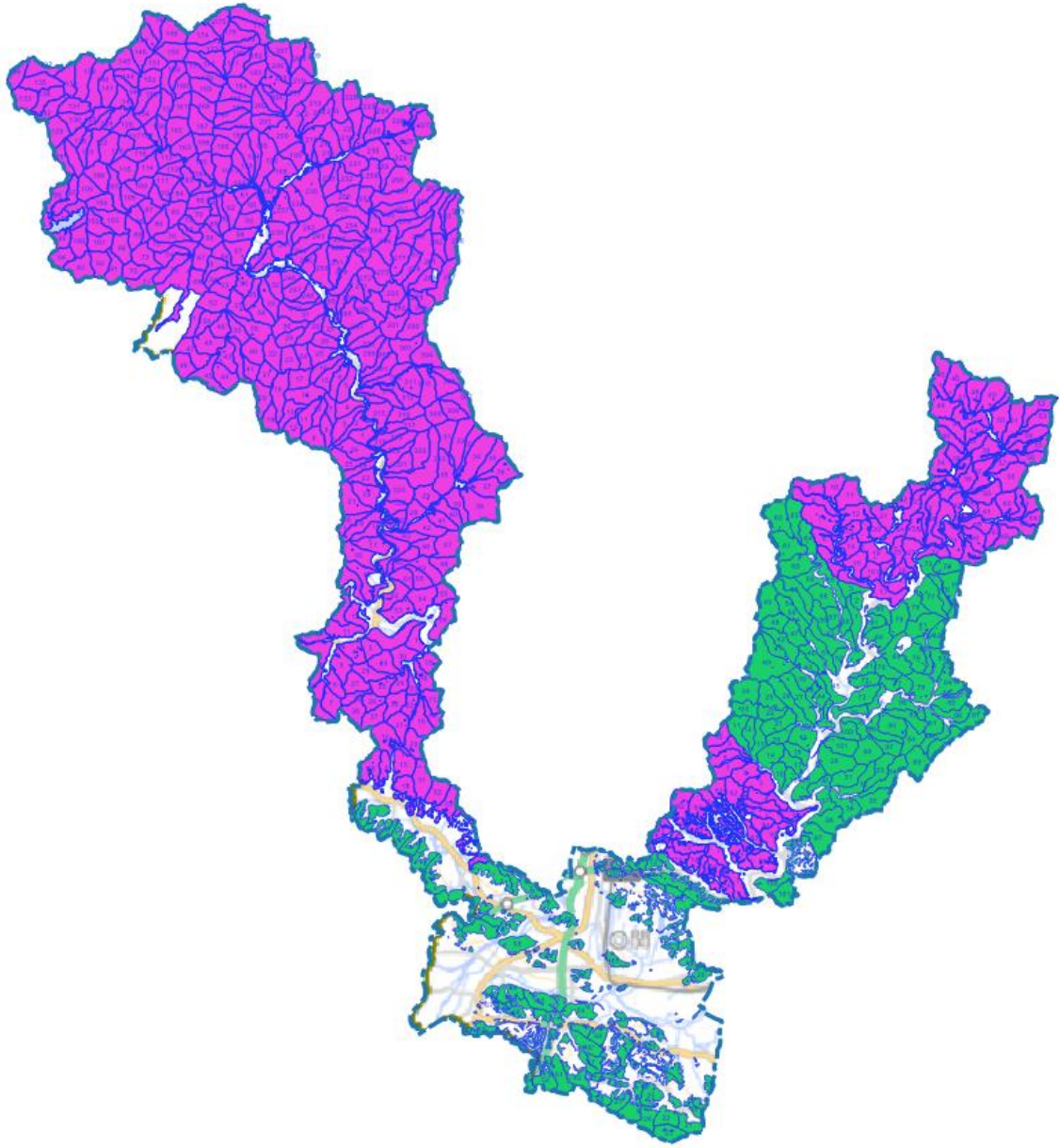
鳥獣害防止森林区域

ニホンジカ

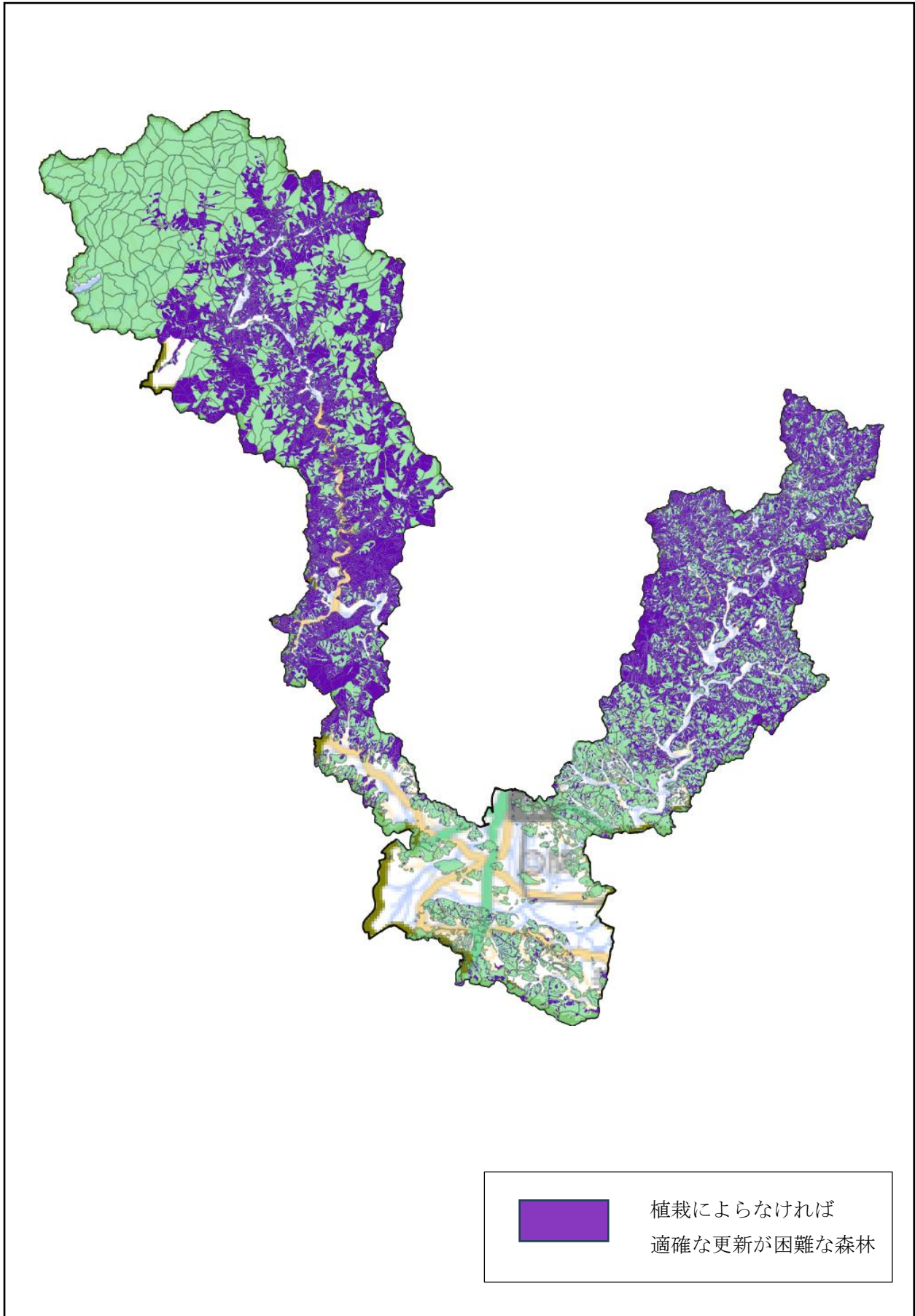


鳥獣被害防止森林区域

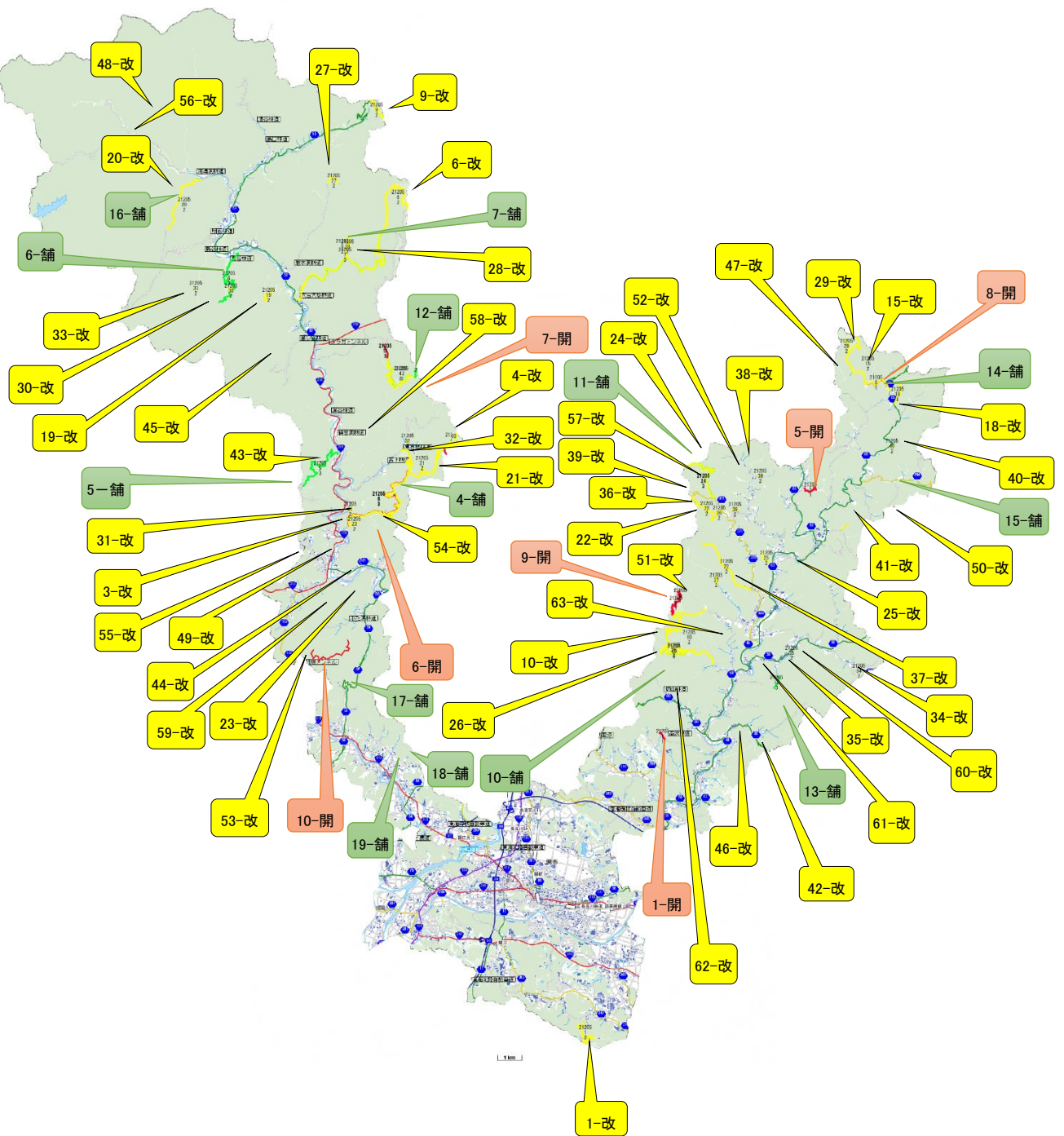
ツキノワグマ



植栽によらなければ適確な更新が困難な森林



基幹路網の整備計画



開設 **-開
改良 **-改
舗装 **-舗

林産物の利用の促進のために必要な施設  
森林の総合利用施設

