



関市発掘調査展2020



令和2年 10月3日(土)～11月29日(日)

会場 わかくさ・プラザ学習情報館 (特別陳列室)

会館時間 午前9時～午後5時

休館日 毎週月曜日(休日を除く)

観覧料 無料

内容 市内の代表的な遺跡と出土遺物を旧石器から江戸時代の時代ごとに紹介します。

文化財保護センター

関市武芸川町八幡 1446-1 電話 0575-45-0500

※見学アンケートの回答者に展示図録をプレゼントします。

関市の主な遺跡

旧石器時代 日本人の生活の始まり

赤土坂遺跡（巾3丁目）など6遺跡

縄文時代 土器の製作と定住生活

塚原遺跡（千疋）など10遺跡

弥生時代 「ムラ」から「クニ」へ

大杉遺跡（大杉・西田原）など5遺跡

古墳時代 権力の象徴と統一国家への道のり

塚原古墳群（千疋）など16遺跡

古代 天皇中心の国づくり

弥勒寺官衙遺跡群（池尻）など11遺跡

中世 武士の台頭と今に伝わる室町文化

重竹遺跡（下有知）など6遺跡

近世 江戸幕府と泰平の世

笠屋石塚遺跡（鋳物師屋）など3遺跡



なに時代？どこの遺跡の遺物かな？



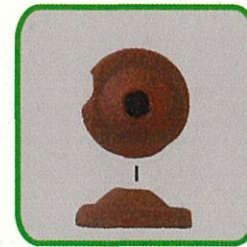
せきふ 両頭石斧



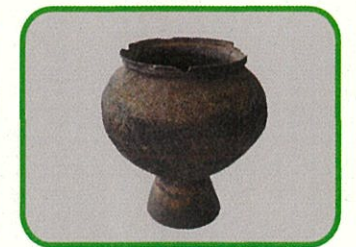
深鉢



きだい 器台



ぼうすいしゃ 紡錘車



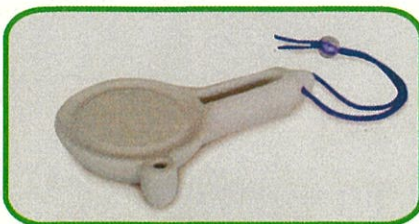
S字状口縁台付甕



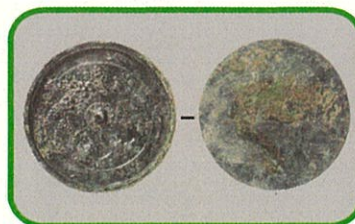
ことじ 琴柱形石製品



のきまる のきひらがわら 軒丸・軒平瓦



えんめんけん 把手付き円面硯（復元）



和鏡



ごうす 合子