



Seki Gocoro

2020
12

No.1718

巻頭
特集

みんなで育てるまちなか秘密基地
本町BASE

TOPICS

- 二次元 VS 日本刀展 P6
- 年末年始市役所などの業務案内 P12
- INFORMATION P13-26
- 子育てカレンダー P29



SekiGocoro 12

あなたのチャレンジがまちを元気に！ 本町BASE

11月1日、『本町BASE（ベース）』がオープンしました。本町BASEは、市街地の中心である本町の空き地をリノベーションし、まちのにぎわいを創り出すためにできた実験的な施設です。「みんなで育てるまちなか秘密基地」。物販や飲食スペースを備え、好きな時間に気軽に借りることができます。みなさんのチャレンジを後押しする場で、やりたい夢を叶えませんか？



コーヒースタンド ②

コーヒーやお茶などの飲み物を提供します。

建物は、リユースできる環境にやさしい作り。また、吹き抜けて開放感があります。「建物からにぎわいがまちにあふれだしていく」イメージでデザインされました。



みんなのホール（共有スペース）①

セミナー、ワークショップ、ミーティングなどに使えるほか、シェアキッチンとセットで申請すれば、お店の飲食スペースとしても使えます。2階部分はロフトになっています。

設備：机5台 / 椅子20脚 / フリーWiFi完備
面積：51.0㎡

椅子・机は関商工の
建設工学科の皆さんが
作りました。

子どもやお年寄りにも
使いやすいように、
椅子の高さを決めました。

将来大工になるという
夢を持つ3人

(左から)
倉林 唯人さん
正戸 歩さん
後藤 幸作さん



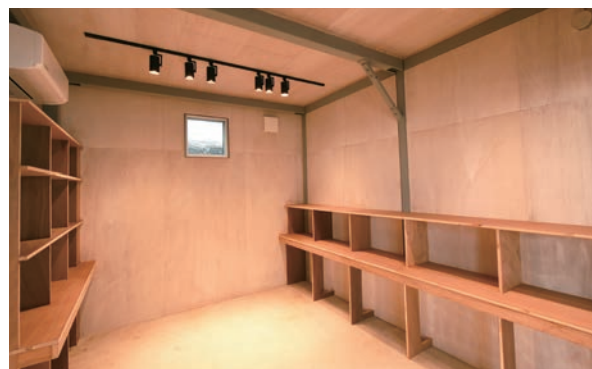


飲食店舗 ③ 飲食店営業許可仕様

設備：コールドテーブル / 2槽シンク / 卓上ガスコンロ / 収納付き調理台
面積：9.7㎡

チャレンジショップ

好きな時間帯・曜日に営業することができます。お店を開きたいけれど、今は設備投資が難しい…という人に。初期費用を抑え起業体験することができます。



物販店舗 ④

設備：商品陳列棚
面積：9.7㎡



シェアキッチン ⑤ 飲食店営業・菓子製造許可仕様

共同で利用できるキッチン設備が整っています。料理やお菓子を作りそれを販売することができます。



設備：冷凍冷蔵庫 / 2槽シンク / 1槽シンク / 3口ガスコンロ
ガスオープン / 収納台
面積 14.5㎡



屋外スペース ⑥

密を避けるために注目を集めている「キッチンカー」を配置できます。また「マルシェ」を開催し、食品や手作り雑貨などを販売することができます。

夢を持つプレイヤーたちが 挑戦しています！



シェアキッチン使用

旅をするようにわくわくするごはんを

片野 朋美さん (chekagifu(チェカギフ))

出会った人の、“食”とそれを取り巻く環境に興味を持つきっかけになりたくて活動しています。私は、旅行やカフェに“人”に会うために行きます。素敵な場所には必ず面白い人がいます。本町BASEがそんな素敵な拠点になればと思っています。

身体にも環境にも優しいプラントベース(植物由来の原料を使った食事法のひとつ)のお菓子とごはんの販売。そしてカフェ、料理教室、マルシェ、トークイベントなど。自分らしく楽しくわくわくできることで、食を通して人と人の出会いの場をつくれたら最高です。

たこ焼きで人を笑顔に

上之園 和也さん (たこやき えでん 代表)

大学生の3年間大阪のたこ焼き屋でアルバイトをして、関西の味を地元にも知って欲しいと思ったのがきっかけ。試行錯誤して自分流にアレンジし、関西ならではの出汁の風味と『フワトロ』の食感になるよう工夫しています。社会人経験を積み留学後、出張たこ焼き屋を始めました。一番やりたいのは人を喜ばせること。たこ焼きをたくさんの人に食べてもらい、笑顔にすることが夢です。そして夢を持つ同志がともに一から始める場が本町BASE。生まれ育った関市を人が集まるまちにするため、全力で盛り上げていきたいです。

飲食スペース&
みんなのホール使用



シェアキッチン&
みんなのホール使用

懐かしの味 一新

江崎 恵子さん

60年間にわたり、たくさんの人に愛された満月堂を閉じて4年。やりたいことをやり、これから先を豊かな人生にしていきたいために考えた期間でした。忙しい日々で疲れ果てていた頃から余裕が生まれ自分に向き合って考えたとき、私が受け継いだ自慢できる財産は「あんこの炊き方」と気づきました。関商工商業科の皆さんとともに作った「はるまき吾郎」。作り手として、お客さんに「おいしい」と喜んでほしい気持ちが一番です。本町BASEに出店し、お客さんの反応を目の前で感じられることが楽しみです。

関市の新しい名物になってほしい
という思いを込めて考えました。

桑田 凜さん / 川崎 綾音さん



あなたもやってみたいことを 実現してみませんか？

週末カフェをやってみたい

料理教室を開催したい

手作りアクセサリを
販売してみたい

ゆくゆくはお店を持ちたい

そんなあなたに
ぴったり！



スタッフ
水野 菜月さん (右)
下田 大輔さん (中央)
下野 幸子さん (左)

【募集】

対象 にぎわいづくりの実験に協力してくれる人

※未成年者は保護者による同意が、中学生以下は保護者による申請と活動時の同伴が必要

時間 午前9時～午後9時 ※夜間営業がない場合は午後5時まで

休館日 不定休、年末年始(12月29日～1月3日)

貸出について ※必ず事前にご相談ください

| | 使用例 | 貸出単位 | 金額 |
|---------------------------------|---|--------------------------------|----------------|
| 飲食店舗 | レストラン、カフェ | 1日 | 500円 |
| 物販店舗 | ハンドメイド、雑貨、絵画 | 1週間 | 1,000円 |
| シェアキッチン | 菓子製造、レストラン、カフェ、料理教室 | 午前9時～午後5時 | 1,000円 |
| | | 午後6時～9時 | 500円 |
| みんなのホール (共有スペース、 ロフトスペース) | セミナー、ワークショップ、ミーティング (店舗・シェアキッチンとのセット使い可) | 午前9時～12時 午後1時～5時 午後6時～9時 | 各500円 |
| 屋外スペース | キッチンカー | 1日1台 | 平日無料、休日 500円 |
| | マルシェ、その他イベント | 1日 | 平時無料、休日 1,000円 |



Seki-Biz

本町BASEチャレンジ応援パック

集客アップに向けて、
無料でサポートします！

コンセプト作り HP チラシ

販促物 SNSでの情報発信

問合せ 関市ビジネスサポートセンター
☎ 0575-23-3955
✉ info@seki-biz.net



都市計画課
佐藤 敦さん

まち空間の魅力を高める 新たな挑戦！

3年前から勉強会やワークショップを重ね、この構想を練り上げてきました。本町BASEは、まちなかに居心地いい空間を創りにぎわいをもたらすと同時に、夢を描くプレイヤーが思いっきりチャレンジできる場所です。ここに多くの人に関わり、つながり、応援する、そんな連鎖が自発的に生まれ、まちの新しい魅力となるよう挑戦していきます。

申込み・詳細についてはこちらから

問合せ ☎・FAX 0575-36-1391
✉ honmachi-base@city.seki.lg.jp
都市計画課運営

