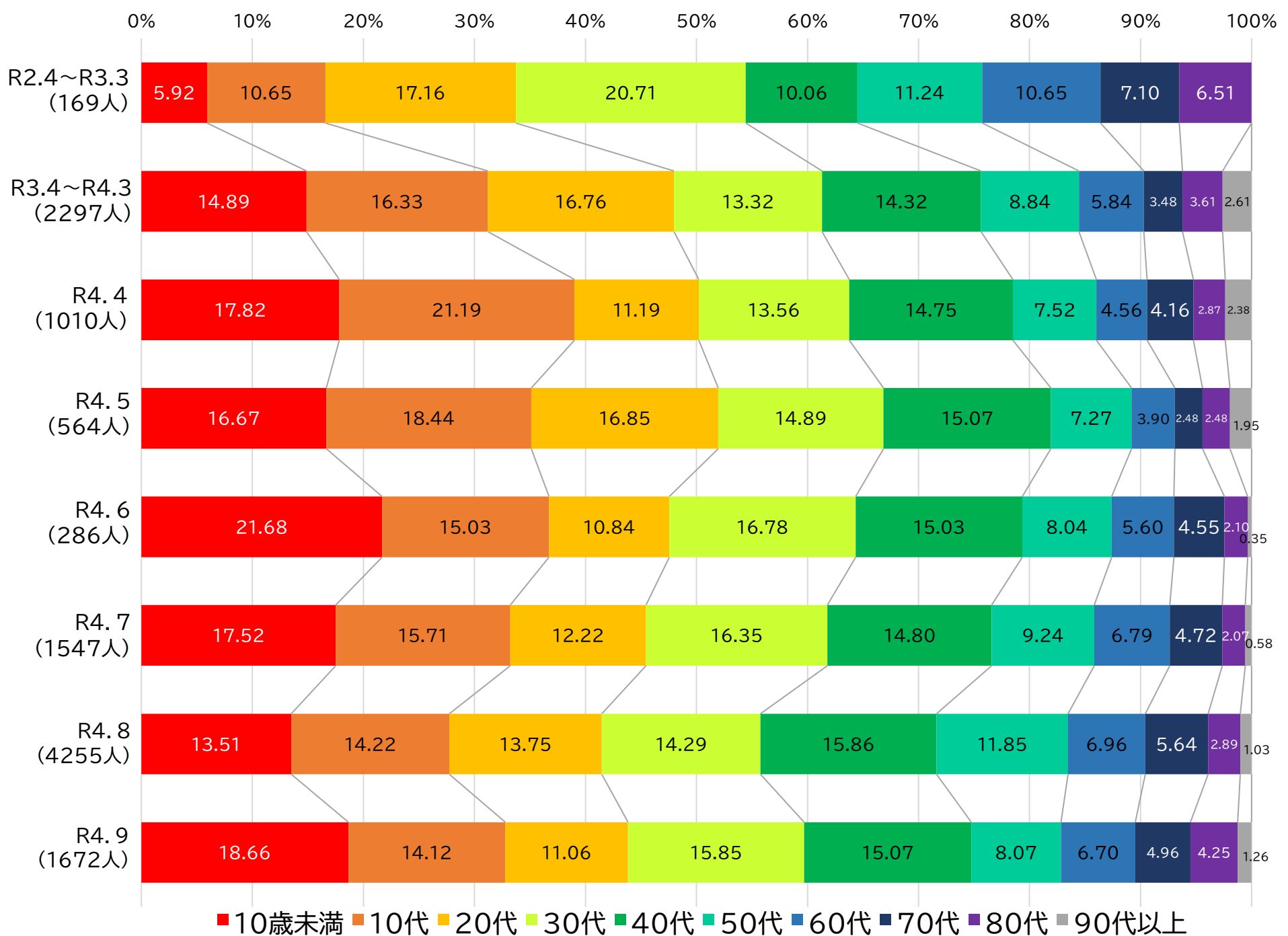


## 新型コロナウイルス感染症患者 年代別構成比(R2~R4.9)

期間	年代	10歳未満	10代	20代	30代	40代	50代	60代	70代	80代	90代以上	合計
R2.4~R3.3	人数(人)	10	18	29	35	17	19	18	12	11	0	169
	割合(%)	5.92	10.65	17.16	20.71	10.06	11.24	10.65	7.10	6.51	0.00	100.00
R3.4~R4.3	人数(人)	342	375	385	306	329	203	134	80	83	60	2297
	割合(%)	14.89	16.33	16.76	13.32	14.32	8.84	5.84	3.48	3.61	2.61	100.00
R4.4	人数(人)	180	214	113	137	149	76	46	42	29	24	1010
	割合(%)	17.82	21.19	11.19	13.56	14.75	7.52	4.56	4.16	2.87	2.38	100.00
R4.5	人数(人)	94	104	95	84	85	41	22	14	14	11	564
	割合(%)	16.67	18.44	16.85	14.89	15.07	7.27	3.90	2.48	2.48	1.95	100.00
R4.6	人数(人)	62	43	31	48	43	23	16	13	6	1	286
	割合(%)	21.68	15.03	10.84	16.78	15.03	8.04	5.60	4.55	2.10	0.35	100.00
R4.7	人数(人)	271	243	189	253	229	143	105	73	32	9	1547
	割合(%)	17.52	15.71	12.22	16.35	14.80	9.24	6.79	4.72	2.07	0.58	100.00
R4.8	人数(人)	575	605	585	608	675	504	296	240	123	44	4255
	割合(%)	13.51	14.22	13.75	14.29	15.86	11.85	6.96	5.64	2.89	1.03	100.00
R4.9 ※9/1~9/26	人数(人)	312	236	185	265	252	135	112	83	71	21	1672
	割合(%)	18.66	14.12	11.06	15.85	15.07	8.07	6.70	4.96	4.25	1.26	100.00



※()内は、期間中の新規感染者数です。