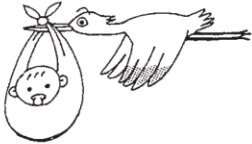


# 関市の1日

出生



1.7人↘

死亡



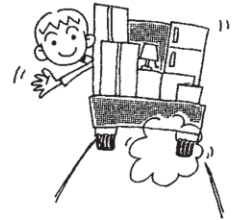
2.7人↗

転入



7.8人↗

転出



8.0人↗

結婚



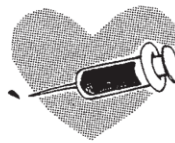
1.0組→

離婚



0.3組→

献血者数



6.5人↘

図書館利用冊数  
(わかくさ・プラザ)



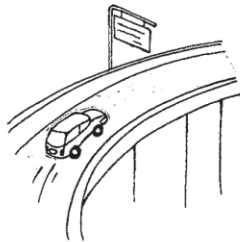
1,452.1冊↘

ごみ排出量



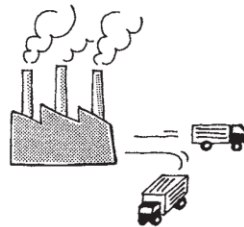
77.8t↗

関インター利用台数  
(東海北陸自動車道)



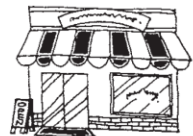
11,185.6台↗

製造品出荷額等



94,310.1万円

商品販売額  
(卸・小売)



39,658.4万円

火災



0.1件→

交通事故  
(人身事故)



0.9件↘

救急出動



9.7件↗

水道  
(配水量)



45,506.8m<sup>3</sup>↗

# 市の市民生活

人口密度  
(27年国調)



188.8人/km<sup>2</sup> ↓

人口密度  
(27年国調  
人口集中地区DID)



4,463.4人/km<sup>2</sup> ↓

1世帯当たり人員  
(27年国調)



2.72人 ↓

1世帯当たりの  
乗用車数



1.8台 →

1世帯当たりの  
電話加入数



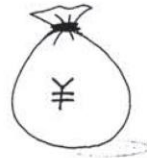
0.5台 →

市民1人当たりの  
一般会計決算額



409,471.4円 ↓

市民1人当たり  
の市税



151,159円 ↗

市民1人当たり  
の所得



2,814千円 ↓

市民1人当たりの  
都市公園面積



19.1m<sup>2</sup> ↗

1世帯1日当たり  
のごみ排出量



2.25kg/日 ↗

市職員1人当たり  
の市民数



131.4人 ↓

消防職員1人  
当たりの市民数



665.5人 ↗

教員1人当たりの  
児童・生徒数



小学校14.0人 ↓  
中学校12.2人 ↗

医師1人当たり  
の市民数



591.5人 ↓

看護師1人当たり  
の市民数



106.5人 ↓

1床当たりの  
市民数



135.5人 ↓