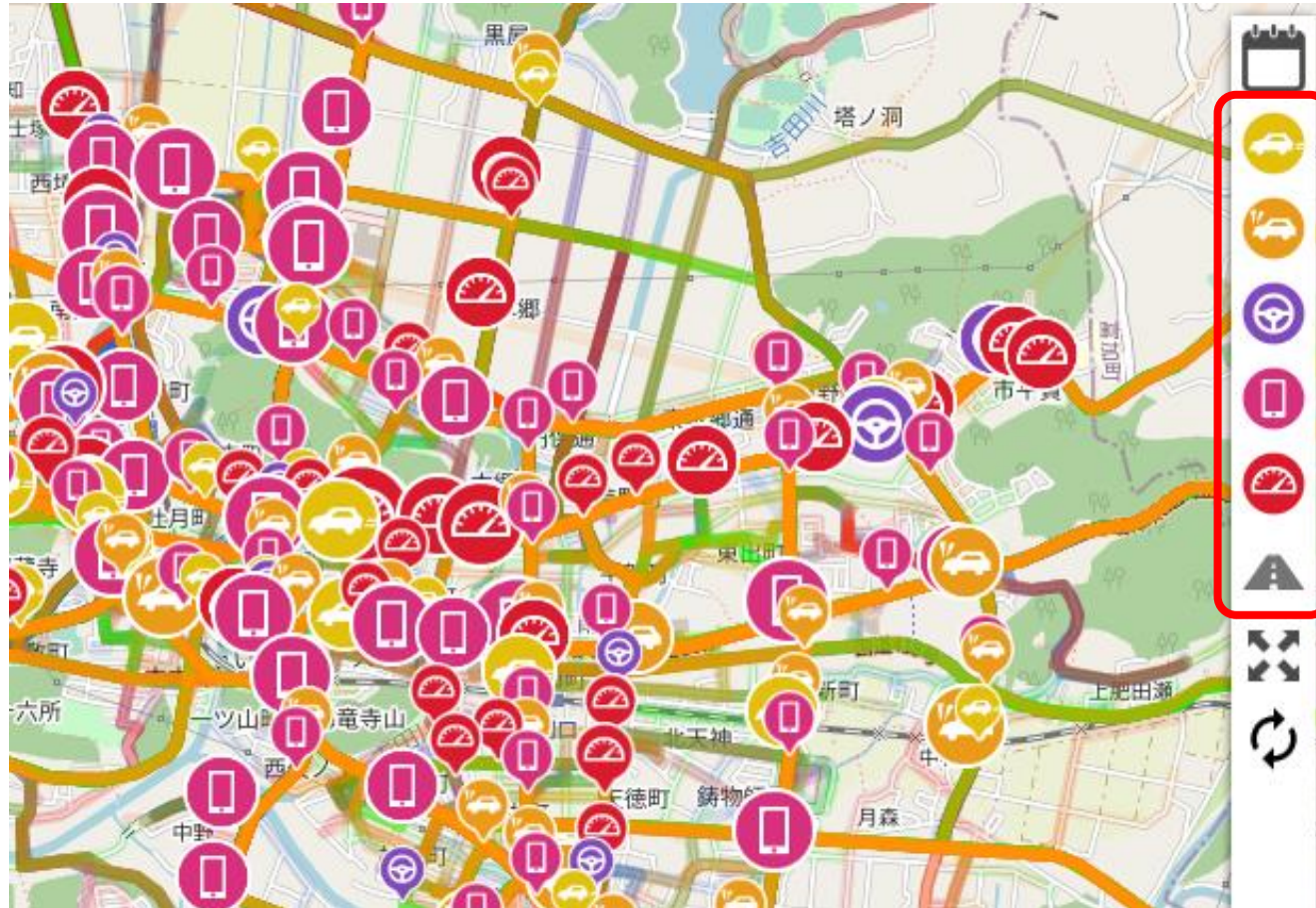


交通安全マップの見方



走行ルートの説明



赤・・・南への進行

橙・・・西への進行

青・・・北への進行

緑・・・東への進行

色の濃淡・・・色が濃いほど交通量が多い



マップ右端のアイコンのうち、カレンダーのアイコンを押すと、「曜日指定」や「時間帯指定」ができます。

「地域データ」では、小学校や中学校など地域の施設を選択することで、マップ上に当該施設を表示することもできます。