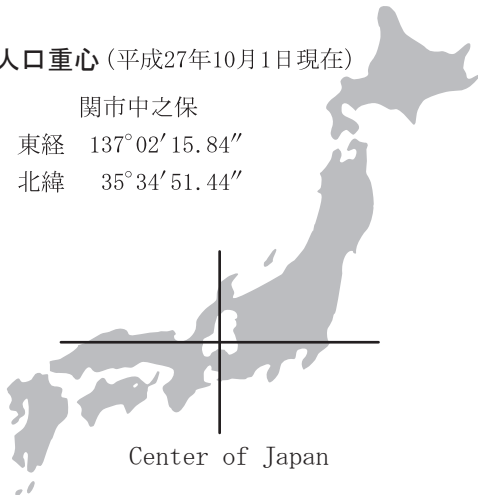


位 置

令和4年3月31日現在

日本の人口重心 (平成27年10月1日現在)

関市中之保
 東経 137°02'15.84"
 北緯 35°34'51.44"



岐阜県の人口重心 (平成27年10月1日現在)

関市倉知
 東経 136°53'50.38"
 北緯 35°28'05.75"



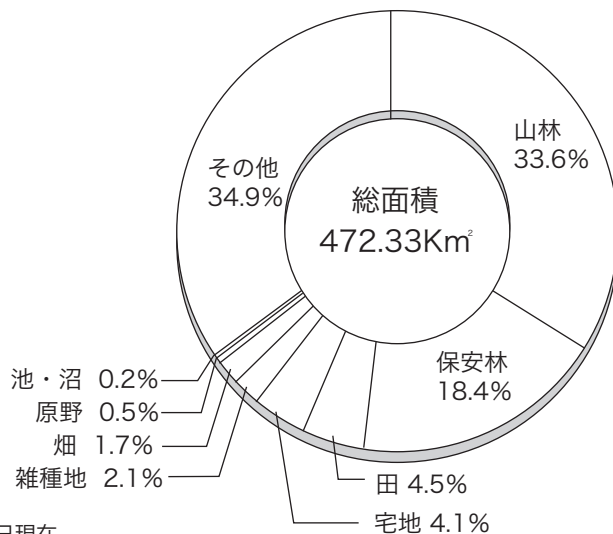
方位	地名	経度	方位	地名	緯度
極東	鳥屋市	東経 137°06'04"	極南	迫間	北緯 35°25'39"
極西	川浦	東経 136°39'57"	極北	川浦	北緯 35°48'38"
東西 39.3km			南北 42.6km		
面積	472.33km ²		市役所	東経 136°55'04"	北緯 35°29'45" 標高 56.60m

市域の変遷



資料：関市史・国土交通省

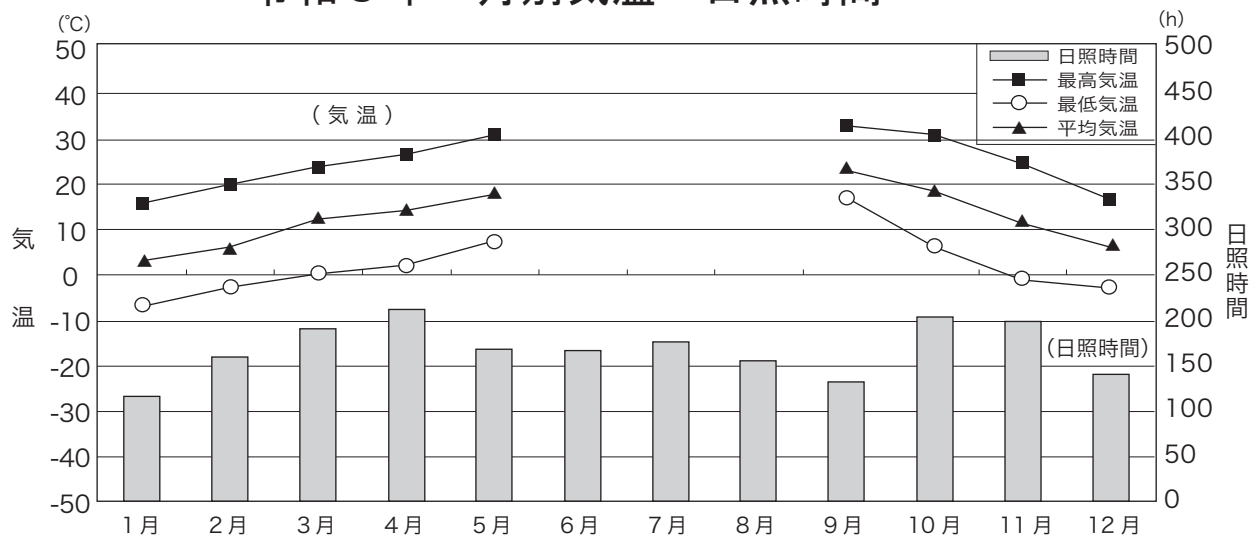
令和3年 土地の利用状況



※令和3年1月1日現在

資料：税務課

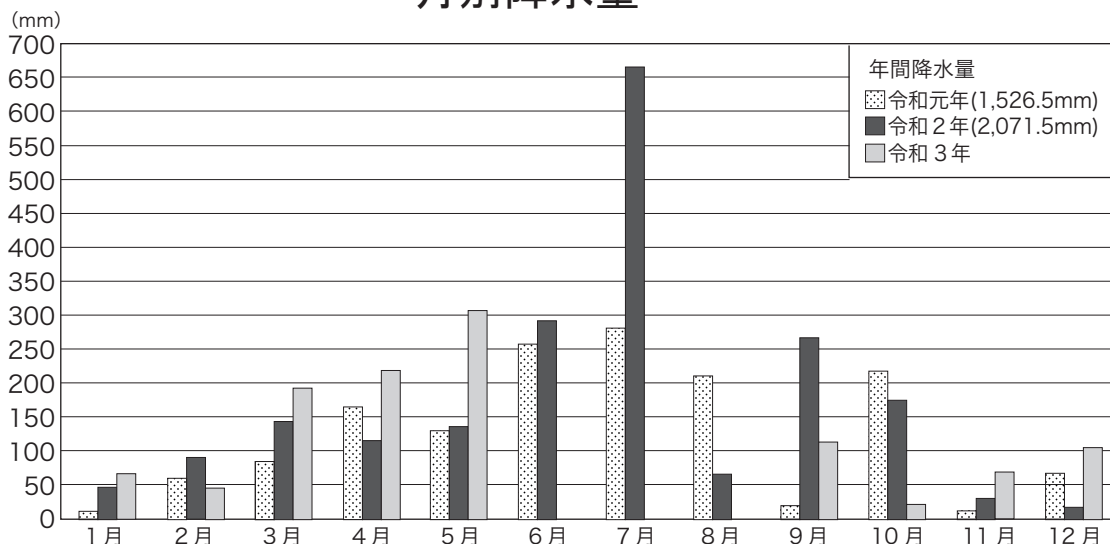
令和3年 月別気温・日照時間



(注) 気温について、6月から8月までは機器故障のためデータ不詳。

資料：危機管理課
気象庁

月別降水量



(注) 令和3年の6月から8月までは機器故障のためデータ不詳。

資料：危機管理課

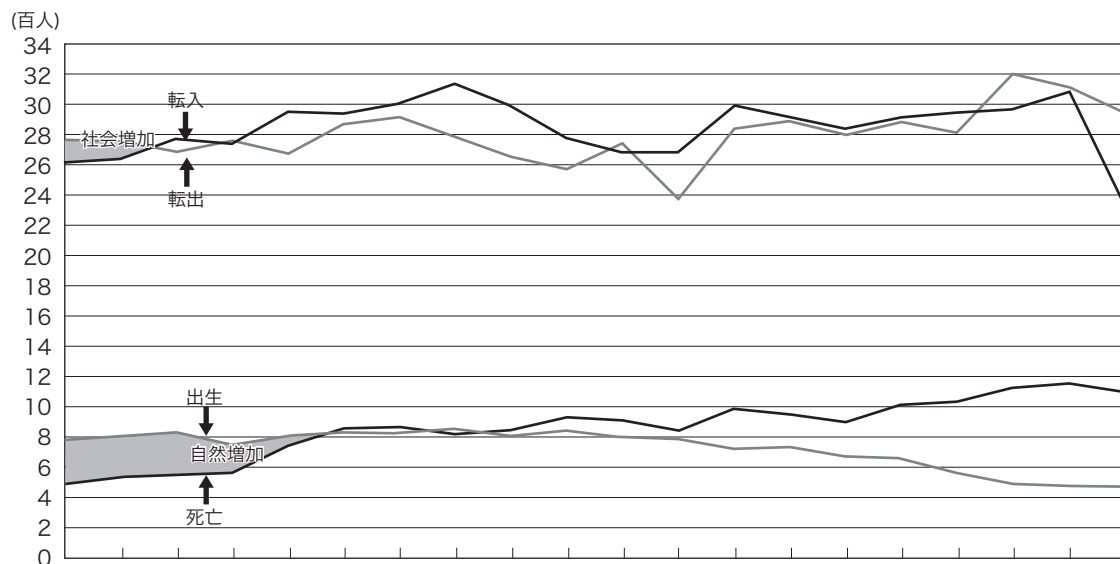
人口ピラミッド

各年10月1日(国勢調査)現在



(千人) 4 3 2 1 0 0 1 2 3 4 (千人)

人口の自然動態・社会動態

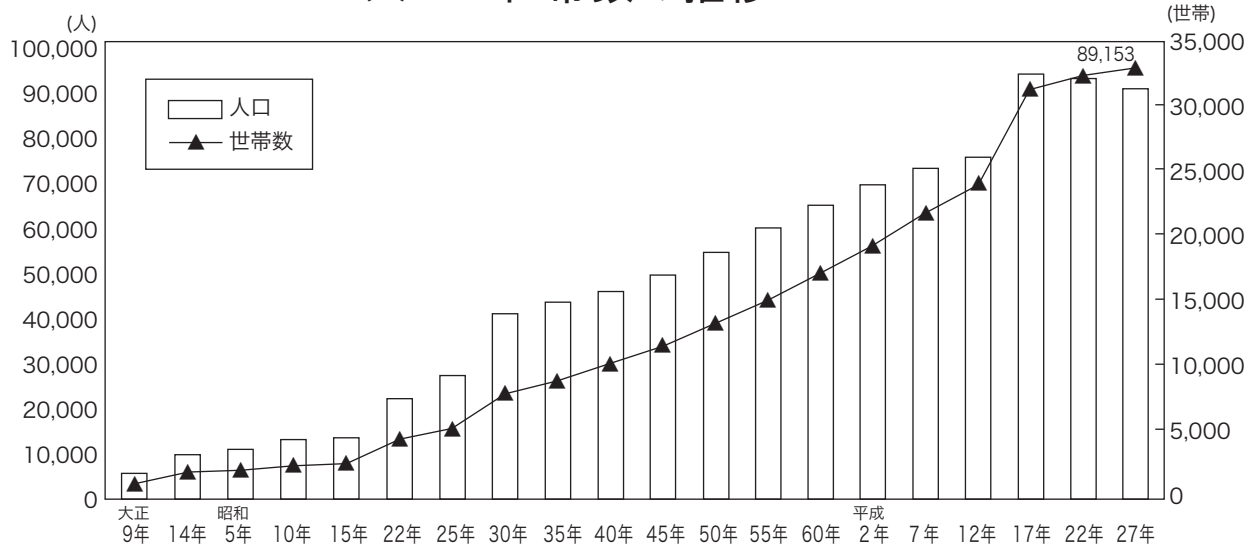


平成13年 14年 15年 16年 17年 18年 19年 20年 21年 22年 23年 24年 25年 26年 27年 28年 29年 30年 R元 2年

(注) 令和元年以前は住民基本台帳、令和2年以降は人口動態統計調査による

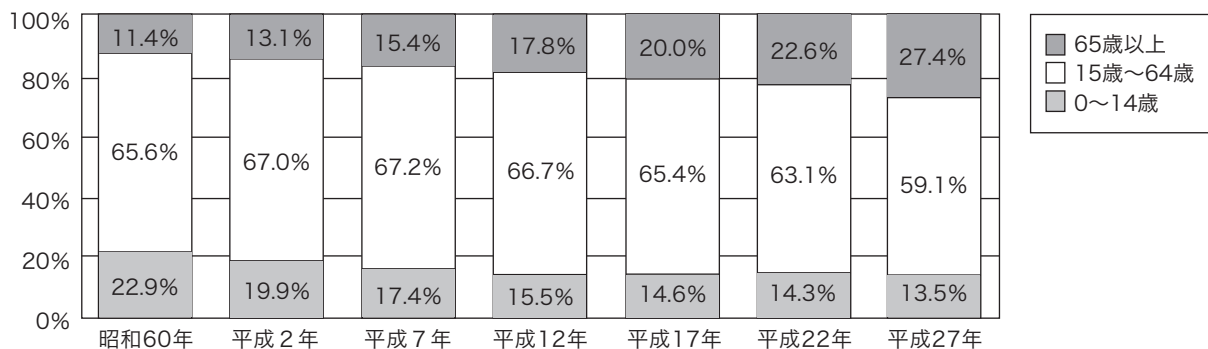
資料：市民課
人口動態統計調査

人口・世帯数の推移



資料：国勢調査

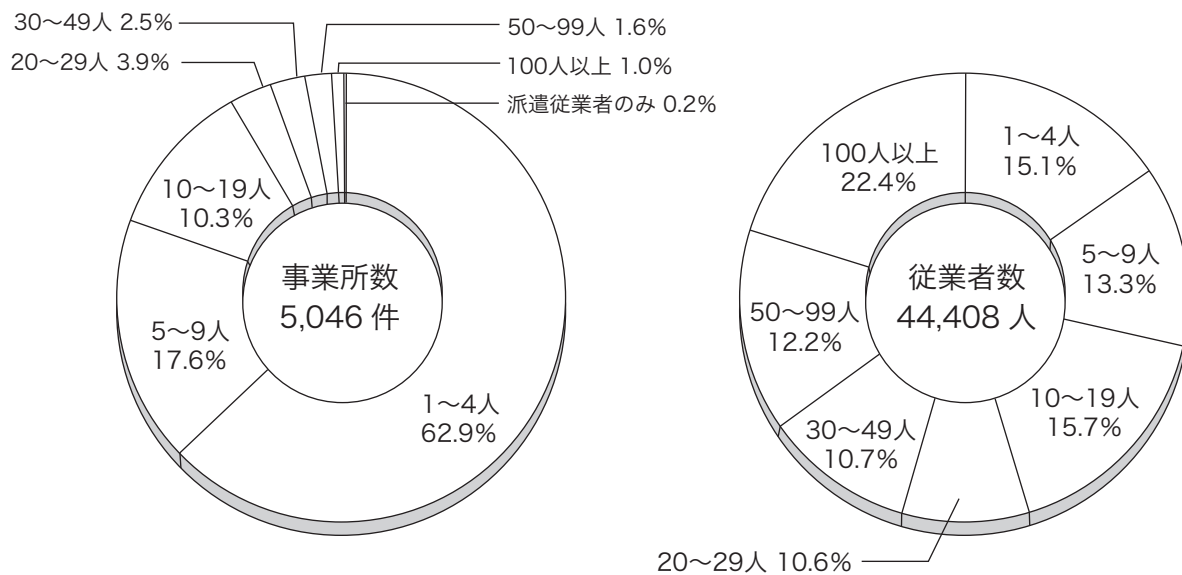
年齢(3区分)別国勢調査人口



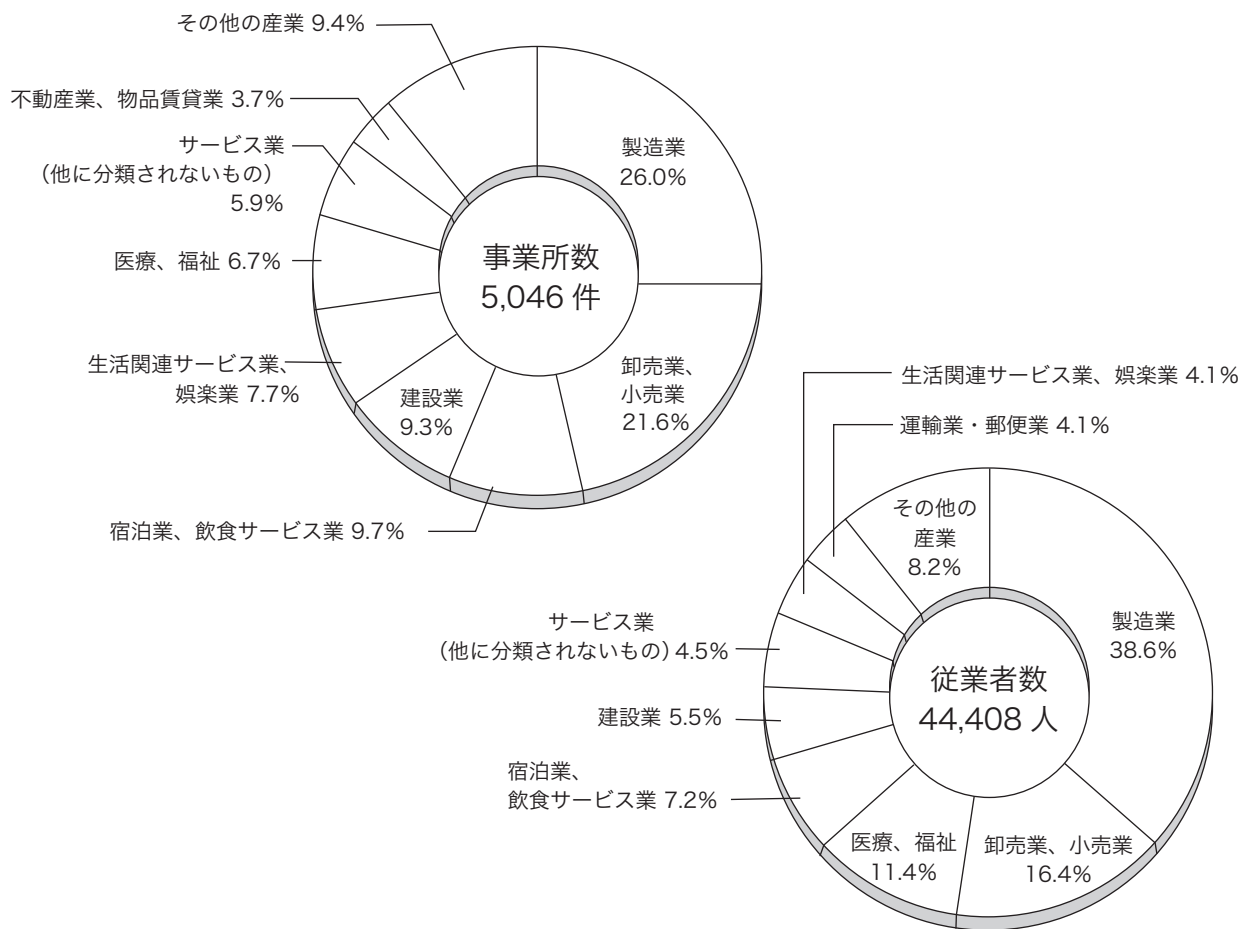
(注) 合併後の市域に組み替えたもの

資料：国勢調査

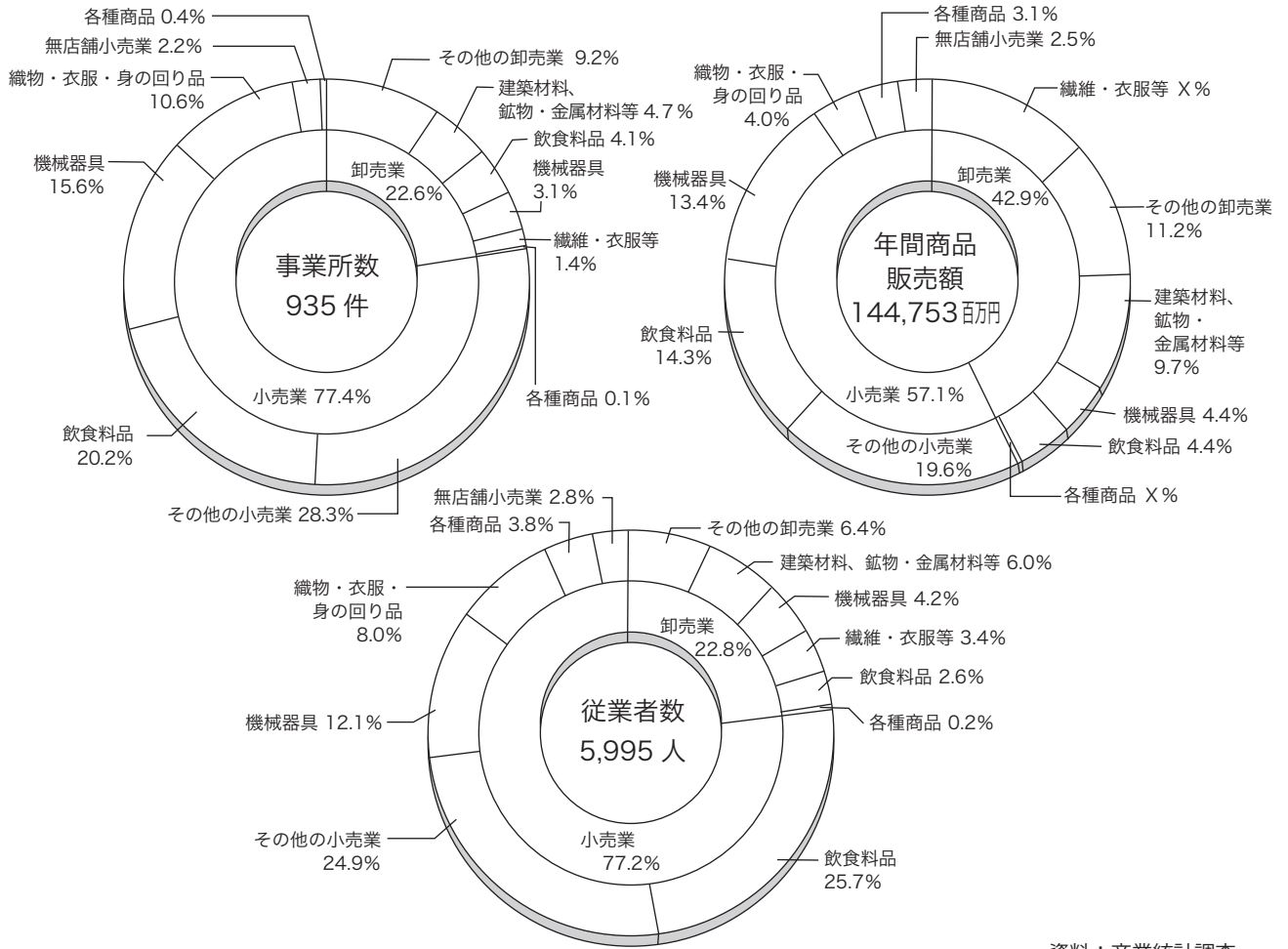
平成28年 従業者規模別事業所数・従業者数の割合（民営）



平成28年 主な産業大分類別事業所数の割合及び従業者数の割合（民営）

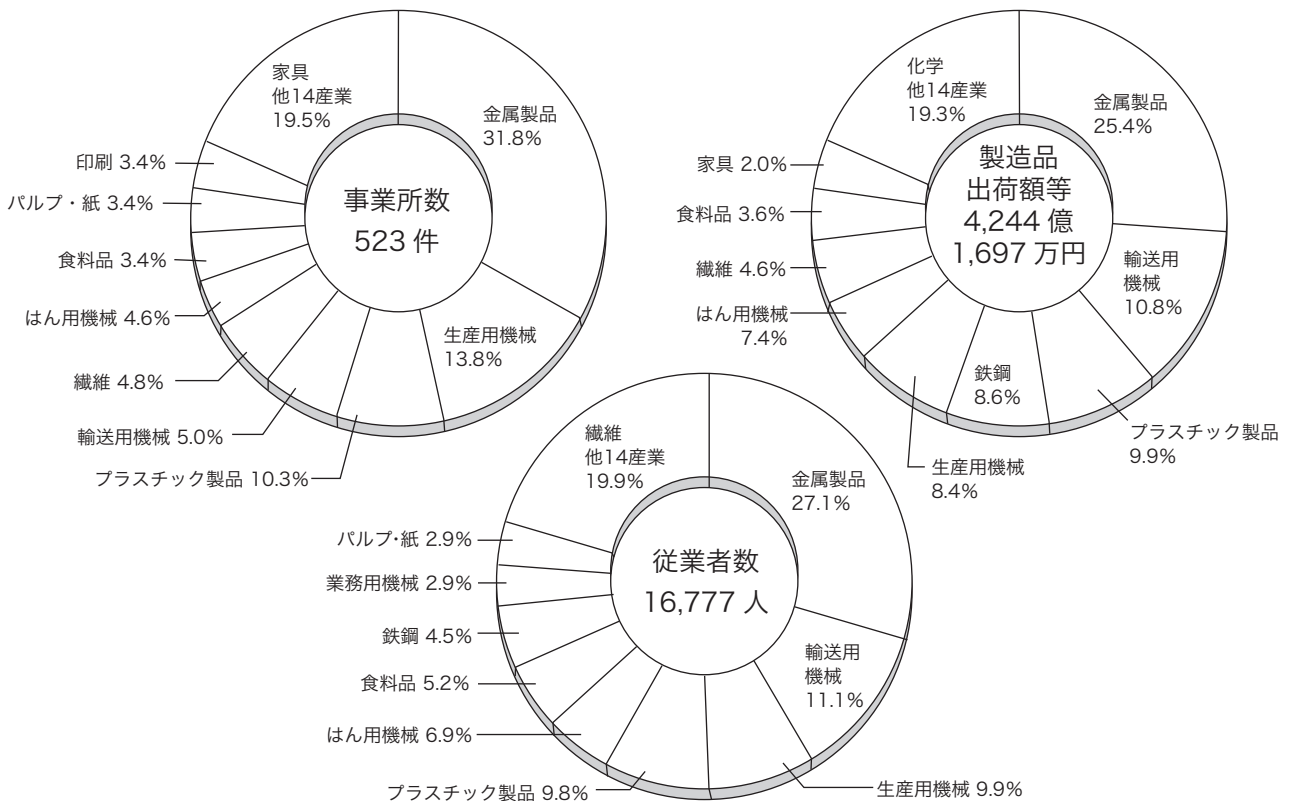


平成26年 商業の概要



資料：商業統計調査

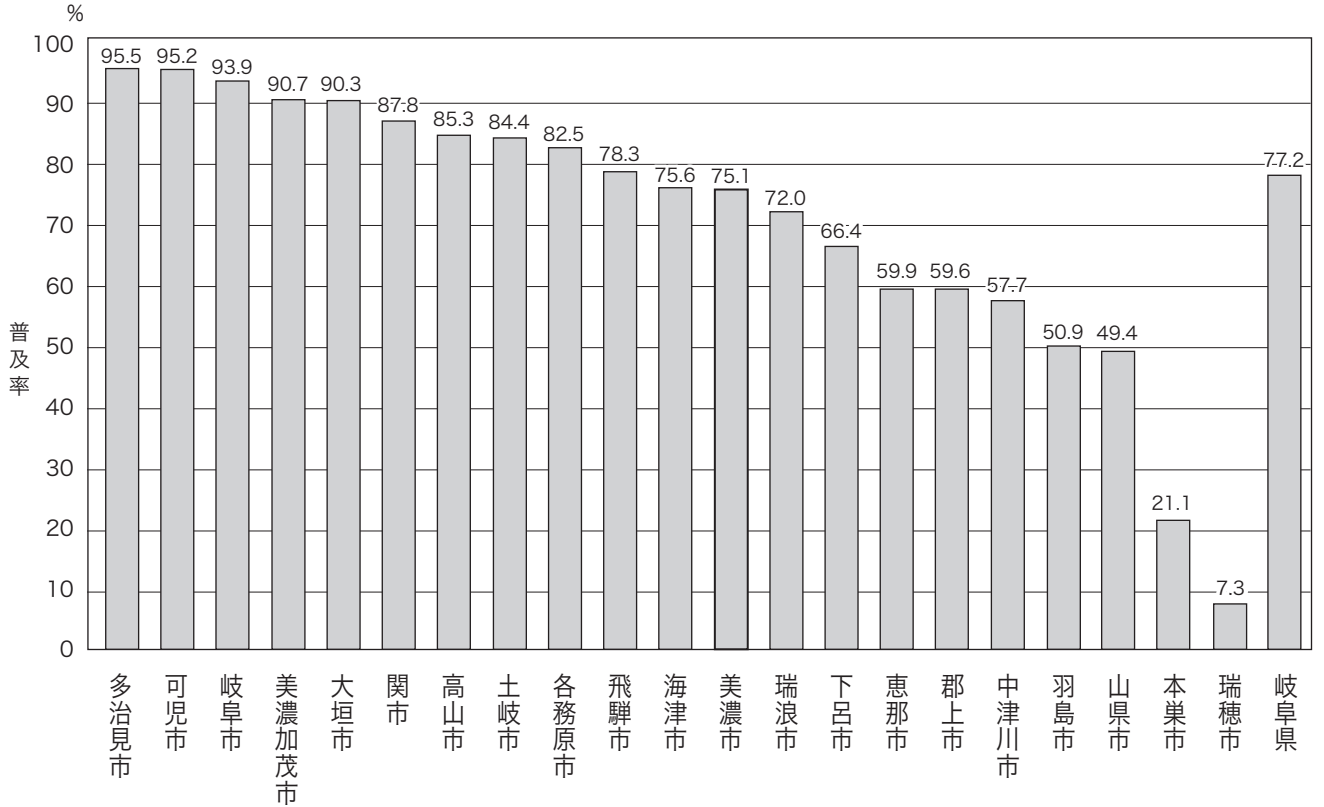
令和2年 工業の概要



資料：工業統計調査

(注) 従業者4人以上の事業所

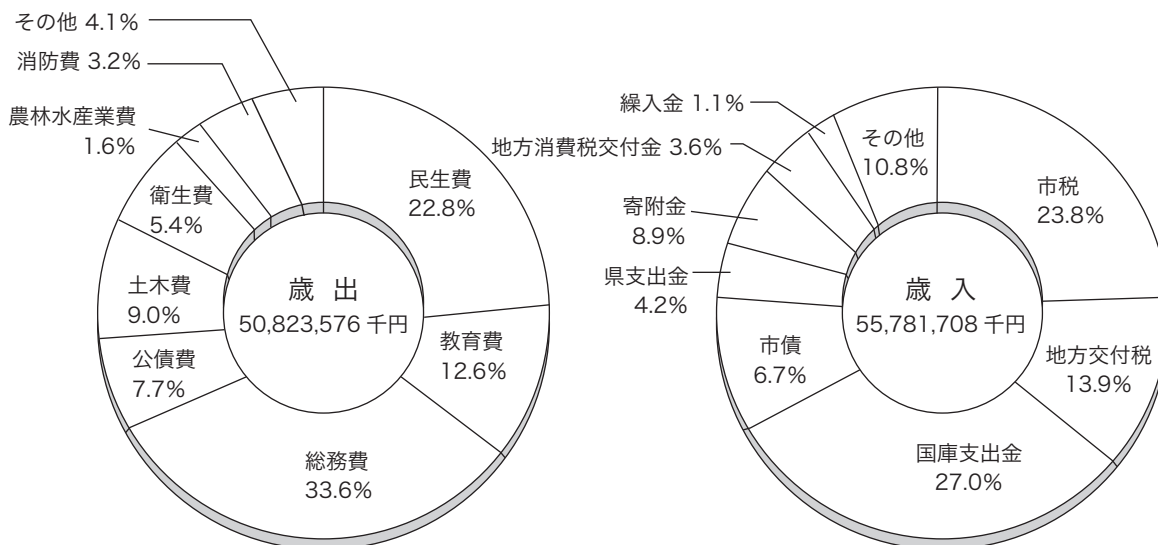
県下の公共下水道普及状況(令和3年3月31日)



注) 普及率は住民基本台帳人口に対する処理区域内人口の割合を示す。

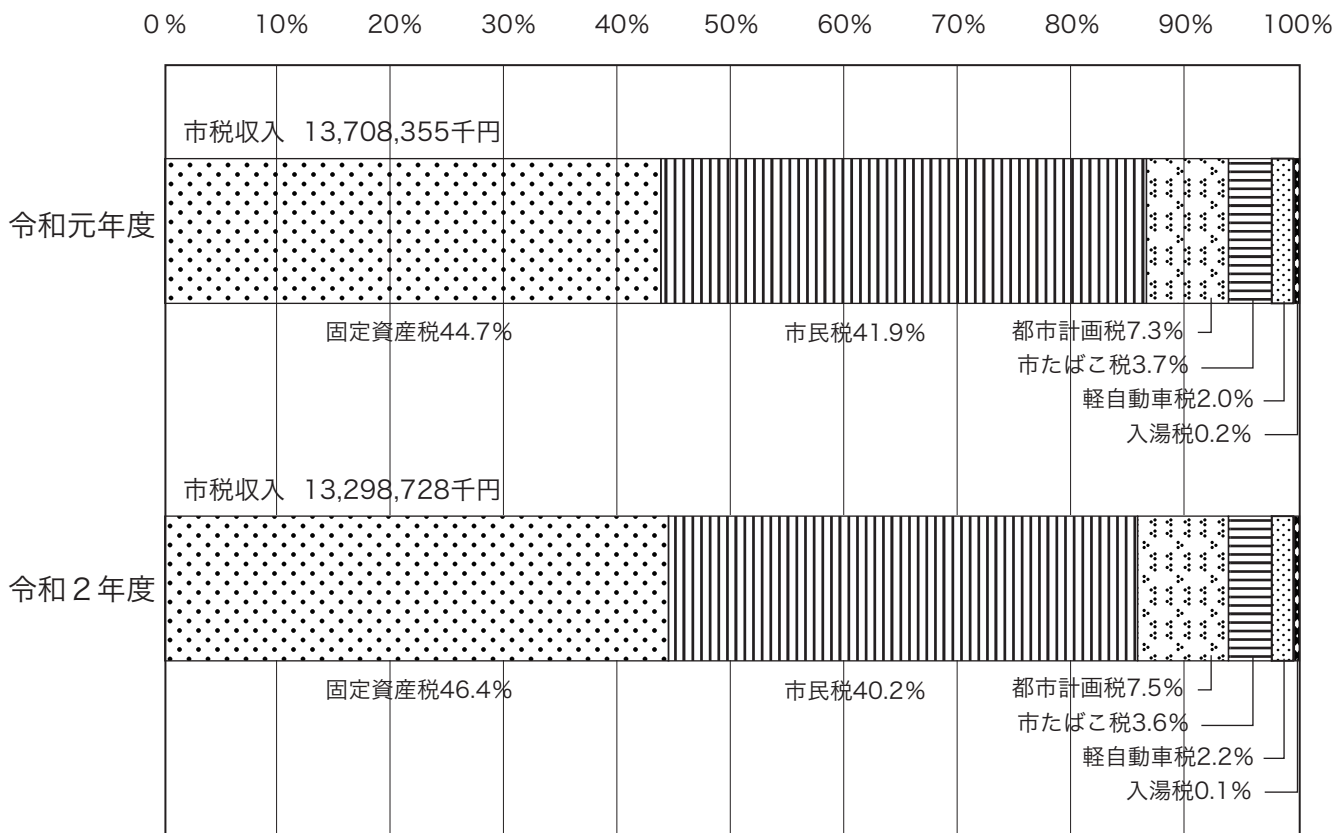
資料: 岐阜県統計書

令和2年度 一般会計決算状況(目的別)



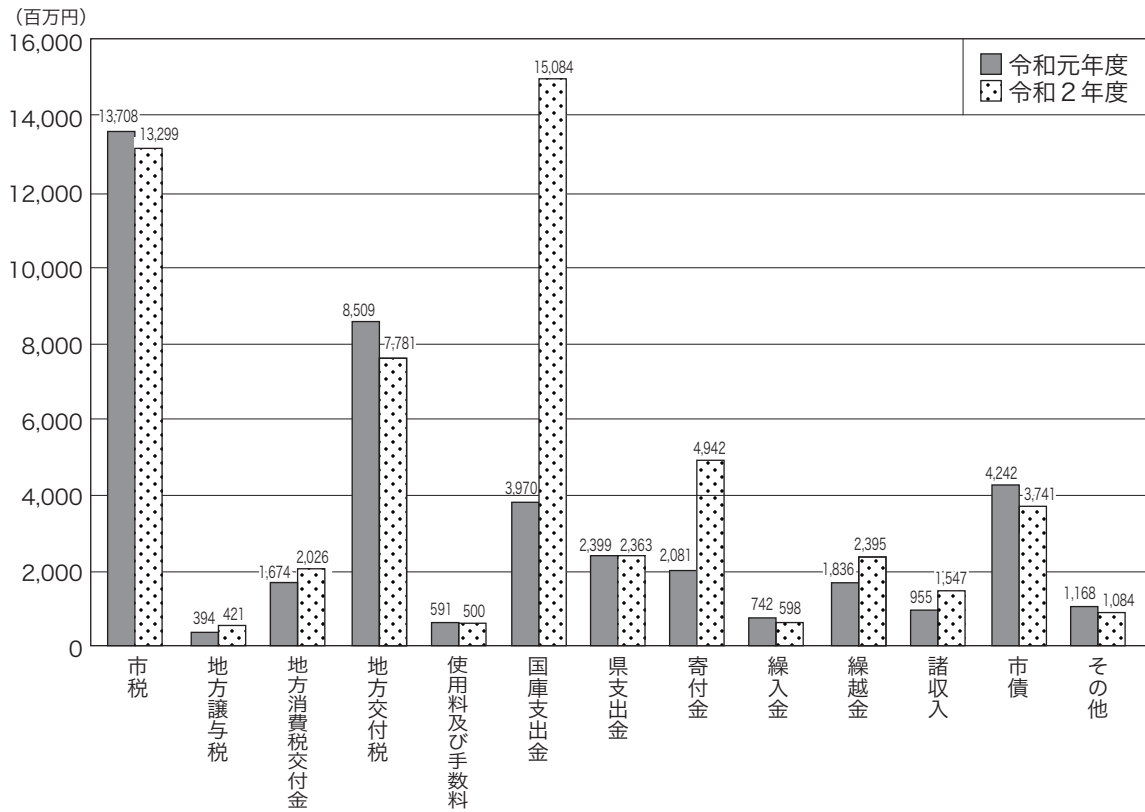
資料：財政課

市税収入の内訳

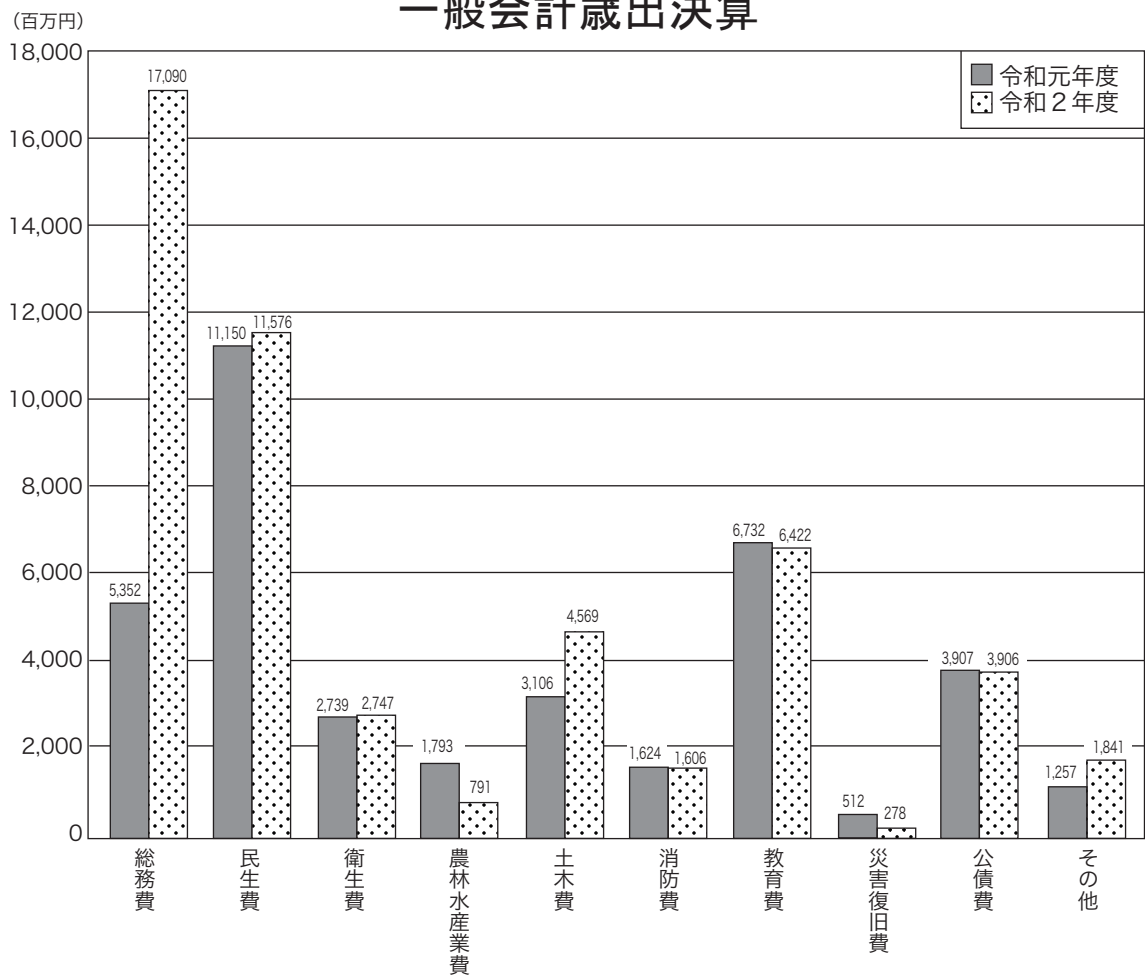


資料：財政課

一般会計歳入決算



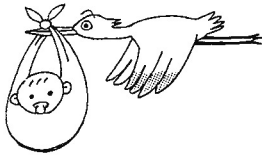
一般会計歳出決算



資料：財政課

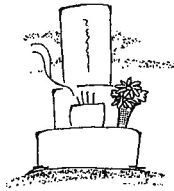
関市の1日

出生



1.3人 ↓

死亡



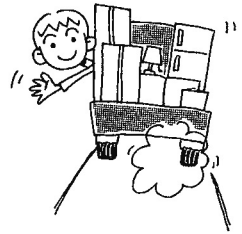
2.8人 ↓

転入



6.7人 ↓

転出



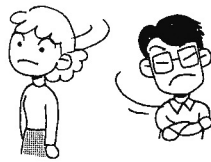
7.4人 ↓

結婚



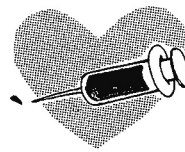
0.8件 ↓

離婚



0.3件 ↓

献血者数



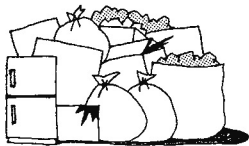
5.4人 ↗

図書館利用冊数
(わかくさプラザ)



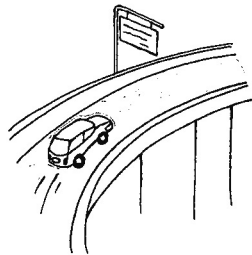
1,385.8冊 ↗

ごみ排出量



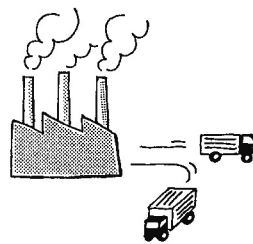
71.1t ↓

関インター利用台数
(東海北陸自動車道)



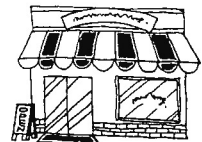
9,471.9台 ↗

製造品出荷額等



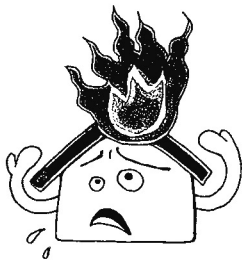
116,278.6万円 ↓

商品販売額
(卸・小売)



39,658.4万円

火災



0.1件 →

交通事故
(人身事故)



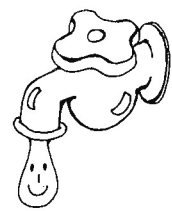
0.4件 →

救急出動



9.7件 ↗

水道
(配水量)



44,958.9m³ ↓

市の市民生活

人口密度
(27年国調)



188.8人/km²

人口密度
(27年国調
人口集中地区DID)



4,463.4人/km²

1世帯当たり人員
(27年国調)



2.7人

1世帯当たりの
乗用車数



1.7台→

1世帯当たりの
電話加入数



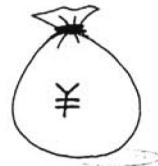
0.3台→

市民1人当たりの
一般会計決算額



579,575.7円↗

市民1人当たり
の市税



151,654.4円↘

市民1人当たり
の所得



3,096千円↗

市民1人当たりの
都市公園面積



20.1m²↗

1世帯1日当たり
のごみ排出量



2.0kg/日↘

市職員1人当たり
の市民数



122.5人↘

消防職員1人
当たりの市民数



620.2人↘

教員1人当たりの
児童・生徒数



小学校12.7人↗
中学校11.8人↘

医師1人当たり
の市民数



452.2人↘

看護師1人当たり
の市民数



95.7人↘

1床当たりの
市民数



130.0人↘