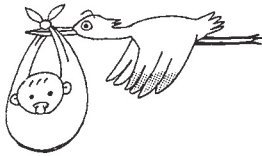


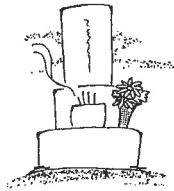
関市の1日

出生



1.3人 ↓

死亡



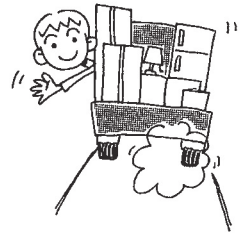
2.8人 ↓

転入



6.7人 ↓

転出



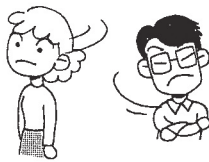
7.4人 ↓

結婚



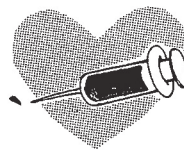
0.8件 ↓

離婚



0.3件 ↓

献血者数



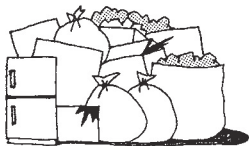
5.4人 ↗

図書館利用冊数
(わかくさ・プラザ)



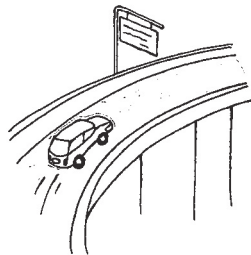
1,385.8冊 ↗

ごみ排出量



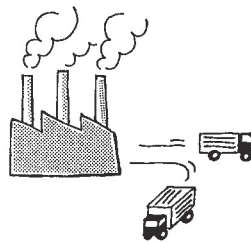
71.1t ↓

関インター利用台数
(東海北陸自動車道)



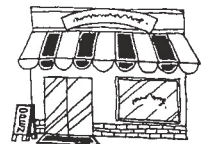
9,471.9台 ↗

製造品出荷額等



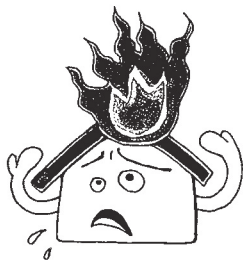
116,278.6万円 ↓

商品販売額
(卸・小売)



39,658.4万円

火災



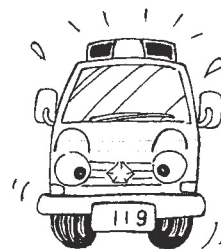
0.1件 →

交通事故
(人身事故)



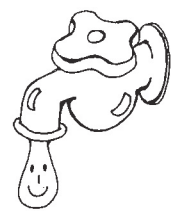
0.4件 →

救急出動



9.7件 ↗

水道
(配水量)



44,958.9m³ ↓

市の市民生活

人口密度
(27年国調)



188.8人/km²

人口密度
(27年国調
人口集中地区DID)



4,463.4人/km²

1世帯当たり人員
(27年国調)



2.7人

1世帯当たりの
乗用車数



1.7台→

1世帯当たりの
電話加入数



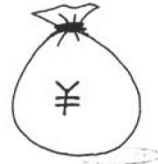
0.3台→

市民1人当たりの
一般会計決算額



579,575.7円↗

市民1人当たり
の市税



151,654.4円↘

市民1人当たり
の所得



3,096千円↗

市民1人当たりの
都市公園面積



20.1m²↗

1世帯1日当たり
のごみ排出量



2.0kg/日↘

市職員1人当たり
の市民数



122.5人↘

消防職員1人
当たりの市民数



620.2人↘

教員1人当たりの
児童・生徒数



小学校12.7人↗
中学校11.8人↘

医師1人当たり
の市民数



452.2人↘

看護師1人当たり
の市民数



95.7人↘

1床当たりの
市民数



130.0人↘