



広報せき

関市公式
YouTube



SEKI City Community Magazine

TOPICS

- 統一地方選挙.....6-7P
- 子ども福祉医療の拡大.....8P
- INFORMATION.....16-28P
- 子育てカレンダー.....31P



SekiGocoro

2023
03

No.1745

巻頭
特集

第5次総合計画

後期基本計画

第2
特集

遊歩道でめぐろう！
歩いて楽しい関のまち



SekiGocoro 03

第5次総合計画 後期基本計画が始まります

2018年度(平成30年度)に第5次総合計画が策定されてから5年が経ちました。コロナ禍や物価高騰など社会情勢は大きく揺れ動き、私たちが住む関市にも新たな変化が求められています。

よりよい関市をつくるため、第5次総合計画の前期基本計画を見直し、新たに策定した後期基本計画の概要を紹介します。

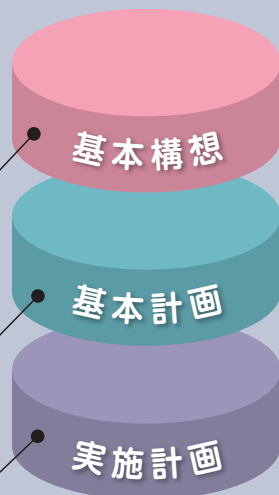


総合計画とは？

将来の関市をどんなまちにしたいか、そのためにどうしていくのかを明確にしたもの。「まちづくりの道しるべ」となる市の最上位の計画です。

総合計画は「基本構想」「基本計画」「実施計画」の3層から作られます。

- 基本構想……市が目指す将来都市像や目標、まちづくりの方向を示します。
- 基本計画……将来都市像実現のため、取り組むべきことを明らかにします。
- 実施計画……基本計画に基づき、具体的な事業内容を決定します。

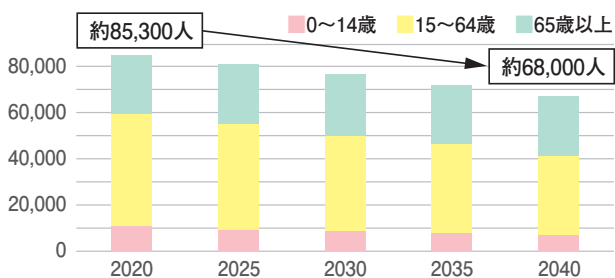


第5次総合計画の期間

- ・2018年度～2027年度(10年間)
- ・前期:2018年度～2022年度(5年間)
- ・後期:2023年度～2027年度(5年間)
- ・毎年見直し

今回はここを見直しました

関市の課題



関市が抱える最大の課題は、**人口減少**です。

全国的に少子高齢化が叫ばれていますが、関市も例外ではありません。主な要因としては、

若年層の転出 **出生率の低迷** **未婚率の上昇**などが挙げられます。

この課題に対処するには、様々な視点から多面的な対策を講じなければなりません。

後期基本計画

これからの5年間では、以下のことに特に力を入れて取り組んでいきます。

子育て

安心して子育てができるよう、家庭の負担を減らします。多様なサービス・支援を実施し、快適な子育て環境を整えます。



定住促進

いつまでも住み続けたいと思えるまちづくりを進めます。結婚や住宅取得への支援を拡充し、市への定住を促します。

若者・女性の活躍

市民のまちづくり参加を推進します。若者や女性の活躍を支援し、誰もがいきいきと過ごせる社会を形成します。



[SEKI TREE]

これからの関市を表現したコンセプトアート

関市の特徴的なV字型の地形を大木に見立て、今後も大きく発展していく姿を表しています。大木の枝葉には各地域の豊かな自然や文化遺産、特産品などを散りばめ、根元には後期基本計画の要である「子育て」「若者・女性の活躍」を示す子どもや女性を描きました。

関市民であることに誇りと愛着を持ち、先人から受け継がれてきた、たくさんの「宝物」を次の世代へ繋いでほしいという願いを込めています。



遊歩道でめぐろー！歩いて楽しい関のまち

冬の寒さが少しずつ和らぎ、春が近づいてきました。市では「歩いて楽しい空間づくり」を目指し、遊歩道の整備を進めています。天気の良い日は、少し気分を変えてまちを歩いてみませんか。関市にもお洒落な立ち寄りポイントがたくさんありますよ。



SEKITERRACE
 せきてらす

関川沿いの桜並木は見ごたえあり！



せきてらす前駅から徒歩5分。関市をめぐる観光の玄関口です。迷ったらまずはここから。関のモノ・ヒト・コトに出会う場所です。楽しいイベントも随時開催しています。

HONMACHI BASE
 本町BASE

本町の空き地をリノベーションした、にぎわい横丁「本町BASE」。夢をかなえたい人たちが多彩なお店を開いています。今日はどんなお店があるのか、毎日違った顔を見せる本町BASEは、何度来ても楽しめます。



遊歩道が整備されてとてもよかったです。今よりもっと活気のあるまちになるといいなと思います。



本町BASEに出店「雑貨・flamant」高橋純子さん



KOMINKA AISEKI



古民家あいせき

築100年以上の歴史ある木造家屋を改修したコミュニティ施設。飲食自由で、Wi-Fiも完備。仕事に、勉強に、友達とのおしゃべりに、誰でも気軽に利用できるフリースペースです。お洒落な和の空間で、優雅なひとときを過ごせます。

遊歩道で

各スポットがつながることで、関市のいいところをまとめて知ることができると思います。高齢者や、車いすを利用する人でも通やすくなって、すごくいいなと思います。

あらしりな
(嵐鈴奈さん)



あいせきで働くお二人

遊歩道が

整備されてつながりがわかりやすくなることで、いろいろなところに行ってみようと思えます。新しい発見に出会えるので、たくさんの人にめぐってもらいたいと思います。

からきななみ
(唐木菜々美さん)

HINEMOSPOT

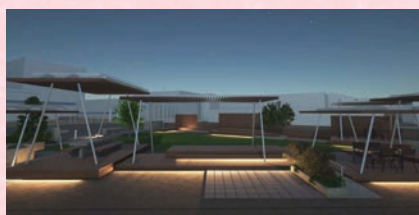


ひねもすぽっと

NEW!



令和5年4月に完成予定の新スポット。歩き疲れたときはベンチで座って一休みしましょう。夜には足もとがライトアップされ、昼間とは一風変わった上品な雰囲気を見せます。



※「ひねもすぽっと」の写真はすべて完成予想図です。

イベント情報

●せきてらすオープン2周年イベント「はなうたげ～和の文化を楽しむ日」
日にち 3月25日(土)、26日(日) ※詳しくはP21へ

●ひねもすぽっとオープニングイベント
日にち 4月15日(土)

照会先

■せきてらす(☎23-1670)



Instagram



ホームページ

■本町BASE(☎36-1391)



Instagram



ホームページ

■古民家あいせき(☎36-4048)

ご予約 都市計画課(☎23-7957)



Instagram



ホームページ