



広報せき

# Seki Gocoro

2023  
04

No.1746

巻頭  
特集

## 関市の子育て支援

～新たなサポート、始まります～



関市公式  
YouTube  
チャンネル



### Seki Gocoro 04

SEKI City Community Magazine

### TOPICS

- 高齢者のための在宅福祉サービス .....7P
- 住まいる\*せき応援券.....16P
- INFORMATION .....20-38P
- 子育てカレンダー .....41P



# 子育てするなら、やっぱり関市



関市では安心して子育てができるよう、地域全体で妊娠から出産、子育て期まで切れ目なく子ども・子育てを応援しています。今月は、新年度から始まる新たな支援策を中心に経済的サポート、相談支援の一部をご紹介します。

## 関市の子育て支援 と新たなサポート、始まります

NEW

## ひだまりギフト

出産 せきpay5万円分  
妊娠届出 せきpay5万円分

### 保健師・助産師による相談支援

妊娠届を出してから出産・子育て期にかけて、保健師・助産師に気軽に相談ができます。

また、妊娠届出と妊娠中・出産後の訪問面談の時にアンケートの回答をした人へせきpayを支給します。

**対象** 妊娠届を出した妊婦にせきpay5万円分  
生まれた子の養育者にせきpay5万円分

**申請** 妊娠届出と乳児訪問の面談時に申請書を記入し提出

**支給方法** せきpayアプリへ直接支給  
※せきpayアプリのダウンロードと  
会員登録が必要です

**照会先** 市民健康課(☎24-0111)



詳しくは  
こちら





NEW

# せきっこ未来応援券

## 18歳未満の子ども1人につき せきpay年額3万円分を支給します

**対象** 令和5年4月1日時点で関市に住民登録がある18歳(高校3年生相当)までの子どもを養育する世帯

**支給額** 子ども1人につき、せきpay年額3万円分

**申請** 不要(市から案内を送ります)

**支給方法** 二次元コードを郵送(予定)

※詳細は決まり次第、ホームページ等でお知らせします。

**照会先** 子ども家庭課(☎23-7119)



拡大

# 子ども医療費

18歳まで医療費  
無料\*

これまで0歳～15歳までだった子ども医療費助成制度の対象年齢を、0歳～18歳\*2までに拡大しました。

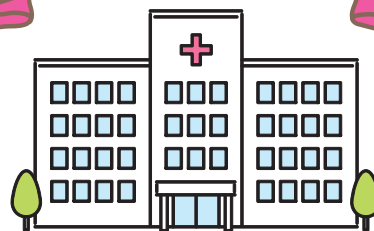
\*1 外来・入院ともに保険診療にかかる医療費

\*2 18歳に達する日以降における最初の3月31日まで

**申請** 小学校入学時、中学校卒業時  
(市から案内を送ります)

**所得制限** なし

**照会先** 福祉政策課(☎23-7735)



詳しくは  
こちら



子どもが大きくなると行動範囲が広がり思わぬケガや病気が心配になります。安心して子育てするためには、いろんな補助制度がそろっているのは大きいです。



元気いっぱい三歳児の母  
間宮麻里奈さん

子どもたちの成長は2倍うれしく感じます。でも子育ては2倍大変。双子だとお古だけでは足りないし、費用は全て2人分なので、今回の支援制度は本当にありがとうございます。



双子の子育て真っ最中  
清水万佑花さん

子育てにはいろいろとお金はかかりますが、将来のための積立でも意識しています。普段は、図書館や児童館などよく利用していますが、小さな子ども向けの自由に遊べる施設があると嬉しいです。



初めての子育てに奮闘する父  
須藤敬文さん



# 関市の子育て支援マップ

助成編  
サポート編

## 1か月児健康診査 費用の一部助成

現金 上限 **2,000円**  
照会先 市民健康課



## ベビチケ

出産した方への  
お祝いです



せきpay **3万円**  
照会先 企画広報課



## 結婚お祝い

結婚したお2人への  
お祝いです



せきpay **1万円**  
照会先 市民課



## 結婚新生活支援金

現金 最大 **60万円**

※詳細はP17参照

照会先 企画広報課



出産  
したら

妊娠  
したら

結婚  
したら

## ひだまりギフト

出産に向けた費用を支援

せきpay **5万円**

子育てに向けた費用を支援

せきpay **5万円**

※詳細はP2参照 照会先 市民健康課



## 妊娠お祝い

妊娠した方への  
お祝いです



せきpay **1万円**  
照会先 市民健康課



## ママサポート券

妊娠や子育ての相談、サー  
ビス利用などを支援します

ママ  
サポート券 **1万円**  
照会先 市民健康課



## アプリのインストール



アプリ名「せきpay」



Apple Store、Google Playまたは右の  
二次元コードからアプリをインストールし  
てください。



## 高速名古屋線の 定期代補助

※対象は大学生等

現金 **5,000円/月**

照会先 都市計画課



## 住まいる\*せき 応援券

せきpay他

最大**40万円**

加算**5万円/子ども1人**

※詳細はP16参照

照会先 企画広報課



## 中学校にフリー教室 「L教室」

不登校または不登校ぎみの生徒が、安心して学校に通えるように「フリー教室(L教室)」を、複数の中学校に新設する予定です。

L教室では、自分に合った学習方法や生活スタイルを生徒自身で選べます。学校に安心できる居場所があることで、登校日数を増やしていくことを目指します。

※教室名の由来…「L」はLearn(学ぶ、気付く、知る、理解する、分かる、確かめるなど)の頭文字です。



照会先 学校教育課

## おたふくかぜ ワクチン接種費用の 一部助成

現金 **1人1回のみ**

**2,500円**

照会先 市民健康課



## 保育料無償化

幼稚園・保育園の費用を  
無償化します

**無償化**

照会先 子ども家庭課



家を購入  
したら

高校生  
(16~18歳)  
になったら

小・中学生  
になったら

1~5歳  
になったら

せきっこ未来応援券・子ども医療費無償化

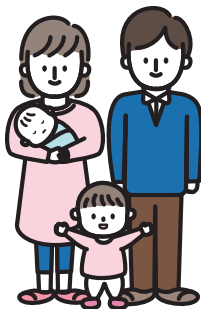
## 地域の身近な子育て なんでも相談場所

妊娠期から出産・子育て期、思春期にかけての何でも相談場所「子育て世代包括支援センターひだまり」(保健センター内)と連携して、ひだまりのサテライト機能を有する「子育て世代包括支援センター基本型」を市内4か所の地域包括支援センターに設置します。

妊婦さんや子育て世代の皆さんが、より身近な場所で気軽に相談できる体制を整えます。

※詳細はP6参照

照会先 市民健康課



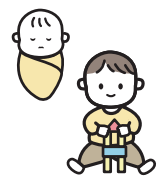
## せきっこ未来応援券

せきpay

**3万円/年**

※詳細はP3参照

照会先 子ども家庭課



## 子ども医療費無償化

**18歳  
まで 拡大**

※詳細はP3参照

照会先 福祉政策課

