

こどもも おとなも あそぼまい
(文化会館マルシェ同時開催)

昔あそび、花あそび、音あそびをテーマに子どもも大人も楽しめるあそびがいっぱいです。

日時 11月23日(木・祝)
午前10時～午後4時

場所 文化会館1階 市民ロビー

内容 ・昔あそび 紙ひこうきを作って、割りばし鉄砲で飛ばします。ほかに、ぶんぶんゼミなどもあります。

・花あそび クリスマスのフラワーアレンジメント(当日受付)

①午前10時～ 先着20人

②午後1時～ 先着20人

参加料 500円

・音あそび

午前10時～10時30分

ウクレレ演奏

午前11時～11時30分

オカリナ演奏

午後1時～1時30分

ピアノ演奏と歌

午後2時30～3時

コーラス

※このイベントは、子ども文化地域コーディネーター養成講座(実践版)の一環で、子どもと芸術文化をつなげる人材を育成することを目的に受講者自らが、イベントを企画し、開催するものです。

照会先 文化課(☎24-6455)

アフタヌーンコンサート

毎月1回土曜日にミニコンサートを開催しています。11月の予定は次のとおりです。

日時 11月11日(土) 午前11時～11時30分

内容 歌唱、吟詠

出演 SASHIKA&メロディークラブ

参加費 無料

定員 100席(当日先着順)

照会先 文化会館(☎24-2525)

男性の家事参画セミナー

料理・掃除をほとんどやったことがない初心者でもできるセミナーです。家族のためにできることから始めてみませんか。

日時 ①片付け講座 12月16日(土) 午前10時～正午

②料理講座 12月17日(日) 午前10時～午後1時

※どちらか一方の参加もできます。

場所 学習情報館 料理実習室

講師 ①整理収納アドバイザー

高桐久恵さん

②管理栄養士 馬場美穂さん



対象 市内在住・在勤・在学の男性

定員 各講座15人(先着順) 参加費 無料

託児 未就学児のみ 10人まで受付(別途申込みが必要です)

申込方法 二次元コードまたは照会先に電話で申込み

申込期限 12月8日(金)午後5時まで ※託児は12月1日(金)午後5時まで

照会先 市民協働課(☎23-6806)



あなたのちーオシ教えてよ

令和6年10月14日(月・祝)～11月24日(日)の期間、岐阜県では「清流の国ぎふ」文化祭2024が開催されます。

その中で県内のすべての市町村が、自慢できるものや好きなおとこ「地域の推し=ちーオシ」を決めて、それを形にしたあんどんを創ることになりました。

皆さんの生の意見をお聞きするため、「あなたのちーオシ教えてよ」コーナーを作ります。気が向いたら立ち寄って、雑談をしながら、ゆるーく関市のいいところを教えてください。Webでも受付しています。

1回目 日時 11月12日(日)午前10時～午後3時

場所 本町BASE

2回目 日時 11月19日(日)午前10時～午後3時

場所 本町BASE

3回目 日時 11月23日(木・祝)午前10時～午後3時

場所 文化会館1階 市民ロビー

Web受付期間 11月1日(水)～23日(木・祝)

照会先 文化課(☎24-6455)



第1回まるっとせき～秋のよくばり大収穫祭～

文化会館でマルシェイベント「まるっとせき」を初開催します。

アート、フード、物販、ワークショップなど「まるっと」楽しめるよくばりイベントです。

親子で楽しめる“いつもと一味違う”文化会館へぜひお越しください。

日時 11月23日(木・祝)午前10時～午後4時

場所 文化会館 屋外市民広場(雨天の場合は、大ホールホワイエ)

※詳しくは文化会館ホームページをご確認ください。

(<https://sekicity-bunkakaikan.jp>)

照会先 (株)トヨタエンタプライズ(☎24-2525)



**なるほど健康講演会
「高血圧と減塩」**

「高血圧からあなたを守る～食事
にかくれる食塩～」

日時 12月9日(土)

午前11時～正午

場所 関市保健センター2階とオ
ンライン(Zoom)

講師 特定非営利活動法人 日
本成人病予防協会 高橋志歩
管理栄養士

※オンライン講演

定員 会場参加40人(先着順)
オンライン参加50人(先着順)

申込方法 電話またはWeb
(二次元コード)



参加費 無料

照会先 市民健康課
(関市保健センター内
☎24-0111) せき*しあわせ
ヘルスマイレージポイント対象

**古式日本刀鍛錬・研磨外装
技術一般公開**

関伝日本刀鍛錬技術保存会の刀匠に
よる古式日本刀鍛錬と刀剣研磨外装技
能師の実演を公開します。

日時 11月5日(日)、12月3日(日)

午前の部

鍛錬 午前10時30分～11時

技能 午前11時～正午

午後の部

鍛錬 午後1時～1時30分

技能 午後1時30分～2時30分

場所 関鍛冶伝承館・鍛錬場

定員 100人(当日先着)※立ち見含む

参加費 鍛錬、技能それぞれ大人300
円、高校生200円、小中学生100円)
※詳しくは市ホームページをご覧ください。

照会先 文化課(☎24-6455)

**ファミサポ提供会員
希望者向け説明会**

関市ファミリーサポートセン
ター(ファミサポ)は、育児を受け
たい人(依頼会員)と援助を行いた
い人(提供会員)を結びます。

子どもが好きな人、ボランティ
ア活動を始めたい人など提供会員
になってみたい人の参加をお待ち
しています。

日時 11月22日(水)

午前9時～正午

場所 学習情報館2階 ギャラリー

対象 ファミサポの提供会員に興
味のある人

申込方法 住所、氏名、連絡先を電
話で申込み(※午前9時～午後5
時 祝日以外の月曜日は休み)

申込期限 11月15日(水)

照会先 関市ファミリーサポート
センター(☎23-7774)

**第68回関市文化祭**

日時

・菊花展 11月3日(金・祝)～13
日(月)

・文芸大会(表彰式) 11月3日
(金・祝) 午後1時

・市民茶会 11月5日(日) 午前
10時

・邦楽大会(大正琴・箏曲・獅子舞・
詩吟・剣詩舞・三曲合奏・尺八)
11月5日(日) 午後1時

・盆栽展第二部 11月11日(土)、
12日(日) 午前9時

・洋楽祭(ジャズ演奏・合唱・フ
ラダンス・ヒップホップジャズ・
吹奏楽) 11月19日(日) 午後
1時

場所 文化会館

参加費 無料

※市民茶会の呈茶券は1人

1,000円(当日券あり)。

無くなり次第終了)

照会先 文化課(☎24-6455)

**第44回ボランティア
民踊の集い**

関民踊研究会による民踊発表会
を開催します。

日時 11月12日(日)

午前10時～午後3時30分

場所 文化会館 大ホール

参加費 無料

照会先 関民踊研究会 大野富恵
(☎29-0206)

**関市&富加町連携
歴史歩き講座 古代編**

関市と富加町を歴史でつなぐ講
座の第2弾です。今年度は「古代」
をテーマに、関連スポットを2市
町の文化財担当者の解説つきで巡
ります。

日時 ①12月10日(日)

②令和6年1月14日(日)

全2回 各日午前10時～正午

内容

①弥勒寺官衙遺跡群を巡る

集合場所 弥勒寺前駐車場

(池尻字弥勒寺)

②半布里遺跡を巡る

集合場所 富加町郷土資料館

(富加町夕田212)

対象 小学生以上(低学年は保護
者同伴)で、3km以上歩ける人。
2回とも参加できる人。

参加費 無料

定員 30人(事前申込制、先着順)

申込方法 11月7日(火)午前8時
30分から照会先に電話で申込
み

照会先 文化財保護センター
(☎45-0500)

有料広告**有料広告**

ぎふマリッジサポートセンターお見合い会

1人あたり10分間、6人とじっくり話ができます。

日時 11月19日(日)午後2時~4時
(受付 午後1時45分)

場所 学習情報館2階

対象 25歳~45歳の独身男女
※男性は岐阜県在住または在勤
および市町村結婚相談所に登録している人

定員 男性6人、女性6人(抽選)

参加費 無料

申込期限 11月8日(水)午後5時まで

申込方法 二次元コードからお申込みください。



照会先 ぎふマリッジサポートセンター (☎058-201-0141)
 ☑marisapo@ne-planning.com

家族みんなでキノコ狩り&キノコ汁堪能会

「子供の森づくりの会」設立事前イベント大会

日時 11月25日(土)
※雨天の場合は26日(日)
午前9時集合 正午解散

集合場所 寺尾千本桜公園駐車場

内容 キノコ狩りコース 専門家による食用キノコの見分け方講習会
登山コース キノコ山を通過し頂上を目指します。

※各コース終了後、みんなでキノコを堪能します。

参加費 大人500円(当日集金)子ども無料

照会先 武藤(☎090-2267-3159)、
西垣(☎090-8738-2267)、
井上(☎090-6099-5412)

主催 NPO法人自然生活共生会
共催 子供の森づくりの会設立準備委員会 こどもごはん応援団
せき おどりば(不登校生支援団体) 環境ネットせき

後援 武芸川まちづくり委員会

廃棄物を使った工作イベント

日時 11月18日(土)
1回目 午前10時~
2回目 午後1時30分

場所 せきてらす

内容 企業から廃棄されるモノを使った工作イベント

定員 各回小学生以上の親子10組(申込順)

参加費 無料

持ち物 汚れてもいい服

申込方法 二次元コードからお申込みください。

照会先 環境課 (☎23-7702)



関市民弓道大会

日時 12月3日(日)午前9時~

場所 関市弓道場(本郷町)

対象 市内在住、在勤、在学またはスポーツ籍のある人

参加費 無料

申込期限 11月25日(土)

申込方法 氏名・年齢・段位・性別・所属を記入し、郵送またはメールで照会先へ申込み。

照会先 関市弓道協会事務局 (〒501-3805 本郷町88 関市民弓道場 ☑seki_kyudokai@yahoo.co.jp)

自宅で運動 簡単エクササイズ(在宅運動支援動画)

運動やスポーツ活動のために外出することが困難でも、自宅で手軽に運動が行える動画を中部学院大学スポーツ健康科学部有川ゼミの学生の協力で作成しました。日頃の運動不足解消にご活用ください。

今後毎月1~2本のペースで新しい動画を掲載していきます。

照会先 スポーツ推進課 (☎23-7766 ㊚23-7765)
☑sports@city.seki.lg.jp)



プチイベント
今、できる災害の備えについて

災害時に対して自分の命を守るにはどうしたら良いか簡易トイレ(段ボール)を作り、家具固定の話をお聞きします。

日時 11月19日(日) 午後1時30分~3時

場所 安桜ふれあいプラザ

講師 朝倉勝美さん(せき防災の会代表)

定員 20人(申込順)

参加費 200円(材料費)

申込期限 11月15日(水)

照会先 市民活動センター (☎24-7772)

関のおしゃべりカフェ
100円均一について話そう

誰でも気軽にお話しできる場として、定期的に開催しています。

日時 11月16日(木) 午後2時30分~3時30分

場所 市民活動センター(安桜ふれあいプラザ内)

定員 10人(申込順)参加費 無料

照会先 市民活動センター (☎24-7772)

さわやか学級体験講座
「お正月飾りを作りましたよ」

玄関用のお正月飾りを作りますか。指先や頭を使いながら作品を作ることによって脳が活性化する効果があります。手作りのお正月飾りで良い新年を迎えましょう。

対象 65歳以上の人

日時 12月6日(水)・7日(木)

※各日も午後1時30分~3時30分
定員 各回20人(応募者多数の場合は抽選)

場所 学習情報館2階 創作実習室
講師 平野陽子さん(マミフラワーデザインスクール指定校講師)

参加料 1,000円

持ち物 枝切りバサミ、ワイヤーの切れるハサミ

申込方法 下記のいずれか

- ・二次元コード
- ・電話
- ・学習情報館にあるはがき



申込期限 11月23日(木・祝)午後5時
照会先 生涯学習課(☎23-7777)

**関市婚活サポートセンター
[HAPPY CLOVER]ボードゲーム倶楽部**

服装自由、持ち物不要、参加費無料の気軽なイベントです。

日時 全4回 11月3日(金・祝)、17日(金)、12月1日(金)、15日(金)

午後7時～8時30分

場所 学習情報館2階 ギャラリー

定員 男女計15人

対象 20～40代の独身男女

女性 居住地域問わず参加できます。

男性 関市婚活サポートセンター会員または以下の条件を満たす人。

- ・関市在住または在勤している人
- ・将来関市に定住を希望する人

申込方法 氏名、年齢、職業、住所、連絡先(携帯電話・メールアドレス)を下記のいずれかにご連絡ください。①ホームページ(二次元コードから)

② ☎080-1594-9514 (西村) 午前9時～午後7時

③ npo@yume-coco.net

※各開催日の3日前まで

に都度申込み

照会先 生涯学習課
(☎23-7776)

**第15回上之保ゆず祭り**

今年収穫したゆずの販売、ゆず果汁絞り体験、ステージイベント、飲食物の販売、餅なげなどを行います。この日は上之保温泉がゆず湯になります。

日時 12月3日(日) 午前9時～午後3時 ※小雨決行

場所 上之保温泉ほほえみの湯 第2駐車場

照会先 上之保ゆず祭り実行委員会(かみのほゆず(株)内) ☎47-2256)

**令和6年4月1日から相続登記の申請が義務化されます**

相続登記に関する疑問について専門家がわかりやすく説明します。

セミナー終了後には個別の空き家相談会も開催しますので相続や空き家に関するお困りごとなどある人はこの機会にご利用ください。

参加には事前予約が必要です。希望する人は都市計画課までご連絡ください。

日時 12月2日(土)

相続登記義務化に関するセミナー 午前10時～10時30分

個別相談会 午前10時30分～正午

場所 学習情報館2階 研修室

講師 大場武志さん(岐阜司法書士会所属)

参加費 無料

照会先 都市計画課(☎23-7804)

**西部地区巨大イルミネーションツリー20周年記念点灯式開催**

平成15年から実施している西部地区のシンボル・イルミネーションツリーが今年で20周年を迎えます。

小金田中学校生徒によるクリスマス合唱や竹灯籠の展示も行われます。皆さまぜひお越しください。

日時 11月23日(木・祝) 午後4時～

※イルミネーション点灯期間は令和6年1月7日(日)まで

場所 小金田中学校北駐車場

照会先 西部ふれあいのまちづくり推進委員会(☎28-6123)

**スポーツ・イベント****第22回****関市ラグビーフットボールフェスティバル【第2部】**

日にち 11月5日(日) ※日程は変更になる場合があります。

場所 グリーン・フィールド中池

内容 午前9時～

関市小学生タグラグビー大会(兼SMBCカップ第20回全国小学生タグラグビー選手権大会関市予選)

照会先 関市ラグビーフェスティバル実行委員会(アテナ工業アリーナ内) ☎23-8525)



 **第42回関市駅伝競走大会**

日時 令和6年1月21日(日)
受付 午前8時～8時40分
 ※小雨雪決行

コース 中池公園周回コース(中池かわせみスタジアム発着)

種目 一般男子の部 高校男子の部 一般女子の部(高校女子の部含む)
 中学男子の部 中学女子の部 壮年の部(大会当日40歳以上)

距離 一般男子・高校男子の部13.3km(全5区、1区3.3km、2～5区2.5km) 一般女子・中学(男子・女子)・壮年の部12.55km(全5区、1区2.55km、2～5区2.5km)

参加資格 11月1日現在、チームの半数以上が市内在住、在勤または在学している健康な人

チーム編成 監督1人、選手5人、補欠3人以内

参加料 1チーム3,000円(保険料含む)

申込方法 所定の申込書に参加費を添えて、12月15日(金)までにスポーツ推進課、西部支所または各地域事務所へ提出。

照会先 スポーツ推進課(☎23-7766)



 **第7回津保川花火大会復活開催**

8月に中止になった第7回津保川花火大会が、新たなコンセプトを掲げて復活開催します。

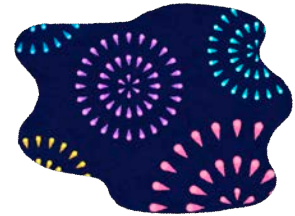
「花火復活! 晩秋の津保川河畔に華が咲く!」というテーマのもと、花火の魂を取り戻し、より一層の美しさと感動を追求します。


日時 11月11日(土)午後7時～
 ※荒天中止

場所 富之保栗野 津保川河川敷(新栗野橋上流)

駐車場 武儀生涯学習センターほか

照会先 武儀事務所(☎49-2121)



 **クアオルト® 健康ウォーキング 参加者募集中**



安桜山まちめぐりウォーキング 定員 15人

日にち	時間	集合場所	申込期間	参加費
11月20日(月)	午前9時30分～午後0時30分(9時から受付)	関市保健センター	10月1日(日)～11月13日(月)	市内在住・在勤者300円 それ以外の人500円

食プラスウォーキング 安桜山まちめぐり展望台コース 定員 15人 昼食にバランス弁当「サンテランチ」2種から選択します。

日にち	時間	集合場所	申込期間	参加条件	参加費
12月2日(土)	午前9時30分～午後1時30分(9時から受付)	せきてらす	11月1日(水)～11月21日(火)	市内在住の30歳～65歳(同伴者は小学生以上)	1,600円(昼食代含む)

申込方法 市ホームページから申込み
 (<https://www.city.seki.lg.jp/0000016419.html>)

照会先 市民健康課(関市保健センター内)☎24-0111)



▲申込みはこちらから



▲フレンチマスタードさん(小瀬)の「サンテランチ」

有料広告

有料広告

i 12月の子どもの健診

子どもの健診	日にち	対象者	受付時間
4か月児健診	5日(火)	赤ちゃん訪問の際に、個別で案内しています。	1G→ 午後1時～ 1時10分 2G→ 午後1時30分～ 1時40分 3G→ 午後1時50分～ 2時
	19日(火)		
10か月児健診	1日(金)	令和5年1月16日～28日生まれ 1G:1月16日～22日生 2G:1月23日～28日生	
	20日(水)	令和5年1月29日～2月15日生まれ 1G:1月29日～2月8日生 2G:2月9日～15日生	
1歳6か月児健診・ 歯科健診	7日(木)	令和4年5月1日～15日生まれ 1G:5月1日～5日生 2G:5月6日～15日生	
	12日(火)	令和4年5月16日～31日生まれ 1G:5月16日～21日生 2G:5月22日～25日生 3G:5月26日～31日生	
3歳児健診・ 歯科健診	6日(水)	令和2年11月16日～30日生まれ 1G:11月16日～26日生 2G:11月27日～31日生	
	18日(月)	令和2年12月1日～11日生まれ 1G:12月1日～5日生 2G:12月6日～11日生	

・実施場所：関市保健センター
・持ち物はアンケートをご確認ください。

i 12月の子どもの相談

子どもの相談	場所	日にち	時間
子どものこころの相談(要予約)	関市保健センター	12日(火)	午前9時～正午
		21日(木)	
乳幼児相談(身体測定・育児相談)	関市保健センター	13日(水)	午前9時～11時
	武芸川保健センター	18日(月)	
	洞戸ふれあいセンター	21日(木)	午前9時30分～11時
	武儀保健センター	15日(金)	

・武芸川・洞戸・武儀会場については電話予約をしてください。
・母子手帳をお持ちください。

i 12月の成人健康相談

場所(照会先)	日にち	時間	内容
関市保健センター	27日(水)	午前9時～11時30分	血圧測定、尿検査、身長・ 体重・体脂肪測定、保健師・ 栄養士による相談(要予約)
武芸川保健センター	18日(月)	午後1時30分～3時	
洞戸保健センター	21日(木)		
武儀保健センター	15日(金)		

照会先 関市保健センター(☎24-0111)
武芸川保健センター(☎46-2899)
洞戸保健センター・板取保健センター(☎0581-58-2204)
上之保保健センター・武儀保健センター(☎40-0020)

i 献血にご協力を ～助けたい 思いが届く 献血で～

血液が不足しないよう、若い世代の皆さんも献血のご協力をお願いします。
日時 11月15日(水) 関中央病院(平成通) 午後2時～4時
※3日以内に注射、服薬、抜歯、歯石除去などをした人や新型コロナウイルスワクチン接種後48時間以内の人は採血できません。
※400mL献血限定会場
せき*しあわせヘルスマイレージ対象事業 2ポイント

i 子育て世代包括支援センター「ひだまり」

プレママ広場①【要予約】

出産・子育てに向けての妊婦さんの広場。助産師の話「妊娠から始まるお産・子育て」

日時 12月5日(火)
午前10時～11時30分
持ち物 母子手帳 飲み物
ストレッチできる服装
※ウェブ予約のみ
(2日前までに予約)



プレファミリー広場②【要予約】

赤ちゃんの沐浴体験、パパの妊婦体験、赤ちゃんが泣いたときの心構え

日時 12月10日(日)
午前9時30分～11時
持ち物 母子手帳 父子手帳
※ウェブ予約のみ
(2日前までに予約)



ひだまりサロン【予約不要】

①みんなの日

妊娠中・子育て中に限らずどなたでも参加でき、みんなでお話できる交流の場です。



日時 12月4日(月)(国際交流の日)
午後1時30分～3時 ※外国籍の人、気軽にご参加ください。
12月14日(木) 午前10時～11時30分

②ふたごの日

双子を妊娠中、子育て中のご家族：多胎ネットの先輩ママサポーターさんとお話します。

日時 12月19日(火)
午前10時～11時30分

ひだまり インスタグラム

フォローしてください！
ひだまりの活動、教室の様子、子育て情報発信しています♪



場所 子育て世代包括支援センター
ひだまり(関市保健センター内)
照会先 ☎22-1154

i こころの健康相談【要予約】

対象者 うつ病、引きこもりなどで悩みの人で主治医がいない人

日時 11月14日(火)、12月12日(火)
午後1時20分～3時30分


場所 関市保健センター

相談員 専門医師、保健師

申込方法 土・日・祝日を除く

前日正午までに電話で申込み

照会先 市民健康課(関市保健センター内 ☎24-0111)、関保健所(☎33-4011)

 **11月・12月の市役所休日窓口開設**

開設日	時間	開設する窓口
11月5日(日)	午前9時 ～正午	市民課・保険年金課・環境課・水道お客様センター
12月3日(日)		

照会先 市民課 (☎23-7700)


 **エントランスホール作品展**

学習情報館 エントランスホール(午前9時～午後9時)

期間	タイトル	内容
11月 1日(水) 11月 9日(木) ※午後4時まで	ふれ愛写真作品展・ あったか子ども見守り 標語展	写真・標語の展示
11月10日(金) 11月17日(金) ※午後4時まで	火災予防に関する 図画・習字入選作品	図画、習字の展示
11月12日(日) 11月19日(日) ※午後3時まで	環境ポスターコンクール ポスター展示	ポスターの展示
11月21日(火) 11月23日(木・祝) ※午後4時30分まで	お米づくりをして感じた事	絵画・感想文の 展示
11月30日(木) 12月 3日(日) ※午後3時まで	令和5年度 中濃地区高等学校書道展	書作品の展示

休館日 月曜日(休日を除く)

照会先 中央公民館(☎23-8811)

 **せき・まちかど工房ギャラリー**

会期	展覧会名など
11月 7日(火)～11月12日(日)	彩日本画色紙展
11月14日(火)～11月19日(日)	やっとかめ作品展
11月21日(火)～11月26日(日)	陶竹工房 陶芸・竹細工作品展
11月28日(火)～12月 3日(日)	手仕事四人展

時間 午前10時～午後5時

展示希望の場合は、気軽にお問合せください。

照会先 せき・まちかど工房を支援する会
(本町2丁目29 ☎46-9589)

 **税・料の納付 11月**

国民健康保険税

後期高齢者医療保険料

介護保険料

保育料

留守家庭児童教室使用料

学校給食費

住宅使用料

納付期限 11月30日(木)

 **図書館**

11月の休館日 6日(月)、13日(月)、20日(月)、27日(月)

● **トランから考える“これからの”スポーツ**
(中部学院大学シリーズ第8期㉔)

数年前から私がはまっているトラン。その魅力から、これからのスポーツのあり方を考えてみませんか。

日時 11月21日(火)午後1時30分～3時

場所 学習情報館1階 森のはなれ(図書館多目的室)

講師 東海林沙貴さん(中部学院大学 スポーツ健康科学部 スポーツ健康科学科 助教)

定員 20人(要予約)

● **おはなし会とわらべうた**

おはなし会の中で子どもたちと、ご家庭では親子でわらべうたのあそびを楽しみましょう。

※おはなし会の中でわらべ歌をどう歌うかの講座になります。

日時 12月15日(金)午後2時～3時30分

場所 学習情報館1階「森のはなれ(図書館多目的室)」

講師 山口 陽子さん(元名古屋市立保育園等の保育士・元美和町図書館司書)

定員 30人(要予約)

● **11月のおはなし会 ※当日受付**

図書館内「おはなしコーナー」

・木曜日(0～2歳向け)

9日、16日、23日

読み手 とことこ(16日、23日)

職員(9日)

時間 午前10時30分～10時50分

・土曜日

4日、11日、18日、25日

読み手 どんぐり

時間 午後2時～2時30分

・日曜日

12日、19日(読書の日)

読み手 かみふうせん(12日)

職員(19日)

時間 午後2時～2時30分

※イベントの日時・会場などが変更になる場合は、こちらからご連絡いたします。

照会先 図書館(☎24-2529、☎23-7780、✉lib@city.seki.gifu.jp)



文化会館 (☎24-2525)

11月の休館日 6日(月)、13日(月)、20日(月)、24日(金)、27日(月)

日にち	会場	催し物	開演(会)時刻
3日(金・祝)	会議室	第68回関市文化祭 文芸大会(表彰式)	午後1時
3日(金・祝)~13日(月)	市民広場	第68回関市文化祭 菊花展	午前10時
5日(日)	大ホール	第68回関市文化祭 邦楽大会	午後1時
	小ホール他	第68回関市文化祭 市民茶会	午前10時
9日(木)~12日(日)	個展室	第44回グループげんび作品展	午前10時
11日(土)	市民ロビー	第333回アフタヌーンコンサート 歌唱、吟詠 SASHIKA&メロディークラブ 【当日先着順100人】	午前11時
	小ホール	円空館フェスティバル講演会 伝統と創造 一江戸時代の宗教美術を中心にー 【当日先着順150人】	午後2時
11日(土)・12日(日)	ホワイエ	第68回関市文化祭 盆栽展第2部	午前9時
12日(日)	大ホール	第44回ボランティア民謡の集い	午前10時
19日(日)	大ホール	第68回関市文化祭 洋楽祭	午後1時
23日(木・祝)	市民広場	第1回まるっとせき~秋のよくばり大収穫祭~	午前10時
	市民ロビー	こどももおとなもあそぼまい	
25日(土)	小ホール	アルケミストコンサート in 関2023 【有料】	午後3時

文化会館開館45周年記念 市民の劇場



第306回市民の劇場 ぼくとわたしのコンサートデビュー

「0歳からの親子で楽しむミュージック・ワンダーランド」Vol.2
~親子でハッピーニューイヤーコンサート~

昨年大好評だった乳幼児のお子さまからお楽しみいただけるコンサートの第2弾。
絵本の読み聞かせやリズム遊びありのプログラムです。

お子さまの泣き声などには寛大なお気持ちでご鑑賞ください。

出演者 野尻小矢佳(Perc)、北島佳奈(Vn)、吉岡次郎(Fl)、新崎誠実(Pf)

日時 令和6年1月21日(日) 開場 午前10時30分 開演 午前11時

会場 大ホール

チケット 全指定席 一般1,000円、3歳以上高校生以下500円、親子鑑賞1,200円

※3歳未満膝上鑑賞無料(保護者1人につき、1人まで)

販売開始日 11月10日(金) 午前9時~

オンラインチケット、文化会館、各地域事務所(西部支所を除く)、

マーゴ (午前10時~)



さやかお姉さん・かなお姉さんの
パーカッション&ヴァイオリン体験ワークショップ

~みんなでアンサンブル♪~

日時 令和6年1月20日(土)

午前11時~正午

受付 午前10時30分~

会場 小ホール

対象 小学校1年生~6年生

参加費 500円

定員 先着40人(保護者の見学可能)

申込開始 11月15日(水) 午前9時~

申込方法

二次元コードまたは文化課
(☎24-6455)まで



※「0歳からの親子で楽しむ
ミュージック・ワンダーランド」出演者に
よるワークショップです。

第304回市民の劇場 好評発売中

ミュージカル

「クリスマス・キャロル」

出演者 松村雄基、杉本彩、
吉田要土 ほか

日時 12月9日(土)

開場 午後0時30分

開演 午後1時

会場 大ホール

チケット 全指定席 一般5,000円
U25(25歳以下) 2,000円

※未就学児入場不可(託児あり)

オンラインチケット、文化会館、
各地域事務所(西部支所を除く)、
マーゴ

第305回市民の劇場 残席わずか

~東京フィル首席メンバーによる~
「ちょっと身近なクラシック」

出演者 近藤薫(Vn)、平塚佳子(Vn)、
小川恭子(Vn)、須田祥子(Va)、
金木博幸(Vc)、黒木岩寿(Cb)

日時 ①12月16日(土)、②③17日(日)

①開場 午後4時 開演 午後4時30分

②開場 午後0時30分 開演 午後1時

③開場 午後5時45分 開演 午後6時15分

会場 ①③大ホールホワイエ

②上之保生涯学習センター

チケット 全指定席 一般2,000円

U25(25歳以下) 1,000円

※未就学児は入場不可(①③託児あり)

※①②は完売しました。販売状況は文化会
館へお問合せください。

文化会館オンラインチケットサービス

公演チケットがスマートフォンやパソコンからいつ
でもどこでも予約購入ができます。

※利用に際して、事前の
会員登録(無料)が必要
になります。

詳細・会員登録は
こちらから▶



市内中学生・高校生の皆さんを

「ちょっと身近なクラシック」公演へご招待!

対象者 市内在住または通学の中学生、高校生

対象公演 ①③大ホールホワイエ

人数 各公演20人

申込期間 10月15日(日) 午前9時から

11月17日(金) 午後6時まで

申込方法 二次元コードまたは文化課(☎24-6455)まで

※締切後、申込結果を郵送します。

※座席は2階席で一部舞台が見えづらい場合があります。

開館45周年記念
特別企画▶



**第19回市民健康ウォーキング
新迫間～大雲禅寺・正溪寺コース**

日時 11月18日(土)
 集合 午前9時40分 出発 午前10時
 解散 正午頃 ※雨天中止
集合場所 関工業団地協同組合事務所駐車場
 (新迫間78番地1)
コース 集合場所～正溪寺駐車場～大雲禅寺
 ～集合場所(約4kmコース)
定員 50人
参加費 無料
持ち物 飲み物、タオル、雨具、杖など
 ※せき*しあわせヘルスマイレージ対象
 2ポイント付与
照会先 (公社)関市シルバー人材センター本
 町プラザとんてん館(本町2丁目 ☎24-
 1311)

関市猟友会の鳥獣被害防止活動と会員募集

鳥獣による農林水産物や市民生活への被害を防止するため、市から猟友会に捕獲活動をお願いしています。

カラスやカワウ、サルなどの捕獲や追い払いには早朝に猟銃や花火を使用するため、大きな音でご迷惑をおかけすることがあります。ご理解とご協力をお願いします。

猟友会では新たな担い手となる新規会員を募集しています。

市では狩猟免許や猟銃取得費用の助成を行っています。詳しくは照会先へご連絡ください。

照会先 農林課(☎23-9251)



猟銃による捕獲



花火による追い払い

令和5年度 介護者のつどい開催

在宅で介護をしている人や介護に関心がある人を対象に、介護知識や技術のスキルアップを目指し、介護者のつどいを開催します。

場所 福祉会館1階 生活訓練室

対象 介護者や介護経験のある人、介護者支援に関心のある人、福祉関係者など

参加費 無料

申込方法 開催日1週間前までに下記までお申込みください。

照会先 関市社会福祉協議会事務局(☎22-0372)

日にち	内容	講師
11月21日(火)	施設職員に学ぶ ～認知症の方への接し方～	GHうららびより関 ホーム長・施設ケアマネ
1月16日(火)	理学療法士に学ぶ ～在宅での身体ほぐし～	ReST緑ヶ丘リハビリステーション 理学療法士 曾我幸宏 さん
3月19日(火)	知って得する福祉用具 ～福祉用具の紹介～	株式会社五月商店 福祉用具専門相談員 福元英祐 さん

※いずれも時間 午後1時30分～3時

11月の休日診療当番

日	病院・医院(診療時間/午前9時～午後4時)	歯科医(診療時間/午前9時～午後3時)	薬局(午前9時～午後4時)
11/3	岡田医院 本町 ☎22-2078	博愛歯科医院 武芸川町高野 ☎46-2020	たんぼぼ薬局関店 西本郷通 ☎21-6131 松前屋調剤薬局 本町 ☎46-8165
5	しのだファミリークリニック 美濃市生穂 ☎31-3011	和田歯科医院 旭ヶ丘 ☎23-8818	日本調剤 関薬局 東本郷通 ☎21-6145
12	真鍋内科 寿町 ☎24-0115	安桜歯科 西本郷通 ☎23-4838	たんぼぼ薬局関店 西本郷通 ☎21-6131 神明調剤薬局 寿町 ☎24-6617
19	関中央病院 平成通 ☎22-0012	あいデンタル・メディカルクリニック 山田 ☎28-5122	ピノキオ薬局関店 東本郷通 ☎25-1526 ふうせん薬局関店 平成通 ☎21-5512
23	平岡医院 武芸川町谷口 ☎46-3027	えんどう歯科・矯正歯科クリニック 西本郷通 ☎24-6900	日本調剤 関薬局 東本郷通 ☎21-6145
26	美濃病院 美濃市中央 ☎33-1221	太田歯科医院 小瀬 ☎24-7011	ピノキオ薬局関店 東本郷通 ☎25-1526 ハーズ美濃調剤薬局 美濃市中央 ☎33-2211

[救急安心センターぎふ(☎7119)](携帯電話・プッシュ回線からは[#7119]、ダイヤル回線・IP電話からは☎058-265-0009)
 岐阜県広域災害救急医療情報システム(<http://www.qq.pref.gifu.lg.jp/>)

今月のアートタイム

関市立篠田桃紅美術空間

※篠田桃紅作品の展示はありません。

三輪乙彦・三輪祐子 想—見上げる先に耳を澄ます—展

素材そのものを受けとめ、空間と作品の在り方に検討を重ね続けた彫刻家・三輪乙彦と、水や光、風といった自然がもたらす音や色彩を作品にする美術家・三輪祐子の展覧会です。二人の作品が呼応し合う空間が広がります。

期間 9月23日(土・祝)～12月24日(日)

場所 関市立篠田桃紅美術空間

開館時間 午前9時～午後4時30分

休館日 月曜日、11月24日(金)

100歳の誕生日 おめでとうございます

森 あさゑさん (下之保)

アテナ工業アリーナのお知らせ

トレーニング機器取扱説明会

11月15日(水)、29日(水)午前10時～11時

11月8日(水)、22日(水)午後8時～9時

※各15人(事前予約必要) ※屋内用シューズ持参

申込方法 1日から開催日前日 午後8時30分までにアテナ工業アリーナ 温水プールに申込み(☎23-7762)

メインアリーナの一般開放 11月2日(木)、16日(木)

サブアリーナ「チャレンジ!! ザ スポーツ・ゲーム」

11月11日(土)

照会先 スポーツ推進課(☎23-7766)



元気なシニア(アクティブGメン♪75)の活動の様子を紹介していきます

令和5年度アクティブGメン♪ 育成講座

今年度も保育Gメン育成講座

「保育セミナー」がスタートしました。第1回目は「森のようちえん概論」について学び、セミナー参加者や先輩Gメン、公立保育園の先生と意見交流しました。参加者は「こんな世界があったら素敵だなと思った」「自らの育つ力を信じて待つことを学んだ」と感想を話します。第2回目は、実際に森のようちえんで子どもたちとふれあう予定です。

照会先 高齢福祉課(☎23-9007)



夢を実現する女性

思いついたアイデアを
実現化してみませんか?

応援します!

ともに考え、ともに走る。

関市ビジネスサポートセンター

TEL 0575-23-3955 (学習情報館 3階)

営業日 火曜～土曜(日・月・祝日休み)

相談時間 午前10時～午後5時(正午～午後1時を除く)

メール info@seki-biz.net



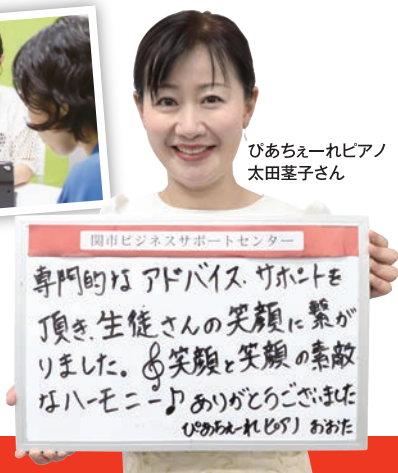
Seki-Biz



KULAYOGA
小栗真里さん



びあちえーれピアノ
太田まき子さん



効果ある打ち手、一緒に考えます! ご相談は予約制で無料です。お気軽にお問合せください!



9月27日～10月15日にあった
市内の話題を中心にご紹介します。

あんなこと こんなこと

関市イメージキャラクター
「関*はもみん」



刃物のまち 秋の一大イベント

5年ぶりに制限なしで開催された「第56回刃物まつり」には市内外から約15万人の観光客が訪れました。本町通りの刃物大販売市では、刃物を求めてたくさんの方が訪れ、買い物を楽しみました。古式日本刀鍛錬やステージイベントなども行われ、大盛況のうちに幕を閉じました。



心優しき住職 金メダル獲るの巻

9月13日開催の「アジアクラシックベンチプレス選手権大会」のマスターズ1男子120kg級で優勝した宮本覚道さんが市長の元を訪れました。お寺の住職で、幼稚園の園長でもある宮本さんは、なんと「梅顔天下一決定戦」のグランプリにも輝いており、ダブルの受賞報告となりました。



関市の少年少女、全国へ

全国大会に出場するスポーツ競技の8団体14人が「令和5年第2回全国大会激励会」に出席しました。市長やスポーツ協会長からの激励を受け、選手を代表してバレーボール大会に出場する加藤晴輝さんが決意の言葉を述べました。皆さん全国大会への出場おめでとうございます。応援しています。



自然のなかで体験もりもり

9月の最終日、板取でマルシェ&ハーベストが開催され、多くの来場者で賑わいました。野外コンサート、ミニ動物園、木工体験、溪谷ハイキングなど内容盛りだくさん。なかでも「魚のつかみどり」は、ちびっこも家族も大はしゃぎ。とったアマゴはその場で焼いてアツアツを頬張りました。



環境を考える楽しいひととき

15日に文化会館で開催された「かんきょうフェアせき2023」では、人力発電で乗り物を動かしたり、気象キャスターと一緒に地球温暖化を学んだり、楽しみながら環境を考えるきっかけとなるブースがたくさんありました。ペダルをこいでミニ新幹線を動かすアトラクションでは、大人も子どもも笑顔で楽しみました。



子育てカレンダー

11月 November



子育て支援センター(2か所)

身近な子育て支援の施設。育児相談や未就園児の親子が交流できる場所。無料で利用できます。

- は** ははこぐさ ☎080-8975-1450
倉知928 倉知保育園内 午前9時30分～午後0時30分、午後1時～3時
- む** むげがわ子育て支援センター ☎45-3003
武芸川町谷口1032-1 むげがわ保育園内 午前9時～午後2時

子育てサロン(3か所) 子ども家庭課 ☎23-7738

未就園児の親子が交流できる場所。無料で利用できます。

- 旭** 旭ヶ丘子育てサロン 仲町8-15 旭ヶ丘ふれあいセンター内 午前10時～午後3時
- 洞** 洞戸子育てサロン 洞戸通元寺78-1 洞戸教職員住宅 午前9時～午後3時
- 武** 武儀子育てサロン 中之保5443 武儀福祉センター2階 午前10時～午後3時

せ せきっこひろば(8か所) ☎23-2296 午前10時～正午

ふれあいセンターの児童室を利用した、未就園児の親子が交流できる場所。無料で利用できます。田原、富岡、鮎之瀬、倉知、西部、富野、桜ヶ丘、下有知ふれあいセンターで開催中。

す すくすくランドなど

各地域(小学校区)にお住いの未就園児の親子を対象にした交流、ふれあいの場所。てらっこは、どの地域の人でも参加できます。



▲LINE



▲Instagram

児童センター(3か所)

- わ** わかさ児童センター ☎23-7774
若草通2-1 わかさ・プラザ総合福祉会館1階 午前9時～午後5時
- 安** 安桜こども館 ☎25-0190
千年町2-18-1 安桜ふれあいプラザ内 午前9時～午後5時
- む** むげがわ児童館 ☎45-3002
武芸川町谷口1032-1 むげがわ保育園横 午前9時～午後5時

	児童センター			子育て支援センター		子育てサロン			せ	す	行事	申込
	わ	安	む	は	む	旭	武	洞				
1 水	○	○	○	○	○	○	○	×	田原・富野		は バランスボール講座(午前10時) む のりもの広場(午前10時30分)	○
2 木	○	○	○	○	○	×	×	○	西部・富岡	桜ヶ丘	安 キッズタイム(午前11時15分)	
3 金	○	○	×	×	×	×	×	×				
4 土	○	○	○	×	×	×	×	×			わ 一緒に窓かざりを作ろう(午前10時30分) 安 シルバニアの日(午後1時30分)	
5 日	○	○	○	×	×	×	×	×				
6 月	×	○	×	○	○	×	○	○		安桜	安 おはなしとびら(午前10時30分)	
7 火	○	×	○	○	○	○	×	○	倉知・下有知		は うさぎ広場「親子ふれあい遊び」(午前10時15分)	
8 水	○	○	○	○	○	○	○	×	田原・富野		わ えほんタイム(午前10時30分) は Kulaシニアヨガ講座(午前10時) は こはちゃんママの絵本の広場(午前11時) 安 キッズタイム(午前11時15分)	○
9 木	○	○	○	○	○	×	×	○	西部・富岡	下有知	む ママと一緒に「交通安全教室」(午前10時30分) は Kulaママヨガ講座(午前10時)※ママサポート券利用可 む いちごちゃんくらぶ(午前10時30分)	○ ○
10 金	○	○	○	○	×	○	○	×	鮎之瀬・桜ヶ丘			
11 土	○	×	○	×	×	×	×	×			む みんな集合「クリスマスリース作り」(午前10時30分)	
12 日	○	×	○	×	×	×	×	×				
13 月	×	○	×	○	○	×	○	○			は 助産師からだ講座「元気なからだを育てる」(午前10時)	○
14 火	○	×	○	○	○	○	×	○	倉知・下有知			
15 水	○	○	○	○	○	○	○	×	田原・富野		は 3B体操広場(午前10時30分) 安 キッズタイム(午前11時15分)	
16 木	○	○	○	○	○	×	×	○	西部・富岡		む お話の世界(午前10時30分) は 子ども服リユース広場(午前9時) は わいわい交流広場「幼児期の子育てとメディアの影響」(午前10時15分)	○
17 金	○	○	○	○	○	○	○	×	桜ヶ丘	西部・富野	わ ぐるんぐるんおえかき(午前10時30分) は 美晴先生の音楽広場(午前10時30分) む りんごちゃんくらぶ(午前10時30分)	○
18 土	○	○	○	×	×	×	×	×				
19 日	○	○	○	×	×	×	×	×				
20 月	×	○	×	○	○	×	○	○		てらっこ	は くらちみんなの広場(午前9時) 安 リズミック&11月お誕生会(午前10時30分) む ビラティス(午前10時30分)	○
21 火	○	×	○	○	○	○	×	○	倉知・下有知			
22 水	○	○	○	○	○	○	○	×	田原・富野		わ ファミサボ説明会&きらきら講座(午前9時・正午) む のりもの広場(午前10時30分) は 抱っこと発達のみニ講座(午前10時15分) む Happy Anniversary(午前10時30分)	○ ○
23 木	○	○	×	×	×	×	×	×				
24 金	○	×	○	○	○	×	○	×				
25 土	○	○	○	×	×	×	×	×				
26 日	○	○	○	×	×	×	×	×				
27 月	×	○	×	○	○	×	○	○		富岡	は 11月のお誕生会(午前11時)	
28 火	○	×	○	○	○	○	×	○	倉知・下有知	富野	は くま親子教室「カチカチね・そーっとね」(午前10時15分) は 子連れヨガ(午後1時)※ママサポート券利用可 む クリスマス飾りをつくろう(午前10時30分)	○ ○
29 水	○	○	○	○	○	○	○	×	田原・富野		む 学生さんたちと遊ぼう(午前10時30分) は 赤ちゃん広場(午後1時30分)	
30 木	○	○	○	○	○	×	×	○	西部・富岡		安 キッズタイム&11月お誕生会(午前11時15分) は O.G会(午前10時) は ひよこ広場「触って感じて笑って遊ぼう」(午後1時30分)	

*諸事情により開館・開設予定や行事予定が変更になる場合があります。また、行事によっては予約・参加費が必要となる場合があります。



11月の各種無料相談案内

関市役所 代表 ☎22-3131 閉庁時、土・日、祝日は代表番号

● 法律相談 (弁護士)

9日(木)、16日(木)、30日(木)
午後1時30分～3時30分 総合福祉会館1階 1-1相談室
※前日に電話予約(午前8時30分～市民課・先着8人☎23-6706)
2日(木)午後1時30分～3時30分 洞戸ふれあいセンター 控室
※前日に電話予約(午前8時30分～洞戸事務所☎0581-58-2111)

● 行政相談 (行政相談委員) (☎23-6706)

2日(木)午後1時30分～3時30分
総合福祉会館1階 1-1会議室

● 不動産に関する相談 (☎23-6706)

14日(火)午後1時～4時 総合福祉会館1階 1-1相談室

● 婚活サポートセンター(ハッピークローバー)

中央公民館(わかかさ・プラザ内)
(☎29-8080 相談日専用番号)
※婚活事業に関する問合せは生涯学習課(☎23-7777)
3日(金・祝)、17日(金)午後1時～3時30分、午後6時～8時30分
11日(土)午前9時～11時30分
※26日(日)は学習情報館イベントのため12月3日(日)に変更

● 就職相談 (☎23-7335)

月～金曜日(祝日を除く)午前8時30分～正午、午後1時～5時
市役所北庁舎2階

● みんなの就職サポートセンター

● 内職就業相談 (☎23-7335)

毎週水曜日 午前10時～午後3時 市役所北庁舎2階
みんなの就職サポートセンター

● 消費生活相談 (☎23-7355)

月・火・木・金曜日(祝日を除く)午前9時～午後3時30分 商工課
(消費生活相談室)

● 経営相談 (☎22-2266) ※事前に電話予約

16日(木)午後1時～5時 関商工会議所 会議室

● 高齢者相談・子育てに関する相談など

中央第1 ☎23-0660<安桜・倉知>
中央第2 ☎23-5320<旭ヶ丘・下有知>
中央第3 ☎28-2208<瀬尻・広見・千疋・小金田・保戸島>
中央第4 ☎24-8580<富岡・田原・桜ヶ丘>
西☎45-2002<板取・洞戸・武芸川>
東☎40-1001<富野・武儀・上之保>
月～土曜日(祝日を除く)午前9時～午後5時
※お住まいの地区の地域包括支援センターにご相談ください。

● 認知症に関する相談

認知症初期集中支援チーム(☎24-5855)
月～金曜日(祝日を除く)午前9時～午後5時

● 生活困窮に関する相談 (☎23-5444)

月～金曜日(祝日を除く)午前8時30分～午後5時15分
くらし・まるごと支援センター(市役所南庁舎1階)

● 人権(悩みごと)相談 (☎23-7777)

7日(火)午後1時30分～3時30分
総合福祉会館1階 1-1相談室

● 心身障がい者(児)総合相談 (☎23-9032)

19日(日)午前10時～正午
学習情報館2階 2-1研修室

● ひきこもり相談 (☎21-5566)

日時は要相談 ※事前予約が必要
地域活動支援センターかざぐるま(稲口774-1)

● 家庭児童相談 (☎23-0189)

月～金曜日(祝日を除く)午前9時～午後5時
子ども家庭課内

● 母子父子寡婦・女性相談 (☎23-0189)

月～金曜日(祝日を除く)午前9時～午後5時
子ども家庭課内

● 子どもの発達に関する相談 (☎23-0189)

月～金曜日(祝日を除く)午前9時～午後5時
子ども家庭課内

● DV電話相談 (☎25-1489)

毎週木曜日 午後0時30分～4時 手をつなぐ女たちの会

● いじめ・不登校・障がい・就学や学校の相談

まなびセンター☎23-7760
関市ふれあい教室☎23-7773
火～日曜日 午前9時～午後4時(学習情報館3階)

● 認知症出張相談 (☎24-5855)

29日(水)午後1時30分～3時30分
市役所1階アトリウム相談コーナー
※前日までに電話予約
(午前9時～ 認知症初期集中支援チーム)



11月の水道当番

日	関地区	洞戸・板取地区	武芸川地区	武儀・上之保地区
11/3	丸長設備工業 (上白金☎28-3243)	ナガヤ設備(板取☎0581-57-2727)	武藤管工(武芸川町跡部☎46-2135)	西部設備(中之保☎090-2187-6787)
4	山田設備工業 (下白金☎28-5975)	ハヤシ設備(洞戸☎0581-58-8228)	伊縫建設(武芸川町八幡☎46-2189)	漆畑商店 (富之保☎49-3125)
5	アテインムライ(春里町2丁目☎22-9432)	ニッシン (板取☎0581-57-2725)	井藤商事(武芸川町高野☎46-2414)	加納水道 (上之保☎47-3208)
11	シンエイ設備 (倉知☎22-4817)	吉田住設(山口市☎0581-52-2038)	井上管工 (武芸川町平☎46-3163)	石原設備 (上之保☎47-2051)
12	堀内工業 (下白金☎28-2880)	後藤水道(美濃市☎0575-34-0586)	武藤管工(武芸川町跡部☎46-2135)	三和水道 (下之保☎49-3192)
18	山中工務店 (小瀬☎46-8116)	美濃設備(美濃市☎0575-33-0537)	伊縫建設(武芸川町八幡☎46-2189)	マシヤ設備工業(中之保☎49-3026)
19	長沼水道工業所(宝山町☎22-0205)	ナガヤ設備(板取☎0581-57-2727)	井藤商事(武芸川町高野☎46-2414)	西部設備(中之保☎090-2187-6787)
23	早川水道工業(明生町5丁目☎22-2895)	ハヤシ設備(洞戸☎0581-58-8228)	井上管工 (武芸川町平☎46-3163)	漆畑商店 (富之保☎49-3125)
25	中濃温水サービス(西神野☎29-0231)	ニッシン (板取☎0581-57-2725)	武藤管工(武芸川町跡部☎46-2135)	加納水道 (上之保☎47-3208)
26	関水道工業(北福野町1丁目☎22-9328)	吉田住設(山口市☎0581-52-2038)	伊縫建設(武芸川町八幡☎46-2189)	石原設備 (上之保☎47-2051)

Seki Gocoro 11 No.1753

発行 / 岐阜県関市 編集 / 企画広報課 〒501-3894 関市若草通3丁目1番地 ☎0575-22-3131 FAX 0575-23-7744
Email : kikaku@city.seki.lg.jp HP : www.city.seki.lg.jp

「広報せき」はボランティア団体のご協力で、視覚障がいのある方に音訳(朗読)CDと点字による広報をお届けしています。

「市政へのご意見(市民の声)」については企画広報課までお寄せください。

電話・ファクス共通 (0575-23-7007)

ご意見・ご質問専用フォームは右の二次元コードから

