

## 【資料1】

## 重点課題1:地域経済の活性化と新たな時代への対応 ①

## 【地域経済の活性化】

R5新規

- 実施事業 **ビジネスプランコンテスト事業**
- 事業内容 起業家や新事業に取り組む意欲のある業歴5年未満の小規模事業者からビジネスプランを募集し審査し、優秀者に奨励金を交付
- 受賞者 ◇起業・創業部門…3名 ◇移住+起業・創業部門…1名 ※エントリーは全18件
- 効果/課題 ◆コンテスト開催により起業、移住しての起業・事業承継など市内での起業・創業の促進効果  
◆コンテスト事業の継続、受賞事業の定着支援が課題

ファイナリスト6名

受賞者4名

針谷 智宏さん  
起業・創業部門



CHALLENGER 1

ハラボリサイクル  
モノがあふれる時代・モノの価値を見直す時

玉木 友佳さん  
起業・創業部門



CHALLENGER 2

夢と才能が輝く関市へ、  
心の絆でつながる未来への一歩を。  
子どものための安心できる第3の居場所をつくり、  
さらに子どもが社会とつながれる新しいサービスの提供

船木ひとみさん  
移住+起業・創業部門



CHALLENGER 3

50年以上続く文房具屋を子どもたちが承継。  
"文房具+α"でヒトが集まるスポットへ  
「自分だけのこだわりを楽しむ」どこにもない  
文房具のセレクトショップを開市につくります。

片野 朋美さん  
起業・創業部門



CHALLENGER 4

「空間×食事×旅×母×関市」  
店舗を持たないお店 Cheka Gifu  
健康的で、都会的なプラントベースフードを始めたサービス  
一歩先の未来を食のフィールドから表現していく

荘加 冴さん  
起業・創業部門



CHALLENGER 5

スイーツと一緒に楽しめる  
ボードゲームカフェ Milk&Puzzle  
ボードゲームを気軽に遊べるカフェです。美味しいお菓子  
と居心地の良い空間で、楽しい時間を提供します。

松浦 竜也さん  
移住+起業・創業部門



CHALLENGER 6

無垢材で作るカーアークセラー・アウトドアギア  
飛騨・中濃地区天然木材や高級木材を使用し  
無垢材で作るカーアークセラー・アウトドアギア

## 【観光振興】

R5新規

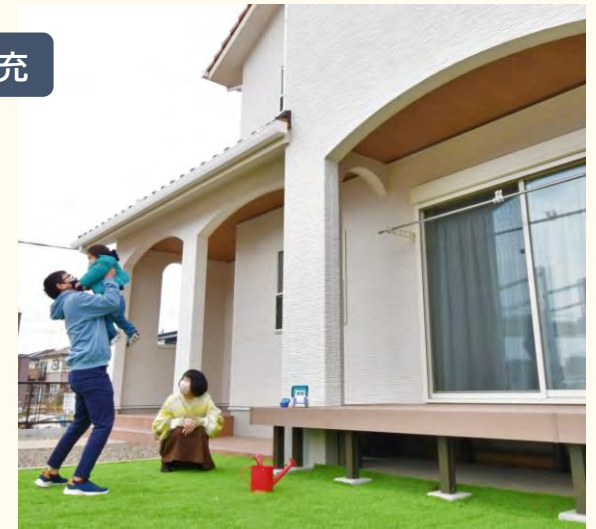
- 実施事業 **映像作品撮影事業補助金**
- 事業内容 ◇関市を舞台とした映画制作へ補助  
◇市の知名度向上と観光誘客を図る  
◇映画を制作、上映する団体を募集  
2団体(1団体1,000万円)
- 交付決定
- 効果/課題 ◇市内での撮影、公開により知名度向上、市内消費喚起、地域活性化に期待  
◇作品を活用し継続的な活動につなげることが必要



## 重点課題2:若年層の定住促進 ①

### 【結婚を望む人の支援、若年層の移住・定住支援】

- 実施事業 **結婚新生活支援金、住まいる\*せき応援券** R5拡充
  - ◇結婚新生活支援金 ⇒ 最大60万円(29歳以下の夫婦)
  - ◇住まいる\*せき応援券 ⇒ 50万円  
(30代夫婦と子二人の世帯が新築住宅を取得した場合)
- 支給決定 ◇結婚…13件 ◇住まいる\*せき…155件
- 効果/課題
  - ◆従前の住宅取得奨励制度は移住者に限定していたが、市内在住者も対象としたことにより、申請件数が大幅に増加した。
  - ◆一方で、住宅取得前における制度の認知率が低いため、市内外を問わず広く制度を周知する必要がある。



### 【結婚を望む人の支援】

- 実施事業 **広域連携によるマッチングアプリ活用事業** R5新規
- 事業内容
  - ◇若い世代向け「マッチングアプリ」事業を実験的実施
  - ◇各務原市、美濃加茂市、アプリ運営会社と連携協定
  - ◇セミナー参加者等にアプリ1か月無料券配布
- 効果/課題
  - ◆セミナー2日間開催で13名参加
  - ◆アプリ利用などの実績効果を基に事業存廃の検討

#### ※ 既存事業(NPO法人によるリアルでの支援活動(委託))

- ここ数年、成婚10組以上/年、お見合い件数100件以上/年
- 専門家(法人)による事業の継続により会員の信頼感向上
- 課題は、真剣に結婚したいと考えている会員の自己啓発への誘導
- 女性の参加を増やすための周知方法を検討

## 恋活・婚活

# オンラインセミナー開催!

県内  
自治体

  
関市

  
美濃加茂市

  
各務原市

  
海津市

×  

マッチング  
アプリ



国内最大級のマッチングアプリ「Pairs(ペアーズ)」と  
県内4市(関市・美濃加茂市・各務原市・海津市)がコラボ!

参加者特典!

Pairs内で使える  
ギフトコード  
プレゼント!

Pairs コンシェルジュをお迎えしての  
オンラインセミナーを開催します。





## 重点課題2:若年層の定住促進 ②

### 【移住・定住支援】

R5拡充

- 実施事業 **空家等解体補助 ※空き家の利活用の促進**
- 補助内容 上限20万円(1/2以内)
- 対象物件 旧耐震基準の物件で、解体後の空き地利用計画がある物件
- 支給決定 16件(R6.1.22現在)
- 事業実績
  - ◆管理不全として指導した空き家を4件解体
  - ◆想定を上回る申請(補正対応)
  - ◆不動産業者から情報を取得している申請者が多い
- 課題
  - ◇市外在住者への周知方法の検討
  - ◇手続きに時間がかかる
  - ◇家財補助後の空き家情報バンク登録につながっていない
- その他の空き家活用補助
  - 空き家情報バンクリフォーム補助…上限20万円(1/2以内)
  - 家財処分費補助…上限10万円(1/2以内) R5年度実績3件
  - 特定空家等解体費補助…上限30万円(1/2以内)

家は大事な資産です  
**あなたの空き家**  
活用してみませんか?

空き家の活用は、  
みなさんにとってメリットがあります。

貸す人 借りる人 地域の人

**空き家情報バンクの紹介**  
賃貸・売却をお考えの方は、お近くの不動産屋にご相談および関市空き家情報バンクに登録していませんか？先のQRコードから関市と協定している不動産屋情報が確認できます。

**空き家情報バンクに登録すると以下の補助が利用できます。**

- 空き家家財処分費補助  
空き家に残った家財処分費用の補助
- 空き家情報バンクリフォーム補助  
契約が成立した物件の改修費用の補助

空き家情報バンクの案内  
空き家情報バンクの案内

### 【今後の取組予定(R6年度)】

R6新規

- 実施事業 **地域就職者奨学金返還支援**
- 事業内容  
市内中小企業では、人材確保が課題となっている。大学生等の奨学金利用率は約5割で、就職後の返還に対し負担を感じる学生は少なくない。市内の中小企業に就職する学生に対し、奨学金の返還を支援し、地域の人材確保や、移住・定住につなげる。
- 補助額 月額返還額の1/2(上限1万円/月)



# 重点課題3:誰もが活躍できる多様性社会の形成

## 【女性がいきいきと活動できる環境づくり】

- 実施事業 **女性が働きやすい職場見学会** R5試行
- 事業内容
  - ◆市内就職を希望する女性を対象
  - ◆「関市女性が働きやすい職場認定」認定事業所で実施
  - ◆託児、送迎付きで20名募集
- 効果／課題
  - ◇就業形態についてパートタイム、フルタイムと希望が分かれたため社会保険料、扶養控除などの制度について知識を深めるなどして働き方について考える機会を提供していきたい。
  - ◇託児付きにより若年層女性の参加者が増加した。



## 【女性がいきいきと活動できる環境づくり】

- 実施事業 **女性が働きやすい職場認定制度** R5拡充
- 事業内容 女性がいきいきと働けるための職場環境整備に積極的に取り組む事業所等を認定。認定証を交付し、企業のイメージアップ、人材の確保・定着を促進。
- 効果／課題
  - ◇市の広報誌や公式SNS等などで紹介(40事業所を認定)
  - ◇ハローワークの求人票等に認定事業所の表示を付与
- その他の取組 **SEKI WOMAN FESTA(ウーマンフェスタ)**  
事業所向けセミナー、男性の家庭参画セミナーなどを実施

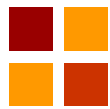


## 【その他の取組】

R5新規

- **高齢者向けのスマートフォン教室**  
スマホ教室を4回／日×10日実施。定員オーバーの開催日が多数。事業の継続方法を検討。





# 重点課題4:防災対策のさらなる強化①

## 【集中豪雨などによる水害防止】

継続

● 実施事業 **津保川の治水事業(浚渫)**

● 事業内容

- ◆ 県、市により令和元年から治水事業を開始
- ◆ 川幅拡幅、コンクリート護岸の設置工事を実施中

● 効果/課題

◇ 今年8月の台風7号では、工事個所の水位が工事未実施の時期と比較し0.6m\*下がった。

\* 令和5年8月調査時点の数値

◇ この台風の雨量は、過去と比較しても多い箇所があったが、治水事業により浸水被害はゼロだった。

- H11.9洪水…81戸
- H30.7洪水…369戸
- R5.8洪水…0戸(ゼロ)

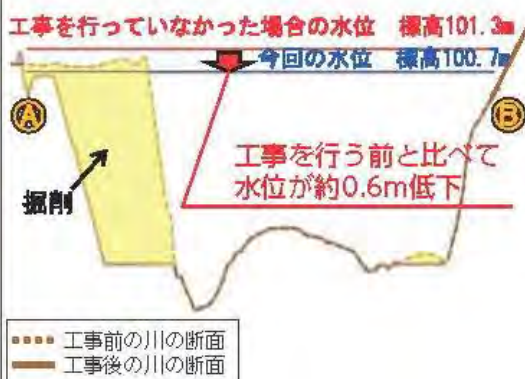


平成11年9月の大雨による災害  
(下之保地区浸水状況)



### 水位低下効果

関市消防団武儀第3分団上野車庫付近



### 雨量(24時間雨量)

単位: mm



## 重点課題4:防災対策のさらなる強化②

### 【自助・共助の啓発】

継続

- 実施事業 **災害避難カード作成事業**
- 事業内容
  - ◆ハザードマップで自宅周辺のリスクを知る
  - ◆避難場所や非常持出品など防災情報を整理
  - ◆R6年度内に全地域での実施完了
- 効果／課題
  - ◇地域主催による防災講座の開催が増加
  - ◇災害を自分事として捉えられない
  - ◇災害時の自助・共助につながるような仕組みが必要



### 【集中豪雨などによる水害防止】

- 実施事業 **田んぼダム事業**
- 事業内容
  - ◆豪雨時に田んぼに貯水
  - ◆製品・工事費は市が負担
- 効果／課題
  - ◇所有・耕作者の受けるメリットが薄い
  - ◇動画を活用した田んぼダムの推進

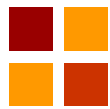


### 【能登半島地震から見る関市の弱点と対策】

- ◆木造建物の倒壊
  - (要因)木造住宅の耐震化率の低迷
  - (対策)住宅耐震化の促進
- ◆断水による影響(飲料水、トイレ問題など)
  - (要因)家庭における備蓄の停滞
  - (対策)3～7日分程度の各家庭での備蓄促進
- ◆被災者の孤立問題(コミュニティづくり)
  - 高齢者独居世帯及び高齢者世帯の増加
  - 塞ぎ込むことなく、前向きに生きるための環境が重要







# 重点課題5:子育てしやすい環境の充実①

**NEW**

## せきっこ未来応援券

R5新規

18歳未満の子ども1人につき  
せきpay年額3万円分を支給します

- 対象** 令和5年4月1日時点で関市に住民登録がある18歳(高校3年生相当)までの子どもを養育する世帯
  - 支給額** 子ども1人につき、せきpay年額3万円分
  - 申請** 不要(市から案内を送ります)
  - 支給方法** 二次元コードを郵送(予定)  
※詳細は決まり次第、ホームページ等でお知らせします。
- 照会先 子ども家庭課(☎23-7119)



**拡大**

## 子ども医療費

18歳まで医療費無料

R5新規

これまで0歳~15歳までだった子ども医療費助成制度の対象年齢を、0歳~18歳\*2までに拡大しました。

- \*1 外来・入院ともに保険診療にかかる医療費
- \*2 18歳に達する日以降における最初の3月31日まで
- 申請** 小学校入学時、中学校卒業時  
(市から案内を送ります)

**所得制限** なし

照会先 福祉政策課(☎23-7735)



詳しくは  
こちら



## 【子育ての経済負担の軽減】

妊娠・出産、子育て、医療のサポート

- 妊娠お祝い…1万円(pay)  
関市に妊娠届を提出
- ママサポート券…1万円  
出産後1年以内の妊産婦へ
- ひだまりギフト…10万円(pay)  
妊娠時…5万円、出産時…5万円
- ベビチケ…3万円(pay)  
関市で出生した子の保護者へ
- せきっこ未来応援券  
…3万円(pay)/年

18歳到達まで1人年3万円支給

- 子ども医療費18歳まで無償化  
中学卒業⇒18歳まで対象拡大

その他にも「結婚・住宅」  
に対しても手厚いサポート

- 結婚お祝い…1万円(pay)  
関市に婚姻届けを出した方
- 結婚新生活支援金(一部pay)  
※スライド2参照
- 住まいる\*せき応援券(一部pay)  
※スライド2参照



## 重点課題5:子育てしやすい環境の充実②

### 【保育施設の適正な整備】

- 実施事業 **富岡保育園の新築** R5完成
- 事業内容
  - ◆ 築50年近くたち老朽化が進行
  - ◆ 遊戯室やトイレが狭いなどの課題
  - ◆ 富岡小留守家庭児童教室を併設
- 効果／課題
  - ◇ 近隣の土地区画整理の影響もありほぼ満員
  - ◇ 市立保育園は長寿命化計画どおりに工事を進める
  - ◇ 保育士不足は深刻な問題



### 【学校の相談・児童生徒への支援体制の構築】

- 実施事業 **不登校の生徒のためのフリー教室を設置** R5新規
- 事業内容
  - ◆ 3中学校で試行導入(R6からは4校)
  - ◆ 専任教諭、教科担任、学級担任との連携強化
  - ◆ 実績42人が登録(12月末現在)
  - ◆ 週3日以上出席は20人
- 効果／課題
  - ◇ 自分のペースで学習・生活したい不登校生徒に大きな効果
  - ◇ 長期間不登校が続いていた生徒の生活改善に効果
  - ◇ 不登校が多い現状でL教室の拡充を含めた支援体制の充実



### 【今後の課題】

経済的な支援は手厚く実施している。今後は、「留守児童家庭教室」、「一時保育」、「病児病後児保育」の受入れの利便性向上を図るなど、働きながら安心して子育てができる環境を整備する必要がある。



# 重点課題6：郷土愛の醸成と住みよい地域づくり

## 【郷土愛の醸成】

- 実施事業 **地域の宝磨き(あじさい植栽、城山登山道整備など)**
- 主な事業内容
  - ◆あじさいの管理計画を作り植栽・剪定を実施(板取)
  - ◆株杉(年間1万人入場)見学の遊歩道を整備(板取)
  - ◆城山～女夫山～天神山をつなぐ登山道を整備(上之保)
- 効果／課題
  - ◇あじさいの株が細り量も減っている⇒プロによる計画的な管理へ
  - ◇プチ登山ブームにより入山者は多い
  - ◇登山道の管理、観光スポット整備、関連イベントを継続的に実施
  - ◇モネの池の年間約15万人の来場者が関市を周遊する仕組みが必要



## 【住みよい地域づくり】

- 実施事業 **地域づくり支援事業(地域委員会の設立・運営)**
- 事業内容
  - ◆R5年の鮎之瀬地域委員会で市内全15地域に設立
  - ◆各委員会で「地域振興計画」を策定し地域運営と事業を実施
- 効果／課題
  - ◇委員会役員のみならず手不足と高齢化によりコミュニティ維持が困難
  - ◇地域バスの運行や高齢者サロンの開催など活動が活発な地域もある



## 【今後の取組(R6年度)】

R6新規

- **ふるさと納税型クラウドファンディング制度の導入**  
ふるさと納税を活用し、地域課題の解決や地域の活性化に取り組む市民団体等を応援し、その解決を目指す制度

ガバメントクラウドファンディング  
関市 GCF Government Crowdfunding  
SEKI 始動  
# Smart SEKISM  
令和6年4月1日から  
ふるさと納税 地域課題の解決 地域活

募集内容  
募集要件

事業費が100万円以上で子育ての課題を解決し、又は地域の課題を解決する事業に認定された事業にのみ募集可能。募集金額の〇%に相当する募集額にわたる事業（ただし複数年度の事業は年度ごとに募集可能）

1. 市内において特定非営利活動法人として活動していること。
2. 定款、自前その他の規程を有していること。
3. 総会、理事会等において意思決定が可能な体制を有していること。

※ただし、別に定める条件に当てはまらない場合は募集できません。

関市ふるさと応援交付金  
令和6年度募集要項