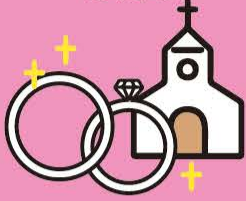


関市のライフサポート

結婚
したら



結婚お祝い

結婚したお2人へのお祝いです

せきpay **2万円**

照会先 市民課(☎23-6707)

結婚新生活 支援金

新婚夫婦の新生活費用を支援します

現金 **最大60万円**

照会先 企画広報課(☎23-9290)

妊娠
したら



ママサポート券

妊娠や子育ての相談、サービス利用などを支援します

ママサポート券

1万円



照会先 市民健康課(☎24-0111)

出産
したら



0~5歳
になったら



せきっこ未来応援券

医療費無償化

児童手当



ぎふっ子ギフト

出産や子育ての費用などを支援します

照会先 市民健康課(☎24-0111)

ぎふっ子ギフト

妊娠時 **5万円**

出産時 **5万円**

妊娠お祝い

妊娠した人へのお祝いです

せきpay **1万円**

照会先 市民健康課(☎24-0111)

ベビチケ

出産した人へのお祝いです

せきpay **3万円**

照会先 企画広報課(☎23-9290)

第2子以降 出産祝金

第2子以降の子育て費用などを支援します

現金 **10万円**

照会先 市民健康課(☎24-0111)

おむつ用ごみ袋

おむつ用ごみ袋を給付します

指定ごみ袋 中サイズ **最大50枚**

照会先 環境課(☎23-6733)

病児・ 病後児保育 無償化

保育料軽減

第2子の保育料(3歳未満児分)を無償化し、第1子の負担も軽減します

第1子軽減 第2子以降無償化

照会先 子ども家庭課(☎23-8965)

保育料無償化

3~5歳の幼稚園・保育園の費用を無償化します

無償化

照会先 子ども家庭課(☎23-8965)

暮らしにエール商品券



市では安心して子育てをしていただくために、結婚・妊娠から出産、子育て期、進学後まで切れ目のないサポートを用意しています。ここでは、段階ごとのサポートが一目でわかるよう、一覧で紹介します。

小学生 になったら



中学生 になったら



高校生 (16~18歳) になったら



大学生等 になったら



おむつ代や入園・入学準備、習いごとなど
さまざまな費用がかかる子育て世帯を支援します

せきpay **3万円/年**
照会先 子ども家庭課(☎23-7733)

独自
拡充

通学定期補助
(高速名古屋線)

大学等への通学用定期
代を補助します

現金 **1万円/月**
照会先 都市計画課(☎23-7981)

18歳になった年度末までの医療費を無料にします

無償化

照会先 福祉政策課(☎23-7735)

子育て世帯の経済的負担を軽減する手当を支給します
12月期から18歳になった年度末までが対象になる予定です

現金

12月期より
~3歳 1.5万円/月
~高校生年代 1万円/月
第3子以降 3万円/月

拡充

照会先 子ども家庭課(☎23-7733)

3人以上の子どもを扶養する
多子世帯が病児・病後
児保育を利用する場合の
利用料を無償化します

**高等学校就学
準備等支援金**

中学3年生の進学・就
職準備を支援します

現金 **3万円**

照会先 子ども家庭課(☎23-7119)

奨学金貸付

奨学資金を無利子で
貸付します

現金 **1万円/月**

照会先 教育総務課(☎23-7722)

無償化

照会先 子ども家庭課
(☎23-7119)

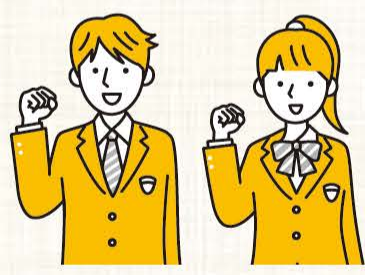
独自
拡充

**留守家庭児童
教室負担軽減**

同時期に2人以上の子
どもが留守家庭児童
教室を利用する世帯
の負担を軽減します

第2子以降半額

照会先 教育総務課(☎23-7722)



**公立高等学校
就学支援**

年収約910万円未満
の世帯の高等学校授
業料が無償化されます

無償化

照会先 各公立高等学校

**家を購入
したら**



独自
拡充

**住みいる*せき
応援券**

関市に移住・定住する
費用を支援します

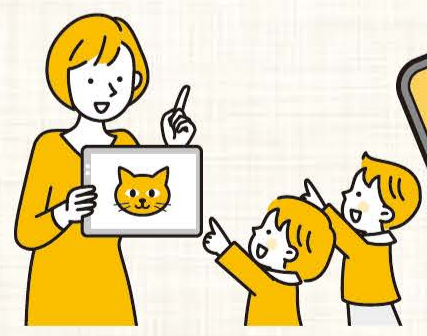
せきpay **20万円**

現金

加算20万円
/年齢による

加算5万円
/子ども1人

照会先 企画広報課(☎23-9290)



すべての人へ

物価高騰に直面する市民の皆さんの生活
支援のため、せきpayもしくはせきちけを
給付します

せきpay **せきちけ**

1万円分/人

照会先 企画広報課(☎23-9290)