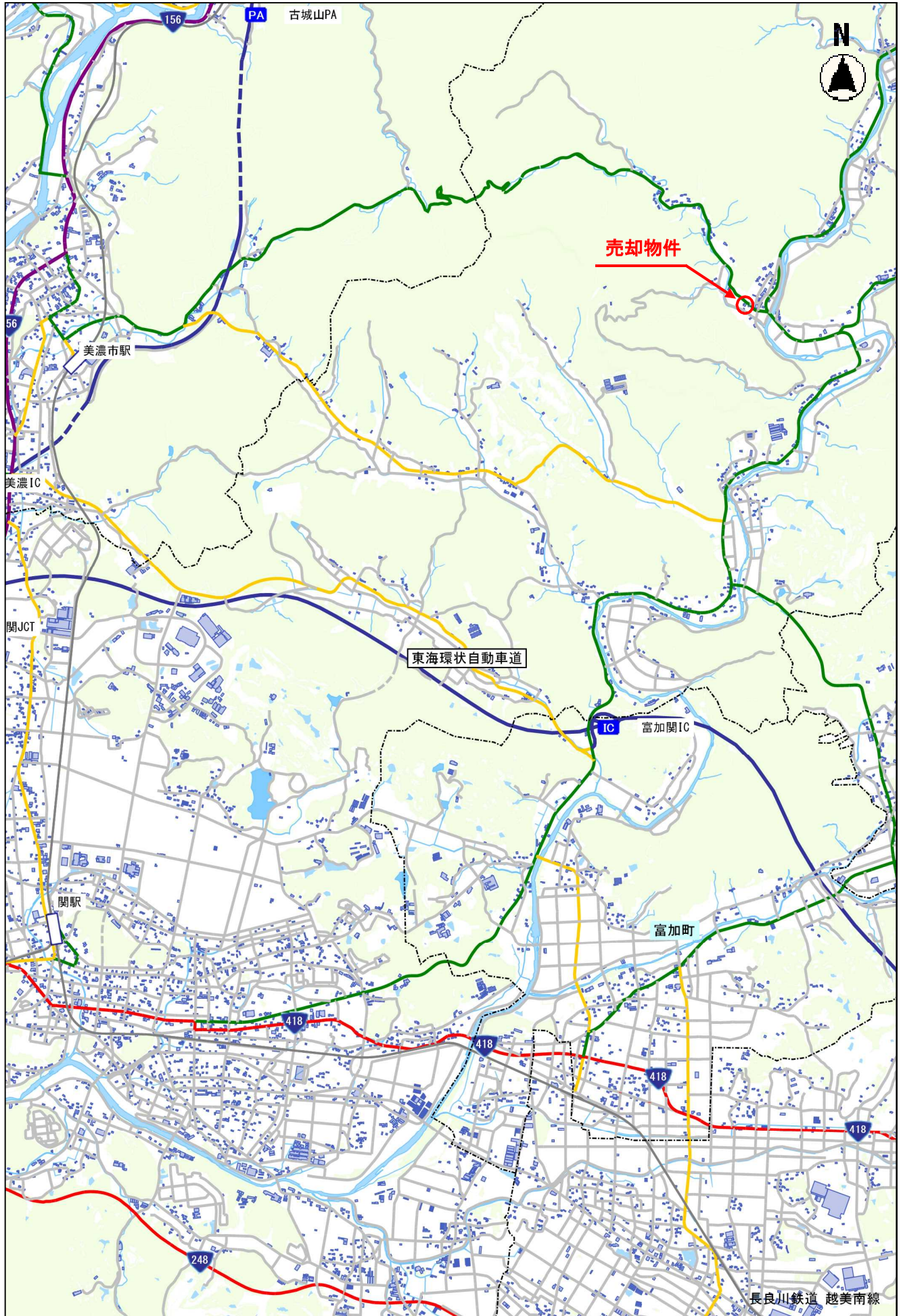


別記様式第1号（第6条関係）

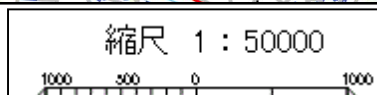
物 件 調 書

物件番号 6					
所在地	関市下之保字小山下 2972番1、2973番2、2973番4、 2973番6、2974番3、3080番8				
地積	1, 219.47 m ²	公簿地目	宅地	形状	整形地
接面道路の幅員	5. 2m（北東側が県道に接道） 4. 0m（北西側が市道に接道）				
都市計画法等の制限	都市計画区域の別		都市計画区域外		
	建ぺい率	—	用途地域	—	
	容積率	—			
供給処理施設の状況	上水道	関市上水道（引込みあり）			
	下水道	関市農業集落排水殿村上野処理区（引込みあり）			
隣接する公共施設	関シティバス「殿村局前」（北東方向 約300m）				
特記事項	<ul style="list-style-type: none"> ・本土地は、現状有姿での引渡しになりますので、木柵、フェンス等の工作物について、撤去・処分、改修が必要となる場合は、買受者をご自身の負担において行ってください。 ・擁壁の強度については、調査を行っていないため不明です。調査及び改良等を行う場合は、買受者をご自身の負担において行ってください。 ・敷地の地盤強度、地下埋設物及び土壌汚染の有無については、調査を行っていないため不明です。調査及び改良等が必要となる場合は、買受者をご自身の負担において行ってください。 ・上水道、下水道に関する調査や工事等は買受者をご自身の負担において行ってください。 ・敷地内には、NTT柱が設置されています。設置者との移設協議は行っておりませんので買受者をご自身で行ってください。 <p>※ 物件調書は、入札参加者が物件の概要を把握するための参考資料ですので、必ず入札参加者ご自身において、現地及び土地利用に関する諸規制について調査確認を行ってください。</p>				

■位置図 物件番号6 関市下之保字小山下3080番8 外5筆



(C)岐阜県



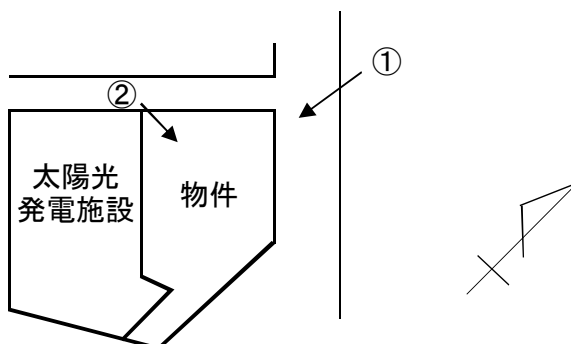


■ 物件番号6 下之保字小山下3080番8 外5筆

①北方向から



②北西方向から



公図写 物件番号 6



請求部分	所在	関市下之保字小山下				地番	3080番8			
出縮力尺	1/500	精度区分	乙一	座標系 番号又は記号		分類	地図(法第14条第1項)		種類	土地改良所在図
作成年月日	平成1年			備付年月日 (原図)	平成6年3月9日			補記事項		

これは地図に記録されている内容を証明した書面である。

令和3年10月15日
岐阜地方務局美濃加茂支局
登記官

請求番号：5-3
(1/1)

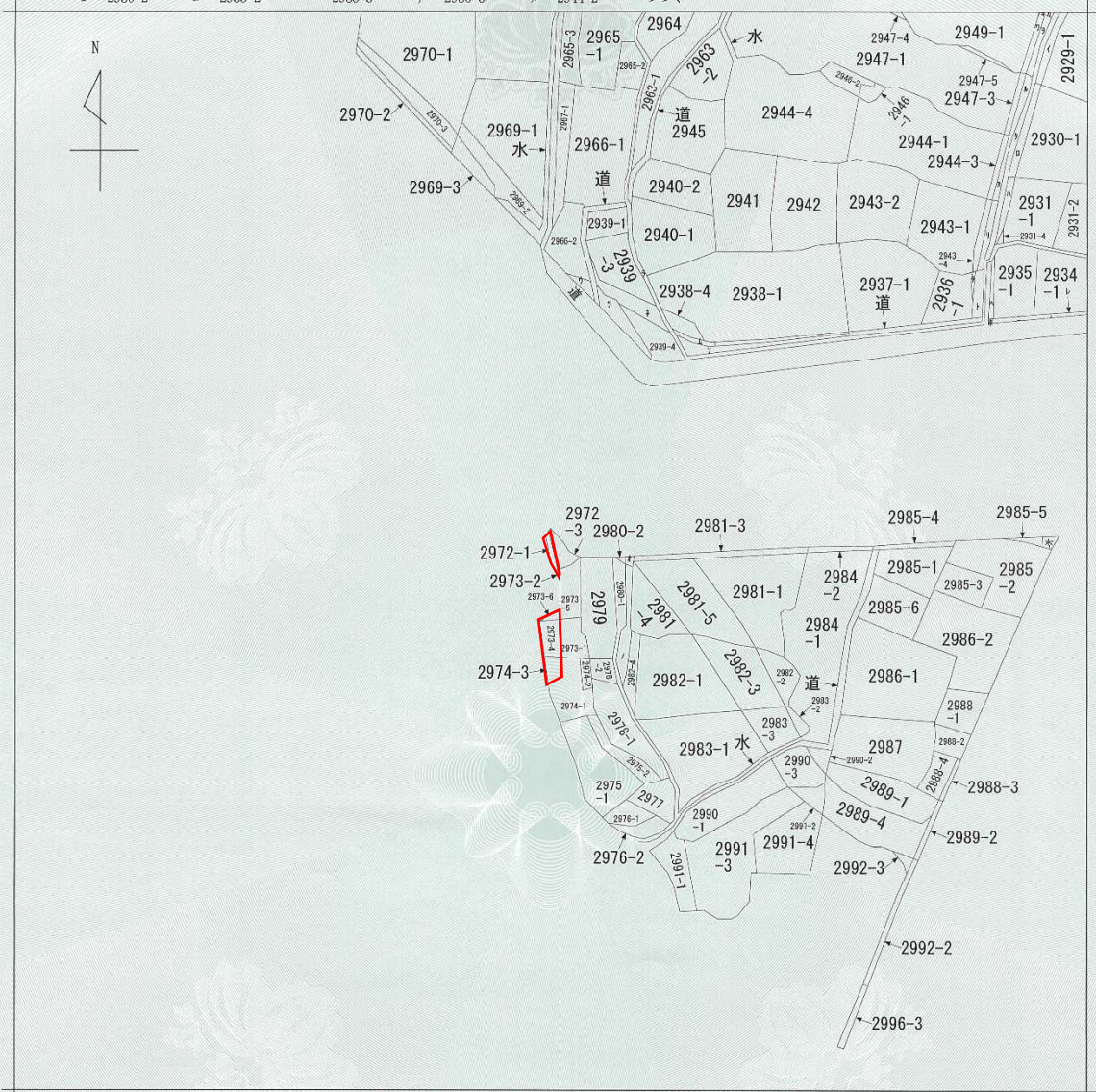
上山新吾



公用

公図写 物件番号 6

イ 2929-2 ハニ 2931-3 ホ 2935-4 トナ 2936-4 リ 2943-3 № 2947-2
 ロ 2930-2 ニ 2935-2 ヘ 2935-5 ナ 2936-5 ヌ 2944-2 つづみ



(注) 地図に準ずる図面は、土地の区画を明確にした不動産登記法所定の地図が備え付けられるまでの間、これに代わるものとして備え付けられている図面で、土地の位置及び形状の概略を記載した図面です。



請求部	所在	関市下之保字小山下			地番	2972番1		
出力縮	1/1000	精度区	座標系番号又は記号	分類	地図に準ずる図面		種類	旧土地台帳附属地図
作成年月日				備付年月日(原図)			補事項	

これは地図に準ずる図面に記録されている内容を証明した書面である。

令和3年10月15日
 岐阜地方務局美濃加茂支局
 登記官

請求番号：6-7
 (1/2)

上山新吾



公用