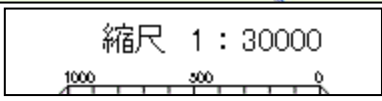
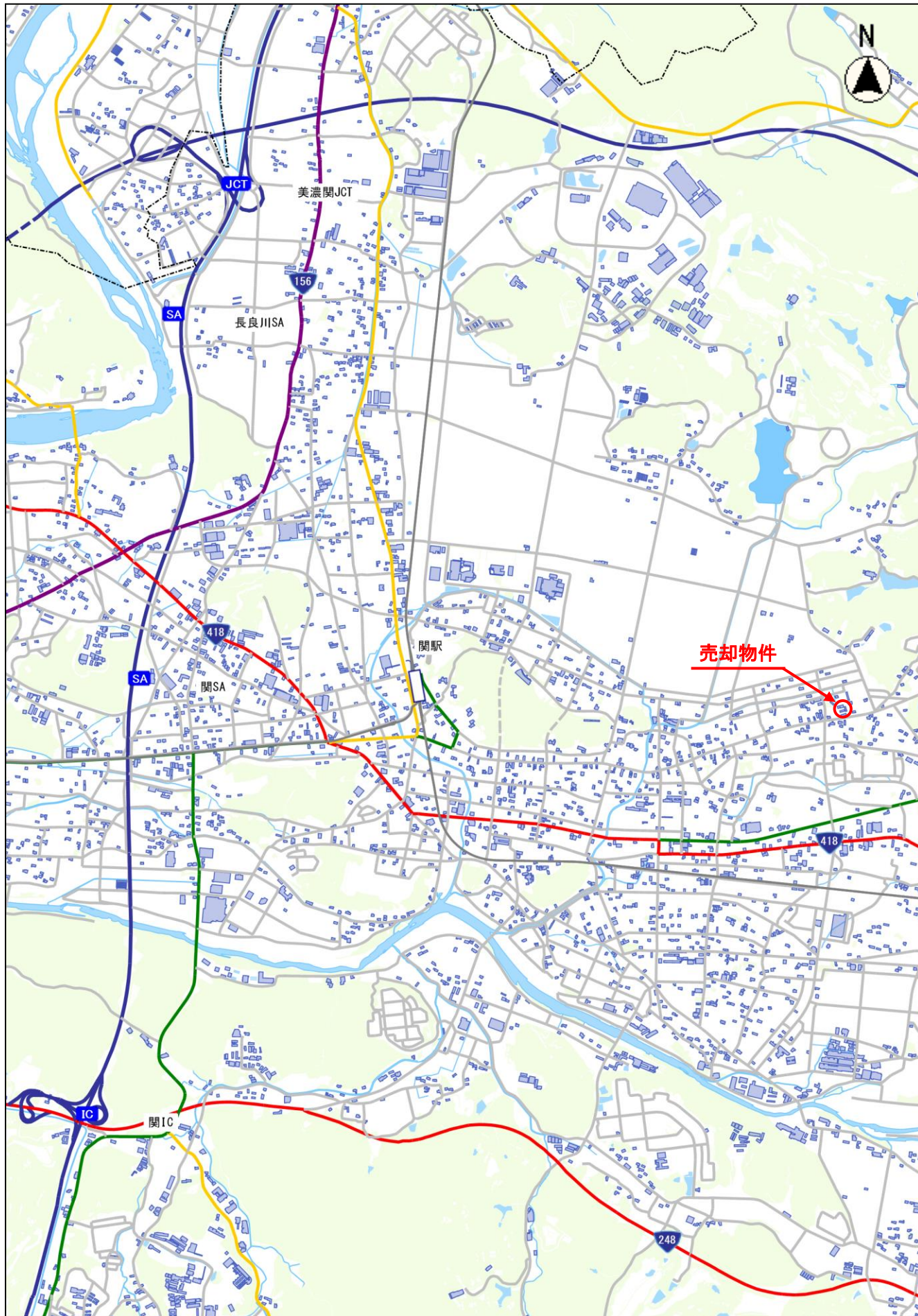


別記様式第1号（第6条関係）

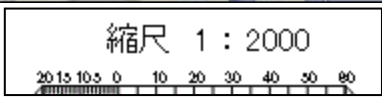
物 件 調 書

物件番号	3				
所在地	関市東町五丁目3番3				
地積	940.49㎡	公簿地目	宅地	形状	整形地
接面道路の幅員	6m（西側一辺が市道に接道）				
都市計画法等の制限	都市計画区域の別		都市計画区域内		
	建ぺい率	60%	用途地域	第1種住居地域	
	容積率	200%			
供給処理施設の状況	上水道	関市上水道（引込みなし）			
	下水道	関市公共下水道（引込みあり）			
隣接する公共施設等	東山公民センター（東方向直線距離 約200m） 岐阜バス「せき東山」（南東方向 約130m）				
特記事項	<p>・敷地の地盤強度、土壌汚染の有無については、調査を行っていないため不明です。調査及び改良等が必要となる場合は、買受者のご自身の負担において行ってください。</p> <p>・上水道は、引込み管が敷設されていません。上水道、下水道に関する調査や工事、費用負担等は買受者のご自身の負担において行ってください。</p> <p>※ 物件調書は、入札参加者が物件の概要を把握するための参考資料ですので、必ず入札参加者ご自身において、現地及び土地利用に関する諸規制について調査確認を行ってください。</p>				

■位置図 物件番号3 関市東町五丁目3番3

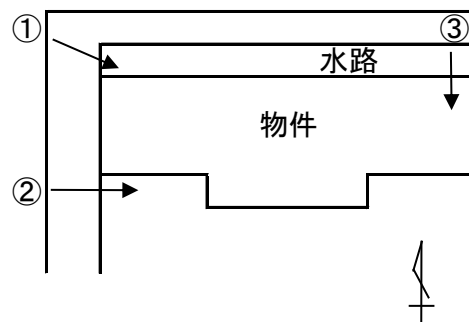


■位置図 物件番号3 関市東町五丁目3番3



■ 物件番号3 関市東町五丁目3番3

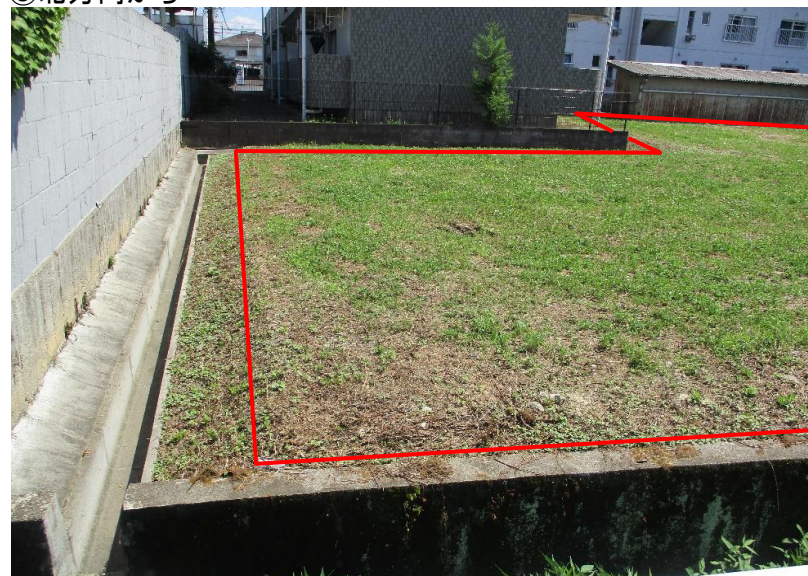
①北西方向から



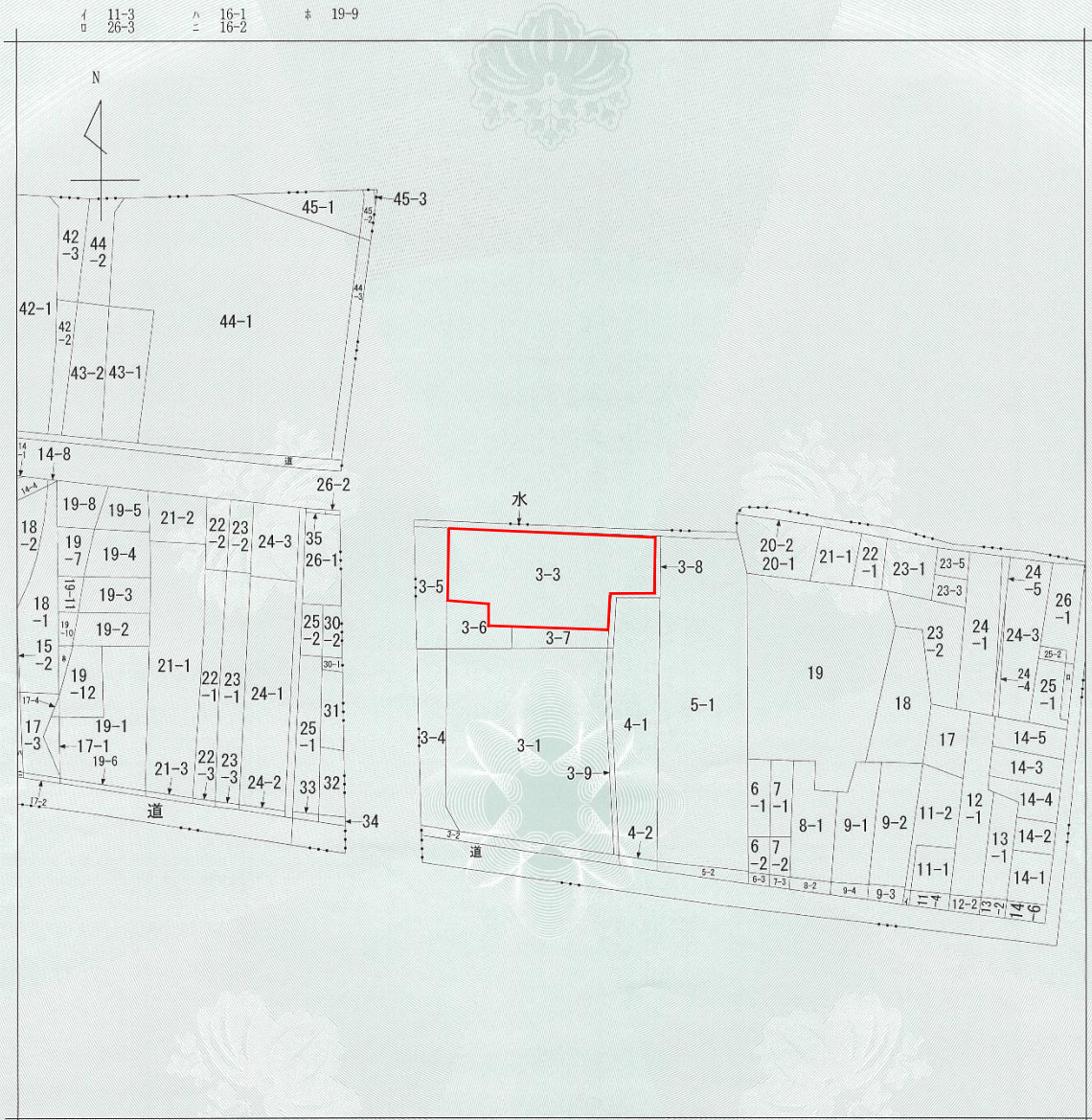
②西方向から



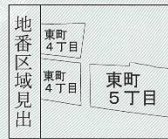
③北方向から



公図写 物件番号3 関市東町五丁目3番3



(注) 地図に準ずる図面は、土地の区画を明確にした不動産登記法所定の地図が備え付けられるまでの間、これに代わるものとして備え付けられている図面で、土地の位置及び形状の概略を記載した図面です。



請求部分	所在	関市東町五丁目			地番	3番3		
出力縮尺	1/1000	精度区分	座標系番号又は記号	分類	地図に準ずる図面		種類	旧土地台帳附属地区
作成年月日				備付年月日(原図)			補記事項	

これは地図に準ずる図面に記録されている内容を証明した書面である。

令和3年10月15日
岐阜地方務局美濃加茂支局

請求番号：6-5
(1/1)

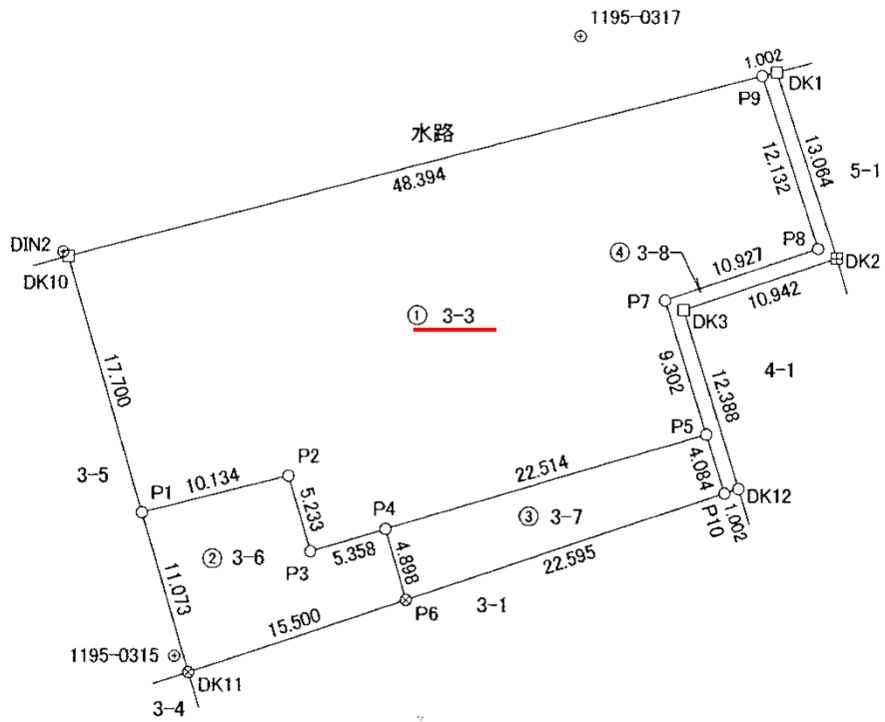
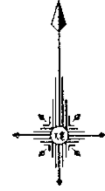
登記官

上山新吾



公用

詳細図 物件番号 3 関市東町五丁目 3 番 3



筆界点	境界標の種類
⊕	コンクリート杭
⊗	プラスチック杭
⊙	金属釘
□	プレート
◻	石杭
○	木杭
⊖	刻印
▽	ペンキ印
○	計算点