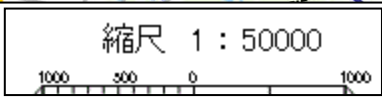
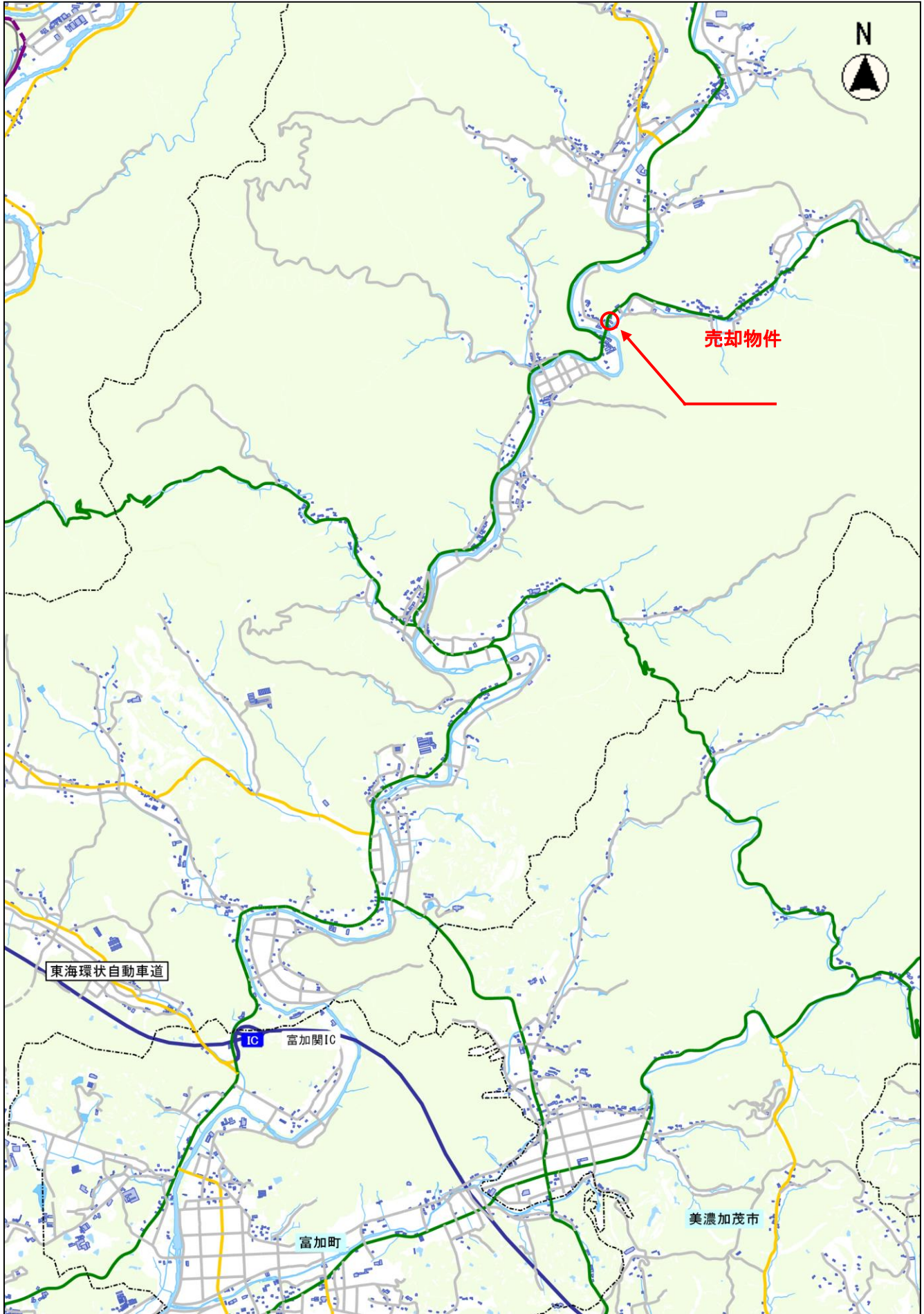


別記様式第1号（第6条関係）

物 件 調 書

物件番号	4				
所在地	関市中之保字寺前 5441番1、5442番1、5442番4、 5444番2、5444番7				
地積	954.16㎡	公簿 地目	宅地	形状	整形地
接面道路の幅員	5.4m（西側が県道に接道）				
都市計画法等の 制限	都市計画区域の別		都市計画区域外		
	建ぺい率	—	用途地域	—	
	容積率	—			
供給処理施設の 状況	上水道	関市上水道（引込みあり）			
	下水道	関市農業集落排水中之保処理区（引込みあり）			
隣接する公共 施設	関市武儀事務所（南方向 約150m） 関警察署武儀警察官駐在所（北方向 約180m） 関シティバス「武儀事務所」（北東方向 約200m）				
特記事項	<ul style="list-style-type: none"> ・建物 <ul style="list-style-type: none"> ①診療所（鉄筋コンクリート造平家建 H元年築 284.59㎡） ②住宅（木造2階建 H元年築 1階80.51㎡、2階52.86㎡） 建物は未登記建物です。建物は未登記のまま引渡しますので、表示、保存登記を行う場合は買受者の負担において行ってください。 ・売却物件については、上記建物のほか、立木、工作物、残置物等があり、現状での引渡しとなります。使用にあたり修繕または撤去が必要な場合は、買受者の負担において行ってください。 ・各種機械器具、配線及び配管の設備については、使用の可否は不明で機能の保証はできません。点検及び改修等が必要な場合の費用は買受者の負担において行ってください。 ・上水道に漏水はありません（調査済） ・建物のアスベスト調査、建物の耐震診断、敷地の地盤強度、地下埋設物及び土壌汚染の有無については、調査を行っていないため不明です。調査及び改良等が必要となる場合は、買受者がご自身の負担において行ってください。 ・浸水想定区域 <ul style="list-style-type: none"> 河川整備において基本となる降雨（0.5～3m） 想定し得る最大規模の降雨（5m～10m） <p>※ 物件調書は、入札参加者が物件の概要を把握するための参考資料ですので、必ず入札参加者ご自身において、現地及び土地利用に関する諸規制について調査確認を行ってください。</p>				



■位置図 物件番号4 関市中之保字寺前5441番1 外4筆

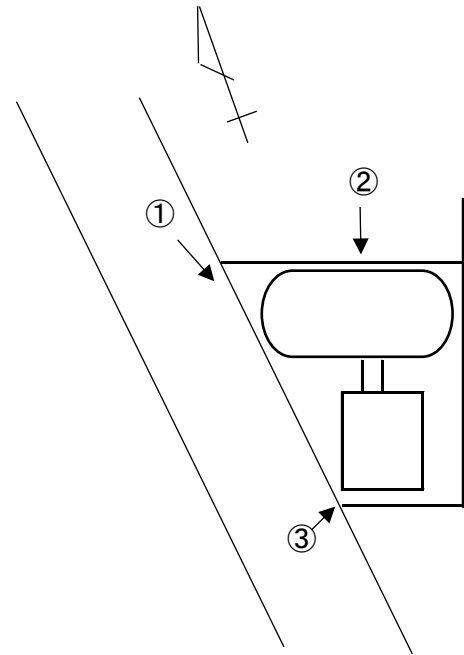


縮尺 1 : 2000

20 15 10 5 0 10 20 30 40 50 60

■物件番号4 関市中之保字寺前5441番1 外4筆

①診療所



②診療所



③住宅



④診療所(待合室)



⑤診療所(診察室)



⑥診療所(処置室)



⑦診療所(レントゲン室)



⑧診療所(宿直室)



⑨診療所(廊下)



⑩住宅1階(和室)



⑪住宅1階(リビング)



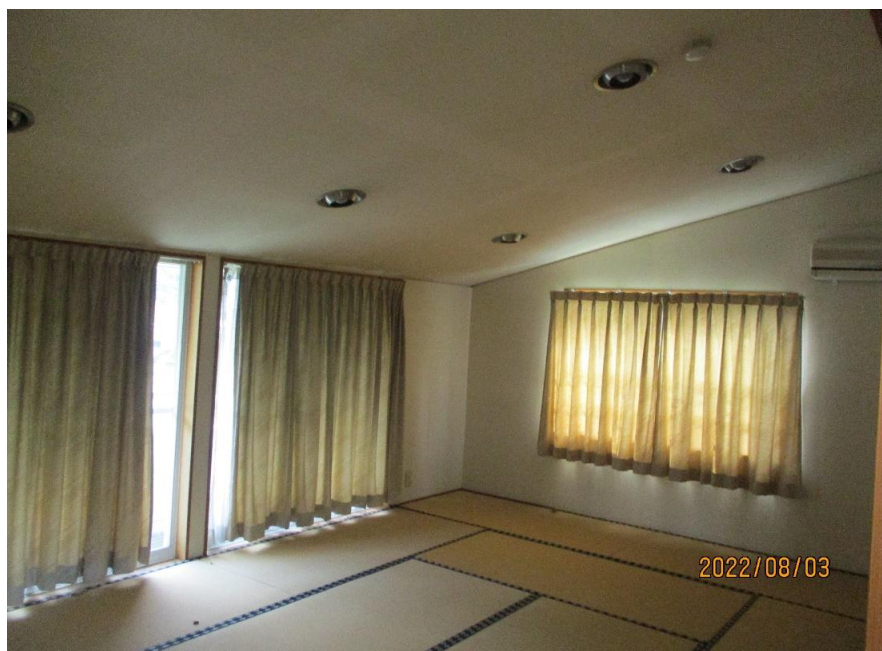
⑫住宅1階(リビング)



⑬住宅1階(DK)



⑭住宅2階(和室)



⑮住宅2階(洋室)



公図写 物件番号 4 関市中之保字寺前5441番1 外4筆



請求部分	所在 関市中之保字寺前				地番	5442番4		
出縮力尺	1/500	精度区分	座標系又は記号	分類	地図(法第14条第1項)		種類	土地改良所在図
作成年月日				備付年月日(原図)	昭和61年12月5日		補記事項	

これは地図に記載されている内容を証明した書面である。

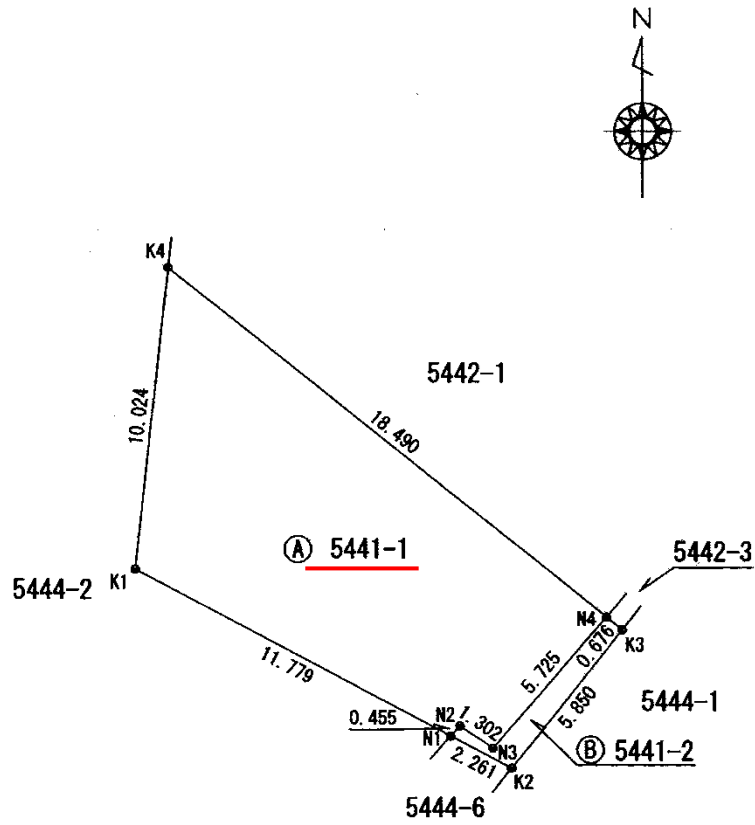
令和4年8月2日
 岐阜地方方法務局美濃加茂支局
 登記官
 請求番号：12-3
 (1/1)

金子岳仁



公用

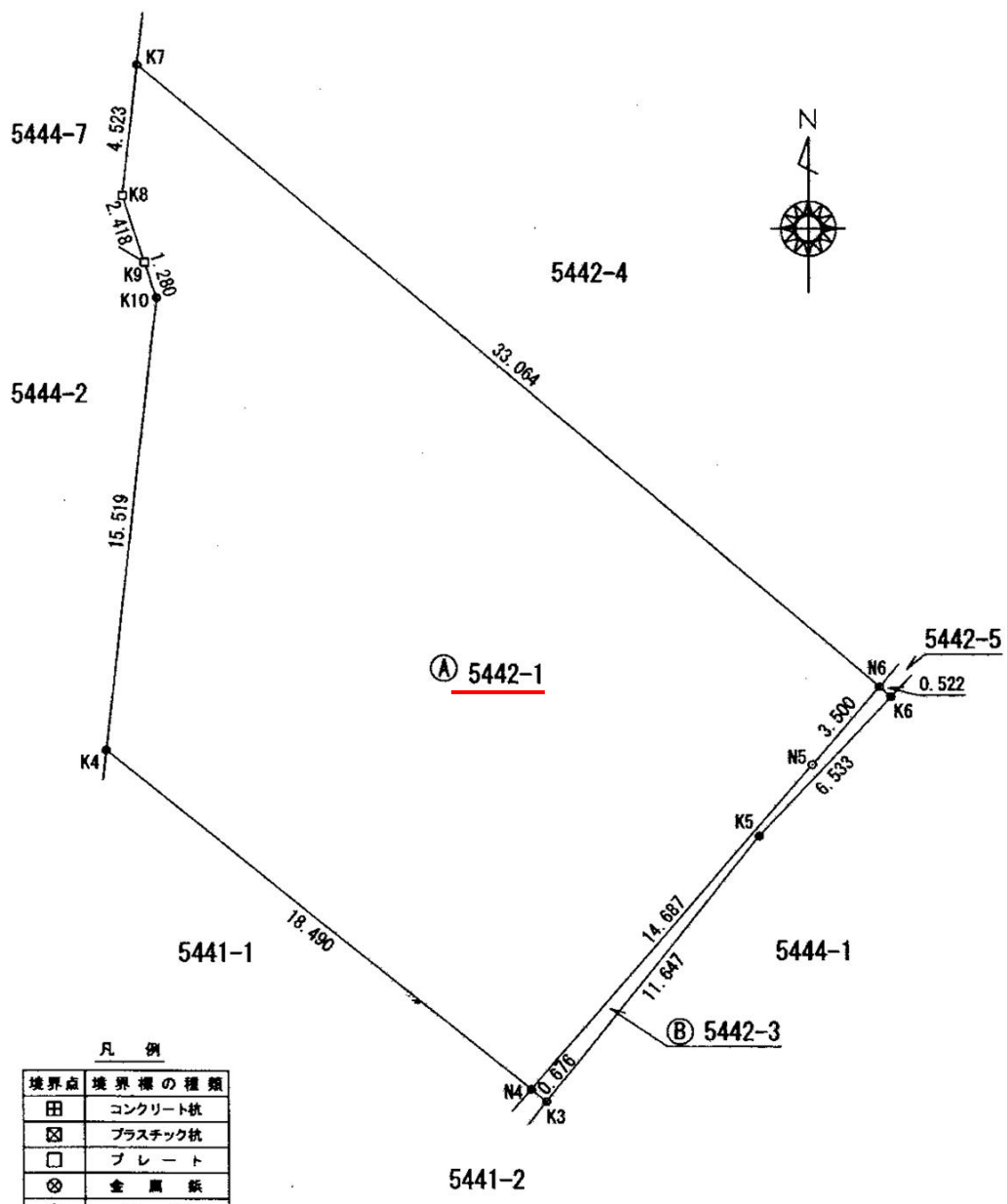
詳細図 物件番号 4 関市中之保字寺前5441番1 外



凡 例

境界点	境界線の種類
田	コンクリート杭
区	プラスチック杭
□	プレート
⊗	金属杭
⊙	木杭
①	刺印
▽	ペンキ塗印
○	計算点
⊕	多角点・引照点

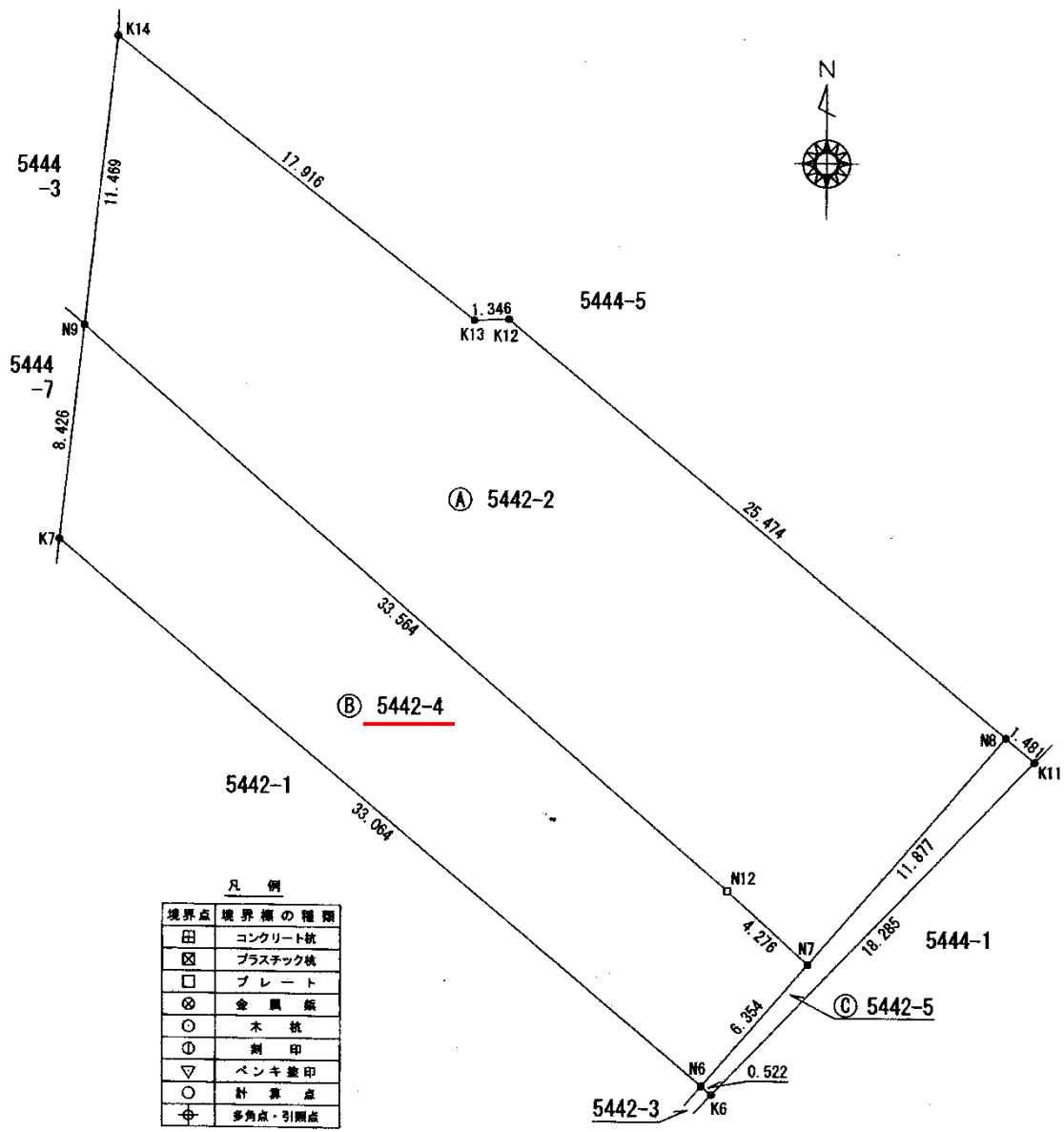
詳細図 物件番号 4 関市中之保字寺前 5 4 4 1 番 1 外 4 筆



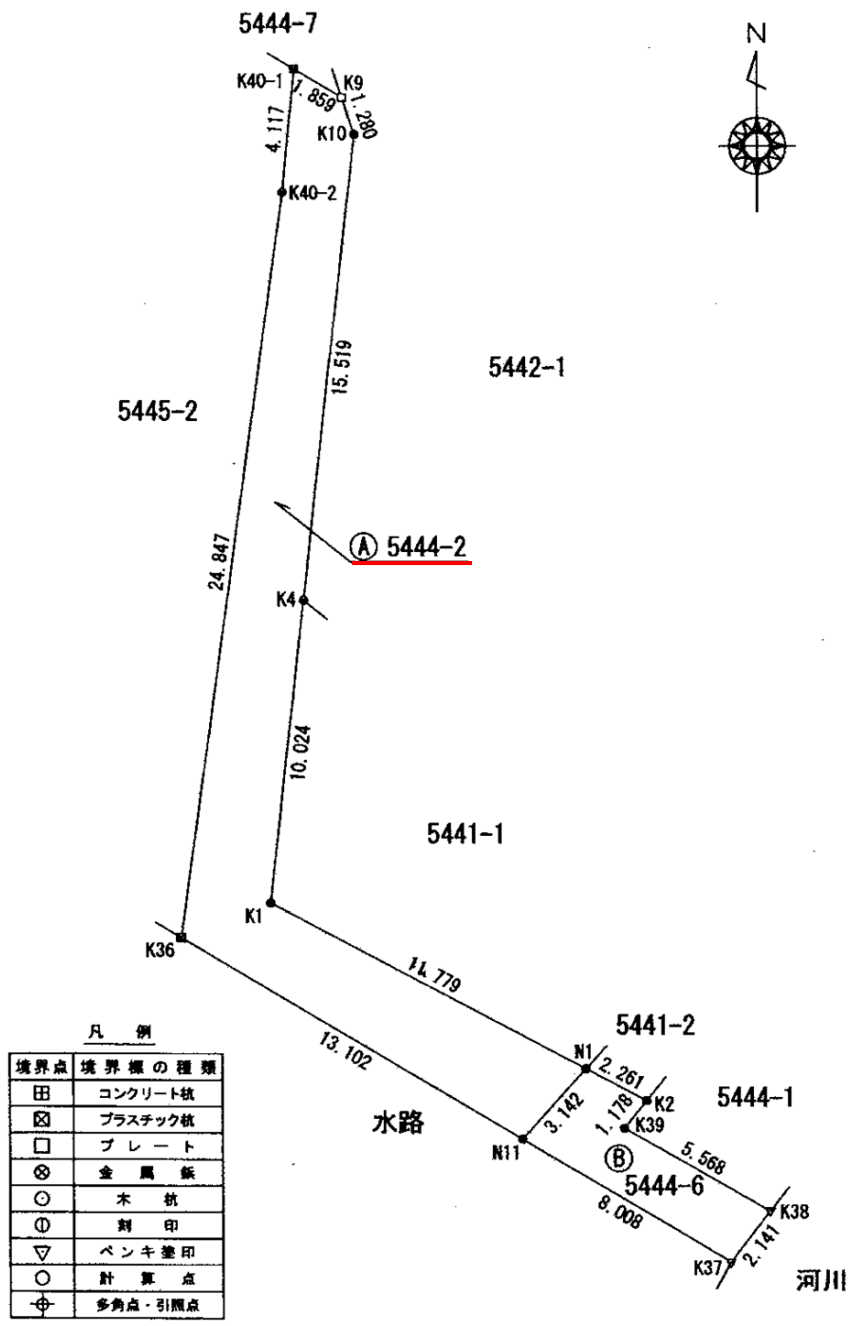
凡 例

境界点	境界標の種類
田	コンクリート杭
☒	プラスチック杭
□	プレート
⊗	金属板
○	木杭
①	刻印
▽	ペンキ塗印
○	計算点
⊕	多角点・引照点

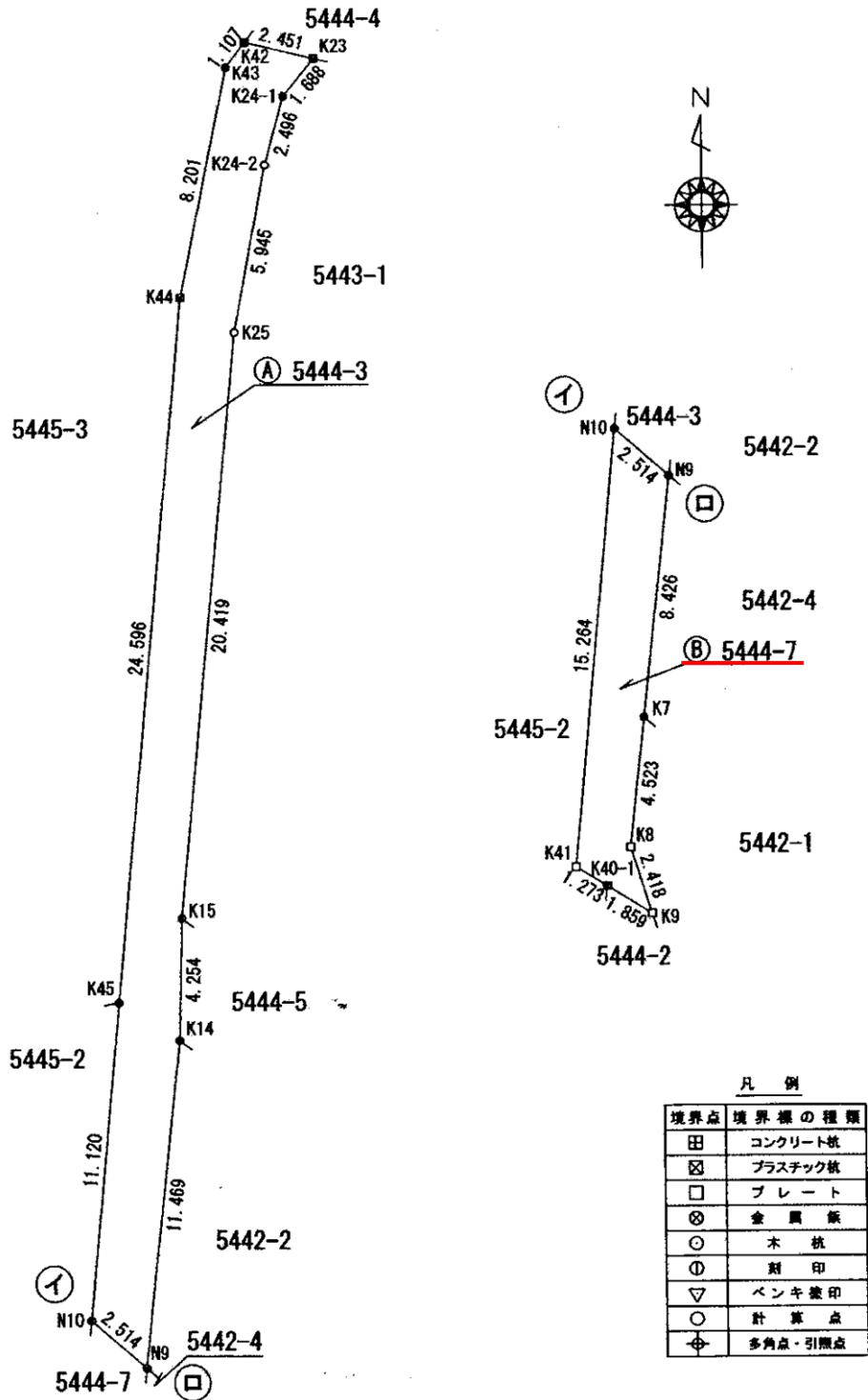
詳細図 物件番号 4 関市中之保字寺前5441番1 外4筆



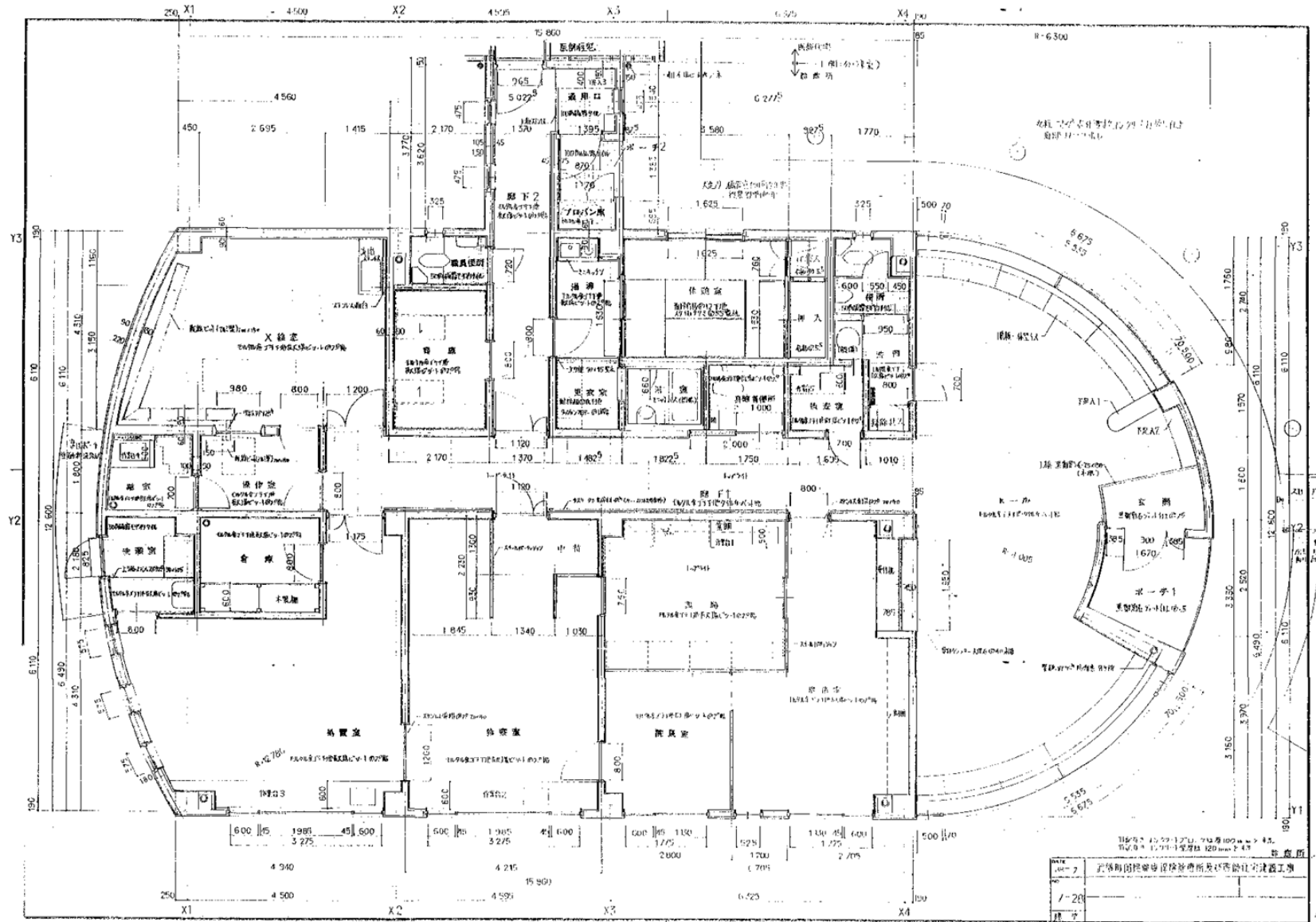
詳細図 物件番号 4 関市中之保字寺前5441番1 外4筆



詳細図 物件番号 4 関市中之保字寺前5441番1 外4筆



詳細図 物件番号 4 <診療所>



詳細図 物件番号 4 <住宅>

