

# 関市ガバメントクラウドファンディング

## 【令和6年度実施事業】

関市では、「協働によるまちづくり」を推進しており、地域の社会的課題及び地域の活性化を図る事業を行う団体を応援しています。これらの事業を全国の皆さまにも応援していただくため、ふるさと納税の対象となるクラウドファンディングを実施しています。プロジェクトを実現し、すべての市民が心豊かに幸せを感じることができるまちの実現を目指します。



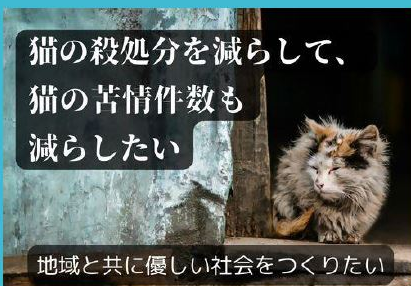
募集期間

令和6年10月7日～令和7年1月5日

### 一般社団法人GLIP

【目標金額】

8,000,000円



募集期間

令和6年10月11日～令和7年1月9日

### NPO法人出逢いの森

【目標金額】

2,700,000円



\* 詳細は関市ホームページをご覧ください。→→→→→



SEKI

ふるさと納税を活用したクラウドファンディング



関市役所 協働推進部 市民協働課

〒501-3894 関市若草通3-1

TEL0575-23-6751 E-mail [shiminkyodo@city.seki.lg.jp](mailto:shiminkyodo@city.seki.lg.jp)

# ガバメントクラウドファンディングに挑戦中

#キーワード

教育・みらいづくり・ふるさと創生



シーオー<sup>TM</sup>  
エネルギーの  
使いかたをまちがえたお化け



関市

## 「関市 × SDGs お化けを探そう！」

この寄付は「ふるさと納税対象」です。  
地域の課題解決に役立ててみませんか？



お申し込みはインターネットが便利！ふるさとチョイスガバメントクラウドファンディングへ

<https://www.furusato-tax.jp/gcf/3490>

目標金額

8,000,000 円

受付期限

2025 年 1 月 5 日



キー

自然環境を破壊され  
怒った木たちのお化け

### プロジェクトチームからのメッセージ

子どもたちが、関市の未来について、疑問を持ち、思考し、行動することで、関市をより好きになり、関市に住み続けたい、関市で働きたいという気持ちを持つことによる、人口減少対策がこのプロジェクトになります。様々な課題解決のために作られた SDGs を身近に感じ、関市内の解決すべき課題をお化けで表現することで、子ども自身がふるさとの一員である誇りを持ち、関市のふるさと創生に繋がっていきます。



一般社団法人 GLIP  
代表理事 栗山一郎

## 寄付までの流れ

URL <https://www.furusato-tax.jp/gcf/3490>

### Step.01 GCF のプロジェクトページにアクセス

まずは上記 URL か、右の2次元コードからアクセスして GCF のプロジェクトページをご覧ください。



### Step.02 お申し込み手続きを行う

お礼の品なしの寄付

ふるさと納税で応援 ボタンを選択し、寄付金額入力ページへ移動。寄付金額を入力後、ページに従い入力を進める。



ブラウー  
汚された海の怒りから  
生まれたお化け

### Step.03 決済をして寄付完了!!

後日、受領証明書をお受け取りください。  
寄付金控除手続きも、お忘れなく!!

プロジェクトに関するお問い合わせ

一般社団法人 GLIP

メール [glipclip@gmail.com](mailto:glipclip@gmail.com)

TEL 090-8735-8973

関市役所協働推進部市民協働課

メール [shiminkyodo@city.seki.lg.jp](mailto:shiminkyodo@city.seki.lg.jp)

TEL 0575-23-6751

## ふるさと納税のメリットは？

ふるさと納税とは、ご自身の故郷や、応援したい自治体に寄付ができる制度のことです。自分の選んだ自治体に寄付を行うと、控除上限額内の 2,000 円を超える部分について、所得税や住民税の還付・控除が受けられます。

あなたの思いを込めた寄付が  
ふるさとをそして日本を動かす！

  
ふるさとチョイスGCF  
クラウドファンディング繋がる自治体

使い道に共感した方から寄付を募る  
ふるさと納税型クラウドファンディング

ガバメントクラウドファンディング（GCF）は、ふるさとチョイスがふるさと納税制度を活用して行うクラウドファンディングです。自治体が抱える問題解決のため、寄付金の使い道をより具体的にプロジェクト化し、共感を得た方から寄付を募る仕組みです。

関市

ふるさと納税に関するお問い合わせ

関市ふるさと納税サポート室

メール [support@furusato-seki.jp](mailto:support@furusato-seki.jp)

TEL 0955-58-8510

#

# キーワード

まちづくり・コミュニティ

# 猫の殺処分を減らして、 猫の苦情件数もへらしたい

目標金額

2,700,000円

受付期間

2025年1月9日まで

ご寄付の使い道



猫の殺処分を減らして、  
猫の苦情件数も  
減らしたい

地域と共に優しい社会をつくりたい

現在、関市には犬猫の保護団体が少なく、保健所に收容された猫のほとんどが市外の団体に頼っている状況です。このため、私たち「出逢いの森」は、関市の問題を市内の団体に解決できるよう、保護活動を拡大します。保健所に收容された猫を引き取り、保護・譲渡、不妊去勢手術を行うだけでなく、ボランティアの育成と支援にも力を入れています。ボランティア一人ひとりが保護や譲渡に積極的にに関わり、その輪を広げていくことが、地域全体で猫の問題に対処する鍵となるからです。施設の内装工事を行い、猫を安全に保護・譲渡できる環境を整えるとともに、必要な備品を購入します。

特定非営利活動法人 出逢いの森

私たちのプロジェクトに共感していただけると嬉しいです!!

担当者メッセージ

関市では、協働のまちづくりを推進しており、関市内における地域の社会的課題の解決及び地域の活性化を目指す市民活動団体の事業を応援しています。この事業を皆様にも、応援していただくために、ふるさと納税を活用しています。この事業によって、少しでも、関市がよりよいまちになることを目指していきたいと考えております。皆様の温かいご支援とご協力を心よりお願い申し上げます。

関市 協働推進部 市民協働課

この寄付は「ふるさと納税対象」です。  
地域の課題解決に役立ててみませんか?

お申込みはインターネットが便利! ふるさとチョイスガバメントクラウドファンディングへ

URL

<https://www.furusato-tax.jp/gcf/3491>



## 寄付までの流れ

URL

<https://www.furusato-tax.jp/gcf/3491>

### Step.01 GCF のプロジェクトページにアクセス

まずは上記 URL か、右の2次元コードからアクセスして GCF のプロジェクトページをご覧ください。



### Step.02 お申し込み手続きを行う

ふるさと納税で応援 ボタンを選択し、寄付金額入力ページへ移動。

寄付金額を入力後、ページに従い入力を進める。

### Step.03 決済をして寄付完了!!

後日、受領証明書(お礼の品をご希望された方はお礼の品)をお受取りください。寄付金控除手続きも、お忘れなく!!

#### プロジェクトに関するお問い合わせ

特定非営利活動法人 出逢いの森  
TEL 0575-46-8965  
mail [npo.deainomori@gmail.com](mailto:npo.deainomori@gmail.com)  
岐阜県 関市 協働推進部 市民協働課  
TEL 0575-23-6751  
mail [shiminkyodo@city.seki.lg.jp](mailto:shiminkyodo@city.seki.lg.jp)

#### ふるさと納税のメリットは?

ふるさと納税とは、ご自身の故郷や、応援したい自治体に寄付ができる制度のことです。自分の選んだ自治体に寄付を行うと、控除上限額内の2,000円を越える部分について、所得税や住民税の還付・控除が受けられます。



あなたの思いを込めた寄付が  
ふるさとをそして日本を動かす!



## ふるさとチョイスGCF

### 使い道に共感した方から寄付を募る ふるさと納税型クラウドファンディング

ガバメントクラウドファンディング®(GCF®)は、ふるさとチョイスがふるさと納税制度を活用して行うクラウドファンディングです。自治体が抱える問題解決のため、寄付金の使い道をより具体的にプロジェクト化し、共感を得た方から寄付を募る仕組みです。



#### ふるさと納税に関するお問い合わせ

関市ふるさと納税サポート室

TEL 0955-58-8510

mail [support@furusato-seki.jp](mailto:support@furusato-seki.jp)