

関市自治基本条例 刃物まつりPRイベント 実施報告

関市自治基本条例について知ってもらうため、昨年度に引き続き、令和 7 年 10 月 11 日、12 日の刃物まつりにて、条例の紹介や子どもから大人まで楽しく学べるクイズイベントを行い、条例の啓発活動を行った。

1 参加者数（※回収した解答用紙の枚数）

(1) 10 月 11 日(土) 曇/雨 … 707 人

(2) 10 月 12 日(日) 曇 … 875 人

合 計 … 1,582 人（前年度 1,098 人）

2 イベントの様子



せ き し じ ち き ほ ん じ ょ う れ い
関市自治基本条例

し
を知っていますか？

せ き し み ん

関市民にとって、

たい せ つ

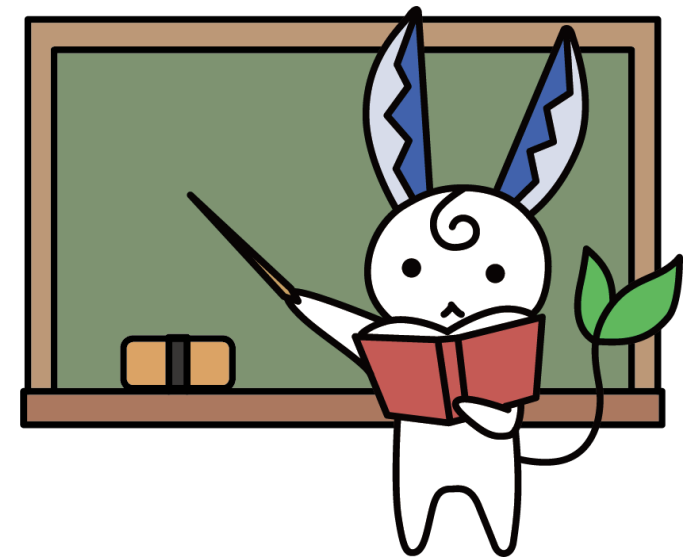
じ ょ う れ い

とても大切な条例なんだけど、

し
みんな知ってるかな？

し
知らない人は、

ま な
はもみんなといっしょに学ぼう！



せ き し
関市イメージキャラクター
せ き
関＊はもみん

せきし じ ち き ほ ん じょうれい まな 関市自治基本条例を学ぼう！

じ ち き ほ ん じょうれい 自治基本条例は「まちづくりのルール」

じ ち き ほ ん じょうれい ① 自治基本条例とは

ち ほ う ぶ ん け ん す い し ん し ょ う し こ う れ い か じ ん こ う げ ん し ょ う し ゃ か い と う ら い
地方分権の推進、少子高齢化・人口減少社会の到来、
し み ん か ち か ん た よ う か
市民のニーズや価値観の多様化など、さまざまな
か だ い た い お う
課題に対応していくためには、みんな（市民・議会・
ぎ ょ う せ い や く わ り せ き に ん は た い と う た ち
行政）がそれぞれの役割や責任を果たし、対等な立
ば れ ん け い き ょ う り ょ く
場で連携・協力しながらまちづくりを進めていくこ
き ょ う ど う た い せ つ
と（協働）が大切です。

じ ち き ほ ん じょうれい じ ち き ほ ん て き
自治基本条例とは、まちづくり（自治）の基本的な
か ん が か た し み ん ぎ か い ぎ ょ う せ い や く わ り せ き む
考え方やルール、市民・議会・行政などの役割や責務、
し み ん さ ん か く き ょ う ど う し く
市民参画や協働の仕組みなどをまとめたもので、ま
す す た い せ つ じ ょ う れ い
ちづくりを進めるうえでとても大切な条例です。

じ ぶ ん
「自分たちのことは
じ ぶ ん き
自分たちで決める」
し み ん じ ち
という市民自治を
じ つ げ ん ひ つ よ う
実現するために必要
じ ょ う れ い
な条例なんだね。



せきしじちきほんじょうれい まな 関市自治基本条例を学ぼう！

せきしじちきほんじょうれい がいよう 関市自治基本条例の概要 その1

しゅやく しみん ② まちづくりの主役は市民

せきしじちきほんじょうれい きほんげんそく ○ 関市自治基本条例の基本原則

しみん ぎかい ぎょうせい つぎ きほんげんそく もと
市民、議会および行政は、次の基本原則に基づいて、
まちづくりを推進します。

- しみん しゅやく
1 市民が主役のまちづくり
- しみん しょうがい じゆう まな あ
2 市民が生涯にわたり自由に学び合うまちづくり
- しみん さんかく
3 市民が参画するまちづくり
- しみん ぎかい ぎょうせい きょうどう
4 市民、議会および行政が協働するまちづくり
- じょうほう ていきょう きょうゆう
5 情報を提供し共有するまちづくり
- しぜん れきし ぶんか さんぎょうとう ちいき しげん い
6 自然、歴史、文化、産業等の地域資源を生かすまちづくり

※市民の範囲…関市自治基本条例では、関市に関わる多くのみなさんの知識や経験がまちづくりに生かされるよう、市内に住所がある方（住民）だけでなく、市内に通勤や通学されている方、市内の事業者や団体などもあわせて「市民」としています。

せきしじちきほんじょうれい
関市自治基本条例で
は、すみよい地域社
会を目指して、市民、
議会および行政が取
り組む活動のことを
「まちづくり」とし
ているよ。



関市自治基本条例を学ぼう！

関市自治基本条例の概要 その2

③ みんなの役割と責務

関市自治基本条例では、市民、議会、行政それぞれの役割と責務を定めています。



市民のみなさん

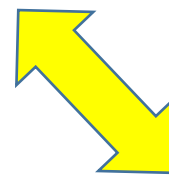
- ・まちづくりの主役であることを自覚し、参画します。
- ・まちづくりに参画するに当たっては自らの発言および行動に責任を持ちます。
- ・事業者は、地域社会を構成する一員であることを自覚し、地域社会への貢献に務めます。

市民が主役の
まちづくり



議会（議員）

- ・市政運営をしっかりと監視します。
- ・市民の意見を聴き、議会活動に反映します。
- ・議会活動の情報を市民に提供します。



行政（市長・職員）

- ・効率的な市政運営、将来を展望した持続可能なまちづくりを推進します。
- ・市民の意見を聴く機会をつくります。
- ・公正かつ誠実に職務を行います。
- ・市民との信頼関係を築き、協働してまちづくりを推進します。



せきしじちきほんじょうれい 関市自治基本条例を学ぼう！

せきしじちきほんじょうれい がいよう 関市自治基本条例の概要 その3

しみんさんかく きょうどう し く

④ 市民参画や協働の仕組み

せきしじちきほんじょうれい しみんさんかく きょうどう
関市自治基本条例では、市民参画や協働に
つながら具体的な仕組みを定めています。

1 しんぎかいとう いいん こうぼ
審議会等の委員の公募

2 パブリックコメント

3 しみんかつどう
市民活動センター

(しみん しみんだんたい かつどう しえん しせつ)
(市民や市民団体などのまちづくり活動を支援する施設)

4 しみんかいぎ
まちづくり市民会議

(しみん しせい かん しさく ていげん かいぎ)
(市民が市政に関する施策を提言する会議)

5 ちいきいいんかい
地域委員会

6 じゅうみんとうひょう
住民投票

7 かん じゅうみんまんぞくどちょうさ
まちづくりに関する住民満足度調査



ちいきいいんかい 地域委員会

- 市民は、地域の課題を解決するため、小学校区を基本として、地域の多様な団体、個人で構成する「地域委員会」を設立することができ、市長が認定する。
- 地域委員会は、誰もが参加できる開かれた組織である。
- 地域委員会は、地域が取り組む活動方針や事業を定める地域振興計画を策定し、実施する。

せきし じ ち き ほ ん じょうれい まな
関市自治基本条例を学ぼう！

じ ち き ほ ん じょうれい なに か
自治基本条例で何が変わるのか

⑤ 自治基本条例で何が変わるのか

せきし
関市を
少しずつ
良くしよう！



じ ち き ほ ん じょうれい にちじょうせい かつ いま め み へん か
自治基本条例ができたからといって、日常生活が今すぐ目に見えて変化するわけではありません。

じょうれい もと し み ん ぎ か い ぎょうせい いっしょ かんが こうどう すこ
この条例に基づき、市民、議会、行政が一緒に考え、行動することで、少し
せきし よ か し み ん しゅやく じつげん
ずつ関市がより良いまちに変わっていき、市民が主役のまちづくりの実現を
めざ
目指します。



し み ん しゅやく
市民が主役の
まちづくり

すこ
少しずつ

- まちづくりへの意識が高まる。
- 市民参画が活発になる。
- 市民の意思が反映される。





せきしじちきほんじょうれい

関市自治基本条例クイズ

だいもん ＜第1問＞

せきし

関市のイメージキャラクターは
どれでしょうか。

① ミナモ



② くう
空ちゃん



③ はもみん



④ うかるくん



⑤ ミヤクミヤク





せきしじちきほんじょうれい

関市自治基本条例クイズ

だいもん ＜第2問＞

せきし しゅやく
関市では、まちづくりの主役は
だれでしょうか。

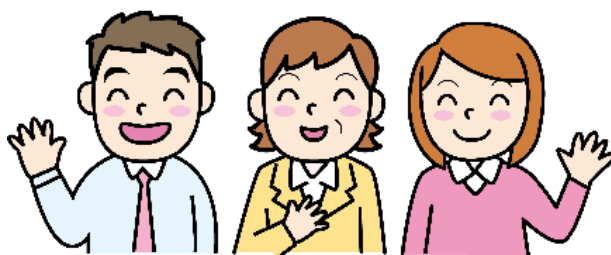
① じぶん
自分



② こども



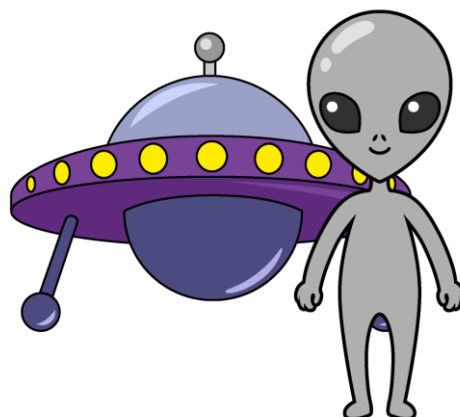
③ おとな
大人



④ しみん
市民



⑤ うちゅうじん
宇宙人





せきしじちきほんじょうれい

関市自治基本条例クイズ

だいもん ＜第3問＞

せきし ちいき かだい かいけつ
関市において、地域の課題を解決するために、
ちいき ひと だんたい あつ かつどう
地域のいろいろな人や団体が集まって活動する
そしき
組織はどれでしょうか。

① しみんかつどう
市民活動センター



② ちいきいいんかい
地域委員会

③ ふれあいセンター

④ まちづくり市民会議
しみんかいぎ



⑤ しょうがいがくしゅう
生涯学習センター



せきしじちきほんじょうれい

関市自治基本条例クイズ

だいもん ＜第4問＞

せきしじちきほんじょうれい

きょうどう

せつめい

関市自治基本条例における「協働」の説明と

ただ

して正しいものはどれでしょうか。

① しみん ぎかい ぎょうせい たいとう たちば
れんけい きょうりよく
市民、議会および行政が対等な立場で
連携し、協力すること。

② こま お ひとり
どりよく かいけつ つと
困ったことが起きたときに、一人ひとりが
努力し、解決に努めること。

③ じぶん もんだい かいけつ ばあい ちいき
なかま たす あ
自分で問題が解決できない場合に、地域
や仲間などみんなで助け合うこと。

④ たす あ もんだい かいけつ
ばあい こうてき し く
みんなで助け合っても問題が解決できない
場合に、公的な仕組みが支えること。

⑤ しごと せいかつ ちょうわ はか
りょうほう じゅうじつ
仕事と生活の調和を図り、
その両方を充実させること。





【関市自治基本条例クイズ 答え&説明】

第1問 ③

関市のイメージキャラクターは、「はもみん」だよ。ちなみに、①は岐阜県のマスコットキャラクター、②は関の刃物大使、④は小瀬鵜飼のPRキャラクター、⑤は大阪・関西万博の公式キャラクターだよ。

第2問 ④

関市自治基本条例では、まちづくりの主体は「市民」と定めているよ。市民には、関市内に住所がある人だけでなく、関市内に通勤や通学する人、関市内の事業者や団体も含まれるよ。

第3問 ②

関市自治基本条例では、小学校区を基本に、地域の課題解決を目的として、地域の団体や個人で構成し、誰もが参加できる開かれた組織のことを「地域委員会」と呼んでいるよ。

ちなみに、①は、市民のまちづくり活動を支援する施設、③と⑤は地域住民の交流などを図る施設、④は市民が市政に関する施策を提言できる会議を指しているよ。

第4問 ①

関市自治基本条例では、市民、議会および行政（＝みんな）が対等な立場で連携し、協力することを「協働」と呼んでいるよ。ちなみに、②は「自助」、③は「共助」、④は「公助」、⑤は「ワークライフバランス」を指しているよ。



◆ 正しいものに☑をつけてください。

住んでいるまち

あなたの年齢

第1問のこたえ

第2問のこたえ

第3問のこたえ

第4問のこたえ

関市自治基本条例を
知っていましたか？

□関市 □その他（

□～19歳 □20歳～39歳 □40歳～59歳 □60歳～

□1 □2 □3 □4 □5

□1 □2 □3 □4 □5

□1 □2 □3 □4 □5

□1 □2 □3 □4 □5

□知っていた □知らなかった

例：岐阜市、愛知県名古屋市