

永年勤続優良従業員と卓越技能者を表彰

勤労感謝の日の11月23日、「関市勤労感謝祭」で、商工業永年勤続優良従業員274人と卓越技能者8人を表彰されました。表彰された皆さまを紹介します。(敬称略・順不同)

商工業永年勤続優良従業員(35年勤続以上)…永年同じ事業所に勤務し、他の従業員の模範となる人

【50年勤続】

| 事業所名 | 氏名 |
|--------|-----|
| 林刃物(株) | 澤田裕 |

【45年勤続】

| 事業所名 | 氏名 |
|--------------|-------|
| (株)野田建設 | 岩本明寛 |
| | 森田師彦 |
| フェザー安全剃刀(株) | 河村久利子 |
| | 佐藤由美子 |
| | 川崎恵美子 |
| (株)ブリヂストン関工場 | 辻雅雄 |
| (株)マサヒロ | 野村弘司 |
| 宮川工業(株) | 石神智秀 |

【40年勤続】

| 事業所名 | 氏名 |
|-------------|------|
| カミヤ自研工業 | 山田泰稔 |
| 青協建設(株) | 林雅彦 |
| 関信用金庫 | 植村克郎 |
| フェザー安全剃刀(株) | 木村裕治 |
| | 畑信吉 |
| 宮川工業(株) | 小川正二 |

【35年勤続】

| 事業所名 | 氏名 |
|---------------|-------|
| アテナ工業(株) | 宮崎裕志 |
| カインダストリーズ(株) | 古田茂樹 |
| | 森直人 |
| 光和工業(株) | 飯島忠 |
| 佐藤精密(株) | 藤村雅 |
| 青協建設(株) | 末永陽子 |
| | 林伸一 |
| | 山田友昭 |
| 関信用金庫 | 大竹克正 |
| | 加藤浩孝 |
| | 平田和郎 |
| | 日比野直美 |
| 医療法人香徳会 関中央病院 | 後藤由美 |
| 服部刃物(株) | 山本信明 |
| (有)林モーター | 後藤由夏 |
| | 村瀬正俊 |
| フェザー安全剃刀(株) | 河口理恵 |
| | 金子基範 |
| | 市原康志 |
| | 鈴木健一 |
| | 朝日夏紀 |
| | 澤井慎次 |
| | 長田祥二 |
| | 久世正樹 |
| (株)ブリヂストン関工場 | 長谷川孝正 |

卓越技能者…永年にわたり卓越した技能をもって産業の発展と伝統技能の伝承に貢献した人

| 氏名 | 職種 |
|------|--------|
| 塚原良典 | 舗装工 |
| 岩佐将徳 | 溶接・機械工 |
| 古田健一 | 金属熱処理工 |
| 竹中春男 | 左官 |

| 氏名 | 職種 |
|------|-------|
| 天池俊男 | 刃物製造工 |
| 横山浩充 | 刃物製造工 |
| 長沼洋二 | 配管工 |
| 筑摩建策 | 宮大工 |

照会先 関商工会議所(☎22-2266)または最寄りの商工会、商工課(☎23-6752)

水道の凍結にご注意ください

水道管は気温がマイナス4℃以下になると凍結や破裂の可能性が高くなります。屋外の蛇口や普段使用していない蛇口などは特に注意が必要です。

水道の凍結を防ぐには

- 水道管や水道メーターを布や保温材で覆う。

凍結してしまったときは

- タオル等をかぶせ、ぬるま湯をゆっくりかけて解凍する。
- 無理に蛇口を回さない、直接熱湯をかけない。

水道管が破裂したときは

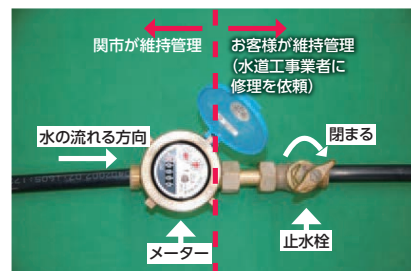
- 止水栓を閉めてから近くの水道工業者（関市指定給水装置工事業者）に修理を依頼してください。

万が一に備えて

- 漏水や凍結などの緊急時には止水栓を閉める必要があります。止水栓を閉めて水が止まるかを確認し、不良の場合は早めに修理しましょう。
- 宅内側での漏水が多く発生する時期です。検針票またはお知らせはがきで使用水量の確認をしましょう。

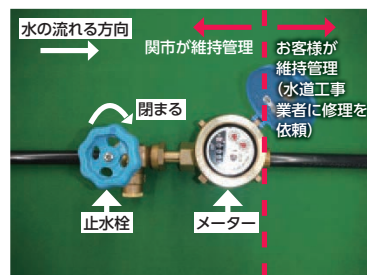
照会先 水道課（☎23-6780）、水道お客様センター（☎23-6782）

<B止水栓タイプ>



不具合がある場合は水道工業者へ

<ツインバルブタイプ>



不具合がある場合は水道課へ

第3次健康せき21計画 part8

第3次

健康せき21計画

基本理念

市民一人ひとりが自ら健康づくりに取り組み、自分らしく、笑顔で元気に生活できるまち・せき

【歯と口腔の健康編】

健康目標

6 歯科健診で
年に1回健口チェック!

歯と口腔の健康は全身の健康にも関係します。

■かかりつけ歯科医をもっていますか？

かかりつけ歯科医とは、継続的に適切な治療や、いつでも相談に応じてくれる健康な歯と口腔を保つためにかかせない存在です。

市では、約7割の人がかかりつけ歯科医をもってい

ますが、定期的に歯科健診・歯科指導を受けていない人の割合が増加しています。

■定期的に歯科健診を受けましょう

令和7年度から関市歯科健診の対象者が19～75歳となりました。

歯科健診期間は2月末までになります。歯科健診では口の中のチェックだけでなく、自身に合った歯みがきの方法なども歯科医師・歯科衛生士よりお伝えします。まだ歯科健診を受診していない人はこの機会に歯科健診を受診しましょう。



詳細はこちらから ▶



照会先 市民健康課
(関市保健センター内 ☎24-0111)

有料広告

有料広告

こども誰でも通園制度をご利用ください

令和8年4月から就労などの理由を問わず、保育園等を利用できる新たな制度が始まります。お子さんにとっては、ご家庭以外の人と関わる機会が得られ、保護者にとっては、園で子育ての相談ができるとともに育児から離れてリフレッシュする時間が得られます。

利用時間 平日の午前9時30分～11時30分、午後1時～3時(2時間単位、月10時間まで)※施設によって利用時間は異なります。

実施施設 市内の保育園、幼稚園、認定こども園

※在園児数によって実施できない場合があります。市ホームページからご確認ください。

対象 生後6か月～3歳未満で保育施設(保育園、幼稚園など)に在籍していないこども

定員 1～8人※定員数は、施設ごとに在園児数により変動します。

利用料金 1時間150円～300円程度(世帯状況による減免あり)

※おやつ代などの実費負担あり

利用方法 ご利用の際には以下の手続きが必要となります。

①利用申請

1月5日(月)～30日(金)の間に市ホームページまたは子ども家庭課で申込み

※2月以降も随時利用申請できますが、利用開始が遅れる場合があります。

②利用者登録 2月下旬発送の「アカウント発行のお知らせ」に記載されたURLから利用者情報を登録

③親子面談 利用希望施設で親子面談を実施

④利用予約 利用希望日を予約

※詳細は二次元コードからご確認ください。

照会先 子ども家庭課(☎23-8965)



宝くじの助成金で集会施設の備品整備

(一財)自治総合センターは、宝くじの社会貢献を広報する目的で、宝くじの収益を財源として、コミュニティ活動に必要な備品の購入に対して助成を行っています。

今回、その助成金を利用し、塔ノ洞自治会が、塔ノ洞環境保全農業推進センターの備品を整備しました。

照会先 管財課(☎23-7763)



石綿(アスベスト)による疾病の補償・救済について

石綿による疾病は、石綿を吸ってから非常に長い年月を経て発症することが大きな特徴です。厚生労働省では、毎年、石綿関連疾患認定事業所名等を公表しています。

中皮腫や肺がんなどで労災認定された事業所で過去に就労され、中皮腫や肺がんなどを発症、または亡くなられた場合、労災保険給付等の支給対象となる可能性があります。岐阜労働局または最寄りの労働基準監督署にご相談ください。

照会先 岐阜労働局労働基準部労災補償課(☎058-245-8105)、商工課

市民掲示板 催事案内

硬式テニスサークル会員募集

硬式テニスを勝敗にこだわらず、ゲームをすることで親睦を図ります。

日時 毎週木曜日 午前9時～11時

場所 岐阜県百年公園テニスコート

募集人数 女性2人

会費 コート使用料等

500円/月

16歳～64歳 4,850円/年

65歳以上 3,700円/年

サークル構成

男性15人、女性7人

※詳細は一般社団法人せき西部ふれあいSCホームページ参照 URL : <https://www.sekiseibu-fureai-sc.com/>



照会先

藤井(☎080-6951-8570)

滝沢(☎080-5115-4467)

関おもちゃ病院会員募集

こどもたちの壊れたおもちゃを直しませんか。

ドクター養成講座受講生募集(会員募集)をします。

日時

1回目 座学 1月25日(日)

午前9時30分～11時30分 学習情報館ギャラリー(予定)

2回目 実技 2月22日(日)

午前9時30分～11時30分 学習情報館創作実習室(予定)

定員 20人

※先着順

申込方法 電話で包子に申込み

照会先 包子賢一

(☎090-5104-2989)

市民掲示板の申込みは企画広報課まで(☎23-9261)

第12回戦没者等の遺族に対する特別弔慰金

戦没者等の死亡当時のご遺族で、令和7年4月1日時点で「恩給法による公務扶助料」や「援護法による遺族年金」などを受ける人がいない場合に、特別弔慰金（記名国債）が支給されます。

請求手続きがお済みでない人は、福祉政策課または各地域事務所で請求手続きをお願いします。

対象者 次の表の先順位遺族1人

| 順位 | 対象者 |
|----|--|
| ① | 令和7年4月1日までに戦傷病者戦没者遺族等援護法による弔慰金の受給権を取得した人 |
| ② | 戦没者等の子 |
| ③ | 戦没者等の(1)父母、(2)孫、(3)祖父母、(4)兄弟姉妹 ※戦没者の死亡当時、生計関係を有していること等の要件を満たしているかどうかにより、順番が入れ替わります。 |
| ④ | 上記①～③以外の戦没者等の三親等内の親族（甥・姪等） ※戦没者等の死亡時まで引き続き1年以上の生計関係を有していた人に限ります。 |

支給内容 額面27万5千円の記名国債（年5万5千円 5年償還）

請求期限 令和10年3月31日まで

照会先 福祉政策課（☎23-7798）または各地域事務所
住民福祉係



岐阜県の特定（産業別）最低賃金が改正されました

| 業種 | 金額 | 発効日 |
|-----------------------------------|----------------------------|----------------|
| 電子部品・デバイス・電子回路、電気機械器具、情報通信機械器具製造業 | 時間額 1,065円 (岐阜県最低賃金) | 令和7年 12月21日 |
| 自動車・同附属品製造業 | 時間額 1,117円 | |
| 航空機・同附属品製造業 | 時間額 1,065円 (岐阜県最低賃金) | |

照会先 岐阜労働局賃金室（☎058-245-8104）、商工課

令和7年度中小企業等就職者奨学金返還支援補助金

市内の中小企業等に就職した人の奨学金返還を支援します。

対象 以下の要件をすべて満たす人

- ・令和6年3月以降に市内中小企業などに新たに雇用された人
- ・奨学金の貸与を受けて大学、高校等を卒業した人
- ・令和8年3月31日において40歳未満の人
- ・奨学金を自ら返還している人
- ・市に納付すべき税金等を滞納していない人

申請期間 1月5日（月）～3月15日（日）

※郵送の場合当日消印有効

補助率 奨学金返還額の1/2

上限額 年間12万円（市内在住かつ市内事業所勤務月数×1万円）

補助対象奨学金 令和7年1月1日から12月31日までの期間で、返還計画に沿って補助対象者が返還した奨学金

※詳細は市ホームページをご確認ください。

<https://www.city.seki.lg.jp/0000020639.html>



照会先 商工課（☎23-7335）



有料広告

広告

有料広告

広告

証明書はコンビニ交付が便利です

コンビニ交付では、証明書を365日取得でき(メンテナンス日を除く)、全国約56,000店舗で窓口よりも早く取得できます。

| 関市のコンビニ交付サービス | | |
|--|--------------------------------|------|
| 証明書 | 発行時間 | 手数料 |
| 住民票の写し 印鑑登録証明書 所得証明書 課税証明書 課税所得証明書 | 午前6時30分～午後11時 | 300円 |
| 戸籍附票の写し 戸籍謄抄本 | 午前8時30分～午後5時15分 ※本籍地が関市の人のみ | 450円 |

※マイナンバーカード(電子証明書が有効なもの)と4桁の暗証番号が必要です。

※15歳未満は利用できません。

※市民課前ロビーのマルチコピー機でも利用できます。(開庁時間内のみ利用可能)

マイナンバーカードの暗証番号が、コンビニなどで初期化・再設定できます

●初期化できる暗証番号

・署名用電子証明書の暗証番号(アルファベット大文字と数字の組み合わせで6～16桁)、利用者証明用電子証明書の暗証番号(4桁の数字)

●手続方法

・手順1 スマートフォン専用アプリをダウンロードして、事前予約をします。(事前予約可能時間：24時間)

※手順1完了後、24時間以内に手順2を行ってください。

・手順2 コンビニなどのマルチコピー機で暗証番号の初期化・再設定をします。(手続可能時間 午前6時30分～午後11時)

●サービスの詳細

<https://www.jpki.go.jp/jpkidreset/howto/index.html>

・ご不明な点はマイナンバー総合フリーダイヤルにお問い合わせください。

0120-95-0178(平日・土日祝ともに午前9時30分～午後8時)

※市民課、支所、地域事務所でも暗証番号の初期化・再設定は可能です。

照会先 マイナンバー、住民票、印鑑登録証明書、戸籍附票、戸籍について(市民課 ☎23-7700)

税証明書について(税務課 ☎23-8874)

口座振替をWebで簡単に申込みできます

1月5日から、市税・料金の口座振替がWebで申し込むことができます。金融機関等窓口や市役所窓口での手続きが不要となります。

Web口座振替受付サービスについての詳細は二次元コードからご確認ください。



Web口座振替対象科目

- 市県民税・森林環境税(普通徴収)
- 固定資産税・都市計画税
- 軽自動車税(種別割)
- 国民健康保険税(普通徴収)
- 後期高齢者医療保険料(普通徴収)
- 介護保険料(普通徴収)
- 保育料
- 留守家庭児童教室使用料
- 学校給食費
- 住宅使用料
- 上下水道料金
- 公共施設使用料

口座振替対象金融機関等

- 関信用金庫
- 十六銀行
- 大垣共立銀行
- 岐阜商工信用組合
- めぐみの農業協同組合
- 岐阜信用金庫
- ゆうちょ銀行

照会先 税務課(☎23-7732)

広報せき12月号27ページの訂正とお詫び

広報せき12月号27ページの事業所紹介で、事業所名に誤りがありました。下記のとおり訂正し、お詫びいたします。

(誤)関ひがし訪問介護ステーション



(正)関ひがし訪問看護ステーション

照会先 商工課(☎23-6753)

いつでも どこでも あなたのそばに

NHK ONE

NHKの新しいインターネットサービスが始まります

関市で登録サポート会の開催日時が決定しましたニャ!

【日時】1月26日(月)・27日(火)
午前10時～午後5時

【会場】関市役所1階アトリウム 南西角

NHK 岐阜放送局

NHK岐阜ご当地キャラフター ゼフト

照会先: NHK岐阜放送局 (☎058-264-4611) 企画広報課



岐阜県景観講演会

人が歩き、まちがつながる～関市の景観とまちなかの未来～をテーマに景観講演会を開催します。

日時 1月23日(金)午後1時30分～3時30分

場所 学習情報館 多目的ホールとオンライン
(Zoomミーティング)

内容

①**講演** 「景観行政に関する昨今の動向」

講師 平田晃久さん(国土交通省都市局 公園緑地・景観課 景観・歴史文化環境整備室 課長補佐)

②**事例発表** 「関市の景観まちづくりについて」

③**講演** 「歩きたくなるまちをつくる景観とは～魅力ある空間形成に向けて～」

講師 櫻木耕史さん(岐阜工業高等専門学校 建築学科 准教授)

定員 会場100人(申込順)、オンライン250人(申込順)

申込方法 郵送、FAX、Eメール、二次元コードから申込み



申込期限 1月8日(木)まで

照会先 岐阜県都市建築部都市政策課地域計画係(〒500-8570 (住所不要) 岐阜県都市政策課宛て、☎058-272-8648、FAX 058-278-2764、✉c11654@pref.gifu.lg.jp)、都市計画課



消防出初式

消防の仕事始めとなる出初式を行います。

日時 1月4日(日)午前10時～

場所 学習情報館 多目的ホール

内容 各種表彰を行います。

※昨年まで実施した津保川河川敷での一斉放水は行いません。

照会先 危機管理課(☎23-7736)



高齢者への運転免許証自主返納者等支援事業を終了します

運転免許証を自主返納した人の支援として3年間使用できる関シティバスなどの無料乗車証を発行していましたが、令和8年3月末までの申請をもって発行を終了します。

自主返納を考えている人で無料乗車証を希望する人は早めにご検討ください。既に乗車証を持っている人は有効期限まで使用できます。

照会先 都市計画課(☎23-7981)



1月26日は「文化財防火デー」

昭和24年1月26日は、現存する世界最古の木造建築物である法隆寺の金堂で火災が起き、貴重な壁画が焼損した日です。また1月と2月が1年のうちで最も火災が発生しやすい時季であることから、毎年1月26日を「文化財防火デー」と定め、全国的に文化財防火運動を展開しています。

文化財を災害から守るためには、関係機関や文化財関係者のみならず、地域住民との連携や協力が必要です。郷土の貴重な財産である文化財を火災などの災害からみんなで守り、未来に残しましょう。

照会先 中濃消防組合(☎23-9090)



広報せき12月号8ページの訂正とお詫び

広報せき12月号8ページの「年末年始 市役所などの業務のご案内」で、開館情報に誤りがありました。下記のとおり訂正し、お詫びいたします。

わかくさ老人福祉センター

1月5日(月)は休館です。

照会先 高齢福祉課(☎23-8127)

有料広告

有料広告

まちかどEnglish

ChatGPTを使った英会話レッスンをを行います。

日時 2月2日・9日・16日、3月2日・9日(月)
午後7時～8時

場所 アピセ・関 第2会議室

講師 近藤弓子さん(おもてなし英会話 勉強の会 代表)

定員 10人(申込者多数の場合は会員優先)

※5人以下の場合は中止します。

参加費 4,000円

※本協会会員は1,500円(入会は随時受付、年会費2,000円)

申込方法 二次元コードから申込み



申込期限 1月23日(金)まで

照会先 関市国際交流協会事務局
(市民協働課内 ☎23-6806)

法人格選び方セミナー

自分たちの活動に合った法人格の選び方を学べるセミナーを開催します。セミナー終了後には、希望者に個別相談も行う予定です。

日時 1月27日(火)午後6時30分～7時45分

※終了後、個別相談可能

場所 市役所7階 つなぐガーデン
またはYouTube
ライブ配信



YouTubeライブ
配信はこちら▶

講師 杉山正和さん(セキビスセンター長)

対象 法人設立に興味のある人、法人化を目指している人など

定員 15人(先着順)

申込方法 市民活動センターに電話または二次元コードから申込み



照会先 市民活動センター

(☎24-7772)

市民協働課

なるほど! 健康講演会

「年齢に負けない! 疲れない体をつくるセルフケア×運動習慣」

日時 1月24日(土) 午前10時～11時30分(質疑応答含む)

場所 関市保健センター2階
会議室

内容 ・講義
・運動実技

講師 若山博行さん

(元大手パーソナルジムトレーナー、健康運動指導士)

定員 40人

持ち物 運動できる服装、飲み物、タオル

申込方法 照会先に電話または二次元コードから申込み



【岐阜県健康・スポーツポイント対象事業】

照会先 市民健康課(関市保健センター内 ☎24-0111)

「働き方改革時代」のワークスタイル基礎セミナー

事業主や管理職向けの働き方改革セミナーをeラーニングで開講します。

受講可能期間 2月15日(日)午前10時～3月16日(月)

学習時間 90分程度

内容 ・多様な働き方とは
・管理職に求められる意識改革
・マネジメント
・コミュニケーション
・情報セキュリティ

対象 事業主、管理職など「働きやすい職場づくり」を推進する立場の人

定員 30人(申込順)

申込方法 二次元コードから申込み
※詳細は市ホームページをご確認ください。

<https://www.city.seki.lg.jp/0000020431.html>



申込期限 1月20日(火)まで

照会先 市民協働課(☎23-6806)

かわせみ料理教室

保健師による講座と栄養士による料理教室で、血糖について学びます。

第6回「カンタンうま塩料理」

テーマ 高血圧・腎臓病予防

日時 1月29日(木) 午前10時～午後1時

場所 関市保健センター2階
調理室

内容 健康講座、バランスメニューの調理実習、昼食

対象 市内在住の74歳以下の人
※健診結果で血圧が高めと言われた人の参加を歓迎します。

定員 8人(申込順)

参加費 300円

持ち物 エプロン、三角巾(バンダナ等)、マスク、手拭きタオル、最新の健診結果、筆記用具

申込方法 市民健康課に電話または二次元コードから申込み

申込期限 1月21日(水)まで



【岐阜県健康・スポーツポイント対象事業】

照会先 市民健康課(関市保健センター内 ☎24-0111)

学校に行きづらさを感じている児童生徒の支援事業

大学生と一緒に楽しみながら体を動かせるレクリエーションを行います。

日時 1月28日(水) 午後2時～3時30分

場所 アテナ工業アリーナ サブアリーナ

講師 春日晃章さん(岐阜大学教育学部教授)

対象 学校に行きづらさを感じている18歳未満のこども

申込方法 二次元コードから申込み



申込期限 1月21日(水)まで

照会先 こども家庭センター(子ども家庭課内 ☎23-0189)



50代からのライフデザインセミナー

これまでのキャリアを振り返りながら自分を知り、将来の仕事と生活について考えます。

日時 2月15日(日)午前10時～正午

場所 学習情報館 ギャラリー

対象 市内在住、在勤、在学の人(年齢不問ですが、50歳以上の人向けの内容です)

定員 20人(申込順)

講師 中野尚汰さん(キャリアコンサルタント・岐阜県総合人材チャレンジセンター プロジェクトリーダー)

申込方法 二次元コードからまたは照会先に電話で申込み



照会先 みんなサポ(☎23-7377)



岐阜医療科学大学高齢者向け第10回公開講座

テーマ 「宇宙旅行にみる医療」

日時 2月6日(金)午前10時～11時15分

場所 福祉会館4階 あいづち

講師 田中邦彦さん(薬学部 薬学科 教授)

定員 80人(申込順)

申込方法 岐阜医療科学大学なないろルームへ電話または二次元コードから申込み



申込期間 1月26日(月)～2月4日(水)

照会先 岐阜医療科学大学なないろルーム(☎0574-66-7877)

可児キャンパス(☎0574-65-6555)
高齢福祉課



女性の「キャリアデザインセミナー」



簡単なワークを通して、自分を知って生かす方法をお伝えするセミナーを開催します。

日時 2月7日(土)午後1時～2時30分 ※セミナー終了後、自由参加のおしゃべり会を開催します。

場所 せきてらす・てつくりば

対象 働いている、または働きたい女性

定員 20人(申込順)

講師 井上ハルナさん(エール株式会社、エールアカデミー副代表)

託児 生後6か月～小学3年生、8人まで(締切1月26日・先着順)

申込方法 二次元コードからまたは照会先に電話で申込み

【せきpayポイント対象事業】

照会先 みんなサポ(☎23-7377)

採用活動中の事業所必見！
高卒・大卒採用力向上セミナー

年々困難さを増している新規学卒者の採用活動について、最新情報を交えながら効果的なアプローチやインターンシップのポイントなどをお伝えします。

日時 2月4日(水)午後1時30分～4時40分

場所 せきてらす 多目的ホール

対象 新卒採用活動をしている市内事業所

定員 50人(申込順)

講師 五十川将史さん(ウェルズ社会保険労務士事務所代表)

大黒光一さん(名古屋経済大学キャリアセンター長)

照会先 みんなサポ(☎23-7377)



有料広告

広告

有料広告

広告



関市・富加町連携イベント 中世タイムスリップまち歩き

織田信長の東美濃攻略は、富加町の堂洞合戦を経て、関攻めで完結しました。富加町と関市にあるゆかりの城下町などを巡りながら、郷土の戦国時代を学びます。

日時

①1月31日(土)午前9時30分～正午 加治田城下町散策

集合場所 富加町B&G海洋センター(富加町夕田238)

②2月11日(水・祝)午前9時30分～正午 関町散策

集合場所 セキてらす

※いずれも小雨決行。警報等発令時は中止します。

対象 小学生以上(小学校低学年は保護者同伴)で、当日健康な状態で参加できる人(6km程度歩きます)。両日参加できる人。

※レクリエーション保険に加入しますが、事故が発生した場合応急処置以外の対応はできません。

持ち物 飲み物、動きやすい靴・服装、雨具

申込方法 当日、開始10分前から集合場所で受付

照会先 文化財保護センター(☎45-0500)

※当日は、富加町郷土資料館(☎0574-54-1443)



文化財講演会 「汾陽寺「仏涅槃図」を読み解く」

武芸川町谷口・汾陽寺所蔵の「仏涅槃図」は、平安時代の貴重な作品で、国の重要文化財に指定されています。

「涅槃図」とは釈迦が亡くなったときの様子を描いた仏画で、悲しむ人々や動物が描かれています。

今回は、涅槃図の見方や汾陽寺所蔵の作品についてわかりやすく紹介します。

日時 1月17日(土) 午後1時～3時

場所 学習情報館 多目的ホール

講師 森實久美子さん(九州国立博物館研究員)

定員 200人

申込方法 当日午後0時30分からホール前で参加受付

照会先 文化財保護センター

(☎45-0500)



▲汾陽寺所蔵「絹本着色仏涅槃図」



日本刀入門講座の受講者を募集します

日本刀の歴史や魅力を全4回にわたりやさしく学べる講座です。

1回目 日本刀基礎講座

日時 2月15日(日)午後1時30分～3時

場所 市役所6階 6-2会議室

2回目 日本刀の研磨・外装について

日時 2月22日(日)午後1時30分～3時

場所 関市文化会館3階 3-4会議室

3回目 日本刀の作刀について

日時 3月1日(日)午後2時～3時

場所 関鍛冶伝承館鍛錬場

※午後1時からの日本刀鍛錬一般公開(関鍛冶伝承館鍛錬場・有料)を各自ご覧いただいた後の受講となります。

4回目 日本刀・刀装具入門講座

日時 3月8日(日)午後1時30分～3時

場所 関市文化会館3階 3-4会議室

対象 中学生以上で4回とも受講できる人

定員 25人(申込順)※申込人数が8人未満の場合は中止とします。

申込受付 1月6日(火)から

申込方法 照会先に電話、FAXまたは二次元コードから申込み



照会先 文化課(☎24-6455、FAX 24-6950)



古式日本刀鍛錬・刀剣研磨外装技術一般公開

関伝日本刀鍛錬技術保存会による、刀匠の古式日本刀鍛錬と、技能師の刀剣研磨外装技術を公開します。

日時 2月1日(日)

●古式日本刀鍛錬

①午前10時30分～11時

②午後1時～1時30分

●刀剣研磨外装技術

①午前11時～正午

②午後1時30分～2時30分

場所 関鍛冶伝承館内および鍛錬場

定員 130人(当日先着)※立ち見含む

入場料

関鍛冶伝承館・鍛錬場それぞれ大人300円、高校生200円、小中学生100円

※詳細は、市ホームページをご覧ください。



照会先 文化課(☎24-6455)



ものづくりの知識、技能向上を支援します

VRテクノセンターで開催されているテクノプラザイノベーション研修の受講料の1/2を補助します。1月に実施する研修の中で、おすすめの研修は次のとおりです。

●AutoCAD LT基礎

AutoCAD LTを使用し、2次元作図において最低限必要となる一連の基本操作を習得します。

日時 1月13日(火)～14日(水) 午前10時～午後5時

受講料 19,800円(※)

●SOLIDWORKS基礎

優れた操作性に定評のある3D CADソフト「SOLIDWORKS 2023」を使用し3Dモデリングから2D図面作成までの一連の操作方法を体系的に習得する研修です。

日時 1月15日(木)～16日(金) 午前10時～午後5時

受講料 24,200円(※)

●CATIA V5基礎

3D CADソフト「CATIA V5」の基本操作を習得する研修です。

日時 1月19日(月)～21日(水) 午前10時～午後5時

受講料 40,810円(※)

※受講料は関市の補助適用後の金額です。

その他の研修も含め、詳細は二次元コードからご確認ください。



照会先 テクノプラザイノベーション研修運営事務局
(☎058-379-6370、各務原市テクノプラザ1丁目21番地)



第2回障がい児・者 親子の体験型防災教室

知的障がいのある人とその家族を支援する関市手をつなぐ育成会では、自分でできる防災(自助)についての勉強会を開催します。初めての人も参加できます。

日時 2月7日(土) 午前10時～正午

場所 福祉会館3階 3-1会議室

内容 段ボールトイレの復習、避難グッズの体験と紹介

講師 朝倉勝美さん(防災士)、紅谷美代子さん(防災士)

対象 知的・発達障がい児・者と保護者

定員 20組

参加費 1組500円(手をつなぐ育成会会員は200円)

持ち物 笛(ホイッスル) ※1人につき1個お持ちください。

申込方法 二次元コードまたは
関市手をつなぐ育成会へ電話で申込み

申込期限 1月26日(月)まで

照会先 関市手をつなぐ育成会

原田(☎080-7707-0573)、福祉政策課



新春わくわく餅つき大会

日時 1月1日(木・祝) 午前10時30分～

場所 板取川温泉シュートルーム

※餅がなくなり次第終了します。

照会先 板取川温泉バーデハウス

(板取4175番地9、

☎0581-57-2822)、

板取事務所



有料広告

広告

有料広告

広告