



広報せき

SekiGocoro

2026
01

No.1779

Topics

女性活躍推進イベントSEKI WOMAN FESTA

野々村友紀子さん講演会

6P

香風亭昇太と中井均が語る美濃の山城の魅力

8P

INFORMATION

10-27P

新年の希望を打ち鳴らせ!

協力：関孫太鼓保存会の皆さん

関市公式
Instagram



巻頭
特集

新年のごあいさつ



SekiGocoro 01

SEKI City Community Magazine



関市の未来を共に創る

関市長 山下清司

輝かしい新年を迎え、謹んでお慶び申し上げます。

昨年、関市はさまざまな良い出来事に恵まれました。4月には、合併20周年を記念し、25年ぶりとなる大相撲関場所が開催され、多くの市民の皆さまに感動と喜びをお届けできました。また、7月に始動した「せきファンクラブ」には、すでに市内外から400名近い皆さまに登録いただいています。今後は、旬な魅力ある情報の提供に加え、体験プログラムなどを通して会員の皆さまと地域との活発な交流を促進し、地域活力の源となることを期待しています。

一方で、市民生活を取り巻く環境は、長引く物価高騰の影響を受け、依然として厳しい状況が続いています。本市では、暮らしにエール商品券の給付や、水道基本料金の減免など、ご家庭や事業所の皆さまへの支援を実施いたします。物価高騰とともに、深刻な人手不足も指摘されており、地域社会の活力を維持するうえで、人口減少は喫緊の最重要課題であります。この難局を乗り越え、未来にわたり活力ある、安全で安心して暮らせるまちを築くため、令和7年度は「未来への投資」という視点に立ち、三つの柱をもって施策を推進しているところです。

まず二つ目の柱は「未来をつくることもたちのために」として、保育園・幼稚園の給食費無償化や

保育士等の人材確保など、次世代を担うこともたちへの支援を充実いたします。二つ目の柱は「未来に向けて活力を生む都市基盤をつくるために」であり、災害時に避難所となる小中学校体育館への空調設備導入のほか、重要給水路線の耐震化を加速的に進めるなど、インフラ整備を着実に推進しています。そして三つ目の柱は「未来までずっと安心して暮らし続けるために」として、高齢者移動支援や脱炭素推進のためLED化補助事業など、持続可能な社会の実現に向けた取組を進めています。今年もこれらの施策を力強く推進してまいります。

人口減少がもたらす地域社会の大きな変革期において、地域の持続可能性を確保し、新たな価値を創造するためには、市民の皆さまとの対話、そして共に未来を創り上げる「共創」が不可欠であると強く認識しています。私自身、市長就任以来「ミライとーく」と題して市内各地でさまざまな年代、職業、地域の皆さまと直接対話する機会を重ねてまいりました。本年も、市民の皆さまとの対話を深め、官民それぞれの知恵と力を結集しながら、「共創」によるまちづくりを進めてまいりますので、引き続き、皆さまのご理解とご協力をお願い申し上げます。

「しあわせなまち」を未来へつなぐため、共に関市を創ってまいります。

新年

本城山山頂からの眺望



開かれた議会を守る安心の暮らし

関市議会議長 渡辺英人

新年あけましておめでとうございます。

市民の皆さまにおかれましては、穏やかに新春をお迎えになられたことと、心よりお慶び申し上げます。また、平素より議会活動に格別のご理解とご協力を賜り、関市議会を代表して厚く御礼申し上げます。

昨年は全国各地で自然災害の脅威が改めて明らかになり、私たちの暮らしにおける安心・安全の重要性が一層増しました。議会としても、市民の命と暮らしを守る施策の充実に全力を尽くしてまいります。

また、人口減少や社会構造の変化といった課題に直面する中で、行政・事業者・地域が連携し、知恵と力を結集して地域の魅力を高める取組が求められています。つきましては、市民の皆さまから寄せられる声を真摯に受け止め、開かれた議論を重ねながら、より良い市政につなげてまいります。

昨年7月には、市長に同行して中国・黄石市を訪問し、黄石市との友好協定締結に立ち会いました。新たな協定には、両市の代表団による相互訪問の定着、青少年・学生の交流促進、経済・貿易での協力、観光・文化・スポーツなど多分野にわたる連携強化が盛り込まれています。今後、これらの取組が本市の活力や市民の暮らしの向上につながるよう、議会としても関係機関

と連携して支援してまいります。

議会内では、議会広報委員会を令和5年10月に設置してから2年以上が経過しました。その成果として、議会だより「すばっと」を年4回発行し、現在第7号まで発行しております。引き続き「すばっと」を通じて、わかりやすく信頼される情報発信に努めてまいります。

議会運営においては、透明性の確保と参加促進を重視し、若い世代や多様な立場の方々が増加しやすい環境づくりにも努め、市民と議会の距離をさらに縮めてまいります。今後も皆さまの声を政策に反映させるため、丁寧な説明と対話を続けてまいります。

関市議会は、市民の多様な声をしっかりと受け止め、政策のチェック機能と提言力を発揮してまいります。一人一人が安心して暮らせる関市を次世代へつなぐため、誠実に職責を果たしてまいります。

本年も変わらぬご支援とご協力を賜りますようお願い申し上げます。市民の皆さまのご健康とご多幸を心よりお祈り申し上げ、新年のご挨拶とさせていただきます。

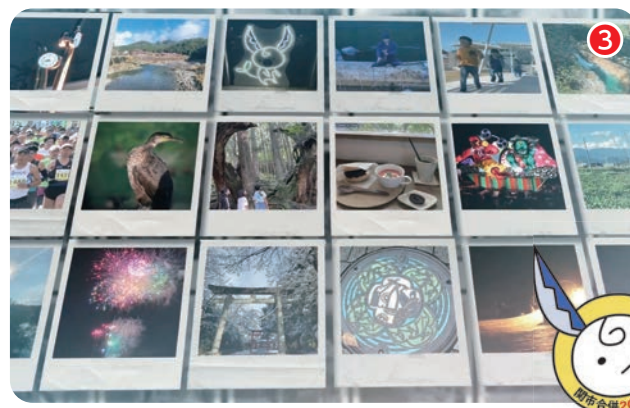
賀 謹



2025年 関市の歩み



- ① 関市映像作品撮影事業補助金を活用した関市ご当地映画「怪獣ヤロウ!」全国公開 大ヒット! (1月)
- ② 10年に1度の豪雪 (2月)
職員を派遣して雪かきを実施
高齢者世帯等住宅屋根雪下ろし
事業助成金開始
- ③ 関市合併20周年記念動画が完成 (2月)
- ④ 上之保保育園閉園 (3月)
- ⑤ 関市こどもまんなか計画策定 (3月)
- ⑥ 関市合併20周年記念令和7年春
巡業大相撲関場所 (4月)
- ⑦ 関市創業支援拠点施設本町チャ
レンジBASEグランドオープン (4月)





- ⑧ せきファンクラブ始動！(7月)
- ⑨ 関市友好都市
中国黄石市へ公式訪問(7月)
- ⑩ 令和6年ふるさと納税過去最高寄附額
約51億円(7月)
- ⑪ 保育園・幼稚園給食費無償化(10月)
- ⑫ 第37回全国健康福祉祭ぎふ大会
(ねんりんピック岐阜2025)剣道・ゴルフ
交流大会(10月)
- ⑬ 2度目のコラボレーションも大盛況
関市×刀剣乱舞ONLINE 企画展「孫六
兼元と三本杉～実戦刀のかたち～」開催
(11月)
- ⑭ 中学校6校の体育館に空調設備を導入
(11月)



©2015 EXNOA LLC/NITRO PLUS

女性活躍推進イベントSEKI WOMAN FESTA 野々村友紀子さん講演会

テーマ 「強く生きるためのヒント」

日時 3月1日(日)

・マーケット 午前10時～午後1時

・関市女性が働きやすい職場認定式

午後1時30分～1時50分

・野々村友紀子さん講演会 ※お悩み相談コーナーあり(事前申込)

午後2時～3時30分

場所 学習情報館 多目的ホール

講師 野々村友紀子さん

定員 300人(申込順)

託児 保護者が市内在住・在勤・在学の場合のみ

(生後6か月～未就学児) ※先着10人まで

※託児の申込みは2月12日(木)まで

申込方法 二次元コードまたは市民協働課に
電話で申込み

申込開始日 市内在住、在勤、在学の方は1月

15日(木)午前10時～

上記の人以外は1月22日(木)午前10時～

※申込者には、当日午後1時から受付で入場券を配布します
(自由席)。

※申込みの電話は受付開始以降に市役所開庁時間内のみ受付
します。

※午後1時30分から関市女性が働きやすい職場
認定式が始まりますので、それまでに着席を
お願いします。

照会先 市民協働課 ☎23-6806



▲相談申込用



▲託児申込用



▲講演会申込用

野々村友紀子さん プロフィール



1974年8月5日生まれ
の放送作家。大阪府出身。

2丁拳銃・修士の妻。芸
人として活動後、放送作家
へ転身。

現在は吉本総合芸能学
院(NSC)東京校の講師、
著書・脚本等の作家業に加え、メディア出演など多方面
で活躍中。2021年12月に7冊目の著書『アカンヒトズ
カン』(学研プラス)を出版。

その他著書

『ハッキリものを言って嫌われる人、好かれる人の伝え方』
(クロスメディア・パブリッシング 2020年)

『夫婦喧嘩は買ったらダメ。勝ったらダメ。』
(産業編集センター 2019年)

『夫が知らない家事リスト』(双葉社 2019年)

『パパになった旦那よ、ママの本音を聞け!』

(赤ちゃん和妈妈社 2019年)

地域委員会
の紹介

①

みんなの地域、どんな地域委員会?

照会先 市民協働課 ☎23-6750

上之保ふれあいのまちづくり推進委員会

私たちは住民の健康増進、地域文化の継承、交流促進と
いう地域課題に取り組んでいます。その一環として、昨年
(令和7年1月)コロナ禍以降6年ぶりとなる「かみのほ新春
ジョギング大会」を上之保生涯学習センター発着で42回目
として開催しました。約300人が集い、新年の挨拶やゆず
りんと交流を楽しみ、上之保の元日の風物詩が復活しま
した。

令和8年新春も1月1日正午より受付、くじ引き、ぜんざ
い配布でどなたでも参加いただけます。

他にも、土雛展、武者幟旗掲揚、三十三観音塔巡り、城
山登山、軽スポーツ大会など様々な催しを通じて地域活性
化に取り組んでいます。



田原みらいづくり協議会

私たちは災害から住民を守る「地域防災力の向上」という
地域課題に取り組んでいます。本協議会では、関市消防団
や関消防署、関市と連携し、地域全体の防災意識向上を目
指し多岐にわたる活動を展開しています。AED使用の救
急救命講習会や、各自治会と合同での避難所開設訓練、地
震体験学習会などを定期的に開催し、万一の事態に備えて
います。

文化祭では非常食コーナーを設け、実践的な防災啓発も
実施しています。これらの取組を通じて、住民一人一人の
意識を高め、地域全体の連携強化を図っています。災害に
強いまち田原を目指し、皆さまのご参加とご協力をお願い
します。





株式会社カワイエンジニアリング

カワイエンジニアリングは超硬材を中心とした超精密加工を行う会社です。

弊社は、顧客要求に高次元で応えるためにミクロンの世界で戦っています。超精密加工には、技術に応じてくれる選び抜いた設備や作業環境は不可欠ですが、それ以上に“人”が何よりの戦力です。

カワイエンジニアリングは、社員を人材ではなく“人財”であることを強く意識し、継続的に良い仕事をするために必要な事に対しては会社として強く取り組んでいます。

最近の取組では、永年勤められている職人さんのノウハウを作業標準書に落とし込み、技術継承と品質の安定化に役立てています。

また、細分化した工程毎の原単位を基に現実的な生産計画を立てることによって残業も過去6か月平均で9.5時間/月、有給取得率は93%となっています。

他にも、65歳から70歳の間の選択的定年制度の導入や、短時間有給の取得を可能にしました。

今後も「企業は人なり」の精神で取り組み続けて参ります。



協和コンクリート工業株式会社

弊社は、「安心して働ける環境」を追求し、社員の健康と働きやすさを最優先に考える企業です。

コンクリート製品・物販・建設事業を展開し、地域社会の発展に貢献しています。

創業以来、多品種少量生産の技術を磨き、環境配慮と持続可能な社会の実現を推進し、カーボンニュートラルやSDGsにも積極的に取り組んでいます。

健康経営宣言企業として、以下の取組をしています。

- ・健康経営委員会を設置し、適正な働き方を推進
- ・健康診断受診率100% & 特定保健指導の実施
- ・受動喫煙防止 & 禁煙対策の徹底を実践
- ・現場の残業は月平均4時間と業界平均(20時間)より大幅に少なく、選択制の働き方を導入
- ・社員が健康で充実した生活を送れるよう、安心して働ける環境を提供



こどもまんなか社会を目指して こども・若者の権利条例を市民と共に創ります Part 6

こどもまんなかミーティング

照会先 子ども家庭課 ☎23-7119

高校生・大学生年代による「こども・若者の権利条例を考える会」

今年度上半期に実施した、小中学生・高校生へのアンケート結果やワークショップでの意見を踏まえ、高校生・大学生年代の皆さんが条例に反映すべきこども・若者の大切な権利やそれを保障するための役割などに関する意見交換を行いました。高校生や大学生の皆さんから大人や市民に期待することや思いは次のとおりです。

■家庭の事情で養育や学びに差が出るのは困る

こどもの将来が保護者の都合で制約されることがないよう、こどもの最善の利益と気持ちを優先してほしいこと。また、保護者はこどもの健やかな成長のために家庭環境を整え、もし、適切な養育が困難な場合は誰かに相談するなどの対応を求めています。

■地域の大人が声をかけて見守ってくれと安心する

地域の皆さんのこどもに対する見守りは、通学時の安心につながっています。引き続き、地域の皆さんが通学時に見守ることを望んでいます。

■大人と関われる場が少ない

選挙権が得られる年齢が引き下げられ、若い世代の社会参加が大事な時代になってきています。これからは、こどもの頃から地域活動への主体的な参加が非常に大切だと思っています。

今後も継続してワークショップなどを実施し、こども・若者の声に耳を傾け、市民とともに考え、実行する条例の制定を目指します。





春風亭昇太と中井均が語る美濃の山城の魅力

山や丘の地形を巧みに利用し、堀や土塁などで守りを固めた「山城」。天守などの建物や大規模な石垣はありませんが、読み解くと武将の戦略が見えてきます。「山城」に魅せられた落語家の春風亭昇太さんと、城郭研究者の中井均さんが、関市と周辺の実山城について語ります。

照会先 文化財保護センター
☎45-0500

日時 2月7日(土) 午後7時～8時30分

場所 わかくさ・プラザ 学習情報館 多目的ホール

登壇者 春風亭昇太さん(落語家)、中井均さん(滋賀県立大学名誉教授)

参加費 無料

定員 300人(事前申込制・先着順)

申込受付 1月13日(火) 午前9時から受付開始

申込方法 下の二次元コードから申込み



春風亭昇太さん



大洞城(富之保)



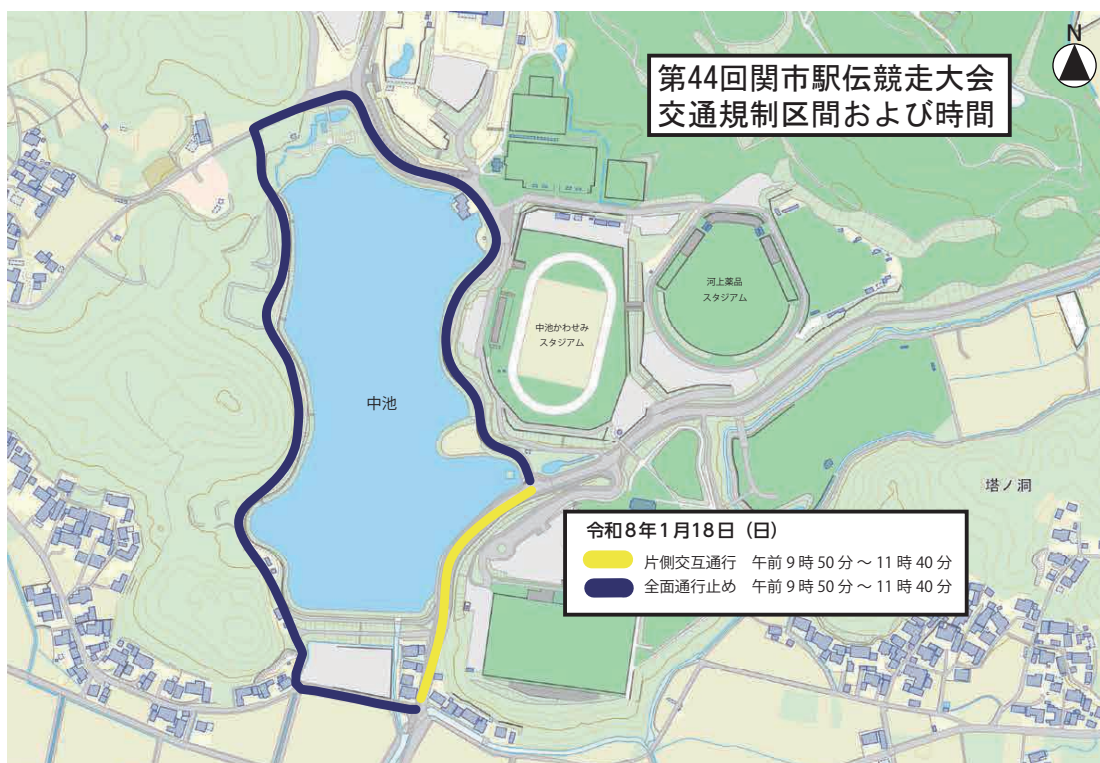
中井均さん

第44回関市駅伝競走大会交通規制にご協力ください

規制日時 1月18日(日) 午前9時50分～11時40分

規制場所 中池公園周辺

照会先 関市駅伝競走大会実行委員会
(スポーツ推進課内) ☎23-7766



市の重要な計画や条例などを定め、変更するときに広く市民の皆さんの意見を聞くための制度です。より良いまちづくりのために、あなたの意見を聞かせてください。



関市地球温暖化対策実行計画 【区域施策編】(案)

市域から排出される二酸化炭素などの温室効果ガスの排出を抑制するために、市民・事業者・市の各主体の取組を示す計画です。

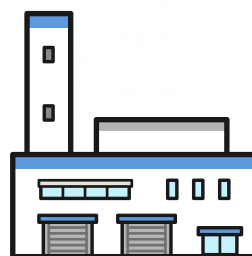
募集期間 1月21日(水)～2月19日(木)
照会・提出先 環境課
(☎23-7702、FAX 23-7750、
✉kankyo@city.seki.lg.jp)



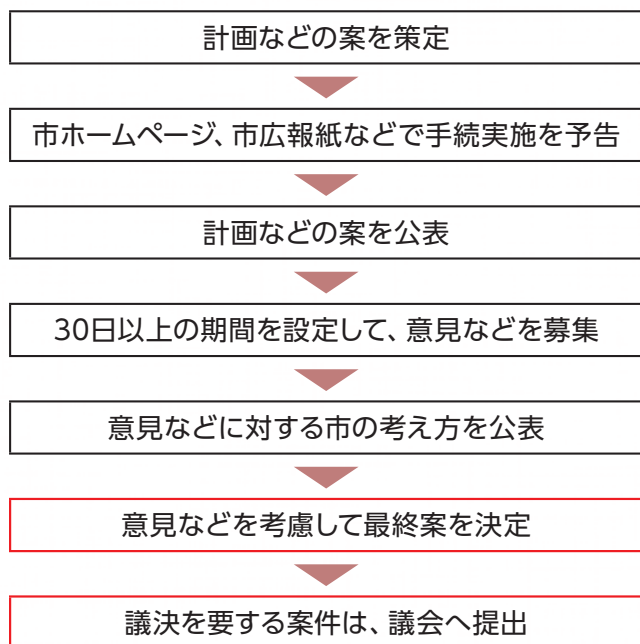
第2次関市一般廃棄物処理基本計画 中期計画(案)

生活環境の保全と公衆衛生の向上を図りつつ、一般廃棄物の適正な処理に関する取組を示すため、令和3年3月に策定された計画の中期計画です。

募集期間 1月21日(水)～2月19日(木)
照会・提出先 環境課
(☎23-6733、FAX 23-7750、
✉kankyo@city.seki.lg.jp)



パブリックコメントの流れ



◆公表場所

市ホームページ、各担当課、企画広報課、各地域事務所、西部支所、市立図書館など

◆意見を提出できる人

市内に在住、在勤、在学の人または市内に事務所、事業所をお持ちの人や団体

◆意見の提出方法

住所、氏名、意見を記入し、次のいずれかの方法で提出してください。

①持参 ②郵送 ③ファクス ④電子メール

※所定の様式は公表場所または市ホームページから入手できます。同様の内容が記載してあれば任意の様式でも可能です。口頭や電話での意見はご遠慮ください。

※提出された意見とそれに対する市の考え方を、意見募集期間終了後に公表します(意見提出者の住所・氏名は公表しません)。

永年勤続優良従業員と卓越技能者を表彰

勤労感謝の日の11月23日、「関市勤労感謝祭」で、商工業永年勤続優良従業員274人と卓越技能者8人を表彰されました。表彰された皆さまを紹介します。(敬称略・順不同)

商工業永年勤続優良従業員(35年勤続以上)…永年同じ事業所に勤務し、他の従業員の模範となる人

【50年勤続】

事業所名	氏名
林刃物(株)	澤田裕

【45年勤続】

事業所名	氏名
(株)野田建設	岩本明寛
	森田師彦
フェザー安全剃刀(株)	河村久利子
	佐藤由美子
	川崎恵美子
(株)ブリヂストン関工場	辻雅雄
(株)マサヒロ	野村弘司
宮川工業(株)	石神智秀

【40年勤続】

事業所名	氏名
カミヤ自研工業	山田泰稔
青協建設(株)	林雅彦
関信用金庫	植村克郎
フェザー安全剃刀(株)	木村裕治
	畑信吉
宮川工業(株)	小川正二

【35年勤続】

事業所名	氏名
アテナ工業(株)	宮崎裕志
カインダストリーズ(株)	古田茂樹
	森直人
光和工業(株)	飯島忠
佐藤精密(株)	藤村雅
青協建設(株)	末永陽子
	林伸一
	山田友昭
関信用金庫	大竹克正
	加藤浩孝
	平田和郎
	日比野直美
医療法人香徳会 関中央病院	後藤由美
服部刃物(株)	山本信明
(有)林モーター	後藤由夏
	村瀬正俊
フェザー安全剃刀(株)	河口理恵
	金子基範
	市原康志
	鈴木健一
	朝日夏紀
	澤井慎次
	長田祥二
	久世正樹
(株)ブリヂストン関工場	長谷川孝正

卓越技能者…永年にわたり卓越した技能をもって産業の発展と伝統技能の伝承に貢献した人

氏名	職種
塚原良典	舗装工
岩佐将徳	溶接・機械工
古田健一	金属熱処理工
竹中春男	左官

氏名	職種
天池俊男	刃物製造工
横山浩充	刃物製造工
長沼洋二	配管工
筑摩建策	宮大工

照会先 関商工会議所(☎22-2266)または最寄りの商工会、商工課(☎23-6752)

水道の凍結にご注意ください

水道管は気温がマイナス4℃以下になると凍結や破裂の可能性が高くなります。屋外の蛇口や普段使用していない蛇口などは特に注意が必要です。

水道の凍結を防ぐには

- 水道管や水道メーターを布や保温材で覆う。

凍結してしまったときは

- タオル等をかぶせ、ぬるま湯をゆっくりかけて解凍する。
- 無理に蛇口を回さない、直接熱湯をかけない。

水道管が破裂したときは

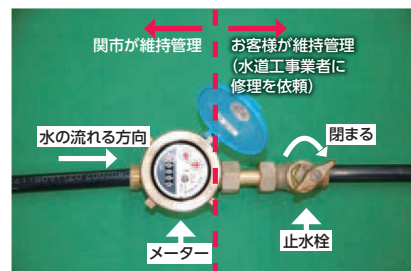
- 止水栓を閉めてから近くの水道工業者（関市指定給水装置工事業者）に修理を依頼してください。

万が一に備えて

- 漏水や凍結などの緊急時には止水栓を閉める必要があります。止水栓を閉めて水が止まるかを確認し、不良の場合は早めに修理しましょう。
- 宅内側での漏水が多く発生する時期です。検針票またはお知らせはがきで使用水量の確認をしましょう。

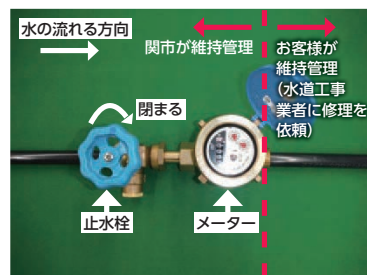
照会先 水道課（☎23-6780）、水道お客様センター（☎23-6782）

<B止水栓タイプ>



不具合がある場合は水道工業者へ

<ツインバルブタイプ>



不具合がある場合は水道課へ

第3次健康せき21計画 part8

第3次

健康せき21計画

基本理念

市民一人ひとりが自ら健康づくりに取り組み、自分らしく、笑顔で元気に生活できるまち・せき

【歯と口腔の健康編】

健康目標

6 歯科健診で
年に1回健口チェック!

歯と口腔の健康は全身の健康にも関係します。

■かかりつけ歯科医をもっていますか？

かかりつけ歯科医とは、継続的に適切な治療や、いつでも相談に応じてくれる健康な歯と口腔を保つためにかかせない存在です。

市では、約7割の人がかかりつけ歯科医をもってい

ますが、定期的に歯科健診・歯科指導を受けていない人の割合が増加しています。

■定期的に歯科健診を受けましょう

令和7年度から関市歯科健診の対象者が19～75歳となりました。

歯科健診期間は2月末までになります。歯科健診では口の中のチェックだけでなく、自身に合った歯みがきの方法なども歯科医師・歯科衛生士よりお伝えします。まだ歯科健診を受診していない人はこの機会に歯科健診を受診しましょう。



詳細はこちらから ▶



照会先 市民健康課
(関市保健センター内 ☎24-0111)

有料広告

有料広告

こども誰でも通園制度をご利用ください

令和8年4月から就労などの理由を問わず、保育園等を利用できる新たな制度が始まります。お子さんにとっては、ご家庭以外の人と関わる機会が得られ、保護者にとっては、園で子育ての相談ができるとともに育児から離れてリフレッシュする時間が得られます。

利用時間 平日の午前9時30分～11時30分、午後1時～3時(2時間単位、月10時間まで)※施設によって利用時間は異なります。

実施施設 市内の保育園、幼稚園、認定こども園

※在園児数によって実施できない場合があります。市ホームページからご確認ください。

対象 生後6か月～3歳未満で保育施設(保育園、幼稚園など)に在籍していないこども

定員 1～8人※定員数は、施設ごとに在園児数により変動します。

利用料金 1時間150円～300円程度(世帯状況による減免あり)

※おやつ代などの実費負担あり

利用方法 ご利用の際には以下の手続きが必要となります。

①利用申請

1月5日(月)～30日(金)の間に市ホームページまたは子ども家庭課で申込み

※2月以降も随時利用申請できますが、利用開始が遅れる場合があります。

②利用者登録 2月下旬発送の「アカウント発行のお知らせ」に記載されたURLから利用者情報を登録

③親子面談 利用希望施設で親子面談を実施

④利用予約 利用希望日を予約

※詳細は二次元コードからご確認ください。

照会先 子ども家庭課(☎23-8965)



宝くじの助成金で集会施設の備品整備

(一財)自治総合センターは、宝くじの社会貢献を広報する目的で、宝くじの収益を財源として、コミュニティ活動に必要な備品の購入に対して助成を行っています。

今回、その助成金を利用し、塔ノ洞自治会が、塔ノ洞環境保全農業推進センターの備品を整備しました。

照会先 管財課(☎23-7763)



石綿(アスベスト)による疾病の補償・救済について

石綿による疾病は、石綿を吸ってから非常に長い年月を経て発症することが大きな特徴です。厚生労働省では、毎年、石綿関連疾患認定事業所名等を公表しています。

中皮腫や肺がんなどで労災認定された事業所で過去に就労され、中皮腫や肺がんなどを発症、または亡くなられた場合、労災保険給付等の支給対象となる可能性があります。岐阜労働局または最寄りの労働基準監督署にご相談ください。

照会先 岐阜労働局労働基準部労災補償課(☎058-245-8105)、商工課

市民掲示板 催事案内

硬式テニスサークル会員募集

硬式テニスを勝敗にこだわらず、ゲームをすることで親睦を図ります。

日時 毎週木曜日 午前9時～11時

場所 岐阜県百年公園テニスコート

募集人数 女性2人

会費 コート使用料等

500円/月

16歳～64歳 4,850円/年

65歳以上 3,700円/年

サークル構成

男性15人、女性7人

※詳細は一般社団法人せき西部ふれあいSCホームページ参照 URL : <https://www.sekiseibu-fureai-sc.com/>



照会先

藤井(☎080-6951-8570)

滝沢(☎080-5115-4467)

関おもちゃ病院会員募集

こどもたちの壊れたおもちゃを直しませんか。

ドクター養成講座受講生募集(会員募集)をします。

日時

1回目 座学 1月25日(日)

午前9時30分～11時30分 学習情報館ギャラリー(予定)

2回目 実技 2月22日(日)

午前9時30分～11時30分 学習情報館創作実習室(予定)

定員 20人

※先着順

申込方法 電話で包子に申込み

照会先 包子賢一

(☎090-5104-2989)

市民掲示板の申込みは企画広報課まで(☎23-9261)

第12回戦没者等の遺族に対する特別弔慰金

戦没者等の死亡当時のご遺族で、令和7年4月1日時点で「恩給法による公務扶助料」や「援護法による遺族年金」などを受ける人がいない場合に、特別弔慰金（記名国債）が支給されます。

請求手続きがお済みでない人は、福祉政策課または各地域事務所で請求手続きをお願いします。

対象者 次の表の先順位遺族1人

順位	対象者
①	令和7年4月1日までに戦傷病者戦没者遺族等援護法による弔慰金の受給権を取得した人
②	戦没者等の子
③	戦没者等の(1)父母、(2)孫、(3)祖父母、(4)兄弟姉妹 ※戦没者の死亡当時、生計関係を有していること等の要件を満たしているかどうかにより、順番が入れ替わります。
④	上記①～③以外の戦没者等の三親等内の親族（甥・姪等） ※戦没者等の死亡時まで引き続き1年以上の生計関係を有していた人に限ります。

支給内容 額面27万5千円の記名国債（年5万5千円 5年償還）

請求期限 令和10年3月31日まで

照会先 福祉政策課（☎23-7798）または各地域事務所
住民福祉係



岐阜県の特定（産業別）最低賃金が改正されました

業種	金額	発効日
電子部品・デバイス・電子回路、電気機械器具、情報通信機械器具製造業	時間額 1,065円 (岐阜県最低賃金)	令和7年 12月21日
自動車・同附属品製造業	時間額 1,117円	
航空機・同附属品製造業	時間額 1,065円 (岐阜県最低賃金)	

照会先 岐阜労働局賃金室（☎058-245-8104）、商工課

令和7年度中小企業等就職者奨学金返還支援補助金

市内の中小企業等に就職した人の奨学金返還を支援します。

対象 以下の要件をすべて満たす人

- ・令和6年3月以降に市内中小企業などに新たに雇用された人
- ・奨学金の貸与を受けて大学、高校等を卒業した人
- ・令和8年3月31日において40歳未満の人
- ・奨学金を自ら返還している人
- ・市に納付すべき税金等を滞納していない人

申請期間 1月5日（月）～3月15日（日）

※郵送の場合当日消印有効

補助率 奨学金返還額の1/2

上限額 年間12万円（市内在住かつ市内事業所勤務月数×1万円）

補助対象奨学金 令和7年1月1日から12月31日までの期間で、返還計画に沿って補助対象者が返還した奨学金

※詳細は市ホームページをご確認ください。

<https://www.city.seki.lg.jp/0000020639.html>



照会先 商工課（☎23-7335）



有料広告

広告

有料広告

広告

証明書はコンビニ交付が便利です

コンビニ交付では、証明書を365日取得でき(メンテナンス日を除く)、全国約56,000店舗で窓口よりも早く取得できます。

関市のコンビニ交付サービス		
証明書	発行時間	手数料
住民票の写し 印鑑登録証明書 所得証明書 課税証明書 課税所得証明書	午前6時30分～午後11時	300円
戸籍附票の写し 戸籍謄抄本	午前8時30分～午後5時15分 ※本籍地が関市の人のみ	450円

※マイナンバーカード(電子証明書が有効なもの)と4桁の暗証番号が必要です。

※15歳未満は利用できません。

※市民課前ロビーのマルチコピー機でも利用できます。(開庁時間内のみ利用可能)

マイナンバーカードの暗証番号が、コンビニなどで初期化・再設定できます

●初期化できる暗証番号

・署名用電子証明書の暗証番号(アルファベット大文字と数字の組み合わせで6～16桁)、利用者証明用電子証明書の暗証番号(4桁の数字)

●手続方法

- ・手順1 スマートフォン専用アプリをダウンロードして、事前予約をします。(事前予約可能時間：24時間)
※手順1完了後、24時間以内に手順2を行ってください。
- ・手順2 コンビニなどのマルチコピー機で暗証番号の初期化・再設定をします。(手続可能時間 午前6時30分～午後11時)

●サービスの詳細

<https://www.jpki.go.jp/jpkidreset/howto/index.html>

・ご不明な点はマイナンバー総合フリーダイヤルにお問い合わせください。

0120-95-0178(平日・土日祝ともに午前9時30分～午後8時)

※市民課、支所、地域事務所でも暗証番号の初期化・再設定は可能です。

照会先 マイナンバー、住民票、印鑑登録証明書、戸籍附票、戸籍について(市民課 ☎23-7700)

税証明書について(税務課 ☎23-8874)



口座振替をWebで簡単に申込みできます

1月5日から、市税・料金の口座振替がWebで申し込むことができます。金融機関等窓口や市役所窓口での手続きが不要となります。

Web口座振替受付サービスについての詳細は二次元コードからご確認ください。



Web口座振替対象科目

- 市県民税・森林環境税(普通徴収)
- 固定資産税・都市計画税
- 軽自動車税(種別割)
- 国民健康保険税(普通徴収)
- 後期高齢者医療保険料(普通徴収)
- 介護保険料(普通徴収)
- 保育料
- 留守家庭児童教室使用料
- 学校給食費
- 住宅使用料
- 上下水道料金
- 公共施設使用料

口座振替対象金融機関等

- 関信用金庫
- 十六銀行
- 大垣共立銀行
- 岐阜商工信用組合
- めぐみの農業協同組合
- 岐阜信用金庫
- ゆうちょ銀行

照会先 税務課(☎23-7732)

広報せき12月号27ページの訂正とお詫び

広報せき12月号27ページの事業所紹介で、事業所名に誤りがありました。下記のとおり訂正し、お詫びいたします。

(誤)関ひがし訪問介護ステーション



(正)関ひがし訪問看護ステーション

照会先 商工課(☎23-6753)

いつでも どこでも あなたのそばに

NHK ONE

NHKの新しいインターネットサービスが始まります

関市で登録サポート会の開催日時が決定しましたニャ!

【日時】1月26日(月)・27日(火)
午前10時～午後5時

【会場】関市役所1階アトリウム 南西角

照会先: NHK岐阜放送局 (☎058-264-4611)
企画広報課

NHK 岐阜放送局



岐阜県景観講演会

人が歩き、まちがつながる～関市の景観とまちなかの未来～をテーマに景観講演会を開催します。

日時 1月23日(金)午後1時30分～3時30分

場所 学習情報館 多目的ホールとオンライン
(Zoomミーティング)

内容

①**講演** 「景観行政に関する昨今の動向」

講師 平田晃久さん(国土交通省都市局 公園緑地・景観課 景観・歴史文化環境整備室 課長補佐)

②**事例発表** 「関市の景観まちづくりについて」

③**講演** 「歩きたくなるまちをつくる景観とは～魅力ある空間形成に向けて～」

講師 櫻木耕史さん(岐阜工業高等専門学校 建築学科 准教授)

定員 会場100人(申込順)、オンライン250人(申込順)

申込方法 郵送、FAX、Eメール、二次元コードから申込み



申込期限 1月8日(木)まで

照会先 岐阜県都市建築部都市政策課地域計画係(〒500-8570 (住所不要) 岐阜県都市政策課宛て、☎058-272-8648、FAX 058-278-2764、✉c11654@pref.gifu.lg.jp)、都市計画課



消防出初式

消防の仕事始めとなる出初式を行います。

日時 1月4日(日)午前10時～

場所 学習情報館 多目的ホール

内容 各種表彰を行います。

※昨年まで実施した津保川河川敷での一斉放水は行いません。

照会先 危機管理課(☎23-7736)



高齢者への運転免許証自主返納者等支援事業を終了します

運転免許証を自主返納した人の支援として3年間使用できる関シティバスなどの無料乗車証を発行していましたが、令和8年3月末までの申請をもって発行を終了します。

自主返納を考えている人で無料乗車証を希望する人は早めにご検討ください。既に乗車証を持っている人は有効期限まで使用できます。

照会先 都市計画課(☎23-7981)



1月26日は「文化財防火デー」

昭和24年1月26日は、現存する世界最古の木造建築物である法隆寺の金堂で火災が起き、貴重な壁画が焼損した日です。また1月と2月が1年のうちで最も火災が発生しやすい時季であることから、毎年1月26日を「文化財防火デー」と定め、全国的に文化財防火運動を展開しています。

文化財を災害から守るためには、関係機関や文化財関係者のみならず、地域住民との連携や協力が必要です。郷土の貴重な財産である文化財を火災などの災害からみんなで守り、未来に残しましょう。

照会先 中濃消防組合(☎23-9090)



広報せき12月号8ページの訂正とお詫び

広報せき12月号8ページの「年末年始 市役所などの業務のご案内」で、開館情報に誤りがありました。下記のとおり訂正し、お詫びいたします。

わかくさ老人福祉センター

1月5日(月)は休館です。

照会先 高齢福祉課(☎23-8127)

有料広告

有料広告

まちかどEnglish

ChatGPTを使った英会話レッスンをを行います。

日時 2月2日・9日・16日、3月2日・9日(月)
午後7時～8時

場所 アピセ・関 第2会議室

講師 近藤弓子さん(おもてなし英会話 勉強の会 代表)

定員 10人(申込者多数の場合は会員優先)

※5人以下の場合は中止します。

参加費 4,000円

※本協会会員は1,500円(入会は随時受付、年会費2,000円)

申込方法 二次元コードから申込み



申込期限 1月23日(金)まで

照会先 関市国際交流協会事務局
(市民協働課内 ☎23-6806)

法人格選び方セミナー

自分たちの活動に合った法人格の選び方を学べるセミナーを開催します。セミナー終了後には、希望者に個別相談も行う予定です。

日時 1月27日(火)午後6時30分～7時45分

※終了後、個別相談可能

場所 市役所7階 つなぐガーデン
またはYouTube
ライブ配信



YouTubeライブ
配信はこちら▶

講師 杉山正和さん(セキビスセンター長)

対象 法人設立に興味のある人、法人化を目指している人など

定員 15人(先着順)

申込方法 市民活動センターに電話または二次元コードから申込み



照会先 市民活動センター

(☎24-7772)

市民協働課

なるほど! 健康講演会

「年齢に負けない! 疲れない体をつくるセルフケア×運動習慣」

日時 1月24日(土)午前10時～11時30分(質疑応答含む)

場所 関市保健センター2階
会議室

内容 ・講義
・運動実技

講師 若山博行さん

(元大手パーソナルジムトレーナー、健康運動指導士)

定員 40人

持ち物 運動できる服装、飲み物、タオル

申込方法 照会先に電話または二次元コードから申込み



【岐阜県健康・スポーツポイント対象事業】

照会先 市民健康課(関市保健センター内 ☎24-0111)

「働き方改革時代」のワークスタイル基礎セミナー

事業主や管理職向けの働き方改革セミナーをeラーニングで開講します。

受講可能期間 2月15日(日)午前10時～3月16日(月)

学習時間 90分程度

内容 ・多様な働き方とは
・管理職に求められる意識改革
・マネジメント
・コミュニケーション
・情報セキュリティ

対象 事業主、管理職など「働きやすい職場づくり」を推進する立場の人

定員 30人(申込順)

申込方法 二次元コードから申込み
※詳細は市ホームページをご確認ください。

<https://www.city.seki.lg.jp/0000020431.html>



申込期限 1月20日(火)まで

照会先 市民協働課(☎23-6806)

かわせみ料理教室

保健師による講座と栄養士による料理教室で、血糖について学びます。

第6回「カンタンうま塩料理」

テーマ 高血圧・腎臓病予防

日時 1月29日(木)午前10時～午後1時

場所 関市保健センター2階調理室

内容 健康講座、バランスメニューの調理実習、昼食

対象 市内在住の74歳以下の人
※健診結果で血圧が高めと言われた人の参加を歓迎します。

定員 8人(申込順)

参加費 300円

持ち物 エプロン、三角巾(バンダナ等)、マスク、手拭きタオル、最新の健診結果、筆記用具

申込方法 市民健康課に電話または二次元コードから申込み

申込期限 1月21日(水)まで



【岐阜県健康・スポーツポイント対象事業】

照会先 市民健康課(関市保健センター内 ☎24-0111)

学校に行きづらさを感じている児童生徒の支援事業

大学生と一緒に楽しみながら体を動かせるレクリエーションを行います。

日時 1月28日(水)午後2時～3時30分

場所 アテナ工業アリーナ サブアリーナ

講師 春日晃章さん(岐阜大学教育学部教授)

対象 学校に行きづらさを感じている18歳未満のこども

申込方法 二次元コードから申込み



申込期限 1月21日(水)まで

照会先 こども家庭センター(子ども家庭課内 ☎23-0189)



50代からのライフデザインセミナー

これまでのキャリアを振り返りながら自分を知り、将来の仕事と生活について考えます。

日時 2月15日(日)午前10時～正午

場所 学習情報館 ギャラリー

対象 市内在住、在勤、在学の人(年齢不問ですが、50歳以上の人向けの内容です)

定員 20人(申込順)

講師 中野尚汰さん(キャリアコンサルタント・岐阜県総合人材チャレンジセンター プロジェクトリーダー)

申込方法 二次元コードからまたは照会先に電話で申込み



照会先 みんなサポ(☎23-7377)



岐阜医療科学大学高齢者向け第10回公開講座

テーマ 「宇宙旅行にみる医療」

日時 2月6日(金)午前10時～11時15分

場所 福祉会館4階 あいづち

講師 田中邦彦さん(薬学部 薬学科 教授)

定員 80人(申込順)

申込方法 岐阜医療科学大学なないろルームへ電話または二次元コードから申込み



申込期間 1月26日(月)～2月4日(水)

照会先 岐阜医療科学大学なないろルーム
(☎0574-66-7877)

可児キャンパス(☎0574-65-6555)
高齢福祉課



女性の「キャリアデザインセミナー」



簡単なワークを通して、自分を知って生かす方法をお伝えするセミナーを開催します。

日時 2月7日(土)午後1時～2時30分 ※セミナー終了後、自由参加のおしゃべり会を開催します。

場所 せきてらす・てつくりば

対象 働いている、または働きたい女性

定員 20人(申込順)

講師 井上ハルナさん(エール株式会社、エールアカデミー副代表)

託児 生後6か月～小学3年生、8人まで(締切1月26日・先着順)

申込方法 二次元コードからまたは照会先に電話で申込み

【せきpayポイント対象事業】

照会先 みんなサポ(☎23-7377)

採用活動中の事業所必見！
高卒・大卒採用力向上セミナー

年々困難さを増している新規学卒者の採用活動について、最新情報を交えながら効果的なアプローチやインターンシップのポイントなどをお伝えします。

日時 2月4日(水)午後1時30分～4時40分

場所 せきてらす 多目的ホール

対象 新卒採用活動をしている市内事業所

定員 50人(申込順)

講師 五十川将史さん(ウェルズ社会保険労務士事務所代表)

大黒光一さん(名古屋経済大学キャリアセンター長)

照会先 みんなサポ(☎23-7377)



有料広告

広告

有料広告

広告



関市・富加町連携イベント 中世タイムスリップまち歩き

織田信長の東美濃攻略は、富加町の堂洞合戦を経て、関攻めで完結しました。富加町と関市にあるゆかりの城下町などを巡りながら、郷土の戦国時代を学びます。

日時

①1月31日(土)午前9時30分～正午 加治田城下町散策

集合場所 富加町B&G海洋センター(富加町夕田238)

②2月11日(水・祝)午前9時30分～正午 関町散策

集合場所 セキてらす

※いずれも小雨決行。警報等発令時は中止します。

対象 小学生以上(小学校低学年は保護者同伴)で、当日健康な状態で参加できる人(6km程度歩きます)。両日参加できる人。

※レクリエーション保険に加入しますが、事故が発生した場合応急処置以外の対応はできません。

持ち物 飲み物、動きやすい靴・服装、雨具

申込方法 当日、開始10分前から集合場所で受付

照会先 文化財保護センター(☎45-0500)

※当日は、富加町郷土資料館(☎0574-54-1443)



文化財講演会 「汾陽寺「仏涅槃図」を読み解く」

武芸川町谷口・汾陽寺所蔵の「仏涅槃図」は、平安時代の貴重な作品で、国の重要文化財に指定されています。

「涅槃図」とは釈迦が亡くなったときの様子を描いた仏画で、悲しむ人々や動物が描かれています。

今回は、涅槃図の見方や汾陽寺所蔵の作品についてわかりやすく紹介します。

日時 1月17日(土) 午後1時～3時

場所 学習情報館 多目的ホール

講師 森實久美子さん(九州国立博物館研究員)

定員 200人

申込方法 当日午後0時30分からホール前で参加受付

照会先 文化財保護センター

(☎45-0500)



▲汾陽寺所蔵「絹本着色仏涅槃図」



日本刀入門講座の受講者を募集します

日本刀の歴史や魅力を全4回にわたりやさしく学べる講座です。

1回目 日本刀基礎講座

日時 2月15日(日)午後1時30分～3時

場所 市役所6階 6-2会議室

2回目 日本刀の研磨・外装について

日時 2月22日(日)午後1時30分～3時

場所 関市文化会館3階 3-4会議室

3回目 日本刀の作刀について

日時 3月1日(日)午後2時～3時

場所 関鍛冶伝承館鍛錬場

※午後1時からの日本刀鍛錬一般公開(関鍛冶伝承館鍛錬場・有料)を各自ご覧いただいた後の受講となります。

4回目 日本刀・刀装具入門講座

日時 3月8日(日)午後1時30分～3時

場所 関市文化会館3階 3-4会議室

対象 中学生以上で4回とも受講できる人

定員 25人(申込順)※申込人数が8人未満の場合は中止とします。

申込受付 1月6日(火)から

申込方法 照会先に電話、FAXまたは二次元コードから申込み



照会先 文化課(☎24-6455、FAX 24-6950)



古式日本刀鍛錬・刀剣研磨外装技術一般公開

関伝日本刀鍛錬技術保存会による、刀匠の古式日本刀鍛錬と、技能師の刀剣研磨外装技術を公開します。

日時 2月1日(日)

●古式日本刀鍛錬

①午前10時30分～11時

②午後1時～1時30分

●刀剣研磨外装技術

①午前11時～正午

②午後1時30分～2時30分

場所 関鍛冶伝承館内および鍛錬場

定員 130人(当日先着)※立ち見含む

入場料

関鍛冶伝承館・鍛錬場それぞれ大人300円、高校生200円、小中学生100円

※詳細は、市ホームページをご覧ください。



照会先 文化課(☎24-6455)



ものづくりの知識、技能向上を支援します

VRテクノセンターで開催されているテクノプラザイノベーション研修の受講料の1/2を補助します。1月に実施する研修の中で、おすすめの研修は次のとおりです。

●AutoCAD LT基礎

AutoCAD LTを使用し、2次元作図において最低限必要となる一連の基本操作を習得します。

日時 1月13日(火)～14日(水) 午前10時～午後5時

受講料 19,800円(※)

●SOLIDWORKS基礎

優れた操作性に定評のある3D CADソフト「SOLIDWORKS 2023」を使用し3Dモデリングから2D図面作成までの一連の操作方法を体系的に習得する研修です。

日時 1月15日(木)～16日(金) 午前10時～午後5時

受講料 24,200円(※)

●CATIA V5基礎

3D CADソフト「CATIA V5」の基本操作を習得する研修です。

日時 1月19日(月)～21日(水) 午前10時～午後5時

受講料 40,810円(※)

※受講料は関市の補助適用後の金額です。

その他の研修も含め、詳細は二次元コードからご確認ください。



照会先 テクノプラザイノベーション研修運営事務局
(☎058-379-6370、各務原市テクノプラザ1丁目21番地)



第2回障がい児・者 親子の体験型防災教室

知的障がいのある人とその家族を支援する関市手をつなぐ育成会では、自分でできる防災(自助)についての勉強会を開催します。初めての人も参加できます。

日時 2月7日(土) 午前10時～正午

場所 福祉会館3階 3-1会議室

内容 段ボールトイレの復習、避難グッズの体験と紹介

講師 朝倉勝美さん(防災士)、紅谷美代子さん(防災士)

対象 知的・発達障がい児・者と保護者

定員 20組

参加費 1組500円(手をつなぐ育成会会員は200円)

持ち物 笛(ホイッスル) ※1人につき1個お持ちください。

申込方法 二次元コードまたは
関市手をつなぐ育成会へ電話で申込み

申込期限 1月26日(月)まで

照会先 関市手をつなぐ育成会

原田(☎080-7707-0573)、福祉政策課



新春わくわく餅つき大会

日時 1月1日(木・祝) 午前10時30分～

場所 板取川温泉シュートルーム

※餅がなくなり次第終了します。

照会先 板取川温泉バーデハウス

(板取4175番地9、

☎0581-57-2822)、

板取事務所



有料広告

広告

有料広告

広告



関市主催 関市スポーツ講演会

予約不要
入場無料

柏木陽介(元サッカー日本代表・FC岐阜クラブアンバサダー)講演会
～ 選手から指導者へ 次世代に伝えたいこと ～

主催 関市、一般財団法人関市スポーツ協会

日時 2月7日(土)

開場 午後0時30分

開演 午後1時30分

場所 学習情報館 多目的ホール

定員 350人 当日先着順

照会先 関市スポーツ協会

(中池かわせみスタジアム内 ☎23-8525)

塔ノ洞3885-1

<https://www.sekisports.net/>、スポーツ推進課



▲スポーツ協会
ホームページ



柏木陽介さん

●プロフィール

1987年12月15日生まれ。兵庫県出身。サンフレッチェ広島ユースから2006年にトップチームに昇格。2010年に浦和レッズに完全移籍。長年、チームの中心選手として活躍し、2021シーズン開幕前に退団。J3のFC岐阜に移籍し、2023シーズンを最後に現役から退いた。世代別の代表でも活躍し、2007年U-20W杯に出場。その後、A代表にも選出された。国際Aマッチ出場11試合。現FC岐阜ValueAccelerator。



第25回関市民ゴルフ大会

日にち 2月24日(火)

場所 岐阜関カントリー倶楽部

定員 196人

東コース23組・西コース26組

両コースセルフプレー

参加資格 市内在住・在勤の人

参加料 1人2,500円(食事代、賞品代、傷害保険料)、
プレイ代 東・西10,150円、当日清算

申込期間 1月19日(月)正午～27日(火)午後5時

※1月19日(月)は正午から午後5時まで中池体育館で受付します。

※1月20日(火)以降の受付は、中池かわせみスタジアム内事務所

午前8時30分～午後5時(1月26日(月)は休業日です)

※参加料を添えて申込み(1人1組4人まで受付可)

※定員になり次第、締切

※岐阜関カントリー倶楽部では申込みできません。

照会先 関市スポーツ協会(中池かわせみスタジアム内 ☎23-8525)、

スポーツ推進課



スキースクール・市民スキー大会のお知らせ

●スキースクール

日時 2月15日(日)午前9時現地集合、午前・午後各2時間開催

場所 ダイナランドスキー場

対象 年長以上

定員 20人(先着順)

参加費 1,000円

申込方法 1月5日(月)からマーゴインフォメーションで受付

照会先 関市スキークラブ事務局

(☎080-3638-9008)、

スポーツ推進課

●市民スキー大会

日時 2月15日(日)

受付 当日正午～30分間、スキー場内バブーン1階入口付近にて受付

場所 ダイナランドスキー場(現地集合)

対象 小学生以上 ※スノーボードでの参加も可

定員 40人(申込順)


参加費 500円

照会先 関市スキークラブ野倉(ガクフリースタイル)

(☎058-248-7322)、

スポーツ推進課

2月のこどもの健診

こどもの健診	日にち	対象者	受付時間
4か月児健診	6日(金)	赤ちゃん訪問の際に、個別で案内しています。	
	20日(金)		
10か月児健診	10日(火)	令和7年3月11日～29日生まれ 1G 3月11日～21日生 2G 3月22日～29日生	1G→ 午後1時～1時10分 2G→ 午後1時30分～1時40分
	26日(木)	令和7年3月30日～4月21日生まれ 1G 3月30日～4月11日生 2G 4月12日～21日生	
1歳6か月児健診・ 歯科健診	4日(水)	令和6年7月1日～12日生まれ 1G 7月1日～8日生 2G 7月9日～12日生	 日程変更はこちら
	17日(火)	令和6年7月13日～31日生まれ 1G 7月13日～17日生 2G 7月18日～31日生	
3歳児健診・ 歯科健診	5日(木)	令和5年1月16日～31日生まれ 1G 1月16日～25日生 2G 1月26日～31日生	
	25日(水)	令和5年2月1日～15日生まれ 1G 2月1日～15日生	

・実施場所 関市保健センター ・持ち物はアンケートをご確認ください。

2月のこどもの相談

こどもの相談	場 所	日にち	時 間
乳幼児相談 (身体測定・育児相談)	関市保健センター	18日(水)	午前9時～10時
	武芸川保健センター	24日(火)	
	洞戸ふれあいセンター	26日(木)	
	武儀保健センター	27日(金)	

・関市保健センター以外の会場は要予約
・母子健康手帳をお持ちください。

予約は
こちら▶



2月の成人健康相談

場所(照会先)	日にち	時 間	内 容
関市保健センター	27日(金)	午前9時～11時30分	血圧測定、尿検査、 身長・体重・体脂肪 測定、保健師・栄養 士による相談(要予 約)
武芸川保健センター	24日(火)	午後1時30分～4時	
洞戸保健センター	随時、相談を受け付けています。 来所される場合は、各保健セン ターまで事前にご連絡ください。		
板取保健センター			
武儀保健センター			
上之保保健センター			

照会先 関市保健センター (☎24-0111)、武芸川保健センター (☎46-2899)
洞戸保健センター・板取保健センター (☎0581-58-2204)
武儀保健センター・上之保保健センター (☎40-0020)

こども家庭センター ひだまり



プレママ広場③【要予約】

出産・子育てに向けての妊婦さんの
広場です。

テーマ 「お産・産後」

日時 2月10日(火)

午前10時～11時30分

持ち物 母子健康手帳

※ウェブ予約のみ
(2日前までに予約)



産後ファミリー広場【要予約】

赤ちゃんとのふれあい遊び、子育
てについての交流会

日時 2月15日(日)

午前10時～11時30分

対象 生後2か月から1歳くらいま
でのお子さんのいるご家族

持ち物 母子健康手帳

※ウェブ予約のみ
(2日前までに予約)



ひだまりサロン 【予約不要】

みんなの日 ひだま

り助産師・保健

師がお待ちしています。妊娠中・子
育て中に限らずみんなでお話しでき
る交流の場です。

日時 2月19日(木)

午前10時～11時30分



【ひだまり Instagram】

フォローをお
願いします。

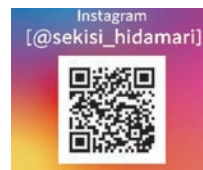
ひだまりの活

動、教室の様子、子育て情報を発信し
ています。

場所・照会先

こども家庭センターひだまり

(関市保健センター内 ☎22-1154)



【食育】

毎月19日は食育の日です。

保健センターで開催している教室や
テーマに合わせたレシピを掲載してい
ます。

クックパッドの1月の
テーマは「時短レシピ」で
す。ご活用ください。



アテナ工業アリーナのお知らせ

温水プールは、施設不具合により改修工事が必要なため、令和9年3月31日まで休業する予定です。

また、アテナ工業アリーナは大規模改修工事のため、令和8年4月1日～令和9年3月31日の間は全館休業します。

トレーニング機器取扱説明会

トレーニングルームを利用するには事前に1時間程度の講習を受ける必要があります。

申込方法 前日の営業時間内までにアテナ工業アリーナトレーニングルームに申込み(☎23-7762)

メインアリーナの一般開放

1月15日(木) 午後7時～9時

サブアリーナ「チャレンジ!! ザ スポーツ・ゲーム」

1月10日(土) 午後1時30分～4時

照会先 スポーツ推進課(☎23-7766)



せき・まちかど工房ギャラリー

会 期	展覧会名など
1月13日(火)～20日(火)	年賀状展 ※午前10時～午後3時
1月27日(火)～2月1日(日)	みきの会

時間 午前10時～午後5時

展示希望の場合は、気軽にお問い合わせください。

照会先 せき・まちかど工房を支援する会
(本町2丁目29 ☎46-9589)

エントランスホール作品展

学習情報館 エントランスホール(午前9時～午後9時)

期 間	タイトル	出展者
1月6日(火)～9日(金) ※9日は午後3時まで	ぎふ水土里の 展示会	岐阜県中濃 農林事務所
1月14日(水)～18日(日) ※18日は午後3時まで	令和7年度「縄文土器 づくり体験」作品展示	関市子ども会 育成協議会
1月22日(木)～25日(日) ※25日は午後3時まで	岐阜県高等学校 中濃地区・東濃地区 書道展	岐阜県高等学校 文化連盟書道部会

休館日 月曜日(休日を除く)

照会先 中央公民館(☎23-8811)

図書館

1月の休館日 1日(木)～3日(土)、5日(月)、19日(月)、26日(月)～30日(金)

<図書館からのお知らせ>

1月26日(月)～30日(金)は蔵書点検のため休館します。本の返却はブックポストにお願いします。

※CD・DVD・大型絵本等は傷みやすいため、1月31日(土)以降にカウンターへご返却をお願いします。

●赤ちゃんの笑顔のために私たちにできること

～全国に広がる「ブックスタート」の取り組みから～

すべての赤ちゃんに読みきかせの体験とともに絵本を贈る「ブックスタート」。活動の目的や実施の際の大切なポイントを、各地の事例とともにご紹介します。

日時 1月15日(木) 午後1時30分～3時30分

場所 森のはなれ(図書館多目的室)

講師 久幸久子さん(NPOブックスタート職員)

定員 30人(要予約)

●こども・若者の生きづらさを考える

ーわたしたち大人ができることは何かー

(中部学院大学シリーズ第10期⑨)

こどもが感じる生きづらさはわたしたち大人の社会を反映しています。生きやすさを考えましょう。

日時 1月21日(水) 午後1時～2時

場所 森のはなれ(図書館多目的室)

講師 平野華織さん(中部学院大学人間福祉学部教授)
定員 20人(要予約)

●いつまでも元気に! 暮らしの中でできる脳の健康づくり

(中部学院大学シリーズ第10期⑩)
毎日の暮らしの中で脳を元気にする方法を一緒に考えてみましょう。

日時 2月3日(火) 午前10時30分～11時30分

場所 森のはなれ(図書館多目的室)

講師 東倉一代さん(中部学院大学短期大学部 社会福祉学科 助教)

定員 20人(要予約)

●1月のおはなし会 ※当日受付

場所 図書館内おはなしコーナー

- ・木曜日(0～2歳向け) 午前10時30分～10時50分
読み手 とことこ(15日・22日)、図書館職員(8日)
- ・土曜日 午後2時～2時30分
読み手 おはなし広場「どんぐり」
(10日・17日・24日)
- ・日曜日 午後2時～2時30分
読み手 かみふうせん(11日・25日)
図書館職員(18日)

照会先 図書館(学習情報館1階 ☎24-2529、☎23-7780、✉lib@city.seki.gifu.jp)



文化会館(☎24-2525)

1月の休館日 1日(木)、2日(金)、3日(土)、5日(月)、13日(火)、19日(月)、26日(月)

日にち	会 場	催し物	開演(会)時刻
10日(土)	市民ロビー	第359回アフタヌーンコンサート 師弟コンビ 紅い花音♪ 【当日先着100人】	午前11時
11日(日)	大ホール	令和8年 関市二十歳の成人式	午後2時30分
17日(土)・ 18日(日)	第2・3・4 会議室	MOA美術館中濃児童作品展	(17日)午後3時 (18日)午前9時
18日(日)	小ホール 市民ロビー ほか	音で遊ぼう♪ 残しておきたい音符たち in 関 【一部有料】	午前10時

※行事・日時など一部変更することがあります。

文化会館オンラインチケットサービス

事前に会員登録(無料)することで、市民の劇場(市主催の公演・イベント)などの公演チケットがいつでも予約購入できます。

.....
予約 チケット販売日の午前9時から

※以降は24時間予約可

支払 クレジットカード、セブン・イレブン、文化会館窓口

発券 セブン・イレブン、文化会館窓口

詳細・会員登録は
こちらから▶



アフタヌーンコンサート

毎月1回土曜日に入場無料のミニコンサートを開催しています。

1月の予定は次のとおりです。

日時 1月10日(土) 午前11時～11時30分

内容 ピアノ伴奏による歌とおしゃべり

出演 師弟コンビ 紅い花音♪

定員 100人(当日先着順)

入場無料

販売 カフェ hoco hoco ほか



市民の劇場公演のご案内

公演日時	公演名	出演者	チケット料金	販売状況
2月23日(月・祝) 開演 午後2時	洞戸・板取地域市民の劇場 板取川ほほえみ寄席 立川晴の輔 独演会	立川晴の輔 神田京子	全席指定 一般 1,500円 ※未就学児入場不可	※要問合せ
3月1日(日) 開演 午前11時	第321回 市民の劇場 0歳からの親子で楽しむミュージック・ワンダーランドVol.4	ソプラノ/鶴木絵里 ヴァイオリン/磯絵里子 トロンボーン/加藤直明 ピアノ/新居由佳梨	全席指定 一般 1,000円 3歳以上小学生以下 300円 ※2歳以下膝上鑑賞 無料(席確保は有料)	好評販売中

※最新の販売状況は文化会館(☎24-2525)にお問い合わせください。

※今後発売を予定している公演の詳細は、発売月号でお知らせします。なお、予定が変更になる場合がありますので、あらかじめご了承ください。

こころの健康相談 [要予約]

対象 うつ病、ひきこもりなどにお悩みで主治医
がない人

日時 1月6日(火)、2月3日(火)
午後1時20分～3時30分

場所 関市保健センター

相談員 専門医師、保健師

申込方法 土・日・祝日を除く前日正午までに電
話で申込み

照会先 市民健康課

(関市保健センター内 ☎24-0111)、
関保健所(☎33-4011)

年始の可燃ごみの収集

年始の可燃ごみの収集は、1月5日(月)から始まります。

また、1月12日(月・祝)「成人の日」の可燃ごみの
収集は、平日と同様に行います。

収集日は、ごみ分別アプリ「さんあ〜る」のごみ収
集カレンダーで確認できます。

照会先 清掃事務所(☎22-0314)



「はたちの献血キャンペーン」 ～誰かの今をつないでいく。はたちの献血～

血液が不足しています。献血にご協力をお願いします。

日時 1月9日(金)市役所(若草通)※400mL献血限定会場
午前9時30分～11時30分、午後1時～4時

1月28日(水)中部電力パワーグリッド(株)関営業所(西町)
午前9時30分～11時30分

1月28日(水)JA岐阜厚生連 中濃厚生病院(若草通)

※400mL献血限定会場 午後1時30分～4時30分

※3日以内に注射、服薬、抜歯、歯石除去などをした人は
採血できません。

※岐阜県健康・スポーツポイント事業の対象

※日程が変更となる場合があります。最新情報は日本赤十
字社のホームページでご確認ください。

照会先 市民健康課

(関市保健センター内 ☎24-0111)



あんなこと こんなこと

11月19日～12月5日にあった
市内の話題をご紹介します。

関市イメージキャラクター
「関*はもみん」



11/19 Data StaRt Award 関市が3度目の受賞



市の統計データを利活用した上下水道の取
組が最高賞の総務大臣賞を受賞しました。

11/20 フードロス削減 ジビエ給食を美味しく



富野中の西部さんが「シカ肉とサトイモの孫六み
そがらめ」を考案し、皆で美味しくいただきました。

11/26 世界2大会で金と銀 空手の若きエース誕生



空手家の登竜門「Karate1 シリーズA」の世界大会で
優勝、準優勝を果たし、市長に成果を報告しました。

11/30 きて、みて、 体験しませんか



「SEKIいきいきフェスタ2025」を開催し、市民ら
約1,000人が訪れ、各種催しを楽しみました。

12/5～ 1/12 高校生が灯す 関を走る銀河鉄道



関商工機械科3年生が地域貢献の一環として、関シ
ティターミナルをイルミネーションで飾り付け。

今月のアートタイム

市役所7階展示室 関市所蔵作品展Ⅲ

地方から中央へそして海外へ、既存の型にとらわれず活動したVAVAグループは、1959年に岐阜県関市で西尾一三を中心に、関の若手のアーティストにより結成されました。本展は関市所蔵作品から西尾一三立体作品を中心に展示します。

期間 1月24日(土)～2月23日(月・祝)

開館時間 午前10時～午後4時

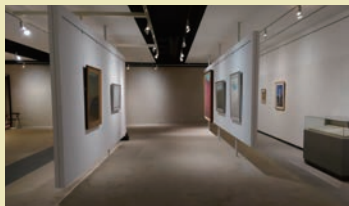
休館日 月曜日(祝日を除く)、火曜日

入館料 無料

照会先 文化課(☎24-6455)



作品77-C 西尾一三 1977年



7階展示室



作品79-B 西尾一三 1970年

100歳の誕生日 おめでとうございます

藤川 よ志子さん (山 田)

土屋 國江さん (緑 町)



市長とミライトーク



関市の未来について山下市長とざっくばらんに話す機会を設けています。

次回は2月に開催を予定しています。興味があるテーマの時にご参加ください。

※詳細は市ホームページをご確認ください。



照会先 企画広報課(☎23-9261)



夢を
カタチに!

フラワーアクセサリー作家の挑戦を バックアップしたセキビズのサポートとは?

ル・フィル・ルージュ の場合

ともに考え、ともに走る。

関市ビジネスサポートセンター

TEL 0575-23-3955 (学習情報館 3階)

営業日 火曜～金曜(土・日・月・祝日休み)

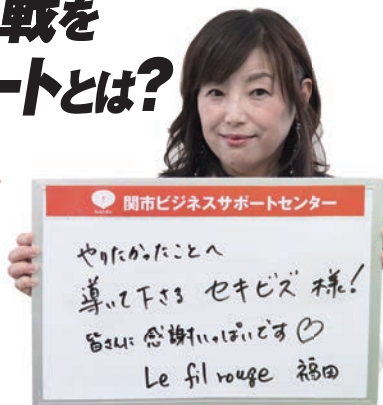
相談時間 午前10時～午後5時(正午～午後1時を除く)

メール info@seki-biz.net



Seki-Biz

詳細は
ブログへ



代表 福田 由美子さん

効果ある打ち手、一緒に考えます! ご相談は予約制で無料です。お気軽にお問い合わせください!

i 関市の人口(12月1日現在速報値)

83,215人 (− 11人)

男 40,866人 (+ 5人)

女 42,349人 (− 16人)

世帯数 36,890世帯 (+36世帯)

※()は前月比

※確報値は下の二次元コードから確認できます。



照会先 行政情報課(☎23-6876)

i 1・2月の市役所休日窓口開設

開設日	時 間	開設する窓口
1月4日(日)	午前9時 ～正午	市民課・保険年金課・環境 課・水道お客様センター
2月1日(日)		

※戸籍の広域交付はメンテナンスのため利用できません。

臨時開設日	時 間	行う業務
1月17日(土)	午前9時 ～正午	市民課でマイナンバーカードの交付、電子証明書の更新業務などを行います。

照会先 市民課(☎23-7700)

i 税・料の納付 1月

市県民税

国民健康保険税

後期高齢者医療保険料

介護保険料

保育料等

留守家庭児童教室使用料

学校給食費

住宅使用料

納付期限 2月2日(月)

i 1月の休日診療当番

日	病院・医院(診療時間/午前9時～午後4時)	歯科医(診療時間/午前9時～午後3時)	薬局(午前9時～午後4時)
1/1	白井ハツラツクリニック 鋳物師屋 ☎25-0330	加藤歯科医院 本町 ☎22-0940	日本調剤 関薬局 東本郷 ☎21-6145
	恵みクリニック 小屋名 ☎28-3120		いもじや薬局 鋳物師屋 ☎25-0222
2	川村医院 西田原 ☎22-2174	各務歯科 栄町 ☎24-5115	ピノキオ薬局関店 東本郷 ☎25-1526
	おぜ診療所 小瀬 ☎25-0333		ふうせん薬局田原店 西田原 ☎25-0039
3	おつじ内科クリニック 下有知 ☎48-0882	かとう歯科 富之保 ☎49-3009	Vdrug中濃厚生病院前薬局 西本郷 ☎25-6090
	さいとうクリニック 明生町 ☎23-8741		海薬局 下有知 ☎21-1115
4	岡田医院 本町 ☎22-2078	まるみ歯科 西田原 ☎25-0233	たんぽぽ薬局関店 西本郷 ☎21-6131
	しのだファミリークリニック 美濃市生穂 ☎31-3011		松前屋調剤薬局 本町 ☎46-8165
11	多田こどもクリニック 東貸上 ☎25-0611	稲口歯科医院 清水町 ☎24-5722	日本調剤 関薬局 東本郷 ☎21-6145
	今峰クリニック 稲口 ☎21-0501		Vdrug中濃厚生病院前薬局 西本郷 ☎25-6090
12	石木クリニック 西本郷通 ☎21-2233	亀山歯科医院 小屋名 ☎28-2122	ピノキオ薬局関店 東本郷 ☎25-1526
	大高クリニック 倉知 ☎25-6886		きらら調剤薬局倉知店 倉知 ☎46-7566
18	関中央病院 平成通 ☎22-0012	あずき畑デンタルクリニック 下有知 ☎46-7676	たんぽぽ薬局関店 西本郷 ☎21-6131
	やまとう内科クリニック 北仙房 ☎25-0505		ふうせん薬局関店 平成通 ☎21-5512
25	美濃病院 美濃市中央 ☎33-1221	くろだ歯科医院 平成通 ☎25-2888	つききファーマシー 北仙房 ☎23-7833
	しまでらメディカルクリニック 小屋名 ☎29-3383		日本調剤 関薬局 東本郷 ☎21-6145
			ハーズ美濃調剤薬局 美濃市中央 ☎33-2211

「救急安心センターぎふ(☎7119)」(携帯電話・プッシュ回線からは「☎7119」、ダイヤル回線・IP電話からは☎058-216-0119)
 岐阜県広域災害救急医療情報システム(<https://www.qq.pref.gifu.lg.jp/>)

関市子育て支援施設

他の行事により急に予定を変更することがあります。最新情報は市ホームページでご確認ください。



Instagram



LINE

児童センター 午前9時～午後5時

こどもたちの遊び場。毎月さまざまな行事を企画しています。
詳細は市ホームページの「児童館だより」でご確認ください。



わかさ児童センター

☎23-7774

若草通2-1
福祉会館1階
休館：月曜日(祝日を除く)

安桜こども館

☎25-0190

千年町2-18-1
安桜ふれあいプラザ内1階
休館：火曜日(祝日を除く)・祝日の翌日

むげがわ児童館

☎45-3002

武芸川町谷口1032-1
むげがわ保育園横
休館：月曜日(祝日を除く)・祝日の翌日

地域子育て支援センター

子育て中の親子の交流やさまざまなイベント・講習に参加できる場所。



ははこぐさ

☎25-0171

倉知928 倉知保育園内
午前9時30分～午後0時30分、午後1時～3時
休館：土・日・祝日

むげがわ子育て支援センター

☎45-3003

武芸川町谷口1032-1 むげがわ保育園内
午前9時～午後2時
休館：土・日・祝日

子育てサロン ☎23-7119(子ども家庭課)

未就園児の親子が気軽に交流できる場所。

旭ヶ丘子育てサロン

仲町8-15
旭ヶ丘ふれあいセンター内
開館：火・水・金曜日
午前10時～午後3時

武儀子育てサロン

中之保5443
武儀福祉センター2階
開館：月・水・金曜日
午前10時～午後3時

洞戸子育てサロン

洞戸通元寺78-1
洞戸教職員住宅
開館：月・火・木曜日
午前9時～午後3時

せまっこひろば ☎23-2296 午前10時～正午

各地域のふれあいセンターを利用した、みんなが交流できる場所。
毎週火～金曜日に開催しています。



火曜日

倉知・下有知

水曜日

田原・富野

木曜日

西部・富岡

金曜日

鮎之瀬・桜ヶ丘

すくすくランド

小学校区ごとで未就園児の親子、妊婦さんが交流できる場所。参加には申込みが必要となる場合があります。詳細は市ホームページをご確認ください。



- ・あさひがおかすくすくランド
- ・せじりすくすくランド
- ・とみおかすくすくランド
- ・しもうちすくすくランド

- ・さくらがおかすくすくランド
- ・くらちすくすくランド
- ・たわらすくすくランド(たわらっこクラブ)
- ・とみのすくすくランド

- ・せいぶすくすくランド
- ・むげがわてらっこ
- ・あさくらすくすくランド



1月の各種無料相談案内

関市役所 代表 ☎22-3131 閉庁時、土・日、祝日は代表番号

● 法律相談（弁護士）

8日（木）、15日（木）、22日（木）
午後1時30分～3時30分 総合福祉会館1階 1-1相談室
※前日に電話予約（午前8時30分～市民課・先着8人 ☎23-6706）

● 行政相談（行政相談委員）（☎23-6706）

8日（木）午後1時30分～3時30分 総合福祉会館1階 生活訓練室

● 不動産に関する相談（☎23-6706）

13日（火）午後1時～4時 総合福祉会館1階 1-1相談室

● 婚活サポートセンター（ハッピークローバー）

中央公民館（わかくさ・プラザ内）
（☎29-8080 相談日専用番号）
※婚活事業に関する問い合わせは生涯学習課（☎23-7777）
16日（金）、30日（金）午後1時～3時30分、午後6時～8時30分
10日（土）、25日（日）午前9時～11時30分

● 就職相談（☎23-7377）

月～金曜日（祝日を除く）午前8時30分～正午、午後1時～5時
市役所北庁舎2階 みんなの就職サポートセンター

● 内職就業相談（☎23-7377）

毎週水曜日（祝日を除く）午前10時～正午、午後1時～3時
市役所北庁舎2階 みんなの就職サポートセンター

● 消費生活相談（☎23-7355）

月・火・木・金曜日（祝日を除く）午前9時～正午、午後1時～3時30分 商工課（消費生活相談室）（市役所北庁舎2階）

● 高齢者相談・子育てに関する相談など

中央第1 ☎23-0660＜安桜・倉知＞
中央第2 ☎23-5320＜旭ヶ丘・下知＞
中央第3 ☎28-2208＜瀬尻・広見・千足・小金田・保戸島＞
中央第4 ☎24-8580＜岡岡・田原・桜ヶ丘＞
西 ☎45-2002＜板取・洞戸・武芸川＞
東 ☎40-1001＜富野・武儀・上之保＞
月～土曜日（祝日を除く）午前9時～午後5時
※お住まいの地区の地域包括支援センターにご相談ください。

● 認知症に関する相談

認知症初期集中支援チーム（☎24-5855）
月～金曜日（祝日を除く）午前9時～午後5時

● 生活困窮に関する相談（☎23-5444）

月～金曜日（祝日を除く）午前8時30分～午後5時15分
くらし・まるごと支援センター（市役所南庁舎1階）

● 人権（悩みごと）相談（☎23-7777）

6日（火）午後1時30分～3時30分
総合福祉会館1階 1-1相談室

● 心身障がい者（児）総合相談（☎23-9032）

18日（日）午前10時～正午
総合福祉会館1階 生活訓練室

● ひきこもり相談（☎21-5566）

日時は要相談 ※事前予約が必要
地域活動支援センターかざぐるま（稲口774-1）

● 家庭児童相談（☎23-0189）

月～金曜日（祝日を除く）午前9時～午後5時
子ども家庭センター家庭児童相談係（子ども家庭課内）

● こどもの発達に関する相談（☎23-0189）

月～金曜日（祝日を除く）午前9時～午後5時
子ども家庭センター発達相談支援係（子ども家庭課内）

● 母子父子寡婦・女性相談（☎23-7738）

月～金曜日（祝日を除く）午前9時～午後5時
子ども家庭課内

● DV電話相談（☎25-1489）

毎週木曜日 午後0時30分～4時 手をつなぐ女たちの会

● いじめ・不登校・障がい・就学や学校の相談

まなびセンター（☎23-7760）
関市ふれあい教室（☎23-7773）
火～日曜日 午前9時～午後4時（学習情報館3階）

● 認知症出張相談（☎24-5855）

28日（水）午後1時30分～3時30分
市役所1階アトリウム相談コーナー ※前日までに電話予約
（午前9時～ 認知症初期集中支援チーム ☎24-5855）



1月の水道当番

日	関地区	洞戸・板取地区	武芸川地区	武儀・上之保地区
1/1	杉岡設備（市平賀☎090-4118-7690）	ナガヤ設備（板取☎0581-57-2727）	井藤商事（武芸川町高野☎46-2414）	西部設備（中之保☎090-2187-6787）
2	尾上設備（下有知☎29-6577）	ハヤシ設備（洞戸☎0581-58-8228）	武藤管工（武芸川町跡部☎46-2135）	加納水道（上之保☎47-3208）
3	長沼水道工業所（宝山町☎22-0205）	ニッシン（板取☎0581-57-2725）	伊縫建設（武芸川町八幡☎46-2189）	石原設備（上之保☎47-2051）
4	早川水道工業（明生町5丁目☎22-2895）	吉田住設（山県市☎0581-52-2038）	井藤商事（武芸川町高野☎46-2414）	三和下水道（下之保☎49-3192）
5	中濃温水サービス（西神野☎29-0231）	後藤水道（美濃市☎0575-34-0586）	武藤管工（武芸川町跡部☎46-2135）	マスヤ設備工業（中之保☎49-3026）
10	沼田水道設備（倉知☎22-4801）	美濃設備（美濃市☎0575-33-0537）	伊縫建設（武芸川町八幡☎46-2189）	西部設備（中之保☎090-2187-6787）
11	三和住宅設備（倉知☎24-0885）	ナガヤ設備（板取☎0581-57-2727）	井藤商事（武芸川町高野☎46-2414）	加納水道（上之保☎47-3208）
12	兼松工業（本郷町☎22-7065）	ハヤシ設備（洞戸☎0581-58-8228）	武藤管工（武芸川町跡部☎46-2135）	石原設備（上之保☎47-2051）
17	マエノ設備（池尻☎22-8230）	ニッシン（板取☎0581-57-2725）	伊縫建設（武芸川町八幡☎46-2189）	三和下水道（下之保☎49-3192）
18	小澤設備工業（上白金☎28-2080）	吉田住設（山県市☎0581-52-2038）	井藤商事（武芸川町高野☎46-2414）	マスヤ設備工業（中之保☎49-3026）
24	兼松管工（小野☎29-0090）	後藤水道（美濃市☎0575-34-0586）	武藤管工（武芸川町跡部☎46-2135）	西部設備（中之保☎090-2187-6787）
25	波多野設備（東町1丁目☎22-6765）	美濃設備（美濃市☎0575-33-0537）	伊縫建設（武芸川町八幡☎46-2189）	加納水道（上之保☎47-3208）
31	丸長設備工業（上白金☎28-3243）	ナガヤ設備（板取☎0581-57-2727）	井藤商事（武芸川町高野☎46-2414）	石原設備（上之保☎47-2051）

SekiGocoro 01 No.1779

／ さまざまなメディアで関市の情報を発信中 ／



市ホーム
ページ



市公式
LINE
アカウント



市公式
YouTube
チャンネル



市Facebook
関らbook



広報せき電子書籍版
10言語で
読める！聞ける！

カタログポケット



「広報せき」はボランティア団体のご協力、視覚障がいのある人に音訳（朗読）CDと点字による広報をお届けしています。
「市政へのご意見（市民の声）」は企画広報課（☎23-7007）または右の二次元コードへお寄せください。

編集発行／関市 市長公室 企画広報課

〒501-3894 関市若草通3丁目1番地 ☎22-3131 FAX 23-7744 Email : kikaku@city.seki.lg.jp

