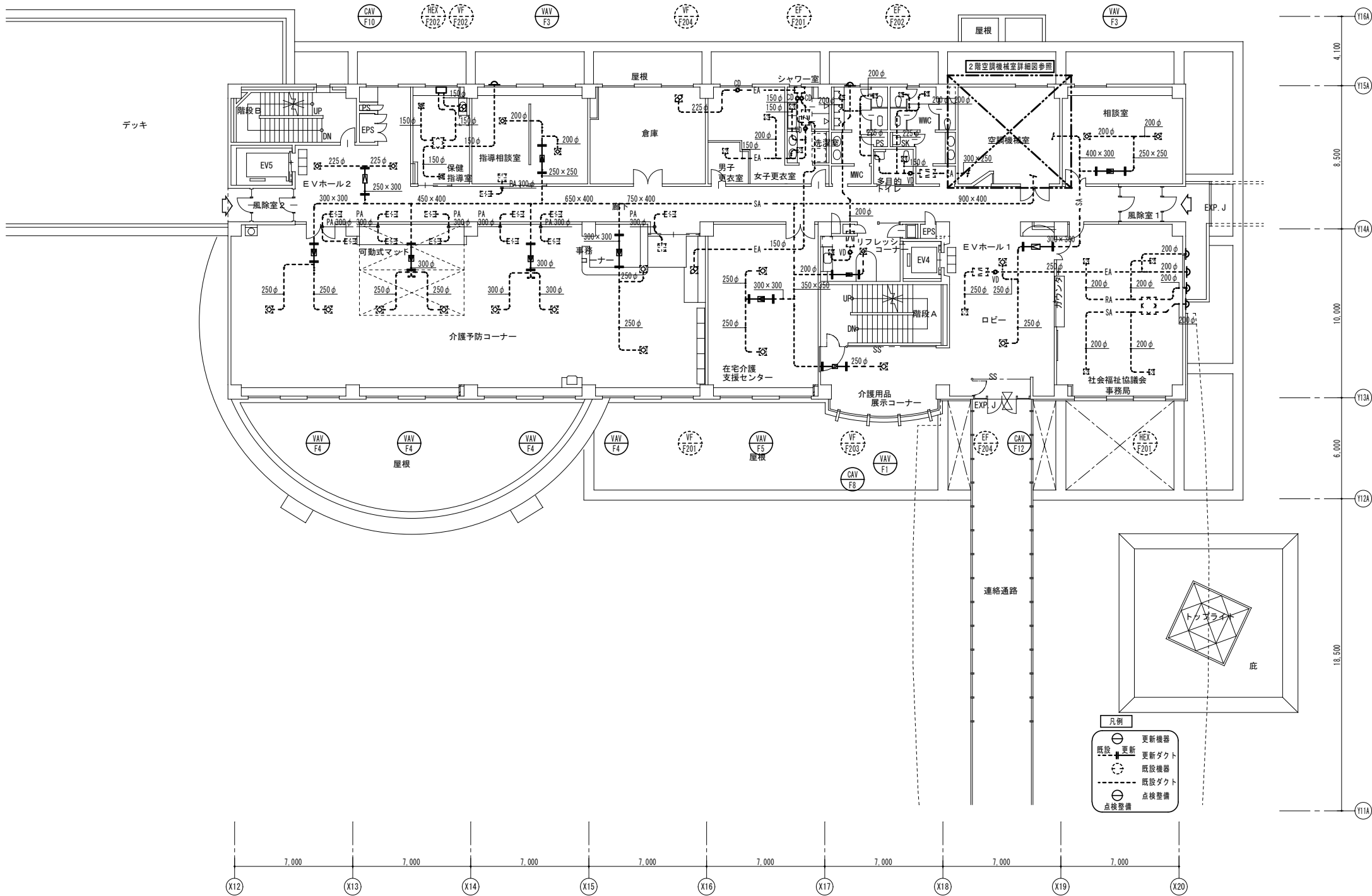


※制気口（取付け）8個も含む



事務コーナー	7#E E2#25	1	WWC	HS 250×250	2
SA 710 CMH			EA 265 CMH		
SL 450×450					
ハス 1080 CMH		1	MWC	HS 250×250	2
			EA 245 CMH		
健康指導コーナー	7#E E2#25	1	多目的WC	HS 200×200	1
SA 710 CMH			EA 80 CMH		
運動訓練コーナー	7#E E2#25	2	リフレッシュコーナー	7#E E2#20	1
SA 710 CMH			SA 300 CMH		
SL 650×300		2	HS 300×300		1
ハス 920 CMH			EA 500 CMH		
機能訓練コーナー	7#E E2#25	4	介護用品展示コーナー	7#E E2#25	1
SA 710 CMH			SA 690 CMH		
SL 650×300		3	ハス 920 CMH		
ハス 920 CMH			シャワー室	HS 150×150	1
			EA 110 CMH		
福祉ボランティア研修室	7#E E2#20	2	洗濯室	HS 150×150	1
SA 430 CMH			EA 70 CMH		
SL 450×450		1	更衣室1	HS 150×150	1
ハス 860 CMH			EA 90 CMH		
健康指導室	VHS 150×150	1	更衣室2	HS 300×300	1
OA 120 CMH			EA 390 CMH		
HS 150×150		1			
EA 120 CMH			わかくさ介護ステーションせき	7#E E2#25	2
			SA 745 CMH		
EVホール2	7#E E2#20	2			
SA 515 CMH					
廊下	SL 650×300	5			
ハス 920 CMH					
SL 650×300		1			
ハス 1080 CMH					
SL 650×300		1			
ハス 860 CMH					
相談室	7#E E2#20	2			
SA 430 CMH					
社会福祉協議会事務局	VHS 200×200	2			
OA 235 CMH					
HS 200×200		2			
EA 235 CMH					
ロビー	7#E E2#25	2			
SA 690 CMH					
HS 350×350		1			
EA 730 CMH					

設計



関市財務部管財課

工事名 わかくさ・プラザ 総合福祉会館改修（機械設備）工事

図面名 総合福祉会館 2階平面図 ダクト（改修）

年月日 2024 10 R6

縮尺 S=1/200

図面 M-55

番号 84