

 **認知症予防教室  
ロバ隊長の「いい脳 脳活教室」**

認知症を知り、日常生活で役立つ予防の取組を学びます。

**対象** 市内在住の65歳以上で、原則全日程を受講できる人

**日程** 5月8日(金)、6月12日(金)、7月10日(金)、8月21日(金)、9月11日(金)、10月9日(金)、11月13日(金)、12月11日(金)、令和9年1月15日(金)、2月12日(金)の10回

**時間** 午前10時～11時

**場所** 福祉会館4階 あいづち

**定員** 40人(定員を超えた場合は抽選)

**受講料** 無料

**申込期間** 4月8日(水)～16日(木)

**申込方法** 受講希望者本人が高齢福祉課に直接または電話で申込み

※参加決定者におのみ、4月20日(月)以降に受講決定通知を送付します(未受講者優先)。

**照会先** 高齢福祉課(☎23-9007)

 **関市消防団 一斉放水演習**

**日時** 4月5日(日)午前11時30分

**場所** 稲口橋下流 津保川河畔

●同時開催イベント

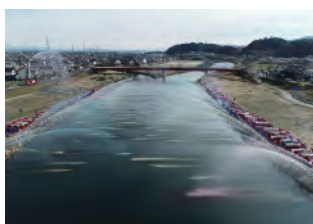
消防団ファミリーデー


**時間** 午前10時～午後3時

**内容** 消防車両展示  
各種ワークショップ  
飲食ブース  
(キッチンカーなど)

※荒天・増水時は中止

**照会先** 危機管理課  
(☎23-7736)



 **こどものためのスポーツ教室**

中部学院大学スポーツカレッジは、ジュニア層を対象としたスポーツ教室を開講します。

**チャレンジキッズ体育教室**

特別な支援が必要な子どもたちが楽しく体を動かすことができるスポーツ教室です。

**日時** 5月7日・14日・21日、6月4日・11日・25日、7月2日・9日・16日・30日の全10回 午後4時～4時45分(夏休みアウトドア企画も実施予定です)

**場所** 中部学院大学 運動学実習棟


**講師** 中部学院大学スポーツ健康科学部 後藤准教授

**申込方法** 中部学院大学スポーツカレッジ事務室に電話で申込み

**定員** 15人(年中～中学生、先着順)

**参加費** 10,000円

**照会先** 中部学院大学スポーツカレッジ事務室  
(☎29-3003)、スポーツ推進課

 **硬式テニス教室(春)**

**日時** 5月11日～6月15日の月・水曜日

午後7時30分～9時30分(全8回・雨天順延)

**場所** 中池公園テニスコート

**内容** 初心者・初級者限定

**対象** 市内在住、在勤または在学の18歳以上  
(親子で申し込む場合は高校生の応募可)

**定員** 30人(申込順)

**参加費** 3,000円

**持ち物** ラケット、シューズ

**申込方法** 中池かわせみスタジアム窓口に参加費を添えて申込み

**申込期間** 4月4日(土)～17日(金)

※4月6・13日は休館

**照会先** 関市スポーツ協会(塔ノ洞3885-1中池かわせみスタジアム ☎23-8525)、スポーツ推進課

 **クアオルト® 健康ウォーキング**



安桜山まちめぐりウォーキング 定員 15人

日にち	時間	集合場所	申込期間
5月10日(日)	午前9時30分～午後0時30分 (9時15分から受付)	関市保健センター	4月10日(金)～5月3日(日・祝)
5月30日(土)			4月30日(木)～5月23日(土)

板取株杉の森ウォーキング 定員 15人

日にち	時間	集合場所	申込期間
5月17日(日)	午前10時～正午 (9時45分から受付)	21世紀の森公園 森林学習展示館	4月17日(金)～5月10日(日)

**参加費** 市内在住・在勤者300円 それ以外の人500円

**申込方法** 関市スポーツ協会ホームページから申込み(<https://www.sekisports.net/>)

**照会先** 関市スポーツ協会(☎23-8525)、市民健康課



▲申込みはこちらから

## 5月のこどもの健診

こどもの健診	日にち	対象者	受付時間
4か月児健診	15日(金)	赤ちゃん訪問の際に、個別で案内しています。	
10か月児健診	7日(木)	令和7年6月10日～30日生まれ 1G 6月10日～21日生 2G 6月22日～30日生	1G→ 午後1時～ 1時10分
	25日(月)	令和7年7月1日～23日生まれ 1G 7月1日～14日生 2G 7月15日～23日生	2G→ 午後1時30分 ～1時40分
1歳6か月児健診・ 歯科健診	8日(金)	令和6年10月1日～14日生まれ 1G 10月1日～9日生 2G 10月10日～14日生	 日程変更は こちら
	28日(木)	令和6年10月15日～31日生まれ 1G 10月15日～23日生 2G 10月24日～31日生	
3歳児健診・ 歯科健診	12日(火)	令和5年4月15日～30日生まれ 1G 4月15日～27日生 2G 4月28日～30日生	
	21日(木)	令和5年5月1日～15日生まれ 1G 5月1日～9日生 2G 5月10日～15日生	

・実施場所 関市保健センター ・持ち物はアンケートをご確認ください。

## 5月のこどもの相談

こどもの相談	場所	日にち	時間
乳幼児相談 (身体測定・育児相談)	関市保健センター	13日(水)	午前9時～10時
	武芸川保健センター	25日(月)	
	洞戸ふれあいセンター	21日(木)	
	武儀福祉センター	29日(金)	

・関市保健センター以外の会場は要予約  
・母子健康手帳をお持ちください。

予約は  
こちら 

## 5月の成人健康相談

場所(照会先)	日にち	時間	内容
関市保健センター	28日(木)	午前9時～11時30分	血圧測定、尿検査、 身長・体重・体脂肪 測定、保健師・栄養 士による相談(要予 約)

・実施日以外の相談については、各保健センターにお問い合わせください。

照会先 関市保健センター(☎24-0111)、武芸川保健センター(☎46-2899)  
洞戸保健センター(☎0581-58-2204)  
武儀保健センター(☎40-0020)

## こども家庭センター ひだまり



### プレママ広場②【要予約】

出産・子育てに向けての妊婦さんの  
広場です。

テーマ 「栄養と歯の話」

日時 5月12日(火)

午前10時～11時30分

持ち物 母子健康手帳、エプロン、三  
角巾、マスク

※ウェブ予約のみ  
(2日前までに予約)



### プレファミリー広場②【要予約】

赤ちゃんの沐浴体験、子育てにつ  
いて

日時 5月17日(日)

午前9時30分～11時30分

持ち物 母子健康手帳

※ウェブ予約のみ  
(2日前までに予約)



### ひだまりサロン

【予約不要】

みんなの日 ひだま

り助産師・保健

師がお待ちしています。妊娠中・子  
育て中に限らずみんなでお話でき  
る交流の場です。

日時 5月21日(木)

午前10時～11時30分



### 【ひだまり Instagram】

フォローをお  
願いします。

ひだまりの活

動、教室の様子、子育て情報を発信し  
ています。

場所・照会先

こども家庭センターひだまり

(関市保健センター内 ☎22-1154)



### 【食育】

毎月19日は食育の日です。

保健センターで開催している教室や  
テーマに合わせたレシピを掲載してい  
ます。

クックパッドの今月の  
テーマは「食育月間(親子  
と一緒に作るおやつのリ  
シピ)」です。

ご活用ください。



 **エントランスホール作品展**

学習情報館 エントランスホール(午前9時～午後9時)

期間	タイトル	出展者
4月1日(水)～10日(金) ※10日は午後4時30分まで	せきえほんコンクール 10周年企画展 ～10年分の夢・色・心～	せきえほん コンクール 実行委員会
4月22日(水)～30日(木) ※30日は午後3時まで	写彩クラブ 写真展	写彩クラブ

休館日 月曜日(休日を除く)  
照会先 中央公民館(☎23-8811)

 **アテナ工業アリーナのお知らせ**


アテナ工業アリーナは大規模改修工事のため、令和9年3月31日まで全館休業します。

「チャレンジ!! ザ スポーツ・ゲーム」は武芸川体育館(武芸川小知野779-1)で実施します。

「チャレンジ!! ザ スポーツ・ゲーム」


4月11日(土)午後1時30分～4時  
※体育館一般開放は実施しません。

照会先 スポーツ推進課(☎23-7766)

 **せき・まちかど工房ギャラリー**

会期	展覧会名など
4月21日(火)～26日(日)	陶竹工房 陶芸・竹細工作品展
4月28日(火)～ 5月3日(日・祝)	Car&Bike イラストアート展

時間 午前10時～午後5時  
展示希望の場合は、気軽にお問い合わせください。  
照会先 せき・まちかど工房を支援する会  
(本町2丁目29 ☎46-9589)

 **こころの健康相談 [要予約]**

対象 うつ病、ひきこもりなどにお悩みで主治医がいない人  
日時 4月14日(火)、5月12日(火)  
午後1時20分～3時30分  
場所 関市保健センター  
相談員 専門医師、保健師  
申込方法 土・日・祝日を除く前日正午までに電話で申込み  
照会先 市民健康課(関市保健センター内 ☎24-0111)、  
関保健所(☎33-4011)

 **図書館**

4月の休館日 6日(月)、13日(月)、20日(月)、27日(月)

●図書館でボードゲームを楽しもう

人と人が顔を合わせて遊ぶ楽しさをぜひ味わってみてください。1人でも参加できます。

日時 4月24日(金)午後1時30分～3時

場所 森のはなれ(図書館多目的室)

講師 荘加隼さん、荘加冴さん(Milk&Puzzle)

対象 一般(小学生は保護者同伴)

定員 12人(要予約)

●英字新聞でかぶとをつくろう  
(ゴールデンウィークスペシャル共催)

英字新聞でかっこいいかぶとと紙でつぼうを折ります。

日時 5月5日(火・祝)午前10時～午後3時30分

場所 関市立図書館内 おはなしコーナー

●東海テレビの音読ヒロバ～笑顔で音読を楽しもう～

声のプロから発声方法を学んで体験してみませんか。声を出して、心も脳も活性化、心身の健康につなげましょう。

日時 5月16日(土)午後1時30分～3時

場所 森のはなれ(図書館多目的室)

講師 庄野俊哉さん(東海テレビアナウンサー)

定員 40人(要予約)

●図書館マナーアップキャンペーン

日時 4月1日(水)～30日(木)

4月中に図書館で本を借りた人にマナーアップのしおりを配ります。

●4月のおはなし会 ※当日受付

場所 図書館内おはなしコーナー

<木曜日(0～2歳向け)>

9日・16日・23日

読み手 とことこ(16日・23日)

職員(9日)

時間 午前10時30分～10時50分

<土曜日>

4日・11日・18日・25日

読み手 おはなし広場「どんぐり」

時間 午後2時～2時30分

<日曜日>

12日・19日(読書の日)・26日

読み手 かみふうせん(12日・26日)

職員(19日)

時間 午後2時～2時30分



照会先 図書館(学習情報館1階 ☎24-2529、☎23-7780、✉lib@city.seki.gifu.jp)



## 文化会館 (☎24-2525)

4月の休館日 6日(月)、13日(月)、20日(月)、27日(月)、30日(木)

日にち	会場	催し物	開演(会)時刻
2日(木)	大ホール	中部学院大学 入学式	【関係者のみ】午後1時30分
5日(日)	大ホール	関市消防団辞令交付式	【関係者のみ】午前9時30分
11日(土)	市民ロビー	第362回アフタヌーンコンサート 岐阜ジュニア吹奏楽団	【無料 先着100人】午前11時
11日(土) 12日(日)	第3・4会議室	さくらの花書道展	【12日午後3時まで】 11日 午後1時 12日 午前10時
24日(金)～ 26日(日)	第1・2・3 個展室	彩日本画会 展示会	【26日午後4時まで】午前9時
25日(土)～ 26日(日)	大ホール ホワイエ	濃風会 盆栽展	【26日午後4時まで】午前9時
26日(日)	小ホール	ピアノ発表会	【関係者のみ】午後1時

※行事・日時など一部変更することがあります。



## アフタヌーンコンサート

毎月1回、土曜日に関市文化会館市民ロビーにて入場無料のミニコンサートを開催しています。  
4月の予定は次のとおりです。

日時 4月11日(土) 午前11時～11時30分

内容 吹奏楽

出演 岐阜ジュニア吹奏楽団

定員 100人(当日先着順)入場無料

※パン、クッキー、ドライフルーツなどの販売があります。



## 文化会館オンラインチケットサービス

事前に会員登録(無料)することで、市民の劇場(市主催の公演・イベント)などの公演チケットがいつでも予約購入できます。

予約 チケット販売日の午前9時から

※以降は24時間予約可

支払 クレジットカード、セブン・イレブン、文化会館窓口

発券 セブン・イレブン、文化会館窓口

詳細・会員登録はこちらから▶



## 優良運転者表彰

中濃地区交通安全協会では、優良運転者を下表の基準で表彰します。表彰を希望する人は、5月12日(火)までに各支部交通安全協会役員、または同協会事務局へ申請してください。

表彰選考基準 (令和8年6月1日現在)

種別	条件	運転経験年数	無事故・無違反年数	表彰歴	授与者	証明書発行手数料(SDカード)※
地区模範章		5年以上 (令和3年6月1日以前)	5年以上 (令和3年6月1日以前)	不問	警察署長 地区協会長	800円
県模範章		10年以上 (平成28年6月1日以前)	5年以上 (令和3年6月1日以前)	地区模範章受賞者	県警察本部長 県交通安全協会長	
県優良章		15年以上 (平成23年6月1日以前)	5年以上 (令和3年6月1日以前)	県模範章受賞後 2年以上経過	県警察本部長 県交通安全協会長	
県優秀章		15年以上 (平成23年6月1日以前)	10年以上 (平成28年6月1日以前)	県優良章受賞後 2年以上経過	県警察本部長 県交通安全協会長	
特別優秀章		20年以上 (平成18年6月1日以前)	15年以上 (平成23年6月1日以前)	県優秀章受賞後 2年以上経過	県交通安全対策協議会長 (県知事)	無料
緑十字銅章		-	10年以上(無事故) 5年以上(無違反)	特別優秀章受賞者	全日本交通安全協会長	
管区局表彰		15年以上(一般) 10年以上(職業)	10年以上(一般) 5年以上(職業)	緑十字銅章受賞後 2年以上経過	中部管区警察局長 中部交通安全協議会長	

照会先 中濃地区交通安全協会事務局(関警察署内 ☎24-0102)、危機管理課

※全国各地のSDカード優遇店で各種優遇が受けられます。

**i 自治会活動保険**

自治会のコミュニティ活動を安心して行っていたくために、市が自治会活動保険に加入しています。事故が起きた場合は自治会長を通じて保険会社に連絡してください。保険適用になるかどうかは、保険契約を締結した保険会社が最終的に判断します。

今年度の契約内容は以下のとおりです。

**賠償責任補償** 1事故あたり2億円限度

**傷害補償**

- ・死亡・後遺障害保険金 500万円限度
- ・入院(1保険者1日あたり)3千円
- ・通院(1保険者1日あたり)2千円

**傷害見舞費用補償**

- ・住民の親族などが傷害を被った場合の見舞金  
1事故あたり10万円限度

**費用損害補償**

- ・降水により中止・延期した場合の費用損害補償  
1事故損害額の70%、30万円限度

**保険加入日** 4月1日(水)

**照会先** 市民協働課(☎23-6750)または保険代理店  
(株)フジヨシ(☎23-7770、☎23-7775)

**i 関市女性が働きやすい職場認定制度**

「女性が働きやすい職場」に新たに8事業所が認定されました。

女性がいきいきと働くための職場環境整備に積極的に取り組む事業所等を市独自の基準で「関市女性が働きやすい職場」として認定しています。令和7年度新規認定事業所は以下のとおりです。(申請順)

- 社会福祉法人武芸会
- フェザー安全剃刀株式会社
- 株式会社ヤクセル
- 株式会社島内製作所関工場
- 株式会社山佐組
- 広貫堂河上薬品グループ株式会社岐阜支社
- 株式会社ビクトリー
- 株式会社ヨシケイ岐阜

また、過去に認定されている1事業所は取組をさらに充実させ、認定階級アップが認められました。

株式会社サンテイ  
**照会先** 市民協働課  
(☎23-7711)



**あんなこと  
ごんなこと**

2月13日～3月14日にあった市内の話題をご紹介します。

関市イメージキャラクター「関\*はもみん」



**2/13 R156 岐阜東バイパス  
トンネル現場見学会**



将来的に関市と岐阜市をつなぐ岐阜東バイパスのトンネルを市長や西部地区役員らが視察。

**2/26 板取川中学校  
文部科学大臣賞を受賞**



「板取川|zombie's」が全国リズムダンスコンクール自由振付曲中学生部門で最高賞を受賞しました。

**3/1 女性活躍推進イベント  
SEKI WOMAN FESTA**



昨年度に引き続き3回目の開催。多くの方が買い物やワークショップを楽しみました。

**3/5 第66次南極地域観測隊  
昭和基地で大気観測**



関市出身の後藤宏文さんが約1年間南極で活動し、その貴重な体験を市長に報告しました。

**3/14 関市立板取小学校  
閉校記念式典**



板取小学校の閉校に伴い、閉校式と記念セレモニーが執り行われました。

## 今月のアートタイム

### 関市武芸川ふるさと館 特別展示室

#### 仙厓と武芸川ゆかりの作家展 (常設展)

江戸中期の僧侶である仙厓和尚と武芸川ゆかりの作家の作品を所蔵しています。本展では春から初夏の季節にちなんだ作品を中心に展示します。

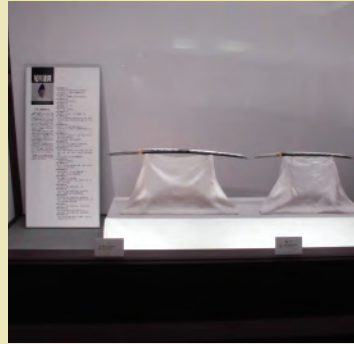
期間 3月14日(土)～6月中旬まで

開館時間 午前9時～午後4時30分

休館日 木曜日(祝日を除く)、祝日の翌日

入館料 無料

照会先 関市武芸川ふるさと館(☎45-3010)



初代 尾川兼國 刀・脇差



仙厓《釈迦降誕画賛》、《花見画賛》  
古田紹欽《書 仙厓》

## 100歳の誕生日 おめでとうございます

太田 たづえさん (板取)

片桐 利夫さん (下有知)

細江 美重子さん (上之保)

三輪 町子さん (下有知)



### 古式日本刀鍛錬・刀剣研磨外装技術 一般公開

関伝日本刀鍛錬技術保存会による、刀匠の古式日本刀鍛錬と、技能師の刀剣研磨外装技術を公開します。

日時 4月5日(日)、5月3日(日・祝)

#### ・古式日本刀鍛錬

午前10時30分～11時

午後1時～1時30分

#### ・刀剣研磨外装技術

午前11時～正午

午後1時30分～2時30分

場所 関鍛冶伝承館内・鍛錬場

定員 130人(当日先着)

※立ち見含む

入場料 関鍛冶伝承館・鍛錬場それぞれ大人300円、高校生200円、小中学生100円

※詳細は市ホームページをご覧ください。

照会先 文化課(☎24-6455)



## 関市本町にOPEN マルシェ出店から実店舗オープンまでの 関市で再挑戦! 伴走サポートとは?

Maru Sand (マルサンド) の場合

ともに考え、ともに走る。

関市ビジネスサポートセンター

TEL 0575-23-3955 (学習情報館 3階)

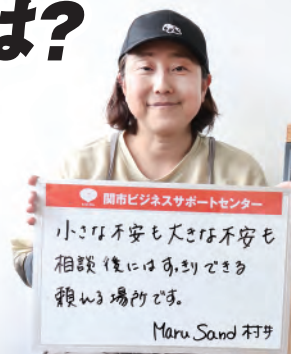
営業日 火曜～金曜(土・日・月・祝日休み)

相談時間 午前10時～午後5時(正午～午後1時を除く)

メール info@seki-biz.net




Seki-Biz



詳細は  
ブログへ!



効果ある打ち手、一緒に考えます! ご相談は予約制で無料です。お気軽にお問合せください!


 **関市の人口(3月1日現在速報値)**

82,941人 (−67人)  
 男 40,705人 (−35人)  
 女 42,236人 (−32人)  
 世帯数 36,849世帯 (−3世帯)

※( )は前月比  
 ※速報値は右の二次元コードから確認できます。

照会先 行政情報課(☎23-6876)



 **献血にご協力を  
 ~献血で あなたは誰かの ヒーローに~**

血液が不足しています。献血にご協力をお願いします。

**日時** 4月12日(日) カインズ関店(小屋名)

午前9時30分~11時30分、午後1時~4時

※3日以内に注射、服薬、抜歯、歯石除去などした人は採血できません。

※400mL献血限定


※岐阜県健康・スポーツポイント事業の対象

※日程が変更となる場合があります。最新情報は日本赤十字社のホームページでご確認ください。

照会先 市民健康課

(関市保健センター内 ☎24-0111)



 **税・料の納付 4月**


固定資産税・都市計画税

保育料等

留守家庭児童教室使用料

住宅使用料

納付期限 4月30日(木)まで

 **4月・5月の市役所休日窓口開設**

開設日	時間	開設する窓口
3月29日(日) 4月5日(日)	午前9時 ~正午	市民課・保険年金課・環境課・水道お客様センター、子ども家庭課、福祉政策課
5月3日(日・祝)		市民課・保険年金課・環境課・水道お客様センター

※戸籍の広域交付はメンテナンスのため利用できません。

臨時開設日	時間	行う業務
4月18日(土)	午前9時 ~正午	市民課でマイナンバーカードの交付、電子証明書の更新業務など

照会先 市民課(☎23-7700)

 **4月の休日診療当番**

日	病院・医院(診療時間/午前9時~午後4時)		歯科医(診療時間/午前9時~午後3時)		薬局(午前9時~午後4時)	
4/5	関すぎやま内科・内視鏡クリニック	緑ヶ丘 ☎29-8088	大山歯科医院	肥田瀬 ☎23-9201	ピノキオ薬局関店	東本郷 ☎25-1526
12	おおすが内科クリニック	笠屋 ☎46-8001	ミント歯科	市平賀 ☎23-3784	たんぼぼ薬局関店	西本郷 ☎21-6131
19	関中央病院	平成通 ☎22-0012	くらち歯科医院	倉知 ☎24-9977	日本調剤 関薬局 ふうせん薬局関店	東本郷 ☎21-6145 平成通 ☎21-5512
26	美濃病院	美濃市中央 ☎33-1221	中島歯科医院	西木戸町 ☎23-8020	ピノキオ薬局関店 アイン薬局美濃店	東本郷 ☎25-1526 美濃市中央 ☎31-1620
29	美濃整形外科	美濃市松森 ☎29-3755	加藤歯科医院	本町 ☎22-0940	たんぼぼ薬局関店 あおい薬局美濃店	西本郷 ☎21-6131 美濃市松森 ☎29-7707

【救急安心センターぎふ(#7119)】(携帯電話・プッシュ回線からは[#7119]、ダイヤル回線・IP電話からは☎058-216-0119)  
 岐阜県広域災害救急医療情報システム(<https://www.qq.pref.gifu.lg.jp/>)

## 関市子育て支援施設

他の行事により急に予定を変更することがあります。最新情報は市ホームページでご確認ください。



Instagram

LINE

### 児童センター 午前9時～午後5時

子どもたちの遊び場。毎月さまざまな行事を企画しています。詳細は市ホームページの「児童館だより」でご確認ください。



#### わかさ児童センター

☎23-7774

若草通2-1  
福祉会館1階  
休館：月曜日(祝日を除く)

#### 安桜こども館

☎25-0190

千年町2-18-1  
安桜ふれあいプラザ内1階  
休館：火曜日(祝日を除く)・祝日の翌日

#### むげがわ児童館

☎45-3002

武芸川町谷口1032-1  
むげがわ保育園横  
休館：月曜日(祝日を除く)・祝日の翌日

## 地域子育て支援センター

子育て中の親子の交流やさまざまなイベント・講習に参加できる場所。



#### ははこぐさ

☎25-0171

倉知928 倉知保育園内  
午前9時30分～午後0時30分、午後1時～3時  
休館：土・日・祝日

#### むげがわ子育て支援センター

☎45-3003

武芸川町谷口1032-1 むげがわ保育園内  
午前9時～午後2時  
休館：土・日・祝日

## 子育てサロン ☎23-7119(子ども家庭課)

未就園児の親子が気軽に交流できる場所。

#### 旭ヶ丘子育てサロン

仲町8-15  
旭ヶ丘ふれあいセンター内  
開館：火・水・金曜日  
午前10時～午後3時

#### 武儀子育てサロン

中之保5443  
武儀福祉センター2階  
開館：月・水・金曜日  
午前10時～午後3時

#### 洞戸子育てサロン

洞戸通元寺78-1  
洞戸教職員住宅  
開館：月・火・木曜日  
午前9時～午後3時

## せまっこひろば ☎23-2296 午前10時～正午

各地域のふれあいセンターを利用した、みんなが交流できる場所。毎週火～金曜日に開催しています。



#### 火曜日

倉知・下有知

#### 水曜日

田原・富野

#### 木曜日

西部・富岡

#### 金曜日

鮎之瀬・桜ヶ丘

## すくすくランド

小学校区ごと(一部除く)で未就園児の親子、妊婦さんが交流できる場所。

参加には申込みが必要となる場合があります。詳細は市ホームページをご確認ください。



- あさひがおかすくすくランド
- せじりすくすくランド
- しもうちすくすくランド

- さくらがおかすくすくランド
- くらちすくすくランド
- たわらすくすくランド(たわらっこクラブ)
- とみのすくすくランド

- せいぶすくすくランド
- むげがわてらっこ
- あさくらすくすくランド



## 4月の各種無料相談案内

関市役所 代表 ☎22-3131 閉庁時、土・日、祝日は代表番号

### ● 法律相談 (弁護士)

9日(木)、16日(木)、23日(木)  
午後1時30分～3時30分 総合福祉会館1階 1-1相談室  
※前日に電話予約  
(午前8時30分～市民課・先着8人 ☎23-6706)

### ● 行政相談 (行政相談委員) (☎23-6706)

2日(木)午後1時30分～3時30分  
総合福祉会館1階 1-1相談室

### ● 不動産に関する相談 (☎23-6706)

14日(火)午後1時～4時 総合福祉会館1階 1-1相談室  
※7日(火)から10日(金)午前8時30分から電話予約受付  
金曜日の午後1時までには予約がない場合は実施しません。  
(申込順・1人30分)

### ● 婚活サポートセンター(ハッピークローバー)

中央公民館(わかさ・プラザ内)  
(☎29-8080 相談日専用番号)  
※婚活事業に関する問い合わせは生涯学習課(☎23-7777)  
3日(金)、17日(金)午後1時～3時30分、午後6時～8時30分  
11日(土)、26日(日)午前9時～11時30分

### ● 就職相談 (☎23-7377)

月～金曜日(祝日を除く)午前8時30分～正午、午後1時～5時  
市役所北庁舎2階 みんなの就職サポートセンター

### ● 内職就業相談 (☎23-7377)

毎週水曜日(祝日を除く)午前10時～正午、午後1時～3時  
市役所北庁舎2階 みんなの就職サポートセンター

### ● 消費生活相談 (☎23-7355)

月・火・木・金曜日(祝日を除く)午前9時～正午、午後1時～3時  
30分 商工課(消費生活相談室)(市役所北庁舎2階)

### ● 高齢者相談・子育てに関する相談など

中央第1☎23-0660<安桜・倉知>  
中央第2☎23-5320<旭ヶ丘・下有知>  
中央第3☎28-2208<瀬尻・広見・千足・小金田・保戸島>  
中央第4☎24-8580<富岡・田原・桜ヶ丘>  
西☎45-2002<板取・洞戸・武芸川>  
東☎40-1001<富野・武儀・上之保>  
月～土曜日(祝日を除く)午前9時～午後5時  
※お住まいの地区の地域包括支援センターにご相談ください。

### ● 認知症に関する相談

認知症初期集中支援チーム(☎24-5855)  
月～金曜日(祝日を除く)午前9時～午後5時

### ● 生活困窮・ひきこもりに関する相談 (☎23-5444)

月～金曜日(祝日を除く)午前8時30分～午後5時15分  
くらし・まるごと支援センター(市役所南庁舎1階)

### ● 人権(悩みごと)相談 (☎23-7777)

7日(火)午後1時30分～3時30分  
総合福祉会館1階 1-1相談室

### ● 心身障がい者(児)総合相談 (☎23-9032)

19日(日)午前10時～正午  
総合福祉会館1階 生活訓練室

### ● 家庭児童相談 (☎23-0189)

月～金曜日(祝日を除く)午前8時30分～午後5時15分  
こども家庭センター家庭児童相談係(子ども家庭課内)

### ● こどもの発達に関する相談 (☎25-0189)

月～金曜日(祝日を除く)午前8時30分～午後5時15分  
こども家庭センター発達相談支援係(子ども家庭課内)

### ● 母子父子寡婦・女性相談 (☎23-7738)

月～金曜日(祝日を除く)午前9時～午後5時  
子ども家庭課内

### ● DV電話相談 (☎25-1489)

毎週木曜日 午後0時30分～4時 手をつなぐ女たちの会

### ● いじめ・不登校・障がい・就学や学校の相談

まなびセンター(☎23-7760)  
関市ふれあい教室(☎23-7773)  
火～日曜日 午前9時～午後4時(学習情報館3階)



## 4月の水道当番

日	関地区	洞戸・板取地区	武芸川地区	武儀・上之保地区
4/4	シンエイ設備 (倉知☎22-4817)	後藤水道(美濃市☎0575-34-0586)	伊縫建設(武芸川町八幡☎46-2189)	三和水道 (下之保☎49-3192)
5	堀内工業 (下白金☎28-2880)	美濃設備(美濃市☎0575-33-0537)	武藤管工(武芸川町跡部☎46-2135)	マスヤ設備工業(中之保☎49-3026)
11	長尾設備工業(大平台☎090-2267-9069)	ナガヤ設備(板取☎0581-57-2727)	伊縫建設(武芸川町八幡☎46-2189)	西部設備(中之保☎090-2187-6787)
12	杉岡設備(市平賀☎090-4118-7690)	ハヤシ設備(洞戸☎0581-58-8228)	武藤管工(武芸川町跡部☎46-2135)	石原設備 (上之保☎47-2051)
18	尾上設備 (下有知☎29-6577)	ニッシン (板取☎0581-57-2725)	伊縫建設(武芸川町八幡☎46-2189)	三和水道 (下之保☎49-3192)
19	長沼水道工業所(宝山町☎22-0205)	後藤水道(美濃市☎0575-34-0586)	武藤管工(武芸川町跡部☎46-2135)	マスヤ設備工業(中之保☎49-3026)
25	早川水道工業(明生町5丁目☎22-2895)	美濃設備(美濃市☎0575-33-0537)	伊縫建設(武芸川町八幡☎46-2189)	西部設備(中之保☎090-2187-6787)
26	中濃温水サービス(西神野☎29-0231)	ナガヤ設備(板取☎0581-57-2727)	武藤管工(武芸川町跡部☎46-2135)	石原設備 (上之保☎47-2051)
29	沼田水道設備 (倉知☎22-4801)	ハヤシ設備(洞戸☎0581-58-8228)	伊縫建設(武芸川町八幡☎46-2189)	三和水道 (下之保☎49-3192)

SekiGocoro 04 No.1782

## ／ さまざまなメディアで関市の情報を発信中 ／



市ホーム  
ページ



市公式  
LINE  
アカウント



市公式  
YouTube  
チャンネル



市Facebook  
関ららbook



広報せき電子書籍版  
10言語で  
読める! 聞ける!

カタログポケット



「広報せき」はボランティア団体のご協力で、視覚障がいのある人に音訳(朗読)CDと点字による広報をお届けしています。

「市政へのご意見(市民の声)」は企画広報課(☎23-7007)または右の二次元コードへお寄せください。

編集発行/関市 市長公室 企画広報課

〒501-3894 関市若草通3丁目1番地 ☎22-3131 FAX 23-7744 Email: kikaku@city.seki.lg.jp

