

ガフエ

第5回

# ワールド Cafe

## in せきてらす 2026

SEKITERRACE

### 令和8年7月19日(日)

12:00~19:30



世界を知って、つながって、楽しもう！



### みんなで作る国際交流の輪！

関市民と在住外国人の交流と、多文化共生をテーマにスタートしたワールドカフェ！年々参加してくれる外国人も増えています。今年は、各国のグルメはもちろん、各国の文化紹介もさらにパワーアップ。本来の目的である、相互理解と承認、親善の機会にしたいと考えています。

ぜひ、お誘いあわせの上ご来場ください！



### ワールドグルメコーナー マップ①

関市近郊の多国籍な味が集結！在住外国人オーナーが作る本場の味を楽しめます！

- ・サナダグリルジャパン(ブラジル)
- ・モスナーコ(セネガル)
- ・タップホアセキアンピン(ベトナム)
- ・VYSA GIFU(ベトナム)
- ・だるまラーメン(日本)

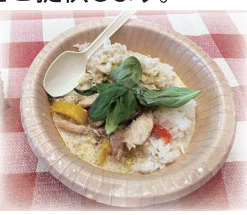


※食券・現金が使用OK

### 国際交流協会コーナー マップ②

今年で4回目！人気の常川会長お手製グリーンカレーのほか、おつまみやアルコールドリンク、ソフトドリンクをご提供します。

- ・グリーンカレー 300円
- ・アルコールドリンク 300円～
- ・おつまみ 100円～
- ・ソフトドリンク 100円



※食券のみ使用OK

### ステージイベント マップ③

異国の情緒漂う、情熱的なパフォーマンスは必見です。

- ・ベトナムダンス(VYSA)
- ・ベトナムの獅子舞
- ・フルート・二胡演奏
- ・DJパフォーマンス
- ・歌



### 子どもはもちろん、大人も夢中になっちゃうワールドカルチャー体験 マップ④

各国の伝統文化や遊びの体験を通して交流を深めましょう。



- ・多文化共生交流ビンゴ ～あいさつや交流でビンゴマスを埋めて行くゲーム～ (Globe 協力)
- ・フィリピンのゲーム (スンカ・ピックアップスティック・ジャックストーン)
- ・インドネシアのゲーム
- ・ベトナムの伝統道具クイズ
- ・折り紙 (おもてなし英会話・勉強の会 協力)



盆踊り



浴衣体験

抹茶体験



マップ⑦

年々ブラッシュアップ  
ただいま準備進行中！  
お楽しみに！



# 美味しい! 楽しい! 出会える!

世界の文化・グルメを楽しみながら、  
国際交流を深めましょう!

どなたでも大歓迎!



イベント予定は  
ウェブサイト・SNSで発信中



ウェブサイト



Facebookページ



Instagram

関市国際交流協会

出店内容などは変更となる場合がございます。  
最新情報は  
公式サイト・SNSで  
お知らせします!



## 募集 鵜飼体験申し込みコーナー

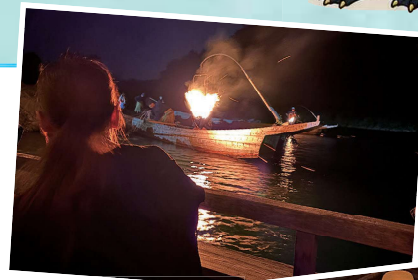
第2回 小瀬鵜飼体験会 令和8年 8月23日(日)

関といえば、古式の漁法を強く受け継ぐ小瀬鵜飼が有名です。  
関に長らく住んでいるが、一度も乗ったことが無いという在住外国人の皆さんに、日本の伝統文化を体験して欲しいと企画された交流イベントです。

募集: 在住外国人 先着 30人

※雨天や川の増水時は延期  
予備日: 9月27日(日)

参加費  
1,000円  
(弁当付)



グルメコーナー  
オマケ付き食券(チケット)  
前売り販売します



主催 / 関市国際交流協会

後援 / 関市・関市教育委員会

お問合せ

関市国際交流協会事務局(関市役所市民協働課内)

TEL: (0575) 23-7711

e-mail: shiminkyodo@city.seki.lg.jp

会場案内

