


 **エントランスホール作品展**

学習情報館 エントランスホール(午前9時～午後9時)

期間	タイトル	出展者
7月9日(木)～12日(日) ※12日は、15時まで	岐阜県高等学校 中濃地区・東濃 地区書道展	岐阜県高等学校 文化連盟 書道部会
7月15日(水)～ 20日(月・祝)	関市若者活躍 事業の紹介	市民協働課
7月15日(水)～22日(水) ※22日は、16時まで	こころとからだの 健康に関する パネル展示	市民健康課
7月28日(火)～8月6日(木) ※6日は、16時まで	原爆・沖縄戦 パネル展	関市平和委員会

休館日 月曜日(休日を除く)

照会先 中央公民館(☎23-8811)

 **せき・まちかど工房ギャラリー**

会期	展覧会名など
7月7日(火)～12日(日)	中部学院大学シティカレッジ 関水彩画教室展
7月14日(火)～19日(日)	中部学院大学シティカレッジ 関水彩画教室展
7月23日(木)～25日(土)	開運の書夏まつり ※午前10時～午後3時

時間 午前10時～午後5時

展示希望の場合は、気軽にお問い合わせください。

照会先 せき・まちかど工房を支援する会  
(本町2丁目29 ☎46-9589)

 **図書館**

7月の休館日 6日(月)、13日(月)、27日(月)

●法の下の「平等」とは?

(中部学院大学シリーズ第11期④)

日本国憲法が保障する法の下の平等とは何か、最高裁判例を素材として考えます。

日時 7月21日(火)午後1時30分～2時30分

場所 森のはなれ(図書館多目的室)

講師 浅田訓永さん(中部学院大学 スポーツ健康科学部 スポーツ健康科学科教授)

定員 20人(要予約)

●「漢字を使って、“ことば遊び”」をしよう

(中部学院大学シリーズ第11期⑤)

漢字のたし算のような“字詰め”で、5・7・5で表す短いお話を作ります。クイズ感覚で、ちょっぴり頭を使いながら楽しめる活動です。

日時 7月28日(火)午前10時30分～正午

場所 森のはなれ(図書館多目的室)

講師 森透さん(中部学院大学 教育学部 子ども教育学科教授)

対象 小学4～6年生

定員 20人(要予約)

●子育て応援!サマーコンサート

「赤ちゃんが泣いちゃうかも」「うろうろしちゃうかな」誰でも気兼ねなく参加できます。

※赤ちゃん、小さなお子様がいます。泣き声等あるかもしれません。

※託児なし。

※一人でも参加可。

日時 7月19日(日)午後3時～3時50分

場所 森のはなれ(図書館多目的室)

演奏者 アンサンブルさくら

定員 30人(要予約)

●図書館サマーコンサート

閉館後の図書館でコンサートを開催します。

日時 7月19日(日)午後5時10分～6時

※予約不要

演奏者 アンサンブルさくら

●地下書庫探検隊

図書館の地下を、本探しのゲームで探検してみよう。

日時 7月29日(水)

①午前11時～11時30分

②午後2時～2時30分

場所 図書館地下書庫

対象 小学3～6年生(保護者同伴)

定員 各回10人(要予約)

●夏の日スタンプラリー開催

日時 7月19日(日)～8月30日(日)

対象 小学生まで

●7月のおはなし会 ※当日受付

場所 図書館内「おはなしコーナー」

<木曜日(0～2歳向け)>

9日・16日・23日

読み手 とことこ(16日・23日)、職員(9日)

時間 午前10時30分～10時50分

<土曜日>

4日・11日・18日・25日

読み手 おはなし広場「どんぐり」

時間 午後2時～2時30分

<日曜日>

12日・19日・26日

読み手 かみふうせん(12日・26日)、職員(19日)

時間 午後2時～2時30分

照会先 図書館(学習情報館1階 ☎24-2529、☎23-7780、✉lib@city.seki.gifu.jp)



文化会館 (☎24-2525)

7月の休館日 6日(月)、13日(月)、21日(火)、27日(月)

日にち	会場	催し物	開演(会)時刻
2日(木)～5日(日)	第3・4会議室	関日本画協会展	【5日 午後4時まで】 午前10時
4日(土)・5日(日)	大ホール	ダンスセレクションクルーズ2026	【有料】 午後4時
11日(土)	市民ロビー	第365回アフタヌーンコンサート ピアノ弾き語り	【無料 先着100人】 午前11時

※行事・日時など一部変更することがあります。

NEW

子どものための舞台芸術&amp;ワークショップ・フェス 文化会館 せきKIDSフェス2026SUMMER

## 第322回市民の劇場

「パパパのうた♪～パパゲーノとパパゲーナ」

モーツァルトのオペラ「魔笛」から生まれた、  
もうひとつの物語

日時 8月30日(日)

開場 午後1時30分

開演 午後2時

会場 大ホール

出演者 総合劇集団俳優館



## チケット情報

発売日 7月2日(木)午前9時～

料金 全指定席 おとな 1,000円

子ども(3歳以上中学生以下) 500円

※2歳以下膝上無料(席の確保は有料)

販売所 オンラインチケット、文化会館、各地  
域事務所(西部支所を除く)、マーゴ(午前10  
時～)

## 第322回市民の劇場関連企画「楽器づくりワークショップ」

日時 8月30日(日)

午前11時～11時50分(受付 午前10時30分)

会場 大ホールホワイエ

定員 先着20人[対象]公演チケット購入の3歳から12歳  
(お申込みには購入チケットの座席番号が必要です。)

参加費 500円(材料費含む・当日徴収)

申込開始 7月14日(火)

※受付時間 午前9時～  
午後5時

申込方法 関市文化会館(☎24-2525)

に電話で申込み



## 文化会館ワークショップイベント

あつまれ!のびのびづくり隊

日時 8月30日(日)

午前10時～午後3時30分

会場 小ホール、市民ロビー

内容 夏休みの楽しい思い出づくり。親子で  
アート体験、バスソルト作り、ワークショッ  
プブース(一部有料)やキッチンカーもくる  
よ。「たのしいがいっぱい!」を文化会館で楽  
しもう。

詳細は、右上二次元コードからご確認ください。

「せきKIDSフェス2026SUMMER」

照会先 (株)トヨタエンタプライズ

☎24-2525(文化会館指定管理者)



## アフタヌーンコンサート

毎月1回、土曜日に関市文化会館市民ロビーにて入場  
無料のミニコンサートを開催しています。7月の予定は  
次のとおりです。

日時 7月11日(土) 午前11時～11時30分

内容 ピアノ弾き語り

出演 兼松みどり

定員 100人(当日先着順) 入場無料

※パン、クッキー、ドライフルーツなどの販売があります。



## 文化会館オンラインチケットサービス

事前に会員登録(無料)することで、市民の劇場(市  
主催の公演・イベント)などの公演チケットがいつ  
でも予約購入できます。

予約 チケット販売日の午前9時から

※以降は24時間予約可

支払 クレジットカード、セブン・イレブン、文化  
会館窓口

発券 セブン・イレブン、文化会館窓口

詳細・会員登録はこちらから▶



## 市民の劇場公演のご案内

公演日時	公演名	出演者	チケット料金	販売状況
9月27日(日) 開演 午後4時	第323回市民の劇場 「Osaka Shion Wind Orchestra ドラゴンクエストコンサート in 関」	オオサカ・シオン・ ウインド・オーケストラ	全席指定 一般 5,500円 25歳以下 2,500円 ※未就学児入場不可	7月16日(木) 発売予定

※最新の販売状況は文化会館(☎24-2525)にお問い合わせください。

※今後発売を予定している公演の詳細は、発売月号でお知らせします。なお、予定が変更になる場合がありますので、あらかじめご了承ください。

### 山下清司 市長コラム

## 戮力協心

※力を合わせて心を一につに事をなす

### Vol.14 水害の教訓と強いまちづくり



6月から10月にかけては、梅雨や台風などが原因で河川の水量が増え、水害が発生しやすい出水期と呼ばれています。過去にこの地域を襲った二つの大きな水害を振り返り、改めて水害への備えについて皆さんと考えたいと思います。

一つ目は、昭和51年9月12日に発生した豪雨災害です。今年で50年を迎えるこの災害は、岐阜県全域に甚大な被害をもたらしました。長良川の堤防が決壊し、県内の広い範囲が浸水。当時大学生で岐阜を離れていましたが、その恐ろしさはテレビなどを通して目にした光景が鮮烈に記憶に残っています。50年の節目にあたり、自然災害の脅威と、堤防などのインフラ整備の重要性を強く認識します。

二つ目は、記憶に新しい平成30年7月豪雨です。津保川流域の市内各所で浸水被害が広がり、多くの方が避難を余儀なくされました。この災害では、山間部や中小河川における避難の難しさ、広くV字型の特徴ある市域にきめ細やかな情報提供の重要性が浮き彫りになりました。

この二つの大きな災害から多くの教訓を得て、その後、国や県、市が連携し、治水対策や避難体制の強化に努めてきました。堤防強化、河川しゅんせつ、ハザードマップ更新、各地域での防災訓練などの取組を進めています。

過去の災害を風化させることなく、常に「もしも」を意識し、早めの避難行動を心がけることが、私たち自身と大切な家族の命を守ることに繋がります。

5月末からは「防災気象情報」が新しくなりました。日頃からハザードマップで避難経路・場所を確認し共有しておくこと、また、非常持ち出し品を準備しておくことなど、ご家庭での備えを今一度見直してください。市としても、引き続き皆さんの安全・安心のために、水害対策に全力で取り組んでまいります。

# あんなこと ごんなこと

5月25日～6月11日にあった  
市内の話題をご紹介します。

関市イメージキャラクター  
「関\*はもみん」



### 5/25 風水害に備え、市災害 対策本部訓練を実施



市職員ら約40人が参加し、風水害対応訓練と防災気象情報の学習会を実施しました。

### 5/30 ～31 2日間97店舗 まちのにぎわい創出



本町通り周辺でセキ日和が開催され、会場のあちこちに人の輪が広がりました。

### 6/6 入園・就園の疑問を 解決しよう



市内の保育園・幼稚園が集結し、就職希望者や入園希望者の相談会を開催しました。

### 6/7 林野火災を想定した実 践的な競技大会



第68回関市消防安全競技大会が開催され、参加した17分団から武儀分団が優勝しました。

### 6/11 VSプロジェクト 市長と意見交換



今年で10周年を迎えるVSプロジェクトが、市長と市の課題や将来像について対談しました。

## 今月のアートタイム

### 関市洞戸円空記念館

#### 高賀溪谷のせせらぎに誘われ円空仏と出会う

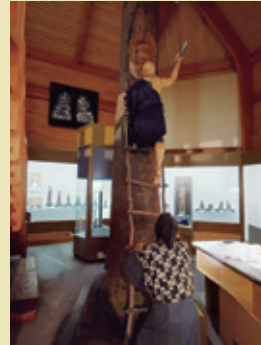
洞戸円空記念館では最高傑作といわれる一木三尊像をはじめ、30体近くの円空仏を展示しています。館内中央には、江戸時代の伝記「近世崎人伝」の、円空の挿絵を立体化した人物模型を配置しています。

開館時間 午前9時～午後4時30分

休館日 月曜日(祝日を除く)、祝日の翌日

入館料 一般250円、高校生以下無料

照会先 関市洞戸円空記念館 ☎0581-58-2814



近世崎人伝  
(関市立図書館 蔵) 円空挿絵

## 100歳の誕生日 おめでとうございます

佐藤 千恵子さん (本町)

藤田 冨子さん (川間町)



### アテナ工業アリーナのお知らせ

アテナ工業アリーナは大規模改修工事のため、令和9年3月31日まで使用できません。

「チャレンジ!! ザ スポーツ・ゲーム」は武芸川体育館(武芸川町小知野779-1)で実施します。

7月11日(土)午後1時30分～4時

照会先 スポーツ推進課 ☎23-7766



### 古式日本刀鍛錬・刀剣研磨外装技術 一般公開

関伝日本刀鍛錬技術保存会による、刀匠の古式日本刀鍛錬と、技能師の刀剣研磨外装技術を公開します。

日時 7月5日(日)、8月2日(日)

・古式日本刀鍛錬

①午前10時30分～11時

②午後1時～1時30分

・刀剣研磨外装技術

①午前11時～正午

②午後1時30分～2時30分

場所 関鍛冶伝承館内、鍛錬場

定員 130人(当日先着)

※立ち見含む

入場料 関鍛冶伝承館・鍛錬場それぞれ大人300円、  
高校生200円、小中学生100円

※詳細は、市ホームページをご覧ください。

照会先 文化課 ☎24-6455



## 好きなことをセキビズと共に踏み出した 仕事に! カフェ開業への第一歩とは?

Cafe R (カフェール) 近岡良次さんの場合

ともに考え、ともに走る。

関市ビジネスサポートセンター

TEL 0575-23-3955 (学習情報館 3階)

営業日 火曜～金曜(土・日・月・祝日休み)

相談時間 午前10時～午後5時(正午～午後1時を除く)

メール info@seki-biz.net



Seki-Biz

詳細は  
ブログへ!




効果ある打ち手、一緒に考えます! ご相談は予約制で無料です。お気軽にお問合せください!

 **8月のこどもの健診**

こどもの健診	日にち	対象者	受付時間
4か月児健診	6日(木)	赤ちゃん訪問の際に、個別で案内しています。	1G→ 午後1時～ 1時10分  2G→ 午後1時30分～ 1時40分   日程変更はこちら
	26日(水)		
10か月児健診	14日(金)	令和7年9月20日～10月13日生まれ 1G:9月20日～9月29日生 2G:9月30日～10月13日生	
1歳6か月児健診・ 歯科健診	4日(火)	令和7年1月1日～1月19日生まれ 1G:1月1日～1月15日生 2G:1月16日～1月19日生	
	20日(木)	令和7年1月20日～1月31日生まれ 1G:1月20日～1月27日生 2G:1月28日～1月31日生	
3歳児健診・ 歯科健診	7日(金)	令和5年7月19日～7月31日生まれ 1G:7月19日～7月25日生 2G:7月26日～7月31日生	
	25日(火)	令和5年8月1日～8月18日生まれ 1G:8月1日～8月12日生 2G:8月13日～8月18日生	

・実施場所 関市保健センター  
 ・持ち物はアンケートをご確認ください。


 **8月のこどもの相談**

こどもの相談	日にち	時間	場所
乳幼児相談 (身体測定・育児相談)	12日(水)	午前9時～10時	関市保健センター
	24日(月)		武芸川保健センター
	20日(木)	午前10時～11時	洞戸ふれあいセンター
	28日(金)		武儀福祉センター

・関市保健センター以外の会場は要予約  
 ・母子健康手帳をお持ちください。

予約は  
こちら




 **8月の成人健康相談**

場所(照会先)	日にち	時間	内容
関市保健センター	31日(月)	午前9時～11時30分	血圧測定、尿検査、 身長・体重・体脂肪 測定、保健師・栄養 士による相談(要予約)

・実施日以外の相談は、各保健センターにお問い合わせください。

照会先 関市保健センター (☎24-0111)  
 武芸川保健センター (☎46-2899)  
 洞戸保健センター (☎0581-58-2204)  
 武儀保健センター (☎40-0020)

 **こども家庭センター  
ひだまり**



**プレママ広場①【要予約】**

出産・子育てに向けての妊婦さんの広場です。

テーマ 「妊娠中の過ごし方」

日時 8月4日(火)

午前10時～11時30分

持ち物 母子健康手帳、

動きやすい服装

※ウェブ予約のみ  
(2日前までに予約)



**プレファミリー広場①【要予約】**

産後の子育てについての夫婦の作戦会議、妊婦体験、ペアストレッチ、先輩パパの話

日時 8月30日(日)

午前9時30分～11時30分

持ち物 母子健康手帳

※ウェブ予約のみ  
(2日前までに予約)



**ひだまりサロン【予約不要】**

みんなの日 ひだまり

助産師・保健師がお

待ちしています。妊

娠中・子育て中に限らずみんなでお

話しできる交流の場です。

日時 8月20日(木)

午前10時～11時30分



**【ひだまりインスタグラム】**

ひだまりの活

動、教室の様子、

子育て情報を発

信しています。

照会先

こども家庭セ

ンターひだまり

(関市保健センター内 ☎22-1154)



 **食育**

毎月19日は食育の日です。

保健センターで開催している教室やテーマに合わせたレシピを掲載しています。

クックパッドの今月のテーマは「夏野菜をたっぷり使用した食事」です。

ご活用ください。



## 7月・8月の市役所休日窓口開設

開設日	時間	開設する窓口
7月5日(日)	午前9時 ～正午	市民課・保険年金課・環境課・水道お客様センター
8月2日(日)		

※戸籍の広域交付はメンテナンスのため利用できません。

臨時開設日	時間	行う業務
7月18日(土)	午前9時 ～正午	市民課でマイナンバーカードの交付、電子証明書の更新業務などを行います。

照会先 市民課(☎23-7700)

## 関市の人口(6月1日現在速報値)

82,666人 (－40人)

男 40,612人 (－17人)

女 42,054人 (－23人)

世帯数 37,055世帯 (+31世帯)

※( )は前月比

※確報値は右の二次元コードから確認できます

照会先 行政情報課(☎23-6876)



## 7月20日の可燃ごみの収集は行います

7月20日(月・祝)「海の日」の可燃ごみの収集は、平日と同様にいきます。

収集日は、ごみ分別アプリ「さんあ〜る」のごみ収集カレンダーで確認できます。



照会先 清掃事務所(☎22-0314)

## 税・料の納付 7月

固定資産税・都市計画税

国民健康保険税

後期高齢者医療保険料

介護保険料

保育料

留守家庭児童教室使用料

住宅使用料

納付期限 7月31日(金)

## 献血にご協力を — 献血で 誰かに届く あなたの勇気 —

血液が不足しています。献血にご協力をお願いします。

日時 7月5日(日) — 街かどふれあい献血 —  
カインズ関店(小屋名)

午前9時30分～11時30分

午後1時～4時

7月17日(金) 関市保健センター(日ノ出町)

午後1時30分～4時

※3日以内に注射、服薬、抜歯、歯石除去などされた方は採血できません。ご注意ください。

※400ml献血限定

※岐阜県健康・スポーツポイント事業の対象

※日程が変更となる場合があります。最新情報は、

日本赤十字社のホームページでご確認ください。

照会先 市民健康課

(関市保健センター内 ☎24-0111)



## 7月の休日診療当番

日	病院・医院(診療時間/午前9時～午後4時)		歯科医(診療時間/午前9時～午後3時)		薬局(午前9時～午後4時)	
7/5	下條内科 クリニック	仲町 ☎22-5898	本田歯科医院	西木戸町 ☎24-6480	日本調剤 関薬局 ウラタ薬局仲町店	東本郷名無木 ☎21-6145 仲町 ☎46-8256
12	てらしま クリニック	美濃市段 ☎35-0102	森歯科医院	富之保 ☎49-2761	ピノキオ薬局関店 だん調剤薬局	東本郷名無木 ☎25-1526 美濃市段町 ☎35-3411
19	関中央病院	平成通2丁目 ☎22-0012	やたベデンタル クリニック	十三塚南 ☎25-2050	たんぼぼ薬局関店 ふうせん薬局関店	西本郷 ☎21-6131 平成通 ☎21-5512
20	まなべ整形外科・ 皮フ科	旭ヶ丘 ☎46-7790	博愛歯科医院	武芸川町高野 ☎46-2020	日本調剤 関薬局 旭ヶ丘調剤薬局	東本郷名無木 ☎21-6145 旭ヶ丘 ☎46-7007
26	美濃病院	美濃市中央 ☎33-1221	和田歯科医院	旭ヶ丘2丁目 ☎23-8818	ピノキオ薬局関店 ハーズ美濃調剤薬局	東本郷名無木 ☎25-1526 美濃市中央 ☎33-2211

「救急安心センターぎふ(＃7119)」(携帯電話・プッシュ回線からは[＃7119]、ダイヤル回線・IP電話からは☎058-216-0119)  
岐阜県広域災害救急医療情報システム(<https://www.qq.pref.gifu.lg.jp/>)

7  
2026



# 岐阜県からののお知らせ

岐阜県公式SNS /



点字版・音声版をご希望の方は、県秘書広報課へご連絡ください。音声版には、CD（デジ編集）での提供と音声用のテキストデータの配信もあります

## PICKUP

参加しよう！  
豊かな緑を  
次世代に！

### 第10回「山の日」記念全国大会 岐阜 in 飛騨高山 「木の国 山の国」の恵みを活かし、未来へつなぐ



岐阜の山や自然の恵みに感謝することはもちろん、山が抱える課題を解決することも私たちの大きな役目です。育った木を使い、山に手を入れることで、温暖化対策や災害対策にもつながります。山を知ることが、豊かな自然を次世代へつなぐ力となります。「岐阜の山に感謝し、その未来をともに考え、行動に移す」そんな一助となる大会を目指して開催します。

■問／県自然環境課 ☎058(272)8227

#### 主な行事

#### 記念式典

※事前申し込み

日時 8月11日(祝) 9:30~11:30

会場 高山市民文化会館 大ホール

内容 地元高校生、林業経営者・従事者、有識者らが山の諸課題への対策を提言するとともに、合唱や地域の伝統芸能が披露されます。どなたでもご参加いただけます。



▲福井大会の様子

#### 歓迎 フェスティバル

日時 8月11日(祝) 10:00~17:00

会場 高山市民文化会館 講堂、高山駅西交流広場

内容 ヒノキ丸太伐りなどの林業体験やお笑いライブ、キッチンカーが楽しめるほか、スタンプラリーや抽選会も行います。



各行事の詳細、申し込み、  
関連イベント情報等は  
こちら



大会HP

関連イベント 県内各地でトレイルウォーク、山岳観光、森林空間活用イベントなど、山に関わるイベントを開催

## TOPICS

### 01 「県民文化の森」わかたくプロジェクトを開催します

図書館・美術館で、読書や文化・芸術に触れていただけるよう、親子で楽しめるイベントを開催します。期間中は図書館の水路での水遊び、館内でのイベントやワークショップ、飲食の販売などを実施します。

- 開催期間／令和8年7月25日(土)~8月23日(日)
- 場所／県図書館・県美術館
- 入場料／無料
- 問／県文化創造課 ☎058(272)8245



### 02 「GIAHS鮎の日」イベントを開催します

「清流長良川の鮎」が平成27年に世界農業遺産に認定されたことを記念して、7月の第4日曜日を「GIAHS鮎の日」として制定しています。「GIAHS鮎の日」では、「清流長良川あゆパーク」をメイン会場として鮎つかみどり大会など、清流や鮎に親しむイベントを開催します。



- 開催日時／7月26日(日) 10:00~16:00
- 場所／清流長良川あゆパークほか(郡上市白鳥町長滝420-10ほか)
- 入場料／無料(一部イベントは有料)
- 問／県里川・水産振興課 ☎058(272)8455



### 03 「夏休み こども議場見学会」の参加者を募集します

県議会では、議場見学や議員との交流を通じて県議会を身近に感じていただき、県議会のしくみや役割を楽しく学ぶことを目的に「夏休みこども議場見学会」を開催します。ぜひご参加ください！



- 開催期間／  
8月6日(木) ①10:00~12:00  
②13:30~15:30  
8月18日(火) ③10:00~12:00
- 場所／県議会棟(岐阜市)
- 対象者／18歳未満の子どもたち  
※小学生以下の参加は保護者同伴
- 定員／各回子ども50名
- 参加費／無料
- 問／県議会事務局総務課 ☎058(272)8717



この情報は令和8年5月28日現在のものです。紙面に載せきれない、最新のイベントや募集・案内などは岐阜県公式ホームページ[イベントカレンダー]に多数掲載しています。県秘書広報課☎058(272)1111(代)

イベントカレンダー▶



## 関市子育て支援施設

他の行事により急に予定を変更することがあります。最新情報は市ホームページでご確認ください。



▲Instagram



▲LINE

### 児童センター 午前9時～午後5時

子どもたちの遊び場。毎月さまざまな行事を企画しています。詳細は市ホームページの「児童館だより」でご確認ください。



#### わかさ児童センター

☎23-7774

若草通2-1  
福祉会館1階  
休館：月曜日(祝日を除く)

#### 安桜こども館

☎25-0190

千年町2-18-1  
安桜ふれあいプラザ内1階  
休館：火曜日(祝日を除く)・祝日の翌日

#### むげがわ児童館

☎45-3002

武芸川町谷口1032-1  
むげがわ保育園横  
休館：月曜日(祝日を除く)・祝日の翌日

## 地域子育て支援センター

子育て中の親子の交流やさまざまなイベント・講習に参加できる場所。



#### ははこぐさ

☎25-0171

倉知928 倉知保育園内  
午前9時30分～午後0時30分、午後1時～3時  
休館：土・日・祝日

#### むげがわ子育て支援センター

☎45-3003

武芸川町谷口1032-1 むげがわ保育園内  
午前9時～午後2時  
休館：土・日・祝日

## 子育てサロン ☎23-7119(子ども家庭課)

未就園児の親子が気軽に交流できる場所。

#### 旭ヶ丘子育てサロン

仲町8-15  
旭ヶ丘ふれあいセンター内  
開館：火・水・金曜日  
午前10時～午後3時

#### 武儀子育てサロン

中之保5443  
武儀福祉センター2階  
開館：月・水・金曜日  
午前10時～午後3時

#### 洞戸子育てサロン

洞戸通元寺78-1  
洞戸教職員住宅  
開館：月・火・木曜日  
午前9時～午後3時

## せまっこひろば ☎23-2296 午前10時～正午

各地域のふれあいセンターを利用した、みんなが交流できる場所。毎週火～金曜日に開催しています。



#### 火曜日

倉知・下有知

#### 水曜日

田原・富野

#### 木曜日

西部・富岡

#### 金曜日

鮎之瀬・桜ヶ丘

## すくすくランド

小学校区ごと(一部除く)で未就園児の親子、妊婦さんが交流できる場所。

参加には申込みが必要となる場合があります。詳細は市ホームページをご確認ください。



- ・あさひがおかすくすくランド
- ・せじりすくすくランド
- ・しもうちすくすくランド

- ・さくらがおかすくすくランド
- ・くらちすくすくランド
- ・たわらすくすくランド(たわらっこクラブ)
- ・とみのすくすくランド

- ・せいぶすくすくランド
- ・むげがわてらっこ
- ・あさくらすくすくランド



## 7月の各種無料相談案内

関市役所 代表 ☎22-3131 閉庁時、土・日、祝日は代表番号

### ● 法律相談 (弁護士)

9日(木)、16日(木)、23日(木)  
午後1時30分～3時30分 総合福祉会館1階 1-1相談室  
※前日に電話予約  
(午前8時30分～ 市民課・先着8人 ☎23-6706)  
2日(木) 午後1時30分～3時30分 上之保事務所 会議室  
※前日に電話予約  
(午前8時30分～ 上之保事務所・先着8人 ☎0575-47-2001)

### ● 行政相談 (行政相談委員) (☎23-6706)

2日(木) 午後1時30分～3時30分 総合福祉会館1階 1-1相談室  
16日(木) 午前10時～正午 武芸川福祉センター 会議室

### ● 不動産に関する相談 (☎23-6706)

14日(火) 午後1時～4時 総合福祉会館1階 1-1相談室  
※7日(火)～10日(金) 午前8時30分から電話予約受付  
金曜日の午後1時までには予約がない場合は実施しません  
(1人30分・申込順)

### ● 婚活サポートセンター(ハッピークローバー)

中央公民館(わかさ・プラザ内) (☎29-8080 相談日専用番号)  
※婚活事業に関する問合せは生涯学習課 (☎23-7777)  
3日(金)、17日(金) 午後1時～3時30分、午後6時～8時30分  
11日(土)、26日(日) 午前9時～11時30分

### ● 就職相談 (☎23-7377)

月～金曜日(祝日を除く) 午前8時30分～正午、午後1時～5時  
市役所北庁舎2階 みんなの就職サポートセンター

### ● 内職就業相談 (☎23-7377)

毎週水曜日(祝日を除く) 午前10時～正午、午後1時～3時  
市役所北庁舎2階 みんなの就職サポートセンター

### ● 消費生活相談 (☎23-7355)

月・火・木・金曜日(祝日を除く) 午前9時～正午、午後1時～3時30分  
商工課(消費生活相談室)(市役所北庁舎2階)

### ● 事業承継相談 (☎23-6752)

月～金曜日(祝日を除く) 午前8時30分～午後5時15分  
市役所北庁舎2階 商工課

### ● 高齢者相談・子育てに関する相談など

中央第1 ☎23-0660<安桜・倉知>  
中央第2 ☎23-5320<旭ヶ丘・下有知>  
中央第3 ☎28-2208<瀬尻・広見・千足・小金田・保戸島>  
中央第4 ☎24-8580<富岡・田原・桜ヶ丘>  
西☎45-2002<板取・洞戸・武芸川>  
東☎40-1001<富野・武儀・上之保>  
月～土曜日 午前9時～午後5時(祝日を除く)  
※お住まいの地区の包括支援センターにご相談ください。

### ● 認知症に関する相談

認知症初期集中支援チーム (☎24-5855)  
月～金曜日(祝日を除く) 午前9時～午後5時

### ● 生活困窮・ひきこもりに関する相談 (☎23-5444)

月～金曜日(祝日を除く) 午前8時30分～午後5時15分  
くらし・まるごと支援センター(市役所南庁舎1階)

### ● 人権(悩みごと)相談 (☎23-7777)

7日(火) 午後1時30分～3時30分 総合福祉会館1階 1-1相談室

### ● 心身障がい者(児)総合相談 (☎23-9032)

19日(日) 午前10時～正午 総合福祉会館1階 生活訓練室

### ● 家庭児童相談 (☎23-0189)

月～金曜日(祝日を除く) 午前8時30分～午後5時15分  
子ども家庭センター家庭児童相談係(子ども家庭課内)

### ● こどもの発達に関する相談 (☎23-0189)

月～金曜日(祝日を除く) 午前8時30分～午後5時15分  
子ども家庭センター発達相談支援係(子ども家庭課内)

### ● 母子父子寡婦・女性相談 (☎23-7738)

月～金曜日(祝日を除く) 午前9時～午後5時 子ども家庭課内

### ● DV電話相談 (☎25-1489)

毎週木曜日 午後0時30分～4時 手をつなぐ女たちの会

### ● いじめ・不登校・障がい・就学や学校の相談

まなびセンター (☎23-7760)  
関市ふれあい教室 (☎23-7773)  
火～日曜日 午前9時～午後4時(学習情報館3階)

### ● 認知症出張相談

22日(水) 午後1時30分～3時30分 市役所相談コーナー  
※前日までに電話予約  
(午前9時～ 認知症初期集中支援チーム ☎24-5855)



## 7月の水道当番

日	関地区	洞戸・板取地区	武芸川地区	武儀・上之保地区
7/4	小澤設備工業 (上白金☎28-2080)	後藤水道(美濃市☎0575-34-0586)	伊縫建設(武芸川町八幡☎46-2189)	西部設備(中之保☎090-2187-6787)
5	兼松管工 (小野☎29-0090)	美濃設備(美濃市☎0575-33-0537)	武藤管工(武芸川町跡部☎46-2135)	石原設備 (上之保☎47-2051)
11	波多野設備(東町1丁目☎22-6765)	ナガヤ設備(板取☎0581-57-2727)	伊縫建設(武芸川町八幡☎46-2189)	三和水道 (下之保☎49-3192)
12	丸長設備工業 (上白金☎28-3243)	ハヤシ設備(洞戸☎0581-58-8228)	武藤管工(武芸川町跡部☎46-2135)	マスヤ設備工業(中之保☎49-3026)
18	山田設備工業 (下白金☎28-5975)	ニッシン(板取☎0581-57-2725)	伊縫建設(武芸川町八幡☎46-2189)	西部設備(中之保☎090-2187-6787)
19	アテインムライ(春里町2丁目☎22-9432)	後藤水道(美濃市☎0575-34-0586)	武藤管工(武芸川町跡部☎46-2135)	石原設備 (上之保☎47-2051)
20	シンエイ設備 (倉知☎22-4817)	美濃設備(美濃市☎0575-33-0537)	伊縫建設(武芸川町八幡☎46-2189)	三和水道 (下之保☎49-3192)
25	堀内工業 (下白金☎28-2880)	ナガヤ設備(板取☎0581-57-2727)	武藤管工(武芸川町跡部☎46-2135)	マスヤ設備工業(中之保☎49-3026)
26	長尾設備工業(大平台☎090-2267-9069)	ハヤシ設備(洞戸☎0581-58-8228)	伊縫建設(武芸川町八幡☎46-2189)	西部設備(中之保☎090-2187-6787)

SekiGocoro 07 No.1785

## ／ さまざまなメディアで関市の情報を発信中 ／



市ホーム  
ページ



市公式  
LINE  
アカウント



市公式  
YouTube  
チャンネル



市Facebook  
関ららbook



広報せき電子書籍版  
10言語で  
読める! 聞ける!

カタログポケット



「広報せき」はボランティア団体のご協力で、視覚障がいのある人に音訳(朗読)CDと点字による広報をお届けしています。

「市政へのご意見(市民の声)」は企画広報課(☎23-7007)または右の二次元コードへお寄せください。

編集発行/関市 市長公室 企画広報課

〒501-3894 関市若草通3丁目1番地 ☎22-3131 FAX 23-7744 Email: kikaku@city.seki.lg.jp

