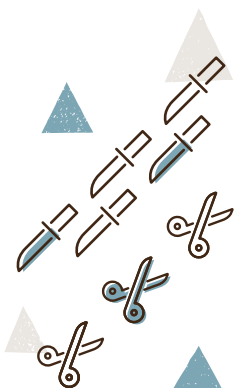


伝統の技術が生きる、
確かな品質の関の刃物。
販売のほか、刃物を使った
クラフト体験など、
気軽に刃物文化に
ふれられるイベントを
実施しています。



刃物
と
出
会
う

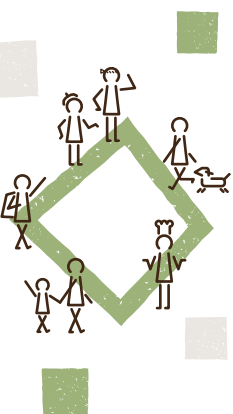
文化
産
業



ものづくり・食・歴史など、
刃物だけではない
関の魅力を発見、
体感できます。
せきてらすを起点に、
関の文化・産業さんぽに
出かけましょう。

と
出
会
う

関市民以外の方も
利用できる多目的ホールや
キッチン設備など、
自由な発信の場です。
関の市民・団体と観光客など
ヒトとヒトとのオープンな
コミュニケーションが
楽しめます。



と
出
会
う



【施設のご利用について】

区 分	利用料金 全日 (9:00~21:30)
多目的ホール	5,250円
キッチン設備	1,050円
控 室	1,050円
刃物工房	2,100円
会議室	1,050円

- ・全日(9:00~21:30) 使用される場合の利用料です。
- ・その他の時間帯や設備の利用についての利用料、
注意点などの詳細は右記のQRコードから
ご確認ください。



【ご予約方法】

- ・電話または下記のQRコードより問い合わせフォームにアクセスし
空き状況をお問い合わせください。
- ・ご利用希望日が空室であれば電話にてご予約のうえ、
使用許可申請書の提出をお願いします。

【アクセス】

- 右記QRコードよりMAPを表示いただけます。
- ・関ICから車で15分
 - ・長良川鉄道刃物会館前駅から徒歩で3分



【せきてらす施設概要】

〈地域交流施設〉

- ・住 所……………〒501-3874 岐阜県関市平和通4丁目12番地1
- ・お問い合わせ……TEL/0575-23-1670 FAX/0575-23-1671
- ・開館時間……………9:00~17:00
- ・休館日……………火曜日・祝日の翌日 いずれも休日を除く
年末・年始 1月2日を除く

〈刃物会館〉

- ・住 所……………〒501-3874 岐阜県関市平和通4丁目12番地6
- ・お問い合わせ……TEL/0575-22-4941 FAX/0575-22-4942
- ・開館時間……………9:00~17:00
- ・休館日……………年末・年始

【せきてらすホームページ】

<https://sekikanko.jp/>



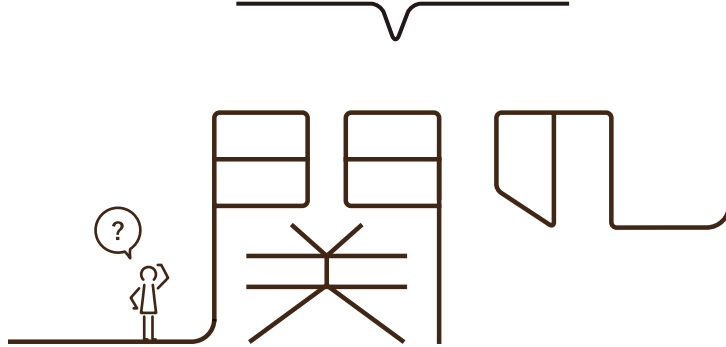
お問い合わせや
施設の予約はコチラから



知って、遊んで、関わりあおう。

せきてらす
SEKITERRACE

“せきてらす”とは?



モノ・コト・ヒトとの出会いで 明日もつづくワクワクを。

関のモノ・コト、関を訪れたヒト、関のヒトが集い、
体験・交流・発信を楽しむ“せきてらす”。

刃物はもちろん、まだ知られていない関の魅力に
出会えます。体験から新しいつながりが生まれ、
交流・行動の輪がひろがり、時には何かを発信できる。
モノ・コト・ヒトとの関わりあいから、ワクワクに
満ちた日々がはじまります。

地域交流施設

1 観光案内所
せきのまどぐち
Tourist Information Office

関のいいモノが大集合!来るたびに新しい発見があります。関めぐりはココから始めましょう。

2 多目的ホール
じゆうなひろま
Multipurpose Hall

教室や発表会、会議など多彩に利用できます。オープンな集まりなら、飛び入り参加で新たな出会いも生まれそう。

3 刃物工房
てづくりば
Cutlery Factory

没頭するもよし、仲間をつくってワイワイ過ごすのもよし。関の刃物を使った体験・教室を楽しむ空間です。

4 キッチン設備
つなぐすいじば
Kitchen

移動可能なシステムキッチン。みんなで作って食べることで、楽しくおいしくコミュニケーションを深めましょう。

5 刃物会館

ショップには包丁やナイフ、ハサミ、爪切り、カミソリなど関の刃物が勢ぞろい。刃物研ぎ体験もできます。

6 共生広場
みんなのはらっぱ
Symbiosis Square

寝ころんだり、裸足で走り回ったり、みんなで気持ち良く過ごせる芝生のはらっぱです。

7 モニュメント
関伝乱舞

モチーフは「刀」。見る方向によって輝きやイメージが変化します。

- トイレ
- みんなのトイレ
- AED
- カフェスペース
- 飲食スペース
- 自動販売機コーナー
- 駐輪場

つながり、ひろがり、はじまりの場。